



## INFORMACION Y CONTROL DE PUBLICACIONES, S.A.

Velázquez, 46, 1º Drcha - Tel. 91 435 00 32 Fax 91 435 96 05 - 28001 - MADRID  
Entença, 218 Entr. 7 - Tel 93 439 24 18 Fax 93 419 25 34 - 08029 - BARCELONA

**Título:** DIARIO DE ALMERIA  
**URL Primaria:** http://www.elalmeria.es  
**Editor:** Joly Digital - Almeria Actualidad  
**Domicilio:** Conde Ofalia, 22  
**Ciudad:** 04001 ALMERIA  
**Teléfono:** 950 180 800  
**Fax:** 950 250 830  
**E-mail:**  
**Clasificación:** Noticias e Información  
**Sub-Clasificación:** Noticias globales y actualidad

elalmeria.es

### 1. Cifras totales y promedios (Nacional e Internacional)

MES - AÑO	NAVEGADORES UNICOS	VISITAS	PAGINAS
Mayo - 2020	815.033	2.442.759	5.436.692
<b>PROMEDIO DIARIO</b>	<b>54.428</b>	<b>78.799</b>	<b>175.377</b>
<b>PROMEDIO LUNES-VIERNES</b>	54.067	80.881	189.025
<b>PROMEDIO SABADO-DOMINGO</b>	55.186	74.425	146.716
<b>PAGINAS / VISITAS</b>	2,23		
<b>DURACION MEDIA VISITAS</b>	0:02:25		
<b>DURACION MEDIA PAGINAS</b>	0:01:58		

### 2. Secciones (Nacional e Internacional)

	PAGINAS	%
<b>HOME</b>	514.019	9.45 %
<b>RESTO</b>	4.922.673	90.55 %

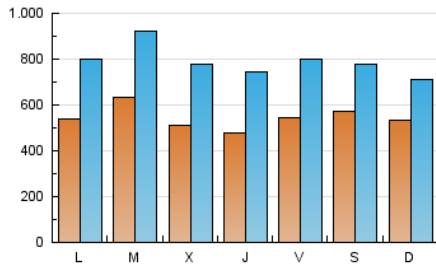
### 3. Por día del mes (Nacional e Internacional)

Día	N. únicos	Visitas	Páginas	Día	N. únicos	Visitas	Páginas	Día	N. únicos	Visitas	Páginas
1	35.649	54.477	127.864	11	51.003	75.977	341.098	21	48.396	81.305	136.438
2	51.645	73.274	291.320	12	94.767	133.037	521.234	22	60.975	91.257	147.058
3	39.042	54.995	120.754	13	73.407	104.715	211.997	23	51.785	76.719	122.761
4	38.507	60.105	114.827	14	59.593	87.695	153.402	24	44.549	67.953	111.596
5	50.749	71.347	167.130	15	52.444	78.356	129.711	25	58.259	86.803	174.506
6	47.023	70.204	187.242	16	59.447	81.464	130.609	26	49.927	76.448	201.973
7	41.265	62.806	121.787	17	81.853	107.498	165.791	27	36.751	58.982	155.438
8	71.291	101.635	164.399	18	66.931	97.155	252.734	28	41.376	65.605	161.873
9	63.966	83.162	143.982	19	58.302	88.571	175.746	29	50.924	74.975	185.153
10	46.595	57.451	105.596	20	47.859	77.050	137.919	30	59.267	74.065	144.942
								31	53.709	67.673	129.812

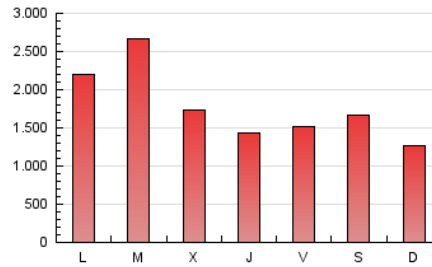
4. Gráficas (Nacional e Internacional)

4.1 Por día de la semana (promedio)

N. únicos / Visitas (x 100)

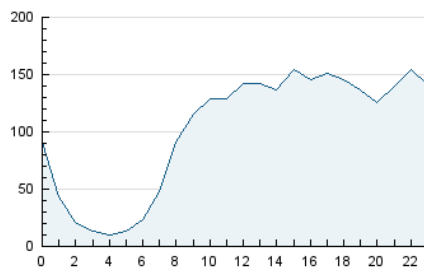


Páginas (x 100)

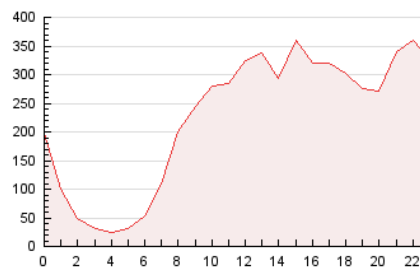


4.2 Por franja horaria (promedio)

Visitas (x 1000)

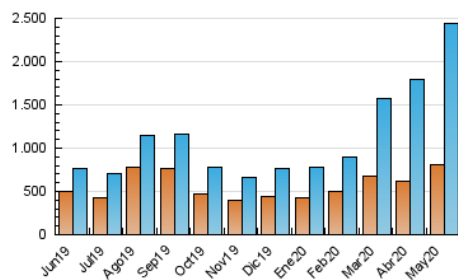


Páginas (x 1000)

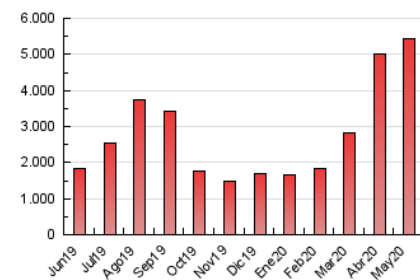


4.3 Por meses

N. únicos / Visitas (x 1000)



Páginas (x 1000)





## INFORMACION Y CONTROL DE PUBLICACIONES, S.A.

Velázquez, 46, 1º Drcha - Tel. 91 435 00 32 Fax 91 435 96 05 - 28001 - MADRID  
 Entença, 218 Entr. 7 - Tel 93 439 24 18 Fax 93 419 25 34 - 08029 - BARCELONA

### Anexo - Tráfico Nacional

**Título:** DIARIO DE ALMERIA  
**URL Primaria:** http://www.elalmeria.es  
**Editor:** Joly Digital - Almería Actualidad  
**Domicilio:** Conde Ofalia, 22  
**Ciudad:** 04001 ALMERIA  
**Teléfono:** 950 180 800  
**Fax:** 950 250 830  
**E-mail:**  
**Clasificación:** Noticias e Información  
**Sub-Clasificación:** Noticias globales y actualidad

elalmeria.es

#### 1. Cifras totales y promedios (Nacional)

MES - AÑO	NAVEGADORES UNICOS	VISITAS	PAGINAS
Mayo - 2020	749.734	2.348.778	5.239.733
<b>PROMEDIO DIARIO</b>	<b>51.836</b>	<b>75.767</b>	<b>169.024</b>
<b>PROMEDIO LUNES-VIERNES</b>	<b>51.365</b>	<b>77.703</b>	<b>182.368</b>
<b>PROMEDIO SABADO-DOMINGO</b>	<b>52.826</b>	<b>71.702</b>	<b>141.000</b>
<b>PAGINAS / VISITAS</b>	<b>2,23</b>		
<b>DURACION MEDIA VISITAS</b>	<b>0:02:18</b>		
<b>DURACION MEDIA PAGINAS</b>	<b>0:01:52</b>		

#### 2. Secciones (Nacional)

	PAGINAS	%
<b>HOME</b>	502.358	9.59 %
<b>RESTO</b>	4.737.375	90.41 %

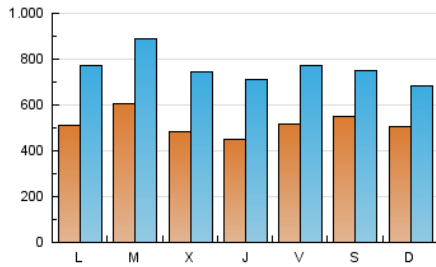
#### 3. Por día del mes (Nacional)

Día	N. únicos	Visitas	Páginas	Día	N. únicos	Visitas	Páginas	Día	N. únicos	Visitas	Páginas
1	34.122	52.654	124.020	11	48.514	72.911	333.469	21	45.657	78.012	130.698
2	50.002	71.166	284.890	12	91.392	129.124	510.318	22	58.123	87.874	141.266
3	37.241	52.877	114.827	13	70.189	100.992	204.989	23	49.181	73.615	117.198
4	36.538	57.764	110.538	14	56.413	84.211	147.111	24	42.262	65.312	107.177
5	48.260	68.454	160.344	15	49.740	75.107	123.974	25	55.628	83.654	168.715
6	44.235	66.902	179.879	16	56.860	78.632	125.511	26	47.051	73.111	194.103
7	38.129	59.231	115.140	17	79.049	104.440	160.346	27	34.429	56.248	148.973
8	67.959	97.885	156.762	18	63.891	93.791	244.768	28	39.080	62.910	155.897
9	60.935	79.538	137.541	19	55.570	85.185	168.771	29	48.377	71.913	178.305
10	44.046	54.751	100.038	20	45.364	73.829	131.694	30	57.118	71.384	139.370
								31	51.565	65.301	123.101

4. Gráficas (Nacional)

4.1 Por día de la semana (promedio)

N. únicos / Visitas (x 100)

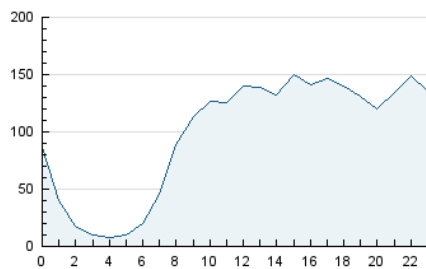


Páginas (x 100)

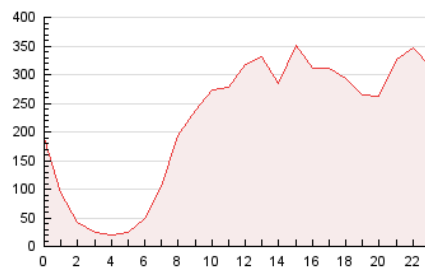


4.2 Por franja horaria (promedio)

Visitas (x 1000)

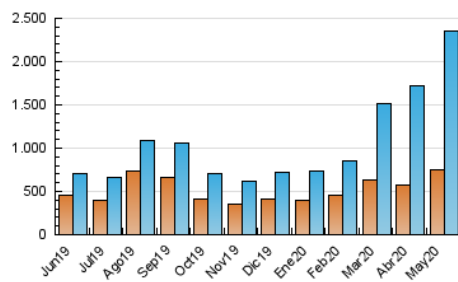


Páginas (x 1000)

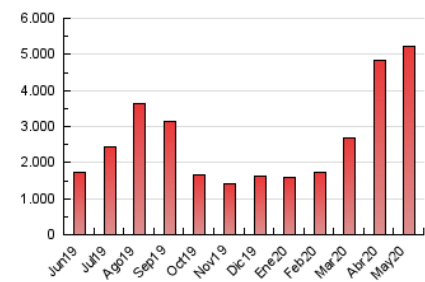


4.3 Por meses

N. únicos / Visitas (x 1000)



Páginas (x 1000)



## 5. Observaciones

Este Medio Electrónico de Comunicación ha sido medido por la herramienta Google Analytics de Google

## 6. Definiciones básicas (Para más información ver Normas Técnicas para el Control de los Medios Electrónicos de Comunicación)

### Página Vista:

Conjunto de ficheros enviado a un usuario como resultado de una petición del mismo recibida por el servidor. Cuando la página está formada por varios marcos (frames), el conjunto de los mismos tendrá, a efectos de cómputo, la consideración de una página unitaria.

### Visita:

Una secuencia ininterrumpida de páginas servidas a un usuario válido. Si dicho usuario no realiza peticiones de páginas en un periodo de tiempo (30 min) la siguiente petición constituirá el inicio de una nueva visita.

### Navegador Único:

Total de combinaciones únicas de una dirección IP y un identificador adicional. Los medios pueden utilizar cookies o el Identificador de Alta de registro.

### Duración Página Vista:

Tiempo acumulado en segundos de todas las páginas vistas (en visitas de dos o más páginas vistas), dividido por el número total de páginas vistas.

### Duración Visita:

Tiempo en segundos de todas las visitas de dos o más páginas vistas, dividido por el número total de visitas de dos o más páginas vistas.

### Tráfico nacional:

Audiencia/difusión correspondiente a España medida en base a los datos de las direcciones IP registradas por el sistema de medición.

## 7. Opinión

De OJDinteractiva, la división de INFORMACIÓN Y CONTROL DE PUBLICACIONES S.A.:

Hemos examinado la información facilitada por el editor del medio electrónico para el periodo que comprende la presente certificación.

Nuestro examen se ha realizado de acuerdo con las normas y procedimientos establecidos en las Normas Técnicas para el Control de los Medios Electrónicos de Comunicación.

En nuestra opinión, la presente acta presenta razonablemente la difusión/audiencia registrada por este medio electrónico.

### ADVERTENCIA:

El trabajo de OJDinteractiva, la división de INFORMACIÓN Y CONTROL DE PUBLICACIONES S.A (INTROL) se limita a la realización de pruebas para la revisión de los datos de recuento suministrados por el editor con la finalidad de expresar una opinión sobre la razonabilidad de dichos datos de acuerdo con las Normas Técnicas para el control de los MEC.

Por tanto, INTROL no acepta responsabilidad alguna por las inexactitudes o errores que puedan existir en los datos de recuento. Tampoco acepta ninguna responsabilidad por la falsedad en los datos de recuento recibidos del editor, ni por otros datos de medición que no están incluidos en el análisis.

Junio - 2020

OJDinteractiva