



## INFORMACION Y CONTROL DE PUBLICACIONES, S.A.

Velázquez, 46, 1º Drcha - Tel. 91 435 00 32 Fax 91 435 96 05 - 28001 - MADRID  
 Entença, 218 Entr. 7 - Tel 93 439 24 18 Fax 93 419 25 34 - 08029 - BARCELONA

**Título:** DIARIO DE ALMERIA  
**URL Primaria:** http://www.elalmeria.es  
**Editor:** Joly Digital - Almeria Actualidad  
**Domicilio:** Conde Ofalia, 22  
**Ciudad:** 04001 ALMERIA  
**Teléfono:** 950 180 800  
**Fax:** 950 250 830  
**E-mail:**  
**Clasificación:** Noticias e Información  
**Sub-Clasificación:** Noticias globales y actualidad

elalmeria.es

### 1. Cifras totales y promedios (Nacional e Internacional)

MES - AÑO	NAVEGADORES UNICOS	VISITAS	PAGINAS
Abril - 2020	612.705	1.791.161	5.000.743
<b>PROMEDIO DIARIO</b>	<b>40.913</b>	<b>59.705</b>	<b>166.691</b>
<b>PROMEDIO LUNES-VIERNES</b>	42.153	62.309	189.342
<b>PROMEDIO SABADO-DOMINGO</b>	37.501	52.544	104.402
<b>PAGINAS / VISITAS</b>	2,79		
<b>DURACION MEDIA VISITAS</b>	0:02:43		
<b>DURACION MEDIA PAGINAS</b>	0:01:31		

### 2. Secciones (Nacional e Internacional)

	PAGINAS	%
<b>HOME</b>	532.650	10.65 %
<b>RESTO</b>	4.468.093	89.35 %

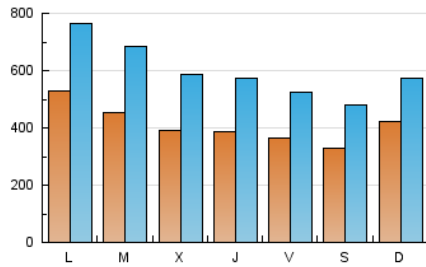
### 3. Por día del mes (Nacional e Internacional)

Día	N. únicos	Visitas	Páginas	Día	N. únicos	Visitas	Páginas	Día	N. únicos	Visitas	Páginas
1	47.724	66.107	110.514	11	27.077	35.980	69.018	21	46.759	68.117	115.854
2	53.658	81.749	125.302	12	37.027	48.850	85.574	22	36.557	53.572	98.802
3	43.983	64.067	102.205	13	33.664	50.689	91.558	23	35.842	52.032	148.702
4	29.437	42.814	73.672	14	38.832	62.421	101.455	24	38.073	55.333	113.324
5	38.508	54.153	87.904	15	32.891	48.703	78.543	25	43.817	67.265	123.060
6	38.947	59.393	97.049	16	28.565	43.374	71.211	26	62.748	84.152	180.695
7	50.463	70.512	114.550	17	25.912	41.262	93.460	27	104.991	145.222	1.444.822
8	42.352	64.030	117.134	18	30.721	45.632	118.109	28	45.554	73.309	535.354
9	35.900	47.566	96.347	19	30.676	41.508	97.180	29	37.033	61.423	183.561
10	37.402	49.067	89.606	20	33.209	49.896	86.903	30	39.057	62.963	149.275

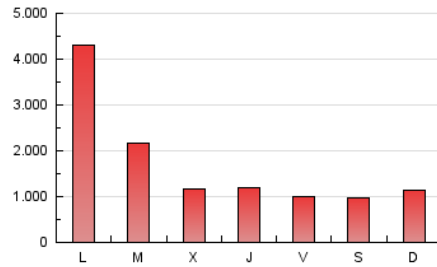
4. Gráficas (Nacional e Internacional)

4.1 Por día de la semana (promedio)

N. únicos / Visitas (x 100)

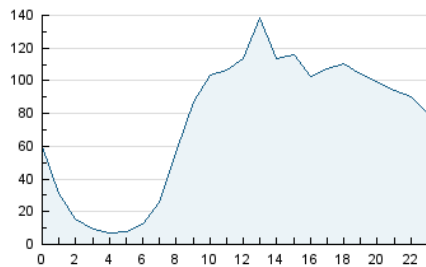


Páginas (x 100)

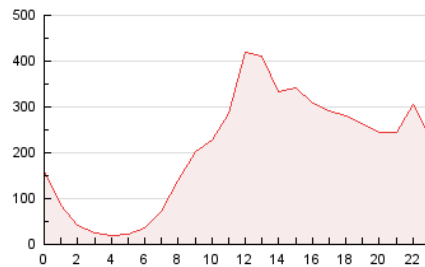


4.2 Por franja horaria (promedio)

Visitas (x 1000)

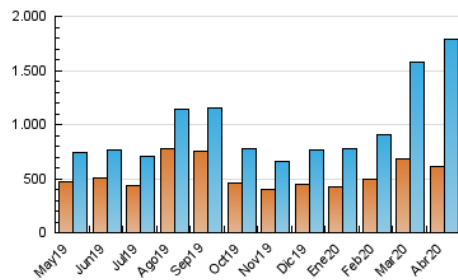


Páginas (x 1000)

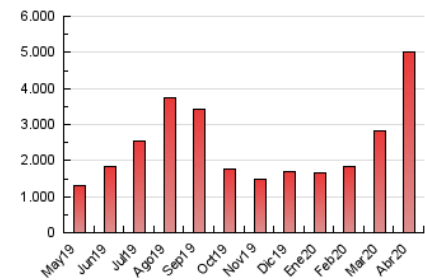


4.3 Por meses

N. únicos / Visitas (x 1000)



Páginas (x 1000)





## INFORMACION Y CONTROL DE PUBLICACIONES, S.A.

Velázquez, 46, 1º Drcha - Tel. 91 435 00 32 Fax 91 435 96 05 - 28001 - MADRID  
 Entença, 218 Entr. 7 - Tel 93 439 24 18 Fax 93 419 25 34 - 08029 - BARCELONA

### Anexo - Tráfico Nacional

**Título:** DIARIO DE ALMERIA  
**URL Primaria:** http://www.elalmeria.es  
**Editor:** Joly Digital - Almeria Actualidad  
**Domicilio:** Conde Ofalia, 22  
**Ciudad:** 04001 ALMERIA  
**Teléfono:** 950 180 800  
**Fax:** 950 250 830  
**E-mail:**  
**Clasificación:** Noticias e Información  
**Sub-Clasificación:** Noticias globales y actualidad

elalmeria.es

#### 1. Cifras totales y promedios (Nacional)

MES - AÑO	NAVEGADORES UNICOS	VISITAS	PAGINAS
Abril - 2020	568.800	1.724.975	4.836.578
<b>PROMEDIO DIARIO</b>	<b>39.113</b>	<b>57.499</b>	<b>161.219</b>
<b>PROMEDIO LUNES-VIERNES</b>	<b>40.292</b>	<b>60.013</b>	<b>183.272</b>
<b>PROMEDIO SABADO-DOMINGO</b>	<b>35.871</b>	<b>50.587</b>	<b>100.574</b>
<b>PAGINAS / VISITAS</b>	<b>2,80</b>		
<b>DURACION MEDIA VISITAS</b>	<b>0:02:38</b>		
<b>DURACION MEDIA PAGINAS</b>	<b>0:01:28</b>		

#### 2. Secciones (Nacional)

	PAGINAS	%
<b>HOME</b>	519.493	10.74 %
<b>RESTO</b>	4.317.085	89.26 %

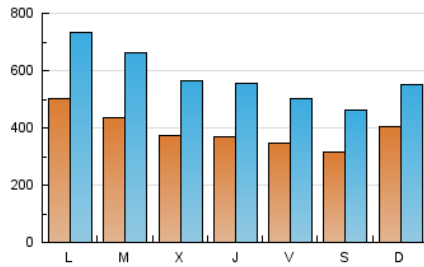
#### 3. Por día del mes (Nacional)

Día	N. únicos	Visitas	Páginas	Día	N. únicos	Visitas	Páginas	Día	N. únicos	Visitas	Páginas
1	45.606	63.395	105.896	11	25.861	34.591	65.982	21	44.554	65.333	110.647
2	51.330	79.045	120.721	12	35.288	46.937	82.201	22	34.524	51.285	94.381
3	42.053	61.702	97.834	13	32.019	48.576	87.595	23	33.920	49.885	144.339
4	28.085	41.125	70.412	14	37.415	60.337	97.592	24	36.160	53.044	108.974
5	36.704	52.094	84.594	15	31.446	46.748	74.845	25	42.138	65.098	119.271
6	37.359	57.364	93.436	16	27.057	41.463	67.301	26	60.448	81.482	175.779
7	48.641	68.418	110.554	17	24.530	39.489	89.511	27	101.249	140.889	1.414.242
8	40.836	62.097	113.315	18	29.430	43.913	114.570	28	43.492	70.637	518.527
9	34.569	45.976	92.645	19	29.012	39.458	91.784	29	35.137	59.180	177.545
10	36.222	47.508	86.468	20	31.059	47.321	81.951	30	37.243	60.585	143.666

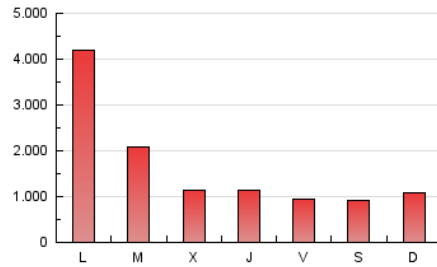
4. Gráficas (Nacional)

4.1 Por día de la semana (promedio)

N. únicos / Visitas (x 100)

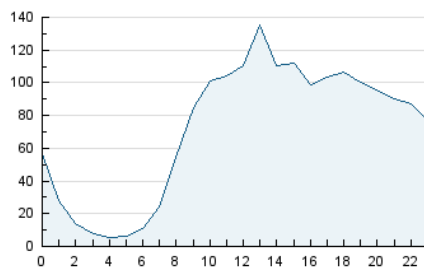


Páginas (x 100)

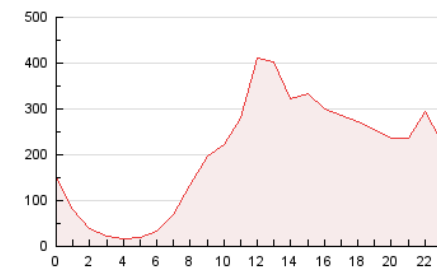


4.2 Por franja horaria (promedio)

Visitas (x 1000)

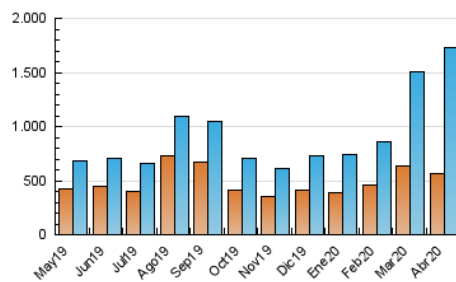


Páginas (x 1000)

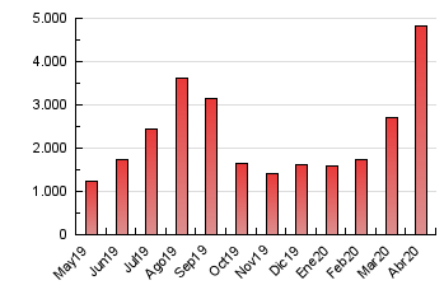


4.3 Por meses

N. únicos / Visitas (x 1000)



Páginas (x 1000)



## 5. Observaciones

Este Medio Electrónico de Comunicación ha sido medido por la herramienta Google Analytics de Google

## 6. Definiciones básicas (Para más información ver Normas Técnicas para el Control de los Medios Electrónicos de Comunicación)

### Página Vista:

Conjunto de ficheros enviado a un usuario como resultado de una petición del mismo recibida por el servidor. Cuando la página está formada por varios marcos (frames), el conjunto de los mismos tendrá, a efectos de cómputo, la consideración de una página unitaria.

### Visita:

Una secuencia ininterrumpida de páginas servidas a un usuario válido. Si dicho usuario no realiza peticiones de páginas en un periodo de tiempo (30 min) la siguiente petición constituirá el inicio de una nueva visita.

### Navegador Único:

Total de combinaciones únicas de una dirección IP y un identificador adicional. Los medios pueden utilizar cookies o el Identificador de Alta de registro.

### Duración Página Vista:

Tiempo acumulado en segundos de todas las páginas vistas (en visitas de dos o más páginas vistas), dividido por el número total de páginas vistas.

### Duración Visita:

Tiempo en segundos de todas las visitas de dos o más páginas vistas, dividido por el número total de visitas de dos o más páginas vistas.

### Tráfico nacional:

Audiencia/difusión correspondiente a España medida en base a los datos de las direcciones IP registradas por el sistema de medición.

## 7. Opinión

De OJDinteractiva, la división de INFORMACIÓN Y CONTROL DE PUBLICACIONES S.A.:

Hemos examinado la información facilitada por el editor del medio electrónico para el periodo que comprende la presente certificación.

Nuestro examen se ha realizado de acuerdo con las normas y procedimientos establecidos en las Normas Técnicas para el Control de los Medios Electrónicos de Comunicación.

En nuestra opinión, la presente acta presenta razonablemente la difusión/audiencia registrada por este medio electrónico.

### ADVERTENCIA:

El trabajo de OJDinteractiva, la división de INFORMACIÓN Y CONTROL DE PUBLICACIONES S.A (INTROL) se limita a la realización de pruebas para la revisión de los datos de recuento suministrados por el editor con la finalidad de expresar una opinión sobre la razonabilidad de dichos datos de acuerdo con las Normas Técnicas para el control de los MEC.

Por tanto, INTROL no acepta responsabilidad alguna por las inexactitudes o errores que puedan existir en los datos de recuento. Tampoco acepta ninguna responsabilidad por la falsedad en los datos de recuento recibidos del editor, ni por otros datos de medición que no están incluidos en el análisis.

Mayo - 2020

OJDinteractiva