



## INFORMACION Y CONTROL DE PUBLICACIONES, S.A.

Velázquez, 46, 1º Drcha - Tel. 91 435 00 32 Fax 91 435 96 05 - 28001 - MADRID  
 Entença, 218 Entr. 7 - Tel 93 439 24 18 Fax 93 419 25 34 - 08029 - BARCELONA

**Título:** DIARIO DE ALMERIA  
**URL Primaria:** http://www.elalmeria.es  
**Editor:** Joly Digital - Almeria Actualidad  
**Domicilio:** Conde Ofalia, 22  
**Ciudad:** 04001 ALMERIA  
**Teléfono:** 950 180 800  
**Fax:** 950 250 830  
**E-mail:**  
**Clasificación:** Noticias e Información  
**Sub-Clasificación:** Noticias globales y actualidad

elalmeria.es

### 1. Cifras totales y promedios (Nacional e Internacional)

MES - AÑO	NAVEGADORES UNICOS	VISITAS	PAGINAS
Febrero - 2020	495.032	904.231	1.832.445
<b>PROMEDIO DIARIO</b>	<b>26.713</b>	<b>31.180</b>	<b>63.188</b>
<b>PROMEDIO LUNES-VIERNES</b>	26.215	30.703	62.756
<b>PROMEDIO SABADO-DOMINGO</b>	27.821	32.242	64.148
<b>PAGINAS / VISITAS</b>	2,03		
<b>DURACION MEDIA VISITAS</b>	0:02:41		
<b>DURACION MEDIA PAGINAS</b>	0:02:36		

### 2. Secciones (Nacional e Internacional)

	PAGINAS	%
<b>HOME</b>	154.814	8.45 %
<b>RESTO</b>	1.677.631	91.55 %

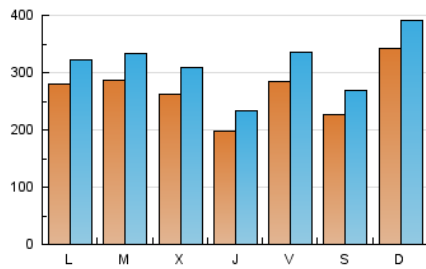
### 3. Por día del mes (Nacional e Internacional)

Día	N. únicos	Visitas	Páginas	Día	N. únicos	Visitas	Páginas	Día	N. únicos	Visitas	Páginas
1	20.535	23.484	47.729	11	26.049	30.130	69.223	21	18.430	22.292	48.181
2	56.273	62.474	122.583	12	16.774	19.754	41.958	22	18.404	22.109	48.239
3	34.860	39.364	86.145	13	19.062	22.740	46.099	23	20.602	24.161	50.643
4	33.712	38.375	72.446	14	29.625	34.616	64.096	24	24.765	29.133	54.494
5	20.647	24.231	95.692	15	27.033	31.556	60.739	25	24.734	29.059	52.173
6	20.800	24.039	55.447	16	43.269	49.530	97.448	26	39.196	47.199	76.226
7	26.960	30.685	54.737	17	33.931	38.875	78.726	27	17.456	21.253	41.047
8	20.843	24.032	49.803	18	30.463	35.865	67.642	28	39.057	46.896	75.049
9	17.166	19.878	44.652	19	28.022	32.730	69.275	29	26.264	32.957	55.493
10	18.025	21.221	48.277	20	21.731	25.593	58.183				

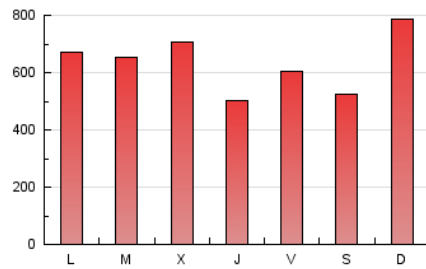
4. Gráficas (Nacional e Internacional)

4.1 Por día de la semana (promedio)

N. únicos / Visitas (x 100)



Páginas (x 100)

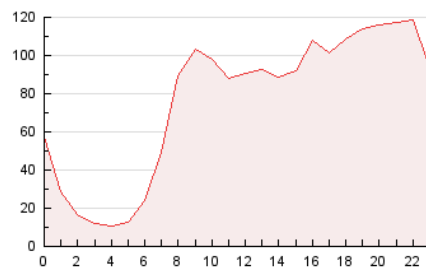


4.2 Por franja horaria (promedio)

Visitas (x 1000)

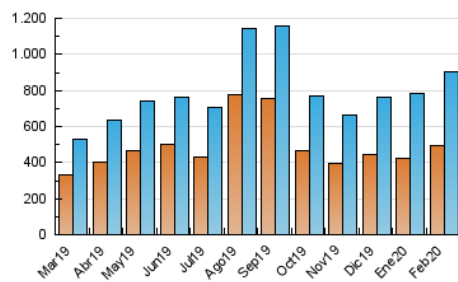


Páginas (x 1000)

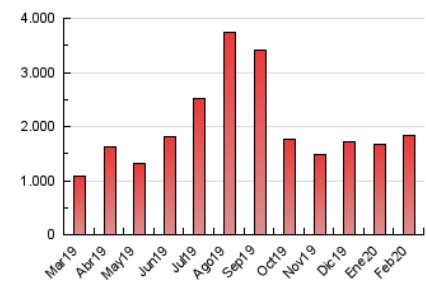


4.3 Por meses

N. únicos / Visitas (x 1000)



Páginas (x 1000)





## INFORMACION Y CONTROL DE PUBLICACIONES, S.A.

Velázquez, 46, 1º Drcha - Tel. 91 435 00 32 Fax 91 435 96 05 - 28001 - MADRID  
 Entença, 218 Entr. 7 - Tel 93 439 24 18 Fax 93 419 25 34 - 08029 - BARCELONA

### Anexo - Tráfico Nacional

**Título:** DIARIO DE ALMERIA  
**URL Primaria:** http://www.elalmeria.es  
**Editor:** Joly Digital - Almeria Actualidad  
**Domicilio:** Conde Ofalia, 22  
**Ciudad:** 04001 ALMERIA  
**Teléfono:** 950 180 800  
**Fax:** 950 250 830  
**E-mail:**  
**Clasificación:** Noticias e Información  
**Sub-Clasificación:** Noticias globales y actualidad

elalmeria.es

#### 1. Cifras totales y promedios (Nacional)

MES - AÑO	NAVEGADORES UNICOS	VISITAS	PAGINAS
Febrero - 2020	458.363	856.166	1.741.751
<b>PROMEDIO DIARIO</b>	<b>25.255</b>	<b>29.523</b>	<b>60.060</b>
<b>PROMEDIO LUNES-VIERNES</b>	<b>24.733</b>	<b>29.016</b>	<b>59.531</b>
<b>PROMEDIO SABADO-DOMINGO</b>	<b>26.413</b>	<b>30.649</b>	<b>61.236</b>
<b>PAGINAS / VISITAS</b>	<b>2,03</b>		
<b>DURACION MEDIA VISITAS</b>	<b>0:02:34</b>		
<b>DURACION MEDIA PAGINAS</b>	<b>0:02:29</b>		

#### 2. Secciones (Nacional)

	PAGINAS	%
<b>HOME</b>	150.360	8.63 %
<b>RESTO</b>	1.591.391	91.37 %

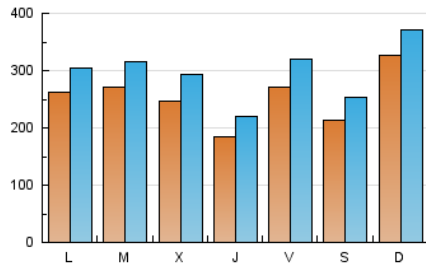
#### 3. Por día del mes (Nacional)

Día	N. únicos	Visitas	Páginas	Día	N. únicos	Visitas	Páginas	Día	N. únicos	Visitas	Páginas
1	19.386	22.093	45.279	11	24.501	28.422	66.280	21	17.344	21.019	45.391
2	53.573	59.270	117.712	12	15.530	18.293	39.088	22	17.286	20.919	45.999
3	32.617	36.751	81.610	13	17.716	21.297	43.715	23	19.298	22.759	48.076
4	32.011	36.344	68.877	14	28.320	33.169	61.334	24	23.321	27.565	51.512
5	19.423	22.664	92.003	15	25.833	30.259	58.205	25	23.008	27.252	48.881
6	19.465	22.419	52.154	16	41.930	48.079	94.370	26	37.316	45.045	72.251
7	25.480	28.914	51.409	17	32.580	37.322	75.484	27	16.311	19.860	38.144
8	19.674	22.666	47.272	18	28.845	34.154	64.286	28	37.145	44.688	71.213
9	15.934	18.548	41.707	19	26.607	31.117	66.119	29	24.807	31.250	52.503
10	16.648	19.788	45.409	20	20.474	24.240	55.468				

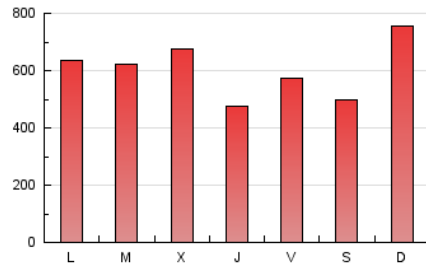
4. Gráficas (Nacional)

4.1 Por día de la semana (promedio)

N. únicos / Visitas (x 100)



Páginas (x 100)

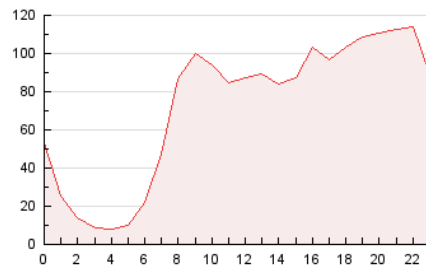


4.2 Por franja horaria (promedio)

Visitas (x 1000)

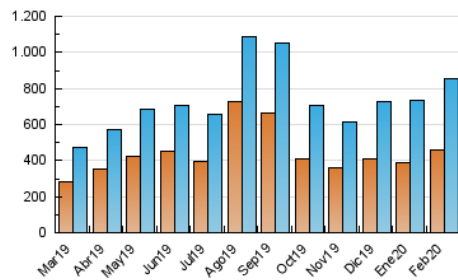


Páginas (x 1000)

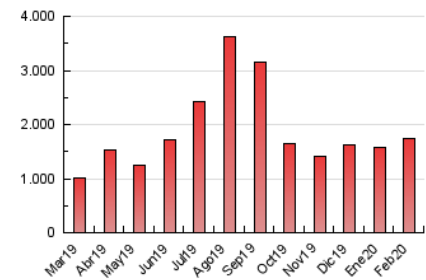


4.3 Por meses

N. únicos / Visitas (x 1000)



Páginas (x 1000)



## 5. Observaciones

Este Medio Electrónico de Comunicación ha sido medido por la herramienta Google Analytics de Google

## 6. Definiciones básicas (Para más información ver Normas Técnicas para el Control de los Medios Electrónicos de Comunicación)

### Página Vista:

Conjunto de ficheros enviado a un usuario como resultado de una petición del mismo recibida por el servidor. Cuando la página está formada por varios marcos (frames), el conjunto de los mismos tendrá, a efectos de cómputo, la consideración de una página unitaria.

### Visita:

Una secuencia ininterrumpida de páginas servidas a un usuario válido. Si dicho usuario no realiza peticiones de páginas en un periodo de tiempo (30 min) la siguiente petición constituirá el inicio de una nueva visita.

### Navegador Único:

Total de combinaciones únicas de una dirección IP y un identificador adicional. Los medios pueden utilizar cookies o el Identificador de Alta de registro.

### Duración Página Vista:

Tiempo acumulado en segundos de todas las páginas vistas (en visitas de dos o más páginas vistas), dividido por el número total de páginas vistas.

### Duración Visita:

Tiempo en segundos de todas las visitas de dos o más páginas vistas, dividido por el número total de visitas de dos o más páginas vistas.

### Tráfico nacional:

Audiencia/difusión correspondiente a España medida en base a los datos de las direcciones IP registradas por el sistema de medición.

## 7. Opinión

De OJDinteractiva, la división de INFORMACIÓN Y CONTROL DE PUBLICACIONES S.A.:

Hemos examinado la información facilitada por el editor del medio electrónico para el periodo que comprende la presente certificación.

Nuestro examen se ha realizado de acuerdo con las normas y procedimientos establecidos en las Normas Técnicas para el Control de los Medios Electrónicos de Comunicación.

En nuestra opinión, la presente acta presenta razonablemente la difusión/audiencia registrada por este medio electrónico.

### ADVERTENCIA:

El trabajo de OJDinteractiva, la división de INFORMACIÓN Y CONTROL DE PUBLICACIONES S.A (INTROL) se limita a la realización de pruebas para la revisión de los datos de recuento suministrados por el editor con la finalidad de expresar una opinión sobre la razonabilidad de dichos datos de acuerdo con las Normas Técnicas para el control de los MEC.

Por tanto, INTROL no acepta responsabilidad alguna por las inexactitudes o errores que puedan existir en los datos de recuento. Tampoco acepta ninguna responsabilidad por la falsedad en los datos de recuento recibidos del editor, ni por otros datos de medición que no están incluidos en el análisis.

Marzo - 2020

OJDinteractiva