



INFORMACION Y CONTROL DE PUBLICACIONES, S.A.

Velázquez, 46, 1º Drcha - Tel. 91 435 00 32 Fax 91 435 96 05 - 28001 - MADRID
 Entença, 218 Entr. 7 - Tel 93 439 24 18 Fax 93 419 25 34 - 08029 - BARCELONA

Título: DIARIO DE ALMERIA
URL Primaria: http://www.elalmeria.es
Editor: Joly Digital - Almería Actualidad
Domicilio: Conde Ofalia, 22
Ciudad: 04001 ALMERIA
Teléfono: 950 180 800
Fax: 950 250 830
E-mail:
Clasificación: Noticias e Información
Sub-Clasificación: Noticias globales y actualidad

elalmeria.es

1. Cifras totales y promedios (Nacional e Internacional)

MES - AÑO	NAVEGADORES UNICOS	VISITAS	PAGINAS
Febrero - 2017	115.901	189.829	348.176
PROMEDIO DIARIO	6.127	6.780	12.435
PROMEDIO LUNES-VIERNES	6.499	7.170	13.107
PROMEDIO SABADO-DOMINGO	5.199	5.805	10.753
PAGINAS / VISITAS	1,83		
DURACION MEDIA VISITAS	0:01:33		
DURACION MEDIA PAGINAS	0:01:52		

2. Secciones (Nacional e Internacional)

	PAGINAS	%
HOME	84.491	24.27 %
RESTO	263.685	75.73 %

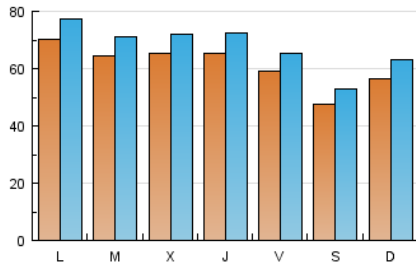
3. Por día del mes (Nacional e Internacional)

Día	N. únicos	Visitas	Páginas	Día	N. únicos	Visitas	Páginas	Día	N. únicos	Visitas	Páginas
1	6.629	7.334	13.425	11	4.623	5.225	9.753	21	7.281	7.987	13.747
2	7.035	7.767	14.604	12	5.463	6.119	12.233	22	6.469	7.136	12.827
3	5.693	6.316	11.831	13	7.153	7.891	14.038	23	6.473	7.106	13.357
4	4.818	5.316	9.313	14	6.706	7.391	13.642	24	6.205	6.790	11.903
5	5.568	6.264	11.986	15	6.649	7.288	12.400	25	4.698	5.118	8.737
6	6.860	7.612	14.238	16	6.478	7.182	12.607	26	5.687	6.439	12.262
7	6.356	6.988	12.250	17	6.208	6.871	12.052	27	6.629	7.377	15.362
8	6.451	7.101	12.470	18	4.958	5.505	9.796	28	5.504	6.151	11.527
9	6.230	6.905	13.526	19	5.774	6.452	11.947				
10	5.594	6.138	10.711	20	7.375	8.060	15.632				

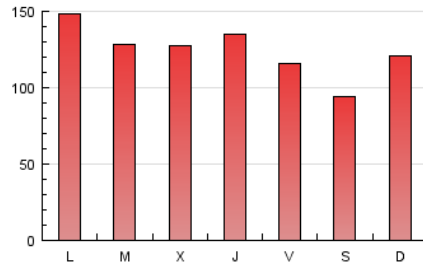
4. Gráficas (Nacional e Internacional)

4.1 Por día de la semana (promedio)

N. únicos / Visitas (x 100)

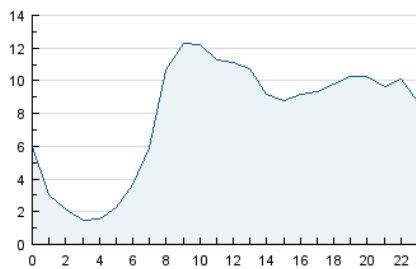


Páginas (x 100)

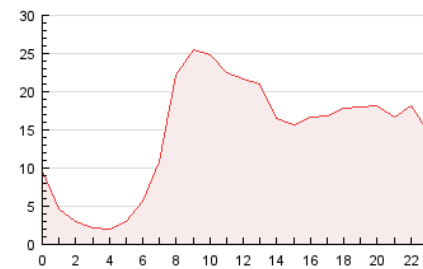


4.2 Por franja horaria (promedio)

Visitas (x 1000)

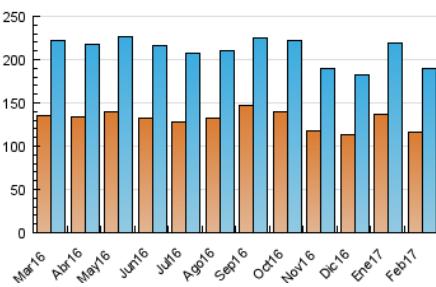


Páginas (x 1000)

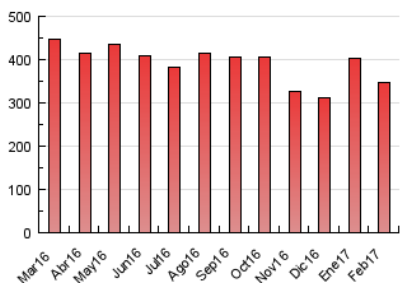


4.3 Por meses

N. únicos / Visitas (x 1000)



Páginas (x 1000)





INFORMACION Y CONTROL DE PUBLICACIONES, S.A.

Velázquez, 46, 1º Drcha - Tel. 91 435 00 32 Fax 91 435 96 05 - 28001 - MADRID
 Entença, 218 Entr. 7 - Tel 93 439 24 18 Fax 93 419 25 34 - 08029 - BARCELONA

Anexo - Tráfico Nacional

Título: DIARIO DE ALMERIA
URL Primaria: http://www.elalmeria.es
Editor: Joly Digital - Almeria Actualidad
Domicilio: Conde Ofalia, 22
Ciudad: 04001 ALMERIA
Teléfono: 950 180 800
Fax: 950 250 830
E-mail:
Clasificación: Noticias e Información
Sub-Clasificación: Noticias globales y actualidad

elalmeria.es

1. Cifras totales y promedios (Nacional)

MES - AÑO	NAVEGADORES UNICOS	VISITAS	PAGINAS
Febrero - 2017	101.931	172.801	323.766
PROMEDIO DIARIO	5.554	6.171	11.563
PROMEDIO LUNES-VIERNES	5.887	6.521	12.174
PROMEDIO SABADO-DOMINGO	4.722	5.299	10.036
PAGINAS / VISITAS	1,87		
DURACION MEDIA VISITAS	0:01:38		
DURACION MEDIA PAGINAS	0:01:52		

2. Secciones (Nacional)

	PAGINAS	%
HOME	80.083	24.73 %
RESTO	243.683	75.27 %

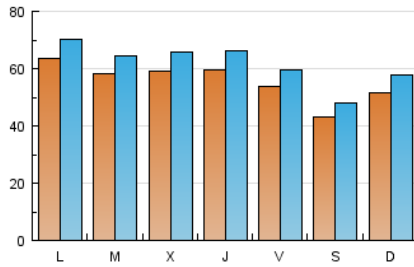
3. Por día del mes (Nacional)

Día	N. únicos	Visitas	Páginas	Día	N. únicos	Visitas	Páginas	Día	N. únicos	Visitas	Páginas
1	6.025	6.687	12.572	11	4.146	4.720	8.948	21	6.558	7.225	12.680
2	6.461	7.168	13.744	12	5.002	5.633	11.547	22	5.859	6.493	11.828
3	5.174	5.756	11.075	13	6.514	7.208	13.002	23	5.891	6.492	12.362
4	4.420	4.896	8.714	14	6.104	6.751	12.631	24	5.674	6.223	11.098
5	5.108	5.769	11.345	15	6.015	6.618	11.523	25	4.199	4.595	7.918
6	6.265	6.982	13.325	16	5.890	6.558	11.788	26	5.136	5.852	11.433
7	5.744	6.340	11.260	17	5.618	6.239	11.132	27	5.898	6.604	14.163
8	5.822	6.432	11.599	18	4.464	4.986	9.143	28	4.834	5.450	10.485
9	5.632	6.267	12.657	19	5.297	5.940	11.240				
10	5.027	5.535	9.884	20	6.732	7.382	14.670				

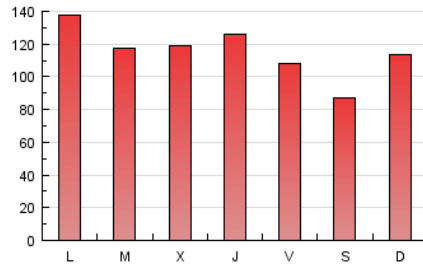
4. Gráficas (Nacional)

4.1 Por día de la semana (promedio)

N. únicos / Visitas (x 100)

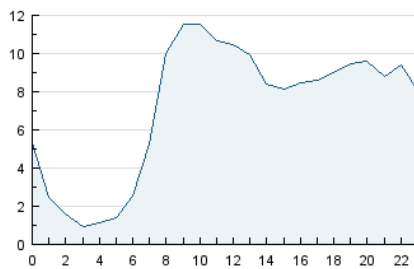


Páginas (x 100)

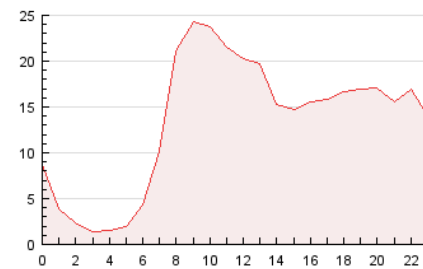


4.2 Por franja horaria (promedio)

Visitas (x 1000)

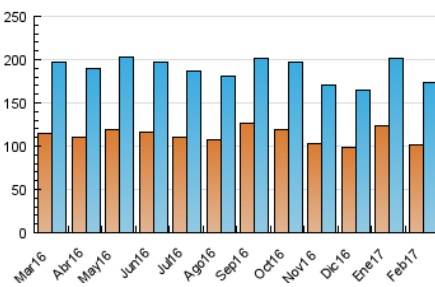


Páginas (x 1000)

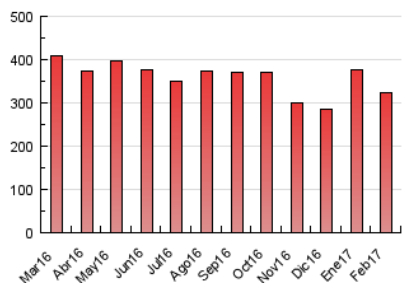


4.3 Por meses

N. únicos / Visitas (x 1000)



Páginas (x 1000)



5. Observaciones

Este Medio Electrónico de Comunicación ha sido medido por la herramienta Google Analytics de Google

6. Definiciones básicas (Para más información ver Normas Técnicas para el Control de los Medios Electrónicos de Comunicación)

Página Vista:

Conjunto de ficheros enviado a un usuario como resultado de una petición del mismo recibida por el servidor. Cuando la página está formada por varios marcos (frames), el conjunto de los mismos tendrá, a efectos de cómputo, la consideración de una página unitaria.

Visita:

Una secuencia ininterrumpida de páginas servidas a un usuario válido. Si dicho usuario no realiza peticiones de páginas en un periodo de tiempo (30 min) la siguiente petición constituirá el inicio de una nueva visita.

Navegador Único:

Total de combinaciones únicas de una dirección IP y un identificador adicional. Los medios pueden utilizar cookies o el Identificador de Alta de registro.

Duración Página Vista:

Tiempo acumulado en segundos de todas las páginas vistas (en visitas de dos o más páginas vistas), dividido por el número total de páginas vistas.

Duración Visita:

Tiempo en segundos de todas las visitas de dos o más páginas vistas, dividido por el número total de visitas de dos o más páginas vistas.

Tráfico nacional:

Audiencia/difusión correspondiente a España medida en base a los datos de las direcciones IP registradas por el sistema de medición.

7. Opinión

De OJDinteractiva, la división de INFORMACIÓN Y CONTROL DE PUBLICACIONES S.A.:

Hemos examinado la información facilitada por el editor del medio electrónico para el periodo que comprende la presente certificación.

Nuestro examen se ha realizado de acuerdo con las normas y procedimientos establecidos en las Normas Técnicas para el Control de los Medios Electrónicos de Comunicación.

En nuestra opinión, la presente acta presenta razonablemente la difusión/audiencia registrada por este medio electrónico.

ADVERTENCIA:

El trabajo de OJDinteractiva, la división de INFORMACIÓN Y CONTROL DE PUBLICACIONES S.A (INTROL) se limita a la realización de pruebas para la revisión de los datos de recuento suministrados por el editor con la finalidad de expresar una opinión sobre la razonabilidad de dichos datos de acuerdo con las Normas Técnicas para el control de los MEC.

Por tanto, INTROL no acepta responsabilidad alguna por las inexactitudes o errores que puedan existir en los datos de recuento. Tampoco acepta ninguna responsabilidad por la falsedad en los datos de recuento recibidos del editor, ni por otros datos de medición que no están incluidos en el análisis.

Marzo - 2017

OJDinteractiva