



## INFORMACION Y CONTROL DE PUBLICACIONES, S.A.

Velázquez, 46, 1ª Drcha - Tel. 91 435 00 32 Fax 91 435 96 05 - 28001 - MADRID  
Av. Diagonal 497, 5a planta - Tel 93 439 24 18 Fax 93 419 25 34 - 08029 - BARCELONA

**Título:** DIARIO DE ALMERIA  
**URL Primaria:** https://www.diariodealmeria.es  
**Editor:** Joly Digital - Almeria Actualidad  
**Domicilio:** Conde Ofalia, 22  
**Ciudad:** 04001 ALMERIA  
**Teléfono:** 950 180 800  
**Fax:** 950 250 830  
**E-mail:**  
**Clasificación:** Noticias e Información  
**Sub-Clasificación:** Noticias globales y actualidad

# Diario de Almería

### 1. Cifras totales y promedios (Nacional e Internacional)

MES - AÑO	NAVEGADORES UNICOS	VISITAS	PAGINAS
Enero - 2026	1.062.183	2.357.276	4.907.047
<b>PROMEDIO DIARIO</b>	<b>61.071</b>	<b>75.032</b>	<b>158.292</b>
<b>PROMEDIO LUNES-VIERNES</b>	63.719	78.071	156.798
<b>PROMEDIO SABADO-DOMINGO</b>	54.600	67.604	161.943
<b>PAGINAS / VISITAS</b>	2,11		
<b>DURACION MEDIA VISITAS</b>	0:01:59		
<b>TIEMPO INTERACCIÓN MEDIO</b>	0:00:58		

### 2. Secciones (Nacional e Internacional)

	PAGINAS	%
<b>HOME</b>	403.705	8.23 %
<b>RESTO</b>	4.503.342	91.77 %

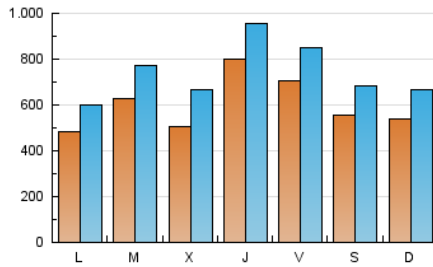
### 3. Por día del mes (Nacional e Internacional)

Día	N. únicos	Visitas	Páginas	Día	N. únicos	Visitas	Páginas	Día	N. únicos	Visitas	Páginas
1	88.615	102.377	145.086	11	46.943	56.382	171.409	21	43.617	55.135	118.765
2	71.821	84.375	120.141	12	51.531	60.849	146.213	22	43.886	54.359	100.536
3	68.761	77.736	127.831	13	79.481	87.789	139.435	23	54.974	70.554	113.267
4	52.944	68.197	154.708	14	48.703	60.784	184.204	24	74.588	91.528	180.829
5	49.886	63.788	253.880	15	42.419	52.730	110.866	25	70.645	85.281	265.116
6	46.443	60.057	166.845	16	43.011	54.042	141.083	26	55.348	68.527	117.945
7	37.992	48.390	100.366	17	55.348	69.323	183.137	27	80.611	103.279	205.288
8	169.715	193.400	270.043	18	43.968	57.117	183.051	28	72.430	101.449	272.618
9	142.092	160.756	222.201	19	37.543	47.449	126.274	29	56.486	75.253	190.554
10	38.674	48.849	73.842	20	45.154	57.354	106.263	30	40.051	54.870	97.683
								31	39.533	54.023	117.568

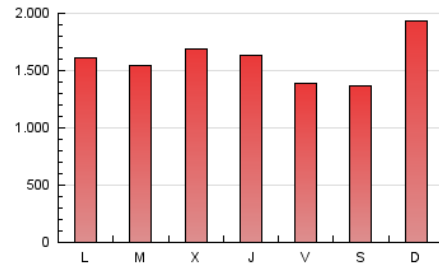
#### 4. Gráficas (Nacional e Internacional)

##### 4.1 Por día de la semana (promedio)

N. únicos / Visitas (x 100)

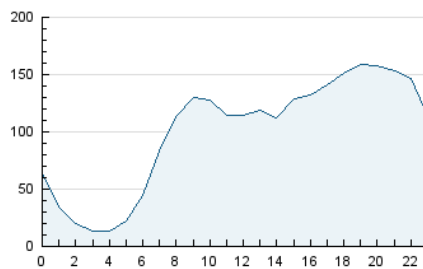


Páginas (x 100)

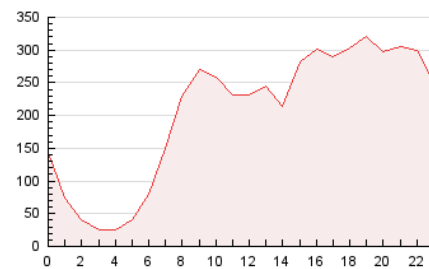


##### 4.2 Por franja horaria (promedio)

Visitas\_ (x 1000)

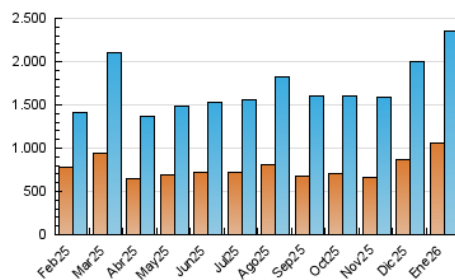


Páginas (x 1000)

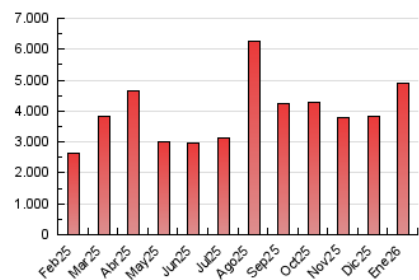


##### 4.3 Por meses

N. únicos / Visitas (x 1000)



Páginas (x 1000)





## INFORMACION Y CONTROL DE PUBLICACIONES, S.A.

Velázquez, 46, 1ª Drcha - Tel. 91 435 00 32 Fax 91 435 96 05 - 28001 - MADRID  
Av. Diagonal 497, 5a planta - Tel 93 439 24 18 Fax 93 419 25 34 - 08029 - BARCELONA

### Anexo - Tráfico Nacional

**Título:** DIARIO DE ALMERIA  
**URL Primaria:** https://www.diariodealmeria.es  
**Editor:** Joly Digital - Almeria Actualidad  
**Domicilio:** Conde Ofalia, 22  
**Ciudad:** 04001 ALMERIA  
**Teléfono:** 950 180 800  
**Fax:** 950 250 830  
**E-mail:**  
**Clasificación:** Noticias e Información  
**Sub-Clasificación:** Noticias globales y actualidad

## DiariodeAlmería

#### 1. Cifras totales y promedios (Nacional)

MES - AÑO	NAVEGADORES UNICOS	VISITAS	PAGINAS
Enero - 2026	976.174	2.245.496	4.747.354
<b>PROMEDIO DIARIO</b>	<b>58.199</b>	<b>72.040</b>	<b>153.140</b>
<b>PROMEDIO LUNES-VIERNES</b>	60.669	74.896	151.538
<b>PROMEDIO SABADO-DOMINGO</b>	52.160	65.060	157.058
<b>PAGINAS / VISITAS</b>	2,13		
<b>DURACION MEDIA VISITAS</b>	0:02:01		
<b>TIEMPO INTERACCIÓN MEDIO</b>	0:01:02		

#### 2. Secciones (Nacional)

	PAGINAS	%
<b>HOME</b>	393.849	8.30 %
<b>RESTO</b>	4.353.505	91.70 %

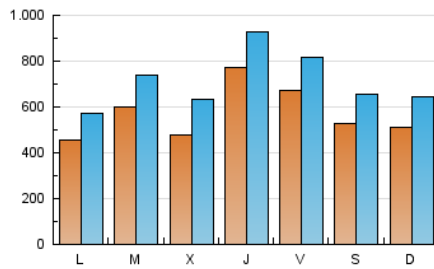
#### 3. Por día del mes (Nacional)

Día	N. únicos	Visitas	Páginas	Día	N. únicos	Visitas	Páginas	Día	N. únicos	Visitas	Páginas
1	86.543	100.726	142.424	11	44.673	53.927	166.542	21	40.491	52.180	113.917
2	69.130	81.294	116.301	12	48.539	57.489	141.746	22	40.563	50.961	95.457
3	66.061	74.476	124.119	13	76.468	84.324	135.162	23	51.260	66.759	108.272
4	50.747	65.723	150.434	14	45.602	57.375	176.874	24	72.084	89.408	176.256
5	47.294	61.658	248.253	15	39.151	49.194	106.093	25	68.109	82.983	257.706
6	43.963	57.592	159.830	16	39.691	50.433	136.123	26	51.977	65.325	113.284
7	35.519	46.037	96.407	17	52.529	65.886	177.196	27	77.184	100.085	199.080
8	166.637	189.913	265.066	18	41.589	54.767	177.394	28	68.695	96.673	263.581
9	138.790	157.948	217.545	19	34.607	44.140	120.436	29	53.539	72.404	183.923
10	36.726	46.810	71.221	20	42.111	53.778	101.365	30	36.961	51.428	92.691
								31	36.922	51.557	112.656

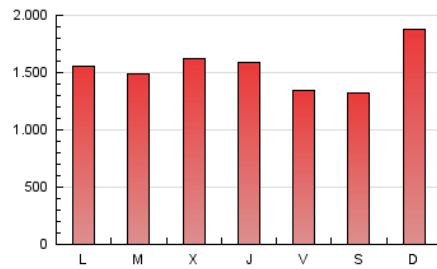
#### 4. Gráficas (Nacional)

##### 4.1 Por día de la semana (promedio)

N. únicos / Visitas (x 100)

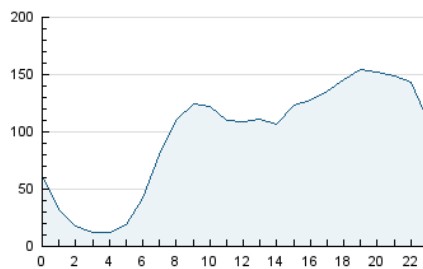


Páginas (x 100)

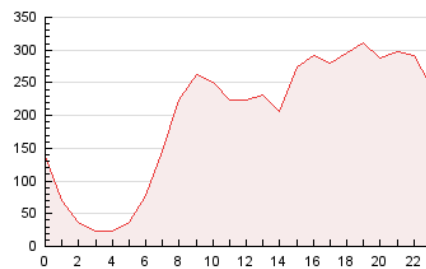


##### 4.2 Por franja horaria (promedio)

Visitas\_ (x 1000)

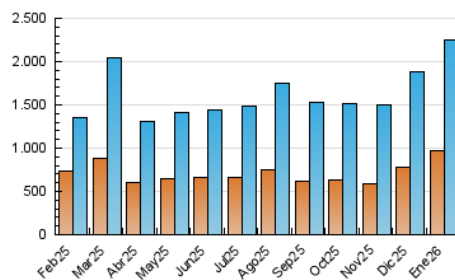


Páginas (x 1000)

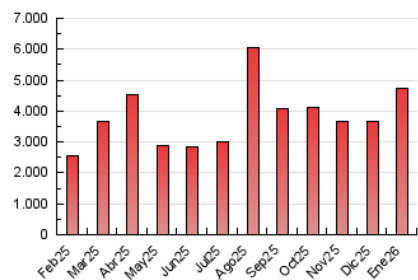


##### 4.3 Por meses

N. únicos / Visitas (x 1000)



Páginas (x 1000)



## 5. Observaciones

Este Medio Electrónico de Comunicación ha sido medido por la herramienta Google Analytics de Google (GA4).

## 6. Definiciones básicas (Para más información ver Normas Técnicas para el Control de los Medios Electrónicos de Comunicación)

### Página Vista:

Conjunto de ficheros enviado a un usuario como resultado de una petición del mismo recibida por el servidor. Cuando la página está formada por varios marcos (frames), el conjunto de los mismos tendrá, a efectos de cómputo, la consideración de una página unitaria.

### Visita:

Una secuencia ininterrumpida de páginas servidas a un usuario válido. Si dicho usuario no realiza peticiones de páginas en un periodo de tiempo (30 min) la siguiente petición constituirá el inicio de una nueva visita.

### Navegador Único:

Total de combinaciones únicas de una dirección IP y un identificador adicional. Los medios pueden utilizar cookies o el Identificador de Alta de registro.

### Duración Página Vista:

Tiempo acumulado en segundos de todas las páginas vistas (en visitas de dos o más páginas vistas), dividido por el número total de páginas vistas.

### Duración Visita:

Tiempo en segundos de todas las visitas de dos o más páginas vistas, dividido por el número total de visitas de dos o más páginas vistas.

### Tráfico nacional:

Audiencia/difusión correspondiente a España medida en base a los datos de las direcciones IP registradas por el sistema de medición.

## 7. Opinión

De OJDinteractiva, la división de INFORMACIÓN Y CONTROL DE PUBLICACIONES S.A.:

Hemos examinado la información facilitada por el editor del medio electrónico para el periodo que comprende la presente certificación.

Nuestro examen se ha realizado de acuerdo con las normas y procedimientos establecidos en las Normas Técnicas para el Control de los Medios Electrónicos de Comunicación.

En nuestra opinión, la presente acta presenta razonablemente la difusión/audiencia registrada por este medio electrónico.

### ADVERTENCIA:

El trabajo de OJDinteractiva, la división de INFORMACIÓN Y CONTROL DE PUBLICACIONES S.A (INTROL) se limita a la realización de pruebas para la revisión de los datos de recuento suministrados por el editor con la finalidad de expresar una opinión sobre la razonabilidad de dichos datos de acuerdo con las Normas Técnicas para el control de los MEC.

Por tanto, INTROL no acepta responsabilidad alguna por las inexactitudes o errores que puedan existir en los datos de recuento. Tampoco acepta ninguna responsabilidad por la falsedad en los datos de recuento recibidos del editor, ni por otros datos de medición que no están incluidos en el análisis.

Febrero - 2026

OJDinteractiva