



## INFORMACION Y CONTROL DE PUBLICACIONES, S.A.

Velázquez, 46, 1º Drcha - Tel. 91 435 00 32 Fax 91 435 96 05 - 28001 - MADRID  
 Entença, 218 Entr. 7 - Tel 93 439 24 18 Fax 93 419 25 34 - 08029 - BARCELONA

**Título:** LAPREMSADELBAIX.ES  
**URL Primaria:** http://lapremadelbaix.es  
**Editor:** Mediabaix, S.C.P.  
**Domicilio:** Tomás Bretón, 31, local 3  
**Ciudad:** 08950 ESPLUGUES DE LLOBREGAT  
**Teléfono:**  
**Fax:**  
**E-mail:**  
**Clasificación:** Noticias e Información  
**Sub-Clasificación:** Noticias globales y actualidad

LA PREMSA DELBAIX.es  
 El Diari del Baix Llobregat

### 1. Cifras totales y promedios (Nacional e Internacional)

MES - AÑO	NAVEGADORES UNICOS	VISITAS	PAGINAS
Septiembre - 2019	33.709	43.245	99.571
<b>PROMEDIO DIARIO</b>	<b>1.365</b>	<b>1.442</b>	<b>3.319</b>
<b>PROMEDIO LUNES-VIERNES</b>	1.439	1.521	3.545
<b>PROMEDIO SABADO-DOMINGO</b>	1.193	1.256	2.791
<b>PAGINAS / VISITAS</b>	2,30		
<b>DURACION MEDIA VISITAS</b>	0:00:51		
<b>DURACION MEDIA PAGINAS</b>	0:00:39		

### 2. Secciones (Nacional e Internacional)

	PAGINAS	%
<b>HOME</b>	4.561	4.58 %
<b>RESTO</b>	95.010	95.42 %

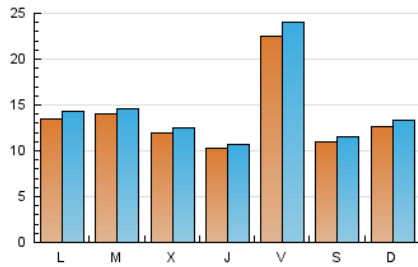
### 3. Por día del mes (Nacional e Internacional)

Día	N. únicos	Visitas	Páginas	Día	N. únicos	Visitas	Páginas	Día	N. únicos	Visitas	Páginas
1	712	744	2.652	11	880	929	2.322	21	843	897	1.485
2	479	503	2.022	12	1.513	1.595	3.895	22	618	639	838
3	1.318	1.363	5.242	13	5.332	5.757	13.390	23	1.278	1.315	1.724
4	1.044	1.089	4.216	14	1.796	1.879	4.347	24	1.555	1.623	1.962
5	734	771	2.891	15	1.098	1.153	2.787	25	1.514	1.587	1.910
6	829	883	3.232	16	1.585	1.675	4.110	26	983	1.021	1.293
7	581	606	2.313	17	1.369	1.433	3.483	27	1.795	1.910	2.322
8	3.180	3.385	8.308	18	1.335	1.411	3.575	28	1.186	1.231	1.423
9	2.410	2.598	6.681	19	865	903	2.422	29	727	766	967
10	1.360	1.436	3.832	20	1.020	1.078	2.601	30	1.020	1.065	1.326

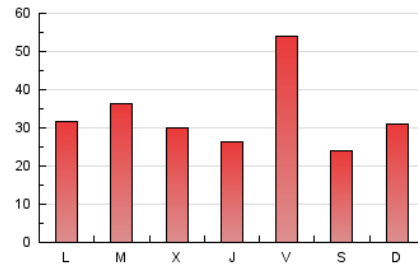
4. Gráficas (Nacional e Internacional)

4.1 Por día de la semana (promedio)

N. únicos / Visitas (x 100)

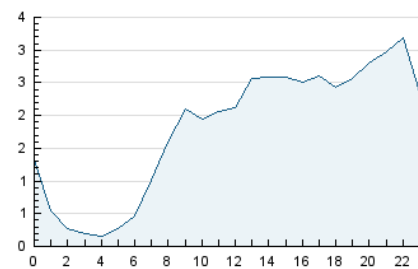


Páginas (x 100)

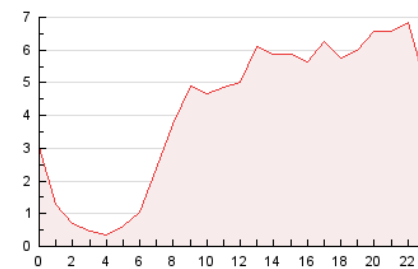


4.2 Por franja horaria (promedio)

Visitas (x 1000)

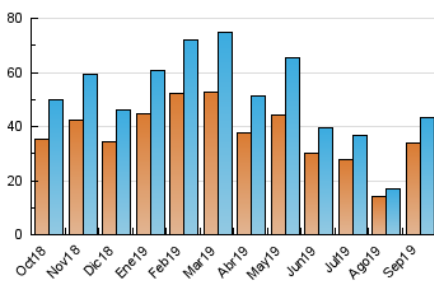


Páginas (x 1000)

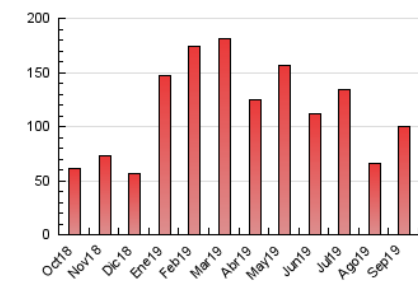


4.3 Por meses

N. únicos / Visitas (x 1000)



Páginas (x 1000)





## INFORMACION Y CONTROL DE PUBLICACIONES, S.A.

Velázquez, 46, 1º Drcha - Tel. 91 435 00 32 Fax 91 435 96 05 - 28001 - MADRID  
 Entença, 218 Entr. 7 - Tel 93 439 24 18 Fax 93 419 25 34 - 08029 - BARCELONA

### Anexo - Tráfico Nacional

**Título:** LAPREMSADELBAIX.ES  
**URL Primaria:** http://lapremadelbaix.es  
**Editor:** Mediabaix, S.C.P.  
**Domicilio:** Tomás Bretón, 31, local 3  
**Ciudad:** 08950 ESPLUGUES DE LLOBREGAT  
**Teléfono:**  
**Fax:**  
**E-mail:**  
**Clasificación:** Noticias e Información  
**Sub-Clasificación:** Noticias globales y actualidad

LA PREMSA DEL **BAIX**.es  
 El Diari del Baix Llobregat

#### 1. Cifras totales y promedios (Nacional)

MES - AÑO	NAVEGADORES UNICOS	VISITAS	PAGINAS
Septiembre - 2019	32.199	41.702	96.601
<b>PROMEDIO DIARIO</b>	<b>1.315</b>	<b>1.390</b>	<b>3.220</b>
<b>PROMEDIO LUNES-VIERNES</b>	<b>1.385</b>	<b>1.467</b>	<b>3.436</b>
<b>PROMEDIO SABADO-DOMINGO</b>	<b>1.150</b>	<b>1.211</b>	<b>2.716</b>
<b>PAGINAS / VISITAS</b>	<b>2,32</b>		
<b>DURACION MEDIA VISITAS</b>	<b>0:00:52</b>		
<b>DURACION MEDIA PAGINAS</b>	<b>0:00:39</b>		

#### 2. Secciones (Nacional)

	PAGINAS	%
<b>HOME</b>	4.390	4.54 %
<b>RESTO</b>	92.211	95.46 %

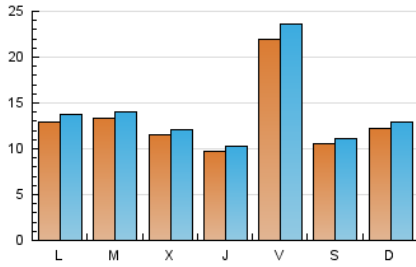
#### 3. Por día del mes (Nacional)

Día	N. únicos	Visitas	Páginas	Día	N. únicos	Visitas	Páginas	Día	N. únicos	Visitas	Páginas
1	687	716	2.570	11	830	879	2.218	21	794	847	1.421
2	455	479	1.935	12	1.466	1.547	3.796	22	564	585	784
3	1.265	1.310	5.051	13	5.263	5.684	13.227	23	1.203	1.240	1.647
4	998	1.043	4.069	14	1.747	1.830	4.239	24	1.469	1.537	1.874
5	677	712	2.690	15	1.064	1.119	2.718	25	1.464	1.537	1.860
6	790	844	3.100	16	1.523	1.613	3.983	26	932	970	1.234
7	567	591	2.265	17	1.319	1.383	3.383	27	1.734	1.849	2.248
8	3.115	3.319	8.166	18	1.294	1.369	3.494	28	1.132	1.177	1.367
9	2.335	2.521	6.515	19	816	853	2.322	29	678	716	916
10	1.295	1.370	3.697	20	988	1.046	2.535	30	972	1.016	1.277

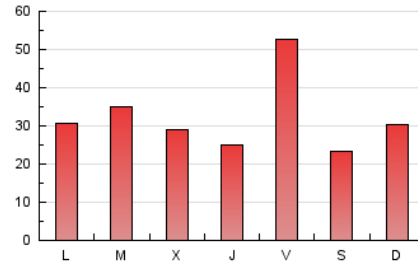
### 4. Gráficas (Nacional)

#### 4.1 Por día de la semana (promedio)

N. únicos / Visitas (x 100)



Páginas (x 100)

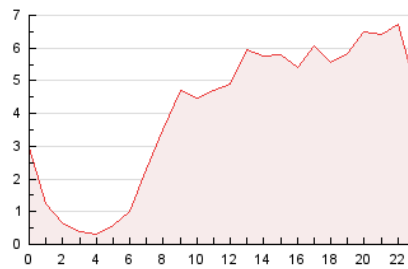


#### 4.2 Por franja horaria (promedio)

Visitas (x 1000)

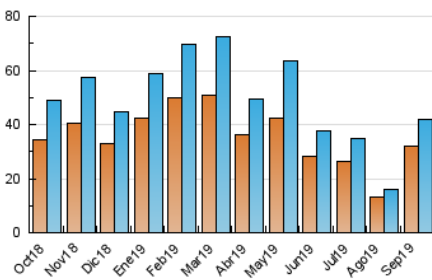


Páginas (x 1000)

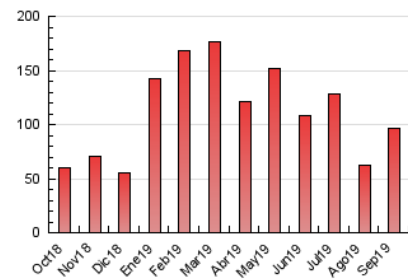


#### 4.3 Por meses

N. únicos / Visitas (x 1000)



Páginas (x 1000)



## 5. Observaciones

Este Medio Electrónico de Comunicación ha sido medido por la herramienta Google Analytics de Google

## 6. Definiciones básicas (Para más información ver Normas Técnicas para el Control de los Medios Electrónicos de Comunicación)

### Página Vista:

Conjunto de ficheros enviado a un usuario como resultado de una petición del mismo recibida por el servidor. Cuando la página está formada por varios marcos (frames), el conjunto de los mismos tendrá, a efectos de cómptuo, la consideración de una página unitaria.

### Visita:

Una secuencia ininterrumpida de páginas servidas a un usuario válido. Si dicho usuario no realiza peticiones de páginas en un periodo de tiempo (30 min) la siguiente petición constituirá el inicio de una nueva visita.

### Navegador Único:

Total de combinaciones únicas de una dirección IP y un identificador adicional. Los medios pueden utilizar cookies o el Identificador de Alta de registro.

### Duración Página Vista:

Tiempo acumulado en segundos de todas las páginas vistas (en visitas de dos o más páginas vistas), dividido por el número total de páginas vistas.

### Duración Visita:

Tiempo en segundos de todas las visitas de dos o más páginas vistas, dividido por el número total de visitas de dos o más páginas vistas.

### Tráfico nacional:

Audiencia/difusión correspondiente a España medida en base a los datos de las direcciones IP registradas por el sistema de medición.

## 7. Opinión

De OJDinteractiva, la división de INFORMACIÓN Y CONTROL DE PUBLICACIONES S.A.:

Hemos examinado la información facilitada por el editor del medio electrónico para el periodo que comprende la presente certificación.

Nuestro examen se ha realizado de acuerdo con las normas y procedimientos establecidos en las Normas Técnicas para el Control de los Medios Electrónicos de Comunicación.

En nuestra opinión, la presente acta presenta razonablemente la difusión/audiencia registrada por este medio electrónico.

### ADVERTENCIA:

El trabajo de OJDinteractiva, la división de INFORMACIÓN Y CONTROL DE PUBLICACIONES S.A (INTROL) se limita a la realización de pruebas para la revisión de los datos de recuento suministrados por el editor con la finalidad de expresar una opinión sobre la razonabilidad de dichos datos de acuerdo con las Normas Técnicas para el control de los MEC.

Por tanto, INTROL no acepta responsabilidad alguna por las inexactitudes o errores que puedan existir en los datos de recuento. Tampoco acepta ninguna responsabilidad por la falsedad en los datos de recuento recibidos del editor, ni por otros datos de medición que no están incluidos en el análisis.

Octubre - 2019

OJDinteractiva