

INFORMACION Y CONTROL DE PUBLICACIONES, S.A.

Velázquez, 46, 1º Drcha - Tel. 91 435 00 32 Fax 91 435 96 05 - 28001 - MADRID
 Entença, 218 Entr. 7 - Tel 93 439 24 18 Fax 93 419 25 34 - 08029 - BARCELONA

Título: LAPREMSADELBAIX.ES
 URL Primaria: http://lapremsadelbaix.es
 Editor: Mediabaix, S.C.P.
 Domicilio: Tomás Bretón, 31, local 3
 Ciudad: 08950 ESPLUGUES DE LLOBREGAT
 Teléfono:
 Fax:
 E-mail:
 Clasificación: Noticias e Información
 Sub-Clasificación: Noticias globales y actualidad



1. Cifras totales y promedios (Nacional e Internacional)

MES - AÑO	NAVEGADORES UNICOS	VISITAS	PAGINAS
Julio - 2019	27.952	36.550	133.903
PROMEDIO DIARIO	1.124	1.179	4.319
PROMEDIO LUNES-VIERNES	1.264	1.331	4.898
PROMEDIO SABADO-DOMINGO	721	743	2.656
PAGINAS / VISITAS	3,66		
DURACION MEDIA VISITAS	0:00:54		
DURACION MEDIA PAGINAS	0:00:20		

2. Secciones (Nacional e Internacional)

	PAGINAS	%
HOME	7.979	5.96 %
RESTO	125.924	94.04 %

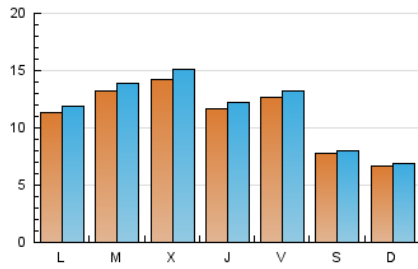
3. Por día del mes (Nacional e Internacional)

Día	N. únicos	Visitas	Páginas	Día	N. únicos	Visitas	Páginas	Día	N. únicos	Visitas	Páginas
1	839	884	3.419	11	1.231	1.305	5.057	21	486	513	1.994
2	1.252	1.300	4.584	12	1.448	1.510	5.237	22	952	994	3.739
3	847	895	3.268	13	848	863	2.922	23	1.522	1.593	5.875
4	1.282	1.331	4.751	14	726	754	2.729	24	1.769	1.876	6.437
5	867	926	3.585	15	718	745	2.772	25	1.779	1.841	6.517
6	616	634	2.411	16	594	618	2.414	26	1.690	1.761	6.364
7	868	891	3.070	17	1.154	1.225	4.254	27	970	992	3.444
8	2.141	2.275	8.420	18	376	392	1.832	28	569	585	2.169
9	1.434	1.530	6.482	19	1.061	1.101	3.835	29	992	1.043	3.802
10	809	858	3.587	20	688	715	2.511	30	1.798	1.900	6.683
								31	2.524	2.700	9.739

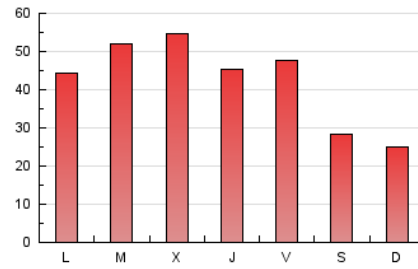
4. Gráficas (Nacional e Internacional)

4.1 Por día de la semana (promedio)

N. únicos / Visitas (x 100)



Páginas (x 100)



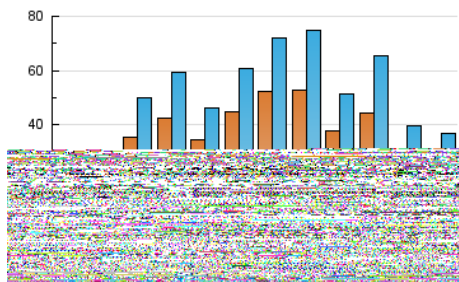
4.2 Por franja horaria (promedio)

Visitas (x 1000)

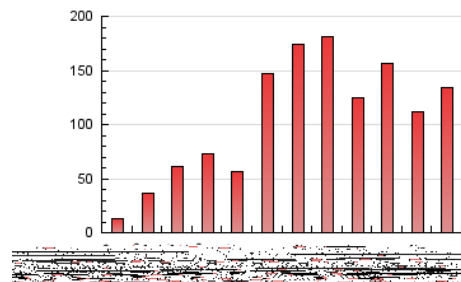
Páginas (x 1000)

4.3 Por meses

N. únicos / Visitas (x 1000)



Páginas (x 1000)



INFORMACION Y CONTROL DE PUBLICACIONES, S.A.

Velázquez, 46, 1º Drcha - Tel. 91 435 00 32 Fax 91 435 96 05 - 28001 - MADRID
 Entença, 218 Entr. 7 - Tel 93 439 24 18 Fax 93 419 25 34 - 08029 - BARCELONA

Anexo - Tráfico Nacional

Título: LAPREMSADELBAIX.ES
 URL Primaria: http://lapremadelbaix.es
 Editor: Mediabaix, S.C.P.
 Domicilio: Tomás Bretón, 31, local 3
 Ciudad: 08950 ESPLUGUES DE LLOBREGAT
 Teléfono:
 Fax:
 E-mail:
 Clasificación: Noticias e Información
 Sub-Clasificación: Noticias globales y actualidad



1. Cifras totales y promedios (Nacional)

MES - AÑO	NAVEGADORES UNICOS	VISITAS	PAGINAS
Julio - 2019	26.386	34.817	128.497
PROMEDIO DIARIO	1.069	1.123	4.145
PROMEDIO LUNES-VIERNES	1.205	1.270	4.711
PROMEDIO SABADO-DOMINGO	678	700	2.517
PAGINAS / VISITAS	3,69		
DURACION MEDIA VISITAS	0:00:55		
DURACION MEDIA PAGINAS	0:00:20		

2. Secciones (Nacional)

	PAGINAS	%
HOME	7.578	5.90 %
RESTO	120.919	94.10 %

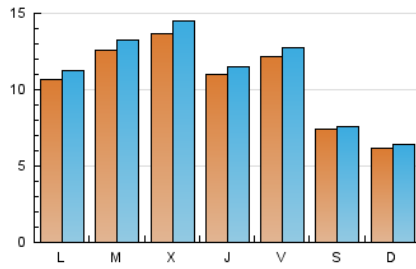
3. Por día del mes (Nacional)

Día	N. únicos	Visitas	Páginas	Día	N. únicos	Visitas	Páginas	Día	N. únicos	Visitas	Páginas
1	796	841	3.288	11	1.183	1.256	4.906	21	458	485	1.901
2	1.189	1.237	4.388	12	1.406	1.468	5.100	22	903	945	3.576
3	807	854	3.128	13	820	834	2.835	23	1.444	1.514	5.641
4	1.178	1.226	4.450	14	686	714	2.604	24	1.695	1.802	6.215
5	796	854	3.373	15	668	694	2.620	25	1.708	1.770	6.289
6	583	601	2.273	16	550	574	2.285	26	1.633	1.704	6.156
7	826	849	2.943	17	1.111	1.179	4.101	27	912	934	3.256
8	2.054	2.188	8.139	18	340	356	1.730	28	488	504	1.928
9	1.377	1.470	6.305	19	1.016	1.056	3.704	29	928	979	3.613
10	761	810	3.442	20	653	680	2.396	30	1.722	1.822	6.437
								31	2.442	2.617	9.475

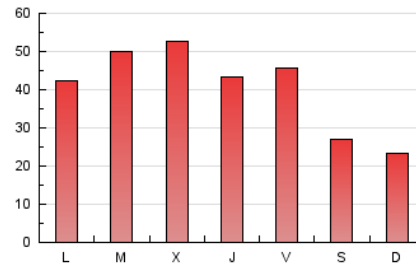
4. Gráficas (Nacional)

4.1 Por día de la semana (promedio)

N. únicos / Visitas (x 100)

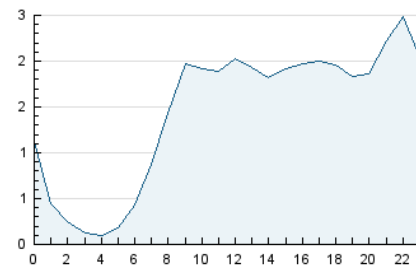


Páginas (x 100)

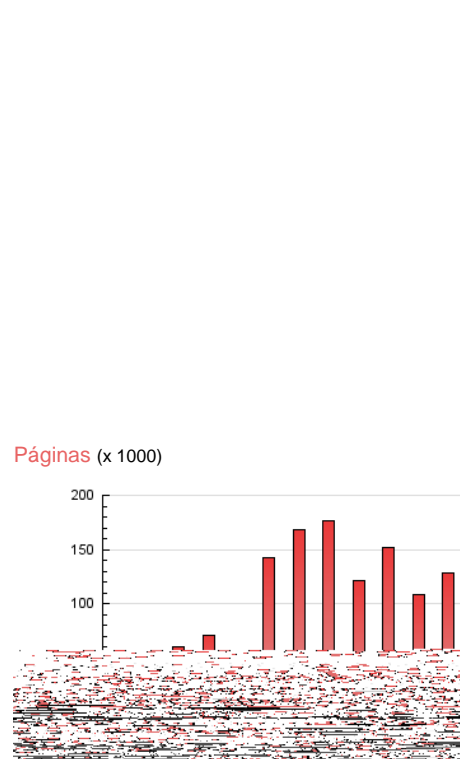


4.2 Por franja horaria (promedio)

Visitas (x 1000)

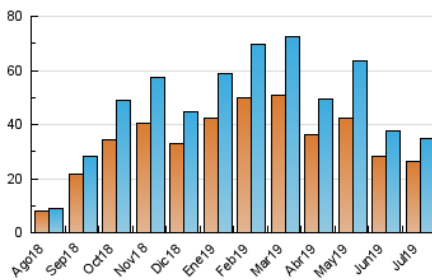


Páginas (x 1000)

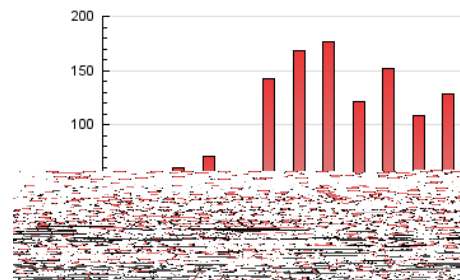


4.3 Por meses

N. únicos / Visitas (x 1000)



Páginas (x 1000)



5. Observaciones

Este Medio Electrónico de Comunicación ha sido medido por la herramienta Google Analytics de Google

6. Definiciones básicas (Para más información ver Normas Técnicas para el Control de los Medios Electrónicos de Comunicación)

Página Vista:

Conjunto de ficheros enviado a un usuario como resultado de una petición del mismo recibida por el servidor. Cuando la página está formada por varios marcos (frames), el conjunto de los mismos tendrá, a efectos de cómputo, la consideración de una página unitaria.

Visita:

Una secuencia ininterrumpida de páginas servidas a un usuario válido. Si dicho usuario no realiza peticiones de páginas en un periodo de tiempo (30 min) la siguiente petición constituirá el inicio de una nueva visita.

Navegador Único:

Total de combinaciones únicas de una dirección IP y un identificador adicional. Los medios pueden utilizar cookies o el Identificador de Alta de registro.

Duración Página Vista:

Tiempo acumulado en segundos de todas las páginas vistas (en visitas de dos o más páginas vistas), dividido por el número total de páginas vistas.

Duración Visita:

Tiempo en segundos de todas las visitas de dos o más páginas vistas, dividido por el número total de visitas de dos o más páginas vistas.

Tráfico nacional:

Audiencia/difusión correspondiente a España medida en base a los datos de las direcciones IP registradas por el sistema de medición.

7. Opinión

De OJDinteractiva, la división de INFORMACIÓN Y CONTROL DE PUBLICACIONES S.A.:

Hemos examinado la información facilitada por el editor del medio electrónico para el periodo que comprende la presente certificación.

Nuestro examen se ha realizado de acuerdo con las normas y procedimientos establecidos en las Normas Técnicas para el Control de los Medios Electrónicos de Comunicación.

En nuestra opinión, la presente acta presenta razonablemente la difusión/audiencia registrada por este medio electrónico.

ADVERTENCIA:

El trabajo de OJDinteractiva, la división de INFORMACIÓN Y CONTROL DE PUBLICACIONES S.A (INTROL) se limita a la realización de pruebas para la revisión de los datos de recuento suministrados por el editor con la finalidad de expresar una opinión sobre la razonabilidad de dichos datos de acuerdo con las Normas Técnicas para el control de los MEC.

Por tanto, INTROL no acepta responsabilidad alguna por las inexactitudes o errores que puedan existir en los datos de recuento. Tampoco acepta ninguna responsabilidad por la falsedad en los datos de recuento recibidos del editor, ni por otros datos de medición que no están incluidos en el análisis.

Agosto - 2019

OJDinteractiva