



## INFORMACION Y CONTROL DE PUBLICACIONES, S.A.

Velázquez, 46, 1ª Drcha - Tel. 91 435 00 32 Fax 91 435 96 05 - 28001 - MADRID  
Av. Diagonal 497, 5a planta - Tel 93 439 24 18 Fax 93 419 25 34 - 08029 - BARCELONA

**Título:** LAPREMSADELBAIX.ES  
**URL Primaria:** http://lapremssadelbaix.es  
**Editor:** Grup Baix Media, S.L.  
**Domicilio:** C/ Martí i Júlia, 45-47 3ºB  
**Ciudad:** 08940 Cornellà de Llobregat  
**Teléfono:**  
**Fax:**  
**E-mail:**  
**Clasificación:** Noticias e Información  
**Sub-Clasificación:** Noticias globales y actualidad

LA PREMSA DEL BAIX.ES  
El Diari del Baix Llobregat

### 1. Cifras totales y promedios (Nacional e Internacional)

MES - AÑO	NAVEGADORES UNICOS	VISITAS	PAGINAS
Junio - 2023	37.771	55.734	67.238
<b>PROMEDIO DIARIO</b>	<b>1.745</b>	<b>1.858</b>	<b>2.241</b>
<b>PROMEDIO LUNES-VIERNES</b>	1.837	1.958	2.376
<b>PROMEDIO SABADO-DOMINGO</b>	1.492	1.583	1.872
<b>PAGINAS / VISITAS</b>	1,21		
<b>DURACION MEDIA VISITAS</b>	0:00:48		
<b>DURACION MEDIA PAGINAS</b>	0:03:48		

### 2. Secciones (Nacional e Internacional)

	PAGINAS	%
<b>HOME</b>	4.401	6.55 %
<b>RESTO</b>	62.837	93.45 %

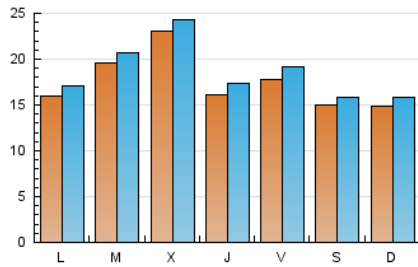
### 3. Por día del mes (Nacional e Internacional)

Día	N. únicos	Visitas	Páginas	Día	N. únicos	Visitas	Páginas	Día	N. únicos	Visitas	Páginas
1	1.140	1.209	1.499	11	2.760	2.959	3.509	21	2.437	2.546	2.955
2	899	954	1.266	12	3.220	3.407	4.088	22	1.223	1.315	1.653
3	845	888	1.034	13	2.504	2.621	3.137	23	1.356	1.412	1.698
4	599	638	794	14	2.829	3.001	3.605	24	1.804	1.887	2.154
5	535	570	744	15	2.464	2.666	3.225	25	1.512	1.559	1.768
6	1.037	1.090	1.278	16	2.140	2.371	3.024	26	1.248	1.317	1.673
7	1.975	2.111	2.637	17	1.305	1.412	1.770	27	1.600	1.714	2.078
8	1.476	1.596	1.926	18	1.090	1.169	1.475	28	1.981	2.074	2.471
9	2.954	3.229	3.827	19	1.414	1.529	1.940	29	1.770	1.885	2.234
10	2.022	2.150	2.469	20	2.684	2.844	3.349	30	1.517	1.611	1.958

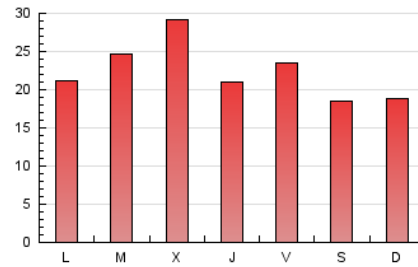
#### 4. Gráficas (Nacional e Internacional)

##### 4.1 Por día de la semana (promedio)

N. únicos / Visitas (x 100)

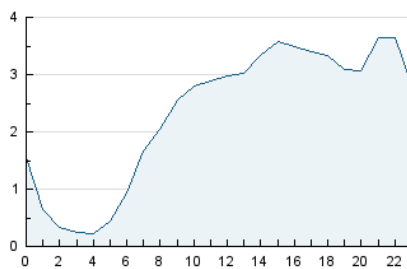


Páginas (x 100)

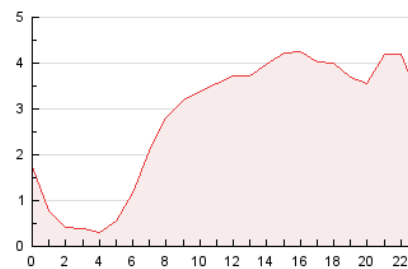


##### 4.2 Por franja horaria (promedio)

Visitas\_ (x 1000)

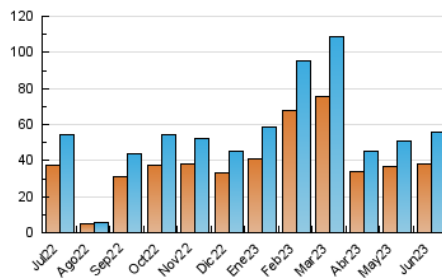


Páginas (x 1000)

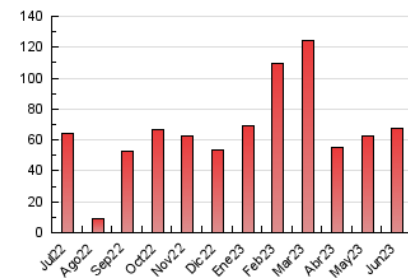


##### 4.3 Por meses

N. únicos / Visitas (x 1000)



Páginas (x 1000)





## INFORMACION Y CONTROL DE PUBLICACIONES, S.A.

Velázquez, 46, 1ª Drcha - Tel. 91 435 00 32 Fax 91 435 96 05 - 28001 - MADRID  
Av. Diagonal 497, 5a planta - Tel 93 439 24 18 Fax 93 419 25 34 - 08029 - BARCELONA

### Anexo - Tráfico Nacional

**Título:** LAPREMSADELBAIX.ES  
**URL Primaria:** http://lapremadelbaix.es  
**Editor:** Grup Baix Media, S.L.  
**Domicilio:** C/ Martí i Júlia, 45-47 3ºB  
**Ciudad:** 08940 Cornellà de Llobregat  
**Teléfono:**  
**Fax:**  
**E-mail:**  
**Clasificación:** Noticias e Información  
**Sub-Clasificación:** Noticias globales y actualidad

LA PREMSA DEL **BAIX**.es  
El Diari del Baix Llobregat

#### 1. Cifras totales y promedios (Nacional)

MES - AÑO	NAVEGADORES UNICOS	VISITAS	PAGINAS
Junio - 2023	36.023	53.758	65.090
<b>PROMEDIO DIARIO</b>	<b>1.683</b>	<b>1.792</b>	<b>2.170</b>
<b>PROMEDIO LUNES-VIERNES</b>	<b>1.772</b>	<b>1.889</b>	<b>2.301</b>
<b>PROMEDIO SABADO-DOMINGO</b>	<b>1.438</b>	<b>1.525</b>	<b>1.809</b>
<b>PAGINAS / VISITAS</b>	<b>1,21</b>		
<b>DURACION MEDIA VISITAS</b>	<b>0:00:49</b>		
<b>DURACION MEDIA PAGINAS</b>	<b>0:03:45</b>		

#### 2. Secciones (Nacional)

	PAGINAS	%
<b>HOME</b>	4.297	6.60 %
<b>RESTO</b>	60.793	93.40 %

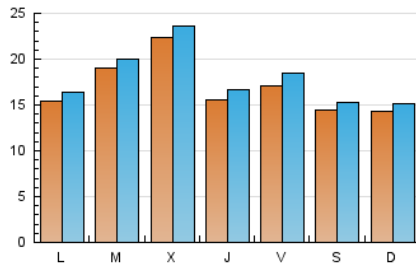
#### 3. Por día del mes (Nacional)

Día	N. únicos	Visitas	Páginas	Día	N. únicos	Visitas	Páginas	Día	N. únicos	Visitas	Páginas
<b>1</b>	1.076	1.140	1.422	<b>11</b>	2.678	2.874	3.416	<b>21</b>	2.363	2.471	2.875
<b>2</b>	848	901	1.198	<b>12</b>	3.151	3.334	4.011	<b>22</b>	1.157	1.244	1.575
<b>3</b>	799	836	964	<b>13</b>	2.438	2.554	3.068	<b>23</b>	1.294	1.345	1.624
<b>4</b>	563	596	749	<b>14</b>	2.749	2.917	3.519	<b>24</b>	1.761	1.839	2.102
<b>5</b>	475	499	661	<b>15</b>	2.411	2.609	3.155	<b>25</b>	1.454	1.498	1.705
<b>6</b>	992	1.042	1.223	<b>16</b>	2.076	2.302	2.952	<b>26</b>	1.196	1.262	1.619
<b>7</b>	1.906	2.034	2.546	<b>17</b>	1.259	1.364	1.720	<b>27</b>	1.526	1.638	1.995
<b>8</b>	1.414	1.527	1.854	<b>18</b>	1.033	1.108	1.412	<b>28</b>	1.915	2.008	2.401
<b>9</b>	2.878	3.147	3.738	<b>19</b>	1.342	1.455	1.859	<b>29</b>	1.703	1.815	2.163
<b>10</b>	1.960	2.086	2.405	<b>20</b>	2.628	2.784	3.283	<b>30</b>	1.436	1.529	1.876

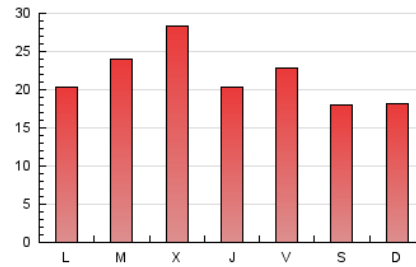
## 4. Gráficas (Nacional)

### 4.1 Por día de la semana (promedio)

N. únicos / Visitas (x 100)

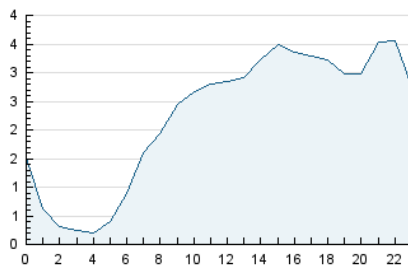


Páginas (x 100)

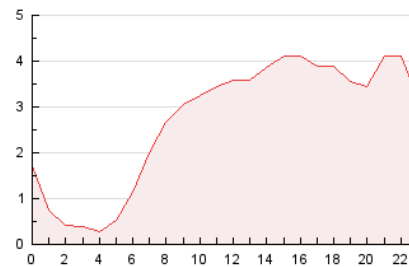


### 4.2 Por franja horaria (promedio)

Visitas\_ (x 1000)

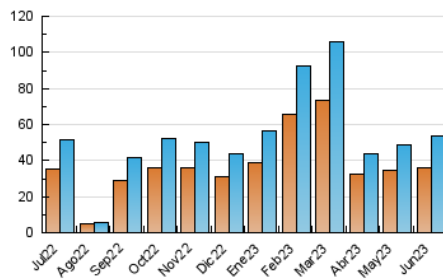


Páginas (x 1000)

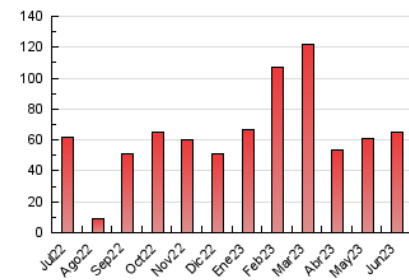


### 4.3 Por meses

N. únicos / Visitas (x 1000)



Páginas (x 1000)



## 5. Observaciones

Este Medio Electrónico de Comunicación ha sido medido por la herramienta Google Analytics de Google (Universal Analytics)

## 6. Definiciones básicas (Para más información ver Normas Técnicas para el Control de los Medios Electrónicos de Comunicación)

### Página Vista:

Conjunto de ficheros enviado a un usuario como resultado de una petición del mismo recibida por el servidor. Cuando la página está formada por varios marcos (frames), el conjunto de los mismos tendrá, a efectos de cómputo, la consideración de una página unitaria.

### Visita:

Una secuencia ininterrumpida de páginas servidas a un usuario válido. Si dicho usuario no realiza peticiones de páginas en un periodo de tiempo (30 min) la siguiente petición constituirá el inicio de una nueva visita.

### Navegador Único:

Total de combinaciones únicas de una dirección IP y un identificador adicional. Los medios pueden utilizar cookies o el Identificador de Alta de registro.

### Duración Página Vista:

Tiempo acumulado en segundos de todas las páginas vistas (en visitas de dos o más páginas vistas), dividido por el número total de páginas vistas.

### Duración Visita:

Tiempo en segundos de todas las visitas de dos o más páginas vistas, dividido por el número total de visitas de dos o más páginas vistas.

### Tráfico nacional:

Audiencia/difusión correspondiente a España medida en base a los datos de las direcciones IP registradas por el sistema de medición.

## 7. Opinión

De OJDinteractiva, la división de INFORMACIÓN Y CONTROL DE PUBLICACIONES S.A.:

Hemos examinado la información facilitada por el editor del medio electrónico para el periodo que comprende la presente certificación.

Nuestro examen se ha realizado de acuerdo con las normas y procedimientos establecidos en las Normas Técnicas para el Control de los Medios Electrónicos de Comunicación.

En nuestra opinión, la presente acta presenta razonablemente la difusión/audiencia registrada por este medio electrónico.

### ADVERTENCIA:

El trabajo de OJDinteractiva, la división de INFORMACIÓN Y CONTROL DE PUBLICACIONES S.A (INTROL) se limita a la realización de pruebas para la revisión de los datos de recuento suministrados por el editor con la finalidad de expresar una opinión sobre la razonabilidad de dichos datos de acuerdo con las Normas Técnicas para el control de los MEC.

Por tanto, INTROL no acepta responsabilidad alguna por las inexactitudes o errores que puedan existir en los datos de recuento. Tampoco acepta ninguna responsabilidad por la falsedad en los datos de recuento recibidos del editor, ni por otros datos de medición que no están incluidos en el análisis.

Julio - 2023

OJDinteractiva