



INFORMACION Y CONTROL DE PUBLICACIONES, S.A.

Velázquez, 46, 1ª Drcha - Tel. 91 435 00 32 Fax 91 435 96 05 - 28001 - MADRID
Av. Diagonal 497, 5a planta - Tel 93 439 24 18 Fax 93 419 25 34 - 08029 - BARCELONA

Título: LAPREMSADELBAIX.ES
URL Primaria: http://lapremsadelbaix.es
Editor: Grup Baix Media, S.L.
Domicilio: C/ Martí i Júlia, 45-47 3ºB
Ciudad: 08940 Cornellà de Llobregat
Teléfono:
Fax:
E-mail:
Clasificación: Noticias e Información
Sub-Clasificación: Noticias globales y actualidad

LA PREMSA DEL BAIX.ES
El Diari del Baix Llobregat

1. Cifras totales y promedios (Nacional e Internacional)

MES - AÑO	NAVEGADORES UNICOS	VISITAS	PAGINAS
Mayo - 2026	7.573	9.191	11.954
PROMEDIO DIARIO	270	292	386
PROMEDIO LUNES-VIERNES	277	303	410
PROMEDIO SABADO-DOMINGO	254	270	335
PAGINAS / VISITAS	1,32		
DURACION MEDIA VISITAS	0:01:36		
TIEMPO INTERACCIÓN MEDIO	0:00:35		

2. Secciones (Nacional e Internacional)

	PAGINAS	%
HOME	2.042	17.08 %
RESTO	9.912	82.92 %

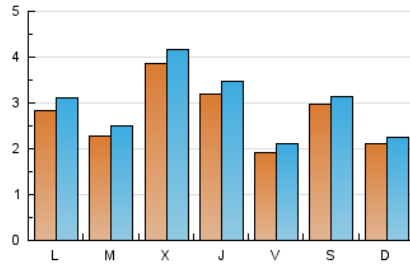
3. Por día del mes (Nacional e Internacional)

Día	N. únicos	Visitas	Páginas	Día	N. únicos	Visitas	Páginas	Día	N. únicos	Visitas	Páginas
1	145	158	211	11	233	266	386	21	229	262	401
2	930	967	1.146	12	237	263	369	22	222	249	370
3	390	415	487	13	686	725	915	23	227	243	314
4	228	252	360	14	577	620	807	24	182	199	228
5	155	174	240	15	249	279	311	25	156	179	204
6	325	365	579	16	88	100	180	26	183	206	263
7	324	349	433	17	124	138	191	27	152	163	211
8	217	231	318	18	515	552	794	28	146	161	248
9	142	157	193	19	332	361	442	29	128	139	175
10	135	145	165	20	376	409	568	30	99	104	144
								31	225	234	301

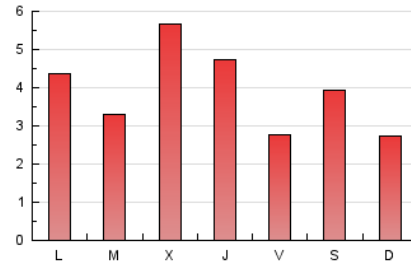
4. Gráficas (Nacional e Internacional)

4.1 Por día de la semana (promedio)

N. únicos / Visitas (x 100)

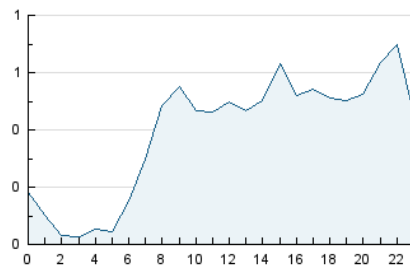


Páginas (x 100)

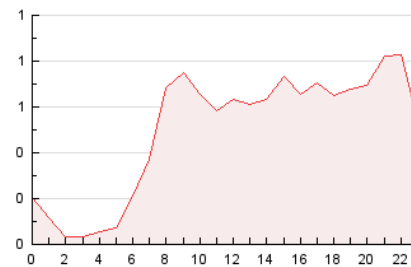


4.2 Por franja horaria (promedio)

Visitas_ (x 1000)

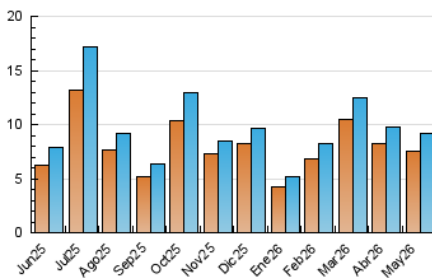


Páginas (x 1000)

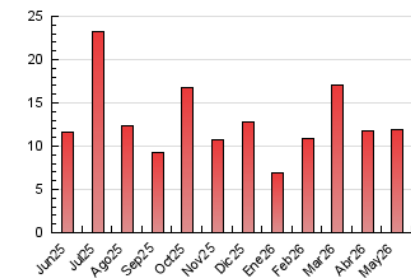


4.3 Por meses

N. únicos / Visitas (x 1000)



Páginas (x 1000)





INFORMACION Y CONTROL DE PUBLICACIONES, S.A.

Velázquez, 46, 1ª Drcha - Tel. 91 435 00 32 Fax 91 435 96 05 - 28001 - MADRID
 Av. Diagonal 497, 5a planta - Tel 93 439 24 18 Fax 93 419 25 34 - 08029 - BARCELONA

Anexo - Tráfico Nacional

Título: LAPREMSADELBAIX.ES
URL Primaria: http://lapremadelbaix.es
Editor: Grup Baix Media, S.L.
Domicilio: C/ Martí i Júlia, 45-47 3ºB
Ciudad: 08940 Cornellà de Llobregat
Teléfono:
Fax:
E-mail:
Clasificación: Noticias e Información
Sub-Clasificación: Noticias globales y actualidad

LA PREMSA DEL **BAIX**.es
 El Diari del Baix Llobregat

1. Cifras totales y promedios (Nacional)

MES - AÑO	NAVEGADORES UNICOS	VISITAS	PAGINAS
Mayo - 2026	7.423	9.015	11.747
PROMEDIO DIARIO	264	287	379
PROMEDIO LUNES-VIERNES	272	297	403
PROMEDIO SABADO-DOMINGO	249	264	328
PAGINAS / VISITAS	1,32		
DURACION MEDIA VISITAS	0:01:37		
TIEMPO INTERACCIÓN MEDIO	0:00:35		

2. Secciones (Nacional)

	PAGINAS	%
HOME	2.024	17.23 %
RESTO	9.723	82.77 %

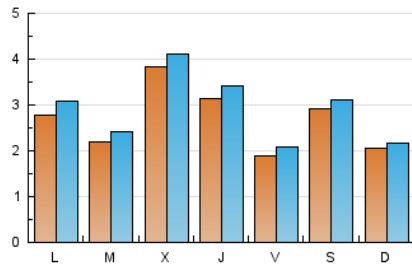
3. Por día del mes (Nacional)

Día	N. únicos	Visitas	Páginas	Día	N. únicos	Visitas	Páginas	Día	N. únicos	Visitas	Páginas
1	141	154	205	11	226	259	378	21	224	256	396
2	920	956	1.136	12	230	255	349	22	217	244	365
3	375	395	467	13	683	722	912	23	222	238	307
4	222	245	354	14	570	612	799	24	178	195	224
5	141	156	221	15	247	277	309	25	155	178	203
6	320	359	574	16	86	98	178	26	175	197	252
7	318	342	427	17	122	136	189	27	150	161	209
8	212	226	312	18	507	544	783	28	143	158	245
9	139	154	190	19	329	358	439	29	126	137	173
10	132	142	162	20	373	406	564	30	98	103	143
								31	216	222	282

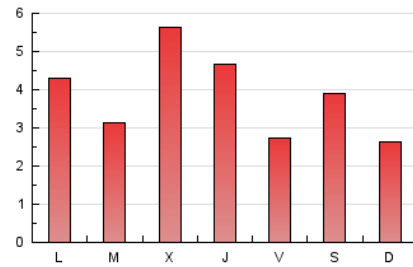
4. Gráficas (Nacional)

4.1 Por día de la semana (promedio)

N. únicos / Visitas (x 100)

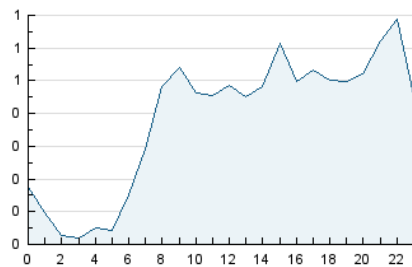


Páginas (x 100)

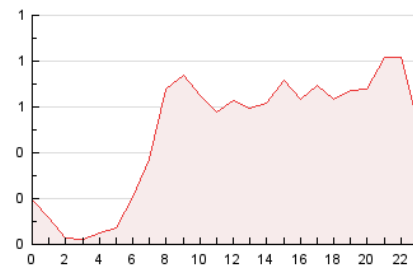


4.2 Por franja horaria (promedio)

Visitas_ (x 1000)

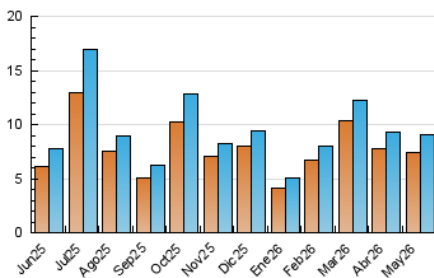


Páginas (x 1000)

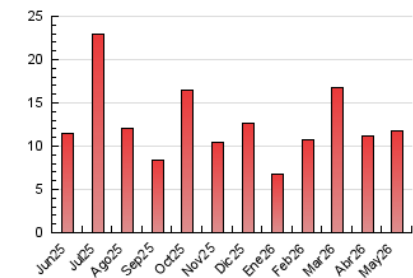


4.3 Por meses

N. únicos / Visitas (x 1000)



Páginas (x 1000)



5. Observaciones

Este Medio Electrónico de Comunicación ha sido medido por la herramienta Google Analytics de Google (GA4).

6. Definiciones básicas (Para más información ver Normas Técnicas para el Control de los Medios Electrónicos de Comunicación)

Página Vista:

Conjunto de ficheros enviado a un usuario como resultado de una petición del mismo recibida por el servidor. Cuando la página está formada por varios marcos (frames), el conjunto de los mismos tendrá, a efectos de cómputo, la consideración de una página unitaria.

Visita:

Una secuencia ininterrumpida de páginas servidas a un usuario válido. Si dicho usuario no realiza peticiones de páginas en un periodo de tiempo (30 min) la siguiente petición constituirá el inicio de una nueva visita.

Navegador Único:

Total de combinaciones únicas de una dirección IP y un identificador adicional. Los medios pueden utilizar cookies o el Identificador de Alta de registro.

Duración Página Vista:

Tiempo acumulado en segundos de todas las páginas vistas (en visitas de dos o más páginas vistas), dividido por el número total de páginas vistas.

Duración Visita:

Tiempo en segundos de todas las visitas de dos o más páginas vistas, dividido por el número total de visitas de dos o más páginas vistas.

Tráfico nacional:

Audiencia/difusión correspondiente a España medida en base a los datos de las direcciones IP registradas por el sistema de medición.

7. Opinión

De OJDinteractiva, la división de INFORMACIÓN Y CONTROL DE PUBLICACIONES S.A.:

Hemos examinado la información facilitada por el editor del medio electrónico para el periodo que comprende la presente certificación.

Nuestro examen se ha realizado de acuerdo con las normas y procedimientos establecidos en las Normas Técnicas para el Control de los Medios Electrónicos de Comunicación.

En nuestra opinión, la presente acta presenta razonablemente la difusión/audiencia registrada por este medio electrónico.

ADVERTENCIA:

El trabajo de OJDinteractiva, la división de INFORMACIÓN Y CONTROL DE PUBLICACIONES S.A (INTROL) se limita a la realización de pruebas para la revisión de los datos de recuento suministrados por el editor con la finalidad de expresar una opinión sobre la razonabilidad de dichos datos de acuerdo con las Normas Técnicas para el control de los MEC.

Por tanto, INTROL no acepta responsabilidad alguna por las inexactitudes o errores que puedan existir en los datos de recuento. Tampoco acepta ninguna responsabilidad por la falsedad en los datos de recuento recibidos del editor, ni por otros datos de medición que no están incluidos en el análisis.

Junio - 2026

OJDinteractiva