



## INFORMACION Y CONTROL DE PUBLICACIONES, S.A.

Velázquez, 46, 1ª Drcha - Tel. 91 435 00 32 Fax 91 435 96 05 - 28001 - MADRID  
Av. Diagonal 497, 5a planta - Tel 93 439 24 18 Fax 93 419 25 34 - 08029 - BARCELONA

**Título:** LAPREMSADELBAIX.ES  
**URL Primaria:** http://lapremsadelbaix.es  
**Editor:** Grup Baix Media, S.L.  
**Domicilio:** C/ Martí i Júlia, 45-47 3ºB  
**Ciudad:** 08940 Cornellà de Llobregat  
**Teléfono:**  
**Fax:**  
**E-mail:**  
**Clasificación:** Noticias e Información  
**Sub-Clasificación:** Noticias globales y actualidad

LA PREMSA DEL BAIX.es  
El Diari del Baix Llobregat

### 1. Cifras totales y promedios (Nacional e Internacional)

MES - AÑO	NAVEGADORES UNICOS	VISITAS	PAGINAS
Marzo - 2026	10.444	12.509	17.021
<b>PROMEDIO DIARIO</b>	<b>369</b>	<b>406</b>	<b>549</b>
<b>PROMEDIO LUNES-VIERNES</b>	457	504	685
<b>PROMEDIO SABADO-DOMINGO</b>	153	166	216
<b>PAGINAS / VISITAS</b>	1,35		
<b>DURACION MEDIA VISITAS</b>	0:01:27		
<b>TIEMPO INTERACCIÓN MEDIO</b>	0:00:38		

### 2. Secciones (Nacional e Internacional)

	PAGINAS	%
<b>HOME</b>	2.067	12.14 %
<b>RESTO</b>	14.954	87.86 %

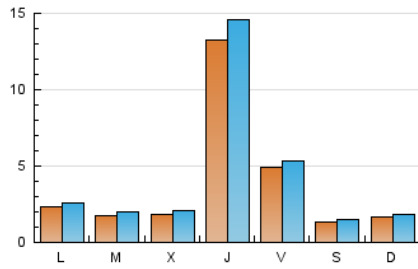
### 3. Por día del mes (Nacional e Internacional)

Día	N. únicos	Visitas	Páginas	Día	N. únicos	Visitas	Páginas	Día	N. únicos	Visitas	Páginas
<b>1</b>	132	148	182	<b>11</b>	219	233	309	<b>21</b>	65	73	151
<b>2</b>	207	244	312	<b>12</b>	400	442	587	<b>22</b>	157	166	242
<b>3</b>	150	176	218	<b>13</b>	273	296	391	<b>23</b>	197	221	274
<b>4</b>	182	208	262	<b>14</b>	133	148	199	<b>24</b>	143	162	227
<b>5</b>	4.610	5.057	7.010	<b>15</b>	98	104	127	<b>25</b>	147	158	229
<b>6</b>	1.379	1.487	1.997	<b>16</b>	188	216	282	<b>26</b>	146	160	207
<b>7</b>	214	230	280	<b>17</b>	166	195	335	<b>27</b>	197	213	264
<b>8</b>	314	333	418	<b>18</b>	199	219	330	<b>28</b>	125	143	165
<b>9</b>	396	433	533	<b>19</b>	151	180	266	<b>29</b>	142	149	184
<b>10</b>	274	302	375	<b>20</b>	114	138	199	<b>30</b>	170	187	262
								<b>31</b>	141	162	204

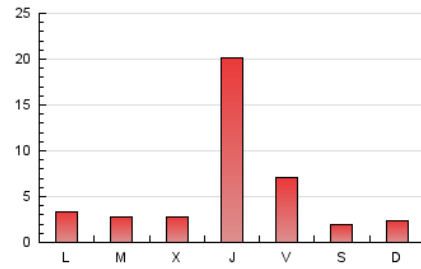
#### 4. Gráficas (Nacional e Internacional)

##### 4.1 Por día de la semana (promedio)

N. únicos / Visitas (x 100)

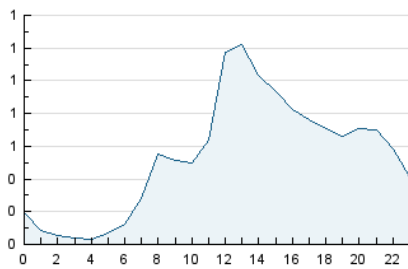


Páginas (x 100)

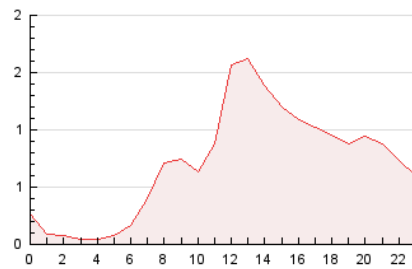


##### 4.2 Por franja horaria (promedio)

Visitas\_ (x 1000)

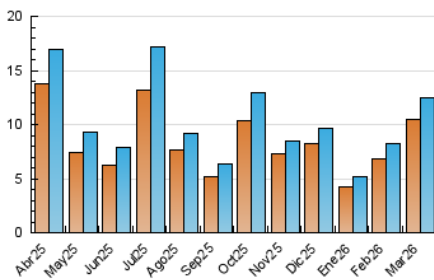


Páginas (x 1000)

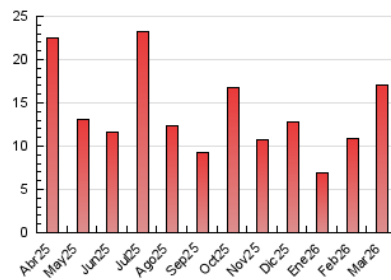


##### 4.3 Por meses

N. únicos / Visitas (x 1000)



Páginas (x 1000)





## INFORMACION Y CONTROL DE PUBLICACIONES, S.A.

Velázquez, 46, 1ª Drcha - Tel. 91 435 00 32 Fax 91 435 96 05 - 28001 - MADRID  
Av. Diagonal 497, 5a planta - Tel 93 439 24 18 Fax 93 419 25 34 - 08029 - BARCELONA

### Anexo - Tráfico Nacional

**Título:** LAPREMSADELBAIX.ES  
**URL Primaria:** http://lapremadelbaix.es  
**Editor:** Grup Baix Media, S.L.  
**Domicilio:** C/ Martí i Júlia, 45-47 3ºB  
**Ciudad:** 08940 Cornellà de Llobregat  
**Teléfono:**  
**Fax:**  
**E-mail:**  
**Clasificación:** Noticias e Información  
**Sub-Clasificación:** Noticias globales y actualidad

LA PREMSA DEL **BAIX**.es  
El Diari del Baix Llobregat

#### 1. Cifras totales y promedios (Nacional)

MES - AÑO	NAVEGADORES UNICOS	VISITAS	PAGINAS
Marzo - 2026	10.307	12.279	16.828
<b>PROMEDIO DIARIO</b>	<b>364</b>	<b>401</b>	<b>543</b>
<b>PROMEDIO LUNES-VIERNES</b>	451	498	678
<b>PROMEDIO SABADO-DOMINGO</b>	150	162	213
<b>PAGINAS / VISITAS</b>	1,35		
<b>DURACION MEDIA VISITAS</b>	0:01:27		
<b>TIEMPO INTERACCIÓN MEDIO</b>	0:00:39		

#### 2. Secciones (Nacional)

	PAGINAS	%
<b>HOME</b>	2.052	12.19 %
<b>RESTO</b>	14.776	87.81 %

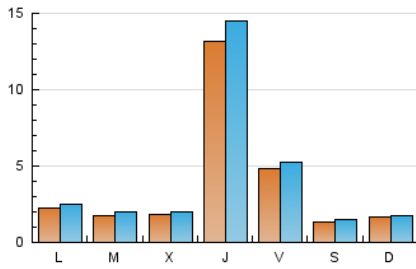
#### 3. Por día del mes (Nacional)

Día	N. únicos	Visitas	Páginas	Día	N. únicos	Visitas	Páginas	Día	N. únicos	Visitas	Páginas
<b>1</b>	128	144	178	<b>11</b>	216	230	306	<b>21</b>	60	68	146
<b>2</b>	200	237	305	<b>12</b>	395	437	582	<b>22</b>	155	164	240
<b>3</b>	149	175	217	<b>13</b>	267	290	385	<b>23</b>	194	218	271
<b>4</b>	179	204	259	<b>14</b>	131	146	197	<b>24</b>	143	162	227
<b>5</b>	4.575	5.020	6.946	<b>15</b>	93	99	121	<b>25</b>	142	153	224
<b>6</b>	1.364	1.468	1.975	<b>16</b>	186	214	276	<b>26</b>	143	157	204
<b>7</b>	213	229	279	<b>17</b>	166	195	335	<b>27</b>	188	204	255
<b>8</b>	307	326	411	<b>18</b>	197	217	328	<b>28</b>	122	140	162
<b>9</b>	382	419	519	<b>19</b>	151	180	266	<b>29</b>	139	146	179
<b>10</b>	272	300	373	<b>20</b>	114	138	199	<b>30</b>	168	184	260
								<b>31</b>	140	161	203

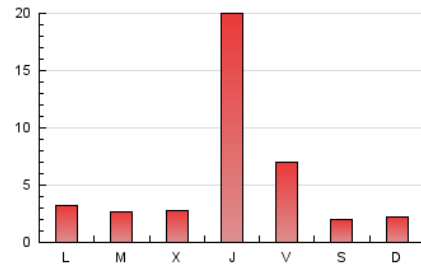
### 4. Gráficas (Nacional)

#### 4.1 Por día de la semana (promedio)

N. únicos / Visitas (x 100)

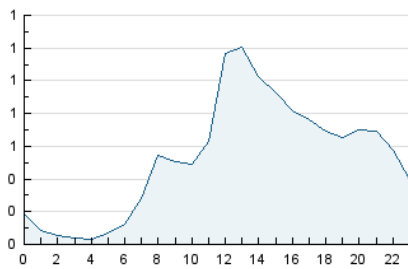


Páginas (x 100)

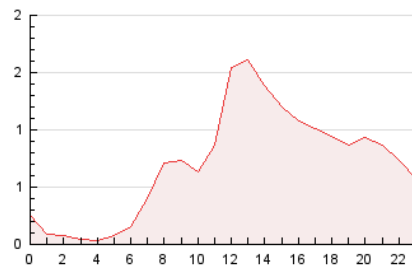


#### 4.2 Por franja horaria (promedio)

Visitas\_ (x 1000)

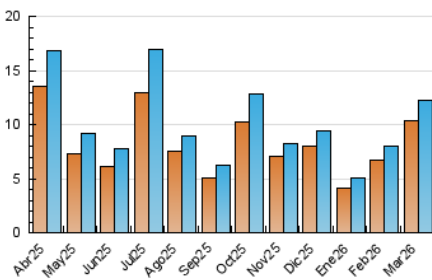


Páginas (x 1000)

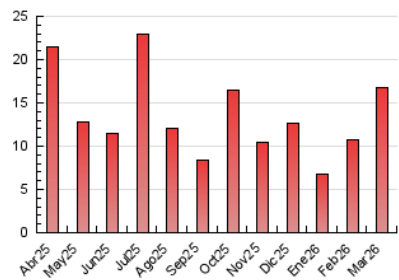


#### 4.3 Por meses

N. únicos / Visitas (x 1000)



Páginas (x 1000)



## 5. Observaciones

Este Medio Electrónico de Comunicación ha sido medido por la herramienta Google Analytics de Google (GA4).

## 6. Definiciones básicas (Para más información ver Normas Técnicas para el Control de los Medios Electrónicos de Comunicación)

### Página Vista:

Conjunto de ficheros enviado a un usuario como resultado de una petición del mismo recibida por el servidor. Cuando la página está formada por varios marcos (frames), el conjunto de los mismos tendrá, a efectos de cómputo, la consideración de una página unitaria.

### Visita:

Una secuencia ininterrumpida de páginas servidas a un usuario válido. Si dicho usuario no realiza peticiones de páginas en un periodo de tiempo (30 min) la siguiente petición constituirá el inicio de una nueva visita.

### Navegador Único:

Total de combinaciones únicas de una dirección IP y un identificador adicional. Los medios pueden utilizar cookies o el Identificador de Alta de registro.

### Duración Página Vista:

Tiempo acumulado en segundos de todas las páginas vistas (en visitas de dos o más páginas vistas), dividido por el número total de páginas vistas.

### Duración Visita:

Tiempo en segundos de todas las visitas de dos o más páginas vistas, dividido por el número total de visitas de dos o más páginas vistas.

### Tráfico nacional:

Audiencia/difusión correspondiente a España medida en base a los datos de las direcciones IP registradas por el sistema de medición.

## 7. Opinión

De OJDinteractiva, la división de INFORMACIÓN Y CONTROL DE PUBLICACIONES S.A.:

Hemos examinado la información facilitada por el editor del medio electrónico para el periodo que comprende la presente certificación.

Nuestro examen se ha realizado de acuerdo con las normas y procedimientos establecidos en las Normas Técnicas para el Control de los Medios Electrónicos de Comunicación.

En nuestra opinión, la presente acta presenta razonablemente la difusión/audiencia registrada por este medio electrónico.

### ADVERTENCIA:

El trabajo de OJDinteractiva, la división de INFORMACIÓN Y CONTROL DE PUBLICACIONES S.A (INTROL) se limita a la realización de pruebas para la revisión de los datos de recuento suministrados por el editor con la finalidad de expresar una opinión sobre la razonabilidad de dichos datos de acuerdo con las Normas Técnicas para el control de los MEC.

Por tanto, INTROL no acepta responsabilidad alguna por las inexactitudes o errores que puedan existir en los datos de recuento. Tampoco acepta ninguna responsabilidad por la falsedad en los datos de recuento recibidos del editor, ni por otros datos de medición que no están incluidos en el análisis.

Abril - 2026

OJDinteractiva