



## INFORMACION Y CONTROL DE PUBLICACIONES, S.A.

Velázquez, 46, 1º Drcha - Tel. 91 435 00 32 Fax 91 435 96 05 - 28001 - MADRID  
 Entença, 218 Entr. 7 - Tel 93 439 24 18 Fax 93 419 25 34 - 08029 - BARCELONA

**Título:** LAPREMSADELBAIX.ES  
**URL Primaria:** http://lapremadelbaix.es  
**Editor:** Mediabaix, S.C.P.  
**Domicilio:** Tomás Bretón, 31, local 3  
**Ciudad:** 08950 ESPLUGUES DE LLOBREGAT  
**Teléfono:**  
**Fax:**  
**E-mail:**  
**Clasificación:** Noticias e Información  
**Sub-Clasificación:** Noticias globales y actualidad

LA PREMSA DELBAIX.es  
 El Diari del Baix Llobregat

### 1. Cifras totales y promedios (Nacional e Internacional)

MES - AÑO	NAVEGADORES UNICOS	VISITAS	PAGINAS
Febrero - 2017	4.852	6.163	9.798
<b>PROMEDIO DIARIO</b>	<b>202</b>	<b>220</b>	<b>350</b>
<b>PROMEDIO LUNES-VIERNES</b>	226	248	402
<b>PROMEDIO SABADO-DOMINGO</b>	139	149	219
<b>PAGINAS / VISITAS</b>	1,59		
<b>DURACION MEDIA VISITAS</b>	0:01:39		
<b>DURACION MEDIA PAGINAS</b>	0:02:46		

### 2. Secciones (Nacional e Internacional)

	PAGINAS	%
<b>HOME</b>	2.748	28.05 %
<b>RESTO</b>	7.050	71.95 %

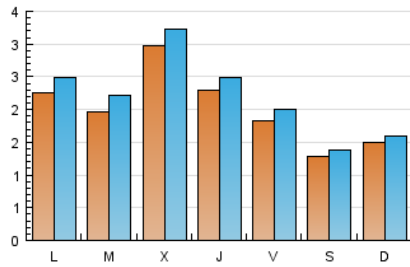
### 3. Por día del mes (Nacional e Internacional)

Día	N. únicos	Visitas	Páginas	Día	N. únicos	Visitas	Páginas	Día	N. únicos	Visitas	Páginas
1	658	696	901	11	187	195	295	21	192	217	336
2	373	398	570	12	189	197	318	22	143	162	230
3	178	193	360	13	232	250	405	23	174	186	326
4	103	113	165	14	159	188	454	24	133	153	223
5	204	221	304	15	146	164	314	25	95	103	127
6	206	229	364	16	169	193	315	26	116	123	172
7	162	182	319	17	212	230	367	27	241	266	381
8	246	271	532	18	130	142	205	28	276	300	445
9	199	216	434	19	90	100	167				
10	208	228	330	20	221	247	439				

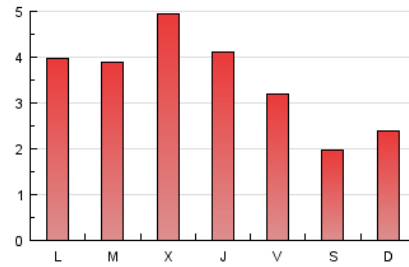
4. Gráficas (Nacional e Internacional)

4.1 Por día de la semana (promedio)

N. únicos / Visitas (x 100)

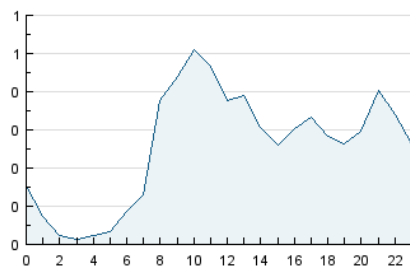


Páginas (x 100)

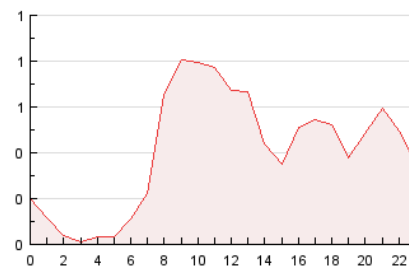


4.2 Por franja horaria (promedio)

Visitas (x 1000)

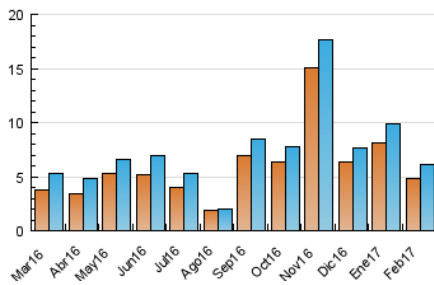


Páginas (x 1000)

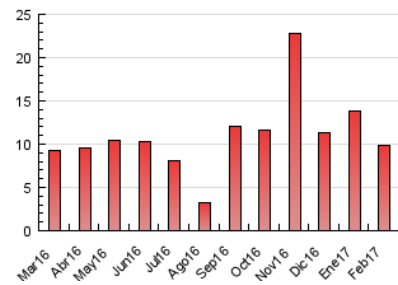


4.3 Por meses

N. únicos / Visitas (x 1000)



Páginas (x 1000)





## INFORMACION Y CONTROL DE PUBLICACIONES, S.A.

Velázquez, 46, 1º Drcha - Tel. 91 435 00 32 Fax 91 435 96 05 - 28001 - MADRID  
Entença, 218 Entr. 7 - Tel 93 439 24 18 Fax 93 419 25 34 - 08029 - BARCELONA

### Anexo - Tráfico Nacional

**Título:** LAPREMSADELBAIX.ES  
**URL Primaria:** http://lapremadelbaix.es  
**Editor:** Mediabaix, S.C.P.  
**Domicilio:** Tomás Bretón, 31, local 3  
**Ciudad:** 08950 ESPLUGUES DE LLOBREGAT  
**Teléfono:**  
**Fax:**  
**E-mail:**  
**Clasificación:** Noticias e Información  
**Sub-Clasificación:** Noticias globales y actualidad

LA PREMSA DEL **BAIX**.es  
El Diari del Baix Llobregat

#### 1. Cifras totales y promedios (Nacional)

MES - AÑO	NAVEGADORES UNICOS	VISITAS	PAGINAS
Febrero - 2017	4.091	5.391	8.985
<b>PROMEDIO DIARIO</b>	<b>174</b>	<b>193</b>	<b>321</b>
<b>PROMEDIO LUNES-VIERNES</b>	<b>196</b>	<b>218</b>	<b>370</b>
<b>PROMEDIO SABADO-DOMINGO</b>	<b>120</b>	<b>129</b>	<b>198</b>
<b>PAGINAS / VISITAS</b>	<b>1,67</b>		
<b>DURACION MEDIA VISITAS</b>	<b>0:01:50</b>		
<b>DURACION MEDIA PAGINAS</b>	<b>0:02:45</b>		

#### 2. Secciones (Nacional)

	PAGINAS	%
<b>HOME</b>	2.682	29.85 %
<b>RESTO</b>	6.303	70.15 %

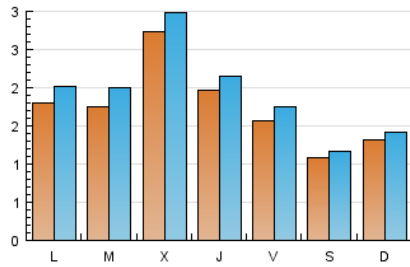
#### 3. Por día del mes (Nacional)

Día	N. únicos	Visitas	Páginas	Día	N. únicos	Visitas	Páginas	Día	N. únicos	Visitas	Páginas
1	613	651	856	11	166	172	265	21	164	189	307
2	324	349	521	12	188	196	317	22	122	140	208
3	161	176	342	13	201	219	374	23	148	160	300
4	95	104	156	14	150	179	445	24	108	128	200
5	193	209	292	15	145	163	313	25	85	93	111
6	175	198	333	16	147	171	282	26	90	97	146
7	140	160	296	17	169	187	320	27	184	209	322
8	211	236	497	18	85	97	160	28	247	270	415
9	164	181	391	19	58	67	134				
10	187	207	307	20	158	183	375				

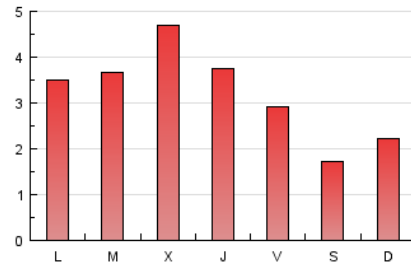
#### 4. Gráficas (Nacional)

##### 4.1 Por día de la semana (promedio)

N. únicos / Visitas (x 100)

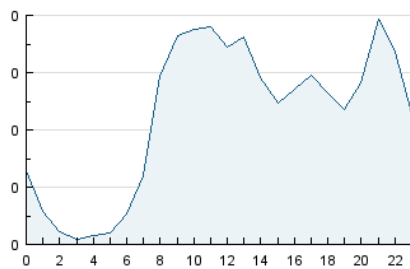


Páginas (x 100)

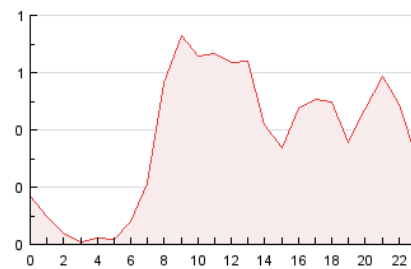


##### 4.2 Por franja horaria (promedio)

Visitas (x 1000)

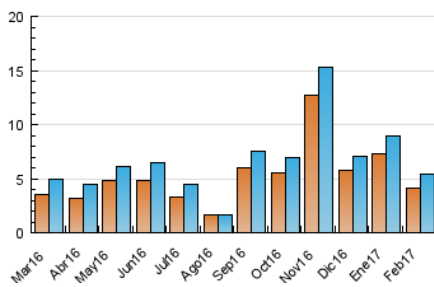


Páginas (x 1000)

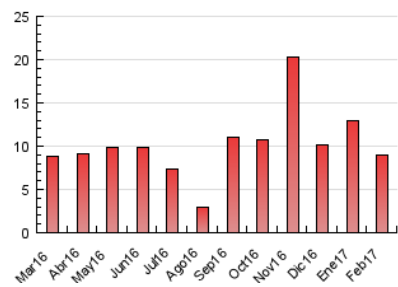


##### 4.3 Por meses

N. únicos / Visitas (x 1000)



Páginas (x 1000)



## 5. Observaciones

Este Medio Electrónico de Comunicación ha sido medido por la herramienta Google Analytics de Google

## 6. Definiciones básicas (Para más información ver Normas Técnicas para el Control de los Medios Electrónicos de Comunicación)

### Página Vista:

Conjunto de ficheros enviado a un usuario como resultado de una petición del mismo recibida por el servidor. Cuando la página está formada por varios marcos (frames), el conjunto de los mismos tendrá, a efectos de cómputo, la consideración de una página unitaria.

### Visita:

Una secuencia ininterrumpida de páginas servidas a un usuario válido. Si dicho usuario no realiza peticiones de páginas en un periodo de tiempo (30 min) la siguiente petición constituirá el inicio de una nueva visita.

### Navegador Único:

Total de combinaciones únicas de una dirección IP y un identificador adicional. Los medios pueden utilizar cookies o el Identificador de Alta de registro.

### Duración Página Vista:

Tiempo acumulado en segundos de todas las páginas vistas (en visitas de dos o más páginas vistas), dividido por el número total de páginas vistas.

### Duración Visita:

Tiempo en segundos de todas las visitas de dos o más páginas vistas, dividido por el número total de visitas de dos o más páginas vistas.

### Tráfico nacional:

Audiencia/difusión correspondiente a España medida en base a los datos de las direcciones IP registradas por el sistema de medición.

## 7. Opinión

De OJDinteractiva, la división de INFORMACIÓN Y CONTROL DE PUBLICACIONES S.A.:

Hemos examinado la información facilitada por el editor del medio electrónico para el periodo que comprende la presente certificación.

Nuestro examen se ha realizado de acuerdo con las normas y procedimientos establecidos en las Normas Técnicas para el Control de los Medios Electrónicos de Comunicación.

En nuestra opinión, la presente acta presenta razonablemente la difusión/audiencia registrada por este medio electrónico.

### ADVERTENCIA:

El trabajo de OJDinteractiva, la división de INFORMACIÓN Y CONTROL DE PUBLICACIONES S.A (INTROL) se limita a la realización de pruebas para la revisión de los datos de recuento suministrados por el editor con la finalidad de expresar una opinión sobre la razonabilidad de dichos datos de acuerdo con las Normas Técnicas para el control de los MEC.

Por tanto, INTROL no acepta responsabilidad alguna por las inexactitudes o errores que puedan existir en los datos de recuento. Tampoco acepta ninguna responsabilidad por la falsedad en los datos de recuento recibidos del editor, ni por otros datos de medición que no están incluidos en el análisis.

Marzo - 2017

OJDinteractiva