



INFORMACION Y CONTROL DE PUBLICACIONES, S.A.

Velázquez, 46, 1º Drcha - Tel. 91 435 00 32 Fax 91 435 96 05 - 28001 - MADRID
 Entença, 218 Entr. 7 - Tel 93 439 24 18 Fax 93 419 25 34 - 08029 - BARCELONA

Título: FARMACEUTICONLINE.COM
URL Primaria: http://www.farmaceuticonline.com
Editor: Col·legi de Farmacèutics de la Província de Barcelona
Domicilio: Girona, 64
Ciudad: 08009 BARCELONA
Teléfono: 93 244 07 10
Fax: 93 245 44 31
E-mail: cofb@cofb.net
Clasificación: Familia y estilo de vida
Sub-Clasificación: Salud, Fitness y Nutrición



1. Cifras totales y promedios (Nacional e Internacional)

MES - AÑO	NAVEGADORES UNICOS	VISITAS	PAGINAS
Diciembre - 2019	89.780	98.871	174.146
PROMEDIO DIARIO	3.024	3.189	5.618
PROMEDIO LUNES-VIERNES	3.122	3.294	5.882
PROMEDIO SABADO-DOMINGO	2.787	2.934	4.971
PAGINAS / VISITAS	1,76		
DURACION MEDIA VISITAS	0:00:59		
DURACION MEDIA PAGINAS	0:01:17		

2. Secciones (Nacional e Internacional)

	PAGINAS	%
HOME	1.512	0.87 %
RESTO	172.634	99.13 %

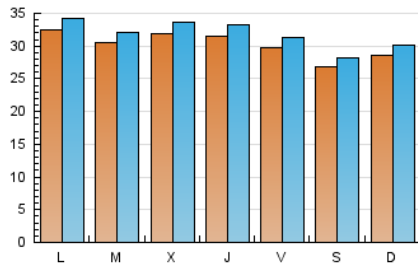
3. Por día del mes (Nacional e Internacional)

Día	N. únicos	Visitas	Páginas	Día	N. únicos	Visitas	Páginas	Día	N. únicos	Visitas	Páginas
1	3.024	3.203	5.448	11	4.022	4.244	8.359	21	2.130	2.257	3.562
2	3.867	4.111	8.207	12	4.010	4.249	7.773	22	2.054	2.157	3.469
3	3.985	4.207	7.659	13	3.842	4.044	7.096	23	2.235	2.352	3.891
4	3.962	4.197	8.183	14	3.407	3.559	6.329	24	1.891	2.013	3.227
5	3.443	3.623	6.384	15	3.850	4.040	7.164	25	1.850	1.943	3.097
6	3.077	3.239	5.433	16	3.813	3.996	6.824	26	2.554	2.686	4.435
7	2.681	2.827	4.671	17	3.462	3.647	6.331	27	2.682	2.822	4.607
8	2.763	2.907	4.877	18	2.922	3.071	5.193	28	2.536	2.674	4.533
9	3.683	3.897	7.920	19	2.557	2.723	4.923	29	2.636	2.783	4.685
10	3.714	3.900	7.074	20	2.315	2.435	4.449	30	2.614	2.779	4.653
								31	2.176	2.286	3.690

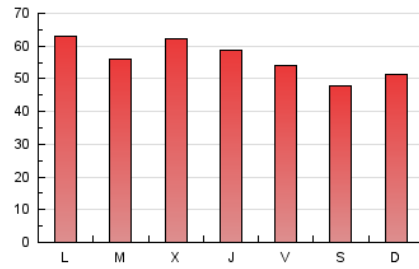
4. Gráficas (Nacional e Internacional)

4.1 Por día de la semana (promedio)

N. únicos / Visitas (x 100)



Páginas (x 100)



4.2 Por franja horaria (promedio)

Visitas (x 1000)

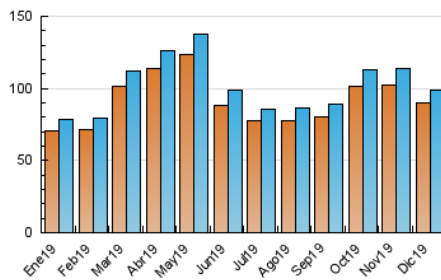


Páginas (x 1000)

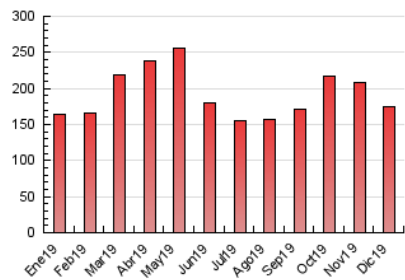


4.3 Por meses

N. únicos / Visitas (x 1000)



Páginas (x 1000)





INFORMACION Y CONTROL DE PUBLICACIONES, S.A.

Velázquez, 46, 1º Drcha - Tel. 91 435 00 32 Fax 91 435 96 05 - 28001 - MADRID
Entença, 218 Entr. 7 - Tel 93 439 24 18 Fax 93 419 25 34 - 08029 - BARCELONA

Anexo - Tráfico Nacional

Título: FARMACEUTICONLINE.COM
URL Primaria: http://www.farmaceuticonline.com
Editor: Col·legi de Farmacèutics de la Província de Barcelona
Domicilio: Girona, 64
Ciudad: 08009 BARCELONA
Teléfono: 93 244 07 10
Fax: 93 245 44 31
E-mail: cofb@cofb.net
Clasificación: Familia y estilo de vida
Sub-Clasificación: Salud, Fitness y Nutrición



1. Cifras totales y promedios (Nacional)

MES - AÑO	NAVEGADORES UNICOS	VISITAS	PAGINAS
Diciembre - 2019	34.549	38.461	76.457
PROMEDIO DIARIO	1.178	1.241	2.466
PROMEDIO LUNES-VIERNES	1.189	1.253	2.586
PROMEDIO SABADO-DOMINGO	1.151	1.209	2.174
PAGINAS / VISITAS	1,99		
DURACION MEDIA VISITAS	0:01:09		
DURACION MEDIA PAGINAS	0:01:10		

2. Secciones (Nacional)

	PAGINAS	%
HOME	1.006	1.32 %
RESTO	75.451	98.68 %

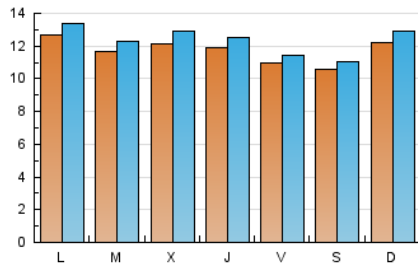
3. Por día del mes (Nacional)

Día	N. únicos	Visitas	Páginas	Día	N. únicos	Visitas	Páginas	Día	N. únicos	Visitas	Páginas
1	1.060	1.113	1.892	11	1.740	1.856	4.505	21	695	730	1.245
2	1.317	1.404	3.631	12	1.971	2.077	4.379	22	762	807	1.348
3	1.385	1.449	2.919	13	1.836	1.917	3.605	23	720	758	1.323
4	1.379	1.475	3.634	14	1.752	1.819	3.465	24	599	632	1.173
5	1.068	1.121	2.114	15	2.200	2.302	4.206	25	700	739	1.250
6	872	914	1.686	16	1.877	1.965	3.668	26	859	900	1.612
7	971	1.025	1.869	17	1.833	1.931	3.628	27	914	955	1.658
8	1.120	1.194	2.107	18	1.036	1.088	2.100	28	814	858	1.496
9	1.502	1.591	4.194	19	859	911	1.863	29	984	1.037	1.936
10	1.382	1.442	3.037	20	754	796	1.888	30	905	969	1.836
								31	651	686	1.190

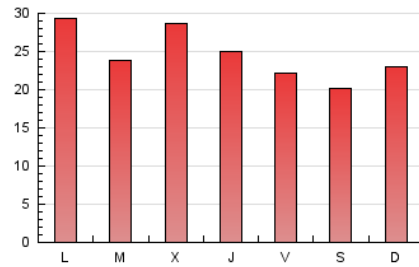
4. Gráficas (Nacional)

4.1 Por día de la semana (promedio)

N. únicos / Visitas (x 100)



Páginas (x 100)

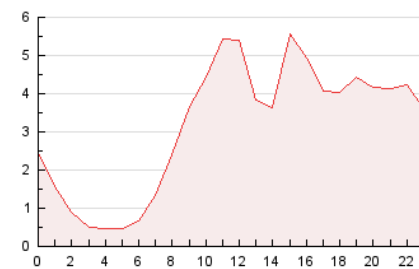


4.2 Por franja horaria (promedio)

Visitas (x 1000)

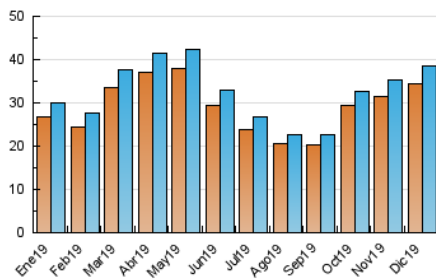


Páginas (x 1000)

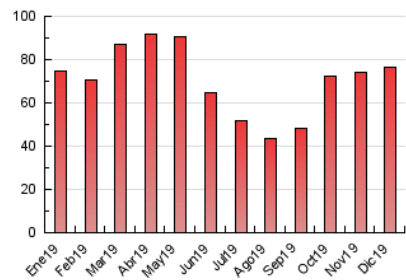


4.3 Por meses

N. únicos / Visitas (x 1000)



Páginas (x 1000)



5. Observaciones

Este Medio Electrónico de Comunicación ha sido medido por la herramienta Google Analytics de Google

6. Definiciones básicas (Para más información ver Normas Técnicas para el Control de los Medios Electrónicos de Comunicación)

Página Vista:

Conjunto de ficheros enviado a un usuario como resultado de una petición del mismo recibida por el servidor. Cuando la página está formada por varios marcos (frames), el conjunto de los mismos tendrá, a efectos de cómputo, la consideración de una página unitaria.

Visita:

Una secuencia ininterrumpida de páginas servidas a un usuario válido. Si dicho usuario no realiza peticiones de páginas en un periodo de tiempo (30 min) la siguiente petición constituirá el inicio de una nueva visita.

Navegador Único:

Total de combinaciones únicas de una dirección IP y un identificador adicional. Los medios pueden utilizar cookies o el Identificador de Alta de registro.

Duración Página Vista:

Tiempo acumulado en segundos de todas las páginas vistas (en visitas de dos o más páginas vistas), dividido por el número total de páginas vistas.

Duración Visita:

Tiempo en segundos de todas las visitas de dos o más páginas vistas, dividido por el número total de visitas de dos o más páginas vistas.

Tráfico nacional:

Audiencia/difusión correspondiente a España medida en base a los datos de las direcciones IP registradas por el sistema de medición.

7. Opinión

De OJDinteractiva, la división de INFORMACIÓN Y CONTROL DE PUBLICACIONES S.A.:

Hemos examinado la información facilitada por el editor del medio electrónico para el periodo que comprende la presente certificación.

Nuestro examen se ha realizado de acuerdo con las normas y procedimientos establecidos en las Normas Técnicas para el Control de los Medios Electrónicos de Comunicación.

En nuestra opinión, la presente acta presenta razonablemente la difusión/audiencia registrada por este medio electrónico.

ADVERTENCIA:

El trabajo de OJDinteractiva, la división de INFORMACIÓN Y CONTROL DE PUBLICACIONES S.A (INTROL) se limita a la realización de pruebas para la revisión de los datos de recuento suministrados por el editor con la finalidad de expresar una opinión sobre la razonabilidad de dichos datos de acuerdo con las Normas Técnicas para el control de los MEC.

Por tanto, INTROL no acepta responsabilidad alguna por las inexactitudes o errores que puedan existir en los datos de recuento. Tampoco acepta ninguna responsabilidad por la falsedad en los datos de recuento recibidos del editor, ni por otros datos de medición que no están incluidos en el análisis.

- 2019

OJDinteractiva