



INFORMACION Y CONTROL DE PUBLICACIONES, S.A.

Velázquez, 46, 1º Drcha - Tel. 91 435 00 32 Fax 91 435 96 05 - 28001 - MADRID
Entença, 218 Entr. 7 - Tel 93 439 24 18 Fax 93 419 25 34 - 08029 - BARCELONA

Título: FARMACEUTICONLINE.COM
URL Primaria: http://www.farmaceuticonline.com
Editor: Col·legi de Farmacèutics de la Província de Barcelona
Domicilio: Girona, 64
Ciudad: 08009 BARCELONA
Teléfono: 93 244 07 10
Fax: 93 245 44 31
E-mail: cofb@cofb.net
Clasificación: Familia y estilo de vida
Sub-Clasificación: Salud, Fitness y Nutrición



1. Cifras totales y promedios (Nacional e Internacional)

MES - AÑO	NAVEGADORES UNICOS	VISITAS	PAGINAS
Noviembre - 2018	73.017	80.958	166.805
PROMEDIO DIARIO	2.555	2.699	5.560
PROMEDIO LUNES-VIERNES	2.724	2.878	6.047
PROMEDIO SABADO-DOMINGO	2.092	2.206	4.222
PAGINAS / VISITAS	2,06		
DURACION MEDIA VISITAS	0:01:17		
DURACION MEDIA PAGINAS	0:01:12		

2. Secciones (Nacional e Internacional)

	PAGINAS	%
HOME	2.423	1.45 %
RESTO	164.382	98.55 %

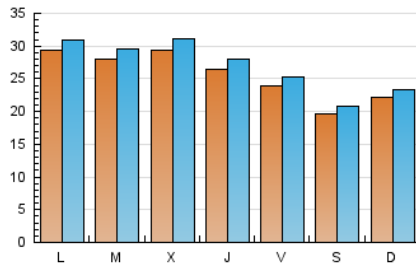
3. Por día del mes (Nacional e Internacional)

Día	N. únicos	Visitas	Páginas	Día	N. únicos	Visitas	Páginas	Día	N. únicos	Visitas	Páginas
1	2.108	2.242	4.137	11	2.324	2.437	4.772	21	2.779	2.927	6.246
2	2.121	2.253	4.201	12	3.151	3.332	7.537	22	2.683	2.836	6.033
3	1.963	2.065	3.890	13	3.072	3.254	6.855	23	2.445	2.588	5.093
4	2.204	2.329	4.399	14	3.001	3.192	6.975	24	1.920	2.025	3.776
5	2.887	3.044	6.297	15	2.861	3.047	6.417	25	2.130	2.237	4.132
6	2.323	2.453	5.390	16	2.606	2.742	5.895	26	2.830	2.966	6.212
7	3.070	3.231	7.141	17	1.903	2.016	3.976	27	2.835	2.985	6.078
8	2.967	3.107	6.038	18	2.186	2.318	4.441	28	2.904	3.105	6.369
9	2.694	2.819	5.568	19	2.865	3.026	6.211	29	2.614	2.785	5.920
10	2.105	2.222	4.390	20	2.966	3.109	7.224	30	2.141	2.266	5.192

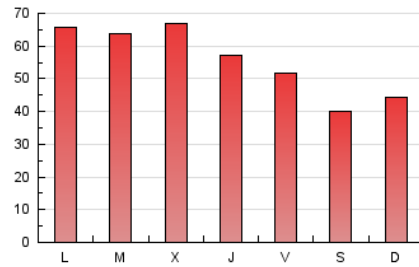
4. Gráficas (Nacional e Internacional)

4.1 Por día de la semana (promedio)

N. únicos / Visitas (x 100)



Páginas (x 100)

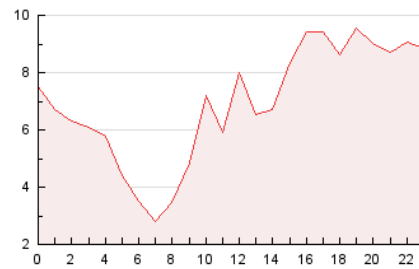


4.2 Por franja horaria (promedio)

Visitas (x 1000)

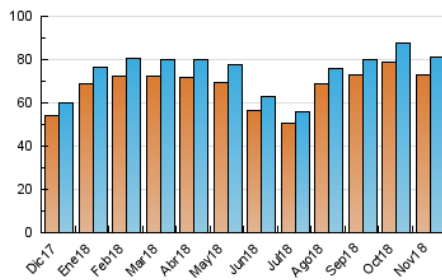


Páginas (x 1000)

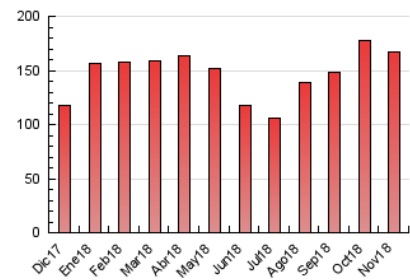


4.3 Por meses

N. únicos / Visitas (x 1000)



Páginas (x 1000)





INFORMACION Y CONTROL DE PUBLICACIONES, S.A.

Velázquez, 46, 1º Drcha - Tel. 91 435 00 32 Fax 91 435 96 05 - 28001 - MADRID
Entença, 218 Entr. 7 - Tel 93 439 24 18 Fax 93 419 25 34 - 08029 - BARCELONA

Anexo - Tráfico Nacional

Título: FARMACEUTICONLINE.COM
URL Primaria: http://www.farmaceuticonline.com
Editor: Col·legi de Farmacèutics de la Província de Barcelona
Domicilio: Girona, 64
Ciudad: 08009 BARCELONA
Teléfono: 93 244 07 10
Fax: 93 245 44 31
E-mail: cofb@cofb.net
Clasificación: Familia y estilo de vida
Sub-Clasificación: Salud, Fitness y Nutrición



1. Cifras totales y promedios (Nacional)

MES - AÑO	NAVEGADORES UNICOS	VISITAS	PAGINAS
Noviembre - 2018	26.409	29.704	75.435
PROMEDIO DIARIO	936	990	2.515
PROMEDIO LUNES-VIERNES	994	1.053	2.786
PROMEDIO SABADO-DOMINGO	776	817	1.767
PAGINAS / VISITAS	2,54		
DURACION MEDIA VISITAS	0:01:30		
DURACION MEDIA PAGINAS	0:00:59		

2. Secciones (Nacional)

	PAGINAS	%
HOME	1.908	2.53 %
RESTO	73.527	97.47 %

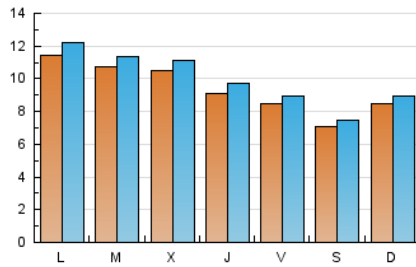
3. Por día del mes (Nacional)

Día	N. únicos	Visitas	Páginas	Día	N. únicos	Visitas	Páginas	Día	N. únicos	Visitas	Páginas
1	684	719	1.527	11	878	913	2.058	21	961	1.013	2.763
2	744	796	1.759	12	1.250	1.343	3.773	22	880	940	2.512
3	715	758	1.628	13	1.237	1.312	3.336	23	807	853	2.093
4	841	890	1.890	14	1.137	1.214	3.339	24	621	660	1.514
5	1.065	1.138	2.899	15	1.081	1.170	3.072	25	796	834	1.711
6	975	1.032	2.639	16	1.021	1.073	3.128	26	1.105	1.155	3.135
7	1.100	1.161	3.283	17	701	730	1.596	27	988	1.033	2.604
8	976	1.031	2.386	18	874	925	1.981	28	1.008	1.059	2.726
9	847	882	2.146	19	1.164	1.234	3.033	29	934	992	2.600
10	785	826	1.761	20	1.106	1.168	4.064	30	800	850	2.479

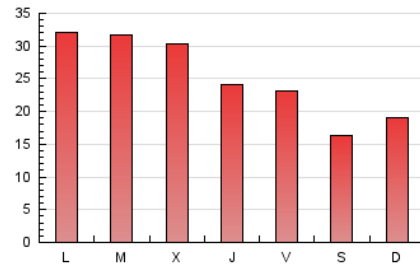
4. Gráficas (Nacional)

4.1 Por día de la semana (promedio)

N. únicos / Visitas (x 100)

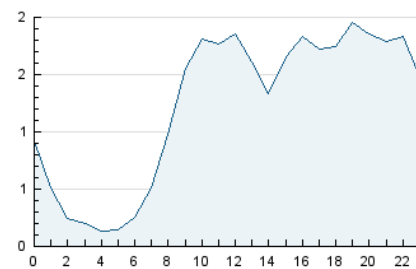


Páginas (x 100)

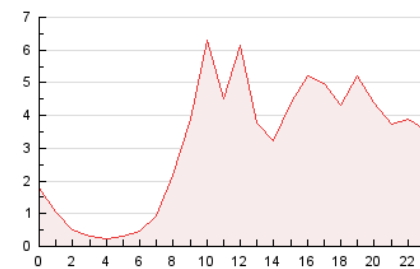


4.2 Por franja horaria (promedio)

Visitas (x 1000)

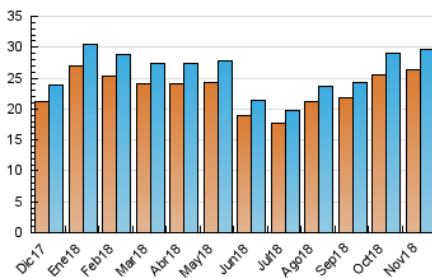


Páginas (x 1000)

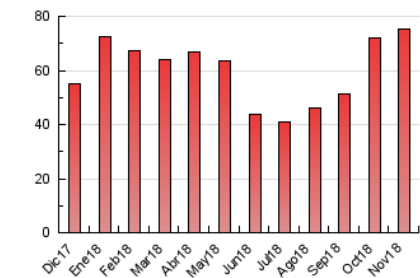


4.3 Por meses

N. únicos / Visitas (x 1000)



Páginas (x 1000)



5. Observaciones

Este Medio Electrónico de Comunicación ha sido medido por la herramienta Google Analytics de Google

6. Definiciones básicas (Para más información ver Normas Técnicas para el Control de los Medios Electrónicos de Comunicación)

Página Vista:

Conjunto de ficheros enviado a un usuario como resultado de una petición del mismo recibida por el servidor. Cuando la página está formada por varios marcos (frames), el conjunto de los mismos tendrá, a efectos de cómputo, la consideración de una página unitaria.

Visita:

Una secuencia ininterrumpida de páginas servidas a un usuario válido. Si dicho usuario no realiza peticiones de páginas en un periodo de tiempo (30 min) la siguiente petición constituirá el inicio de una nueva visita.

Navegador Único:

Total de combinaciones únicas de una dirección IP y un identificador adicional. Los medios pueden utilizar cookies o el Identificador de Alta de registro.

Duración Página Vista:

Tiempo acumulado en segundos de todas las páginas vistas (en visitas de dos o más páginas vistas), dividido por el número total de páginas vistas.

Duración Visita:

Tiempo en segundos de todas las visitas de dos o más páginas vistas, dividido por el número total de visitas de dos o más páginas vistas.

Tráfico nacional:

Audiencia/difusión correspondiente a España medida en base a los datos de las direcciones IP registradas por el sistema de medición.

7. Opinión

De OJDinteractiva, la división de INFORMACIÓN Y CONTROL DE PUBLICACIONES S.A.:

Hemos examinado la información facilitada por el editor del medio electrónico para el periodo que comprende la presente certificación.

Nuestro examen se ha realizado de acuerdo con las normas y procedimientos establecidos en las Normas Técnicas para el Control de los Medios Electrónicos de Comunicación.

En nuestra opinión, la presente acta presenta razonablemente la difusión/audiencia registrada por este medio electrónico.

ADVERTENCIA:

El trabajo de OJDinteractiva, la división de INFORMACIÓN Y CONTROL DE PUBLICACIONES S.A (INTROL) se limita a la realización de pruebas para la revisión de los datos de recuento suministrados por el editor con la finalidad de expresar una opinión sobre la razonabilidad de dichos datos de acuerdo con las Normas Técnicas para el control de los MEC.

Por tanto, INTROL no acepta responsabilidad alguna por las inexactitudes o errores que puedan existir en los datos de recuento. Tampoco acepta ninguna responsabilidad por la falsedad en los datos de recuento recibidos del editor, ni por otros datos de medición que no están incluidos en el análisis.

Diciembre - 2018

OJDinteractiva