



## INFORMACION Y CONTROL DE PUBLICACIONES, S.A.

Velázquez, 46, 1º Drcha - Tel. 91 435 00 32 Fax 91 435 96 05 - 28001 - MADRID  
 Entença, 218 Entr. 7 - Tel 93 439 24 18 Fax 93 419 25 34 - 08029 - BARCELONA

**Título:** FARMACEUTICONLINE.COM  
**URL Primaria:** http://www.farmaceuticonline.com  
**Editor:** Col·legi de Farmacèutics de la Província de Barcelona  
**Domicilio:** Girona, 64  
**Ciudad:** 08009 BARCELONA  
**Teléfono:** 93 244 07 10  
**Fax:** 93 245 44 31  
**E-mail:** cofb@cofb.net  
**Clasificación:** Familia y estilo de vida  
**Sub-Clasificación:** Salud, Fitness y Nutrición



### 1. Cifras totales y promedios (Nacional e Internacional)

MES - AÑO	NAVEGADORES UNICOS	VISITAS	PAGINAS
Octubre - 2019	101.645	112.906	217.171
<b>PROMEDIO DIARIO</b>	<b>3.446</b>	<b>3.642</b>	<b>7.006</b>
<b>PROMEDIO LUNES-VIERNES</b>	3.680	3.887	7.559
<b>PROMEDIO SABADO-DOMINGO</b>	2.774	2.938	5.414
<b>PAGINAS / VISITAS</b>	1,92		
<b>DURACION MEDIA VISITAS</b>	0:01:14		
<b>DURACION MEDIA PAGINAS</b>	0:01:20		

### 2. Secciones (Nacional e Internacional)

	PAGINAS	%
<b>HOME</b>	1.866	0.86 %
<b>RESTO</b>	215.305	99.14 %

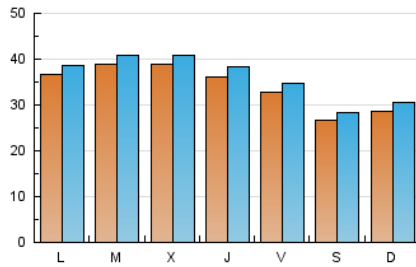
### 3. Por día del mes (Nacional e Internacional)

Día	N. únicos	Visitas	Páginas	Día	N. únicos	Visitas	Páginas	Día	N. únicos	Visitas	Páginas
1	3.814	4.016	7.373	11	3.327	3.530	7.037	21	3.661	3.881	7.905
2	3.895	4.099	8.684	12	2.700	2.842	4.882	22	4.013	4.258	8.283
3	3.667	3.898	7.706	13	2.837	3.012	5.580	23	3.962	4.164	8.293
4	3.200	3.383	6.630	14	3.541	3.721	7.149	24	3.796	3.999	7.721
5	2.684	2.843	5.353	15	3.866	4.087	7.686	25	3.309	3.515	6.600
6	2.777	2.923	5.690	16	3.995	4.189	8.171	26	2.803	2.974	5.062
7	3.606	3.832	7.481	17	3.686	3.911	7.648	27	3.057	3.250	6.132
8	3.782	4.009	8.363	18	3.277	3.443	6.425	28	3.835	4.042	7.960
9	3.862	4.072	7.831	19	2.515	2.666	4.859	29	3.904	4.117	7.594
10	3.838	4.026	7.402	20	2.819	2.993	5.754	30	3.679	3.921	7.845
								31	3.132	3.290	6.072

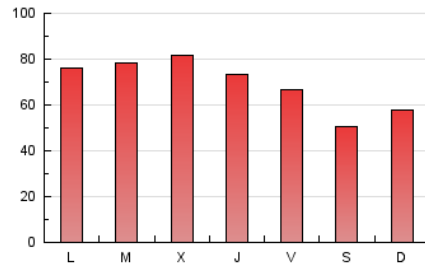
4. Gráficas (Nacional e Internacional)

4.1 Por día de la semana (promedio)

N. únicos / Visitas (x 100)

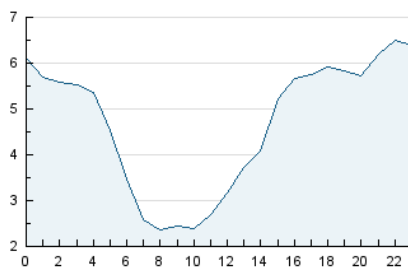


Páginas (x 100)

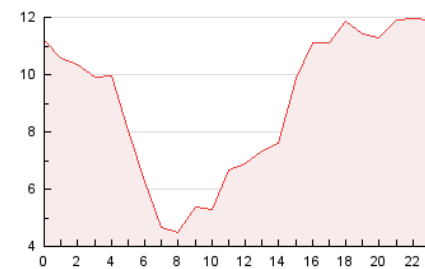


4.2 Por franja horaria (promedio)

Visitas (x 1000)

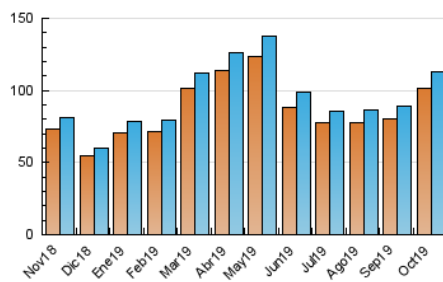


Páginas (x 1000)

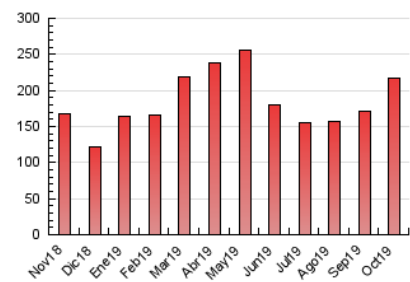


4.3 Por meses

N. únicos / Visitas (x 1000)



Páginas (x 1000)





## INFORMACION Y CONTROL DE PUBLICACIONES, S.A.

Velázquez, 46, 1º Drcha - Tel. 91 435 00 32 Fax 91 435 96 05 - 28001 - MADRID  
 Entença, 218 Entr. 7 - Tel 93 439 24 18 Fax 93 419 25 34 - 08029 - BARCELONA

### Anexo - Tráfico Nacional

**Título:** FARMACEUTICONLINE.COM  
**URL Primaria:** http://www.farmaceuticonline.com  
**Editor:** Col·legi de Farmacèutics de la Província de Barcelona  
**Domicilio:** Girona, 64  
**Ciudad:** 08009 BARCELONA  
**Teléfono:** 93 244 07 10  
**Fax:** 93 245 44 31  
**E-mail:** cofb@cofb.net  
**Clasificación:** Familia y estilo de vida  
**Sub-Clasificación:** Salud, Fitness y Nutrición



#### 1. Cifras totales y promedios (Nacional)

MES - AÑO	NAVEGADORES UNICOS	VISITAS	PAGINAS
Octubre - 2019	29.503	32.751	72.482
<b>PROMEDIO DIARIO</b>	<b>1.003</b>	<b>1.056</b>	<b>2.338</b>
<b>PROMEDIO LUNES-VIERNES</b>	<b>1.043</b>	<b>1.097</b>	<b>2.490</b>
<b>PROMEDIO SABADO-DOMINGO</b>	<b>887</b>	<b>940</b>	<b>1.900</b>
<b>PAGINAS / VISITAS</b>	<b>2,21</b>		
<b>DURACION MEDIA VISITAS</b>	<b>0:01:18</b>		
<b>DURACION MEDIA PAGINAS</b>	<b>0:01:04</b>		

#### 2. Secciones (Nacional)

	PAGINAS	%
<b>HOME</b>	1.071	1.48 %
<b>RESTO</b>	71.411	98.52 %

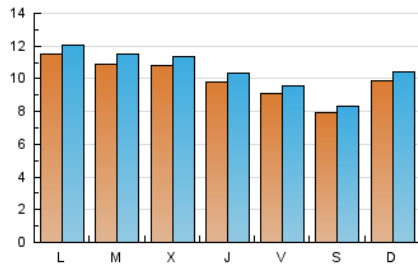
#### 3. Por día del mes (Nacional)

Día	N. únicos	Visitas	Páginas	Día	N. únicos	Visitas	Páginas	Día	N. únicos	Visitas	Páginas
1	1.062	1.117	2.350	11	929	984	2.632	21	1.139	1.206	3.058
2	1.111	1.167	3.246	12	839	879	1.531	22	1.142	1.207	2.774
3	1.064	1.128	2.859	13	960	1.013	2.002	23	1.137	1.187	2.756
4	933	978	2.208	14	1.065	1.107	2.397	24	1.003	1.052	2.302
5	808	858	1.792	15	1.013	1.068	2.266	25	890	932	1.763
6	967	1.023	2.140	16	1.032	1.089	2.566	26	802	854	1.616
7	1.139	1.213	2.880	17	947	1.009	2.302	27	1.023	1.087	2.353
8	1.117	1.189	2.952	18	882	921	1.926	28	1.247	1.302	2.917
9	1.095	1.157	2.363	19	710	753	1.482	29	1.116	1.171	2.319
10	1.044	1.079	2.192	20	989	1.055	2.287	30	1.024	1.074	2.555
								31	855	892	1.696

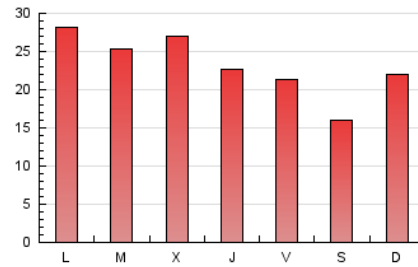
4. Gráficas (Nacional)

4.1 Por día de la semana (promedio)

N. únicos / Visitas (x 100)



Páginas (x 100)

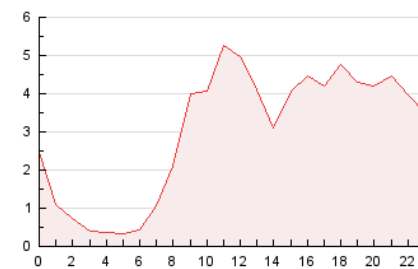


4.2 Por franja horaria (promedio)

Visitas (x 1000)

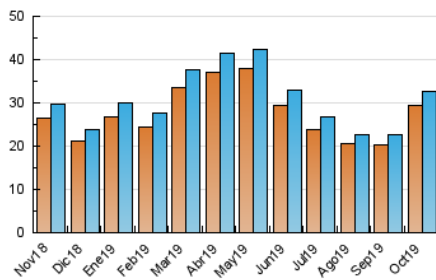


Páginas (x 1000)

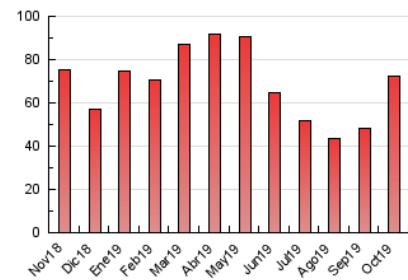


4.3 Por meses

N. únicos / Visitas (x 1000)



Páginas (x 1000)



## 5. Observaciones

Este Medio Electrónico de Comunicación ha sido medido por la herramienta Google Analytics de Google

## 6. Definiciones básicas (Para más información ver Normas Técnicas para el Control de los Medios Electrónicos de Comunicación)

### Página Vista:

Conjunto de ficheros enviado a un usuario como resultado de una petición del mismo recibida por el servidor. Cuando la página está formada por varios marcos (frames), el conjunto de los mismos tendrá, a efectos de cómputo, la consideración de una página unitaria.

### Visita:

Una secuencia ininterrumpida de páginas servidas a un usuario válido. Si dicho usuario no realiza peticiones de páginas en un periodo de tiempo (30 min) la siguiente petición constituirá el inicio de una nueva visita.

### Navegador Único:

Total de combinaciones únicas de una dirección IP y un identificador adicional. Los medios pueden utilizar cookies o el Identificador de Alta de registro.

### Duración Página Vista:

Tiempo acumulado en segundos de todas las páginas vistas (en visitas de dos o más páginas vistas), dividido por el número total de páginas vistas.

### Duración Visita:

Tiempo en segundos de todas las visitas de dos o más páginas vistas, dividido por el número total de visitas de dos o más páginas vistas.

### Tráfico nacional:

Audiencia/difusión correspondiente a España medida en base a los datos de las direcciones IP registradas por el sistema de medición.

## 7. Opinión

De OJDinteractiva, la división de INFORMACIÓN Y CONTROL DE PUBLICACIONES S.A.:

Hemos examinado la información facilitada por el editor del medio electrónico para el periodo que comprende la presente certificación.

Nuestro examen se ha realizado de acuerdo con las normas y procedimientos establecidos en las Normas Técnicas para el Control de los Medios Electrónicos de Comunicación.

En nuestra opinión, la presente acta presenta razonablemente la difusión/audiencia registrada por este medio electrónico.

### ADVERTENCIA:

El trabajo de OJDinteractiva, la división de INFORMACIÓN Y CONTROL DE PUBLICACIONES S.A (INTROL) se limita a la realización de pruebas para la revisión de los datos de recuento suministrados por el editor con la finalidad de expresar una opinión sobre la razonabilidad de dichos datos de acuerdo con las Normas Técnicas para el control de los MEC.

Por tanto, INTROL no acepta responsabilidad alguna por las inexactitudes o errores que puedan existir en los datos de recuento. Tampoco acepta ninguna responsabilidad por la falsedad en los datos de recuento recibidos del editor, ni por otros datos de medición que no están incluidos en el análisis.

Noviembre - 2019

OJDinteractiva