



INFORMACION Y CONTROL DE PUBLICACIONES, S.A.

Velázquez, 46, 1º Drcha - Tel. 91 435 00 32 Fax 91 435 96 05 - 28001 - MADRID
Entença, 218 Entr. 7 - Tel 93 439 24 18 Fax 93 419 25 34 - 08029 - BARCELONA

Título: FARMACEUTICONLINE.COM
URL Primaria: http://www.farmaceuticonline.com
Editor: Col·legi de Farmacèutics de la Província de Barcelona
Domicilio: Girona, 64
Ciudad: 08009 BARCELONA
Teléfono: 93 244 07 10
Fax: 93 245 44 31
E-mail: cofb@cofb.net
Clasificación: Familia y estilo de vida
Sub-Clasificación: Salud, Fitness y Nutrición



1. Cifras totales y promedios (Nacional e Internacional)

MES - AÑO	NAVEGADORES UNICOS	VISITAS	PAGINAS
Junio - 2019	88.529	98.511	179.960
PROMEDIO DIARIO	3.109	3.284	5.999
PROMEDIO LUNES-VIERNES	3.400	3.593	6.662
PROMEDIO SABADO-DOMINGO	2.527	2.665	4.672
PAGINAS / VISITAS	1,83		
DURACION MEDIA VISITAS	0:01:06		
DURACION MEDIA PAGINAS	0:01:20		

2. Secciones (Nacional e Internacional)

	PAGINAS	%
HOME	1.907	1.06 %
RESTO	178.053	98.94 %

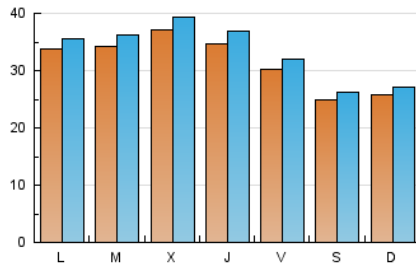
3. Por día del mes (Nacional e Internacional)

Día	N. únicos	Visitas	Páginas	Día	N. únicos	Visitas	Páginas	Día	N. únicos	Visitas	Páginas
1	3.369	3.562	5.984	11	3.355	3.522	6.671	21	2.736	2.884	5.494
2	3.509	3.709	6.697	12	3.313	3.503	7.021	22	2.263	2.395	4.046
3	4.594	4.821	8.704	13	3.068	3.284	6.096	23	2.326	2.429	4.164
4	3.666	3.867	7.190	14	2.784	2.962	5.765	24	2.869	3.021	5.631
5	3.560	3.755	7.776	15	2.142	2.246	4.004	25	3.501	3.690	6.666
6	3.344	3.521	6.613	16	2.122	2.240	4.134	26	4.874	5.165	8.952
7	2.944	3.103	5.849	17	2.929	3.075	5.805	27	4.641	4.922	8.426
8	2.293	2.431	4.255	18	3.176	3.399	6.461	28	3.610	3.824	6.554
9	2.423	2.558	4.757	19	3.089	3.279	6.362	29	2.327	2.457	4.364
10	3.102	3.261	5.809	20	2.839	3.005	5.391	30	2.492	2.621	4.319

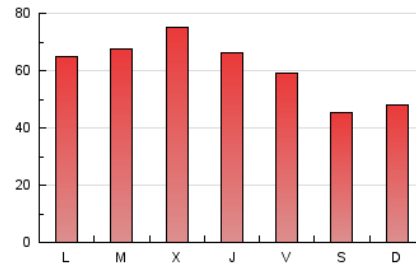
4. Gráficas (Nacional e Internacional)

4.1 Por día de la semana (promedio)

N. únicos / Visitas (x 100)



Páginas (x 100)

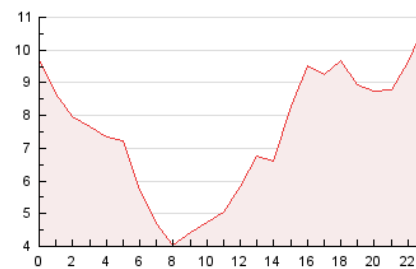


4.2 Por franja horaria (promedio)

Visitas (x 1000)

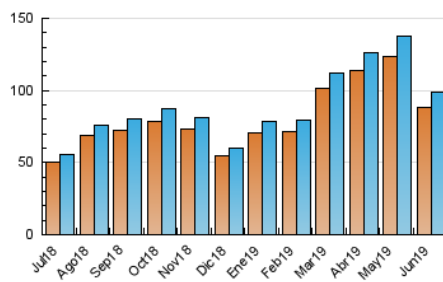


Páginas (x 1000)

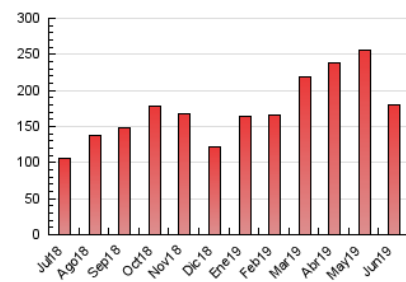


4.3 Por meses

N. únicos / Visitas (x 1000)



Páginas (x 1000)





INFORMACION Y CONTROL DE PUBLICACIONES, S.A.

Velázquez, 46, 1º Drcha - Tel. 91 435 00 32 Fax 91 435 96 05 - 28001 - MADRID
 Entença, 218 Entr. 7 - Tel 93 439 24 18 Fax 93 419 25 34 - 08029 - BARCELONA

Anexo - Tráfico Nacional

Título: FARMACEUTICONLINE.COM
URL Primaria: http://www.farmaceuticonline.com
Editor: Col·legi de Farmacèutics de la Província de Barcelona
Domicilio: Girona, 64
Ciudad: 08009 BARCELONA
Teléfono: 93 244 07 10
Fax: 93 245 44 31
E-mail: cofb@cofb.net
Clasificación: Familia y estilo de vida
Sub-Clasificación: Salud, Fitness y Nutrición



1. Cifras totales y promedios (Nacional)

MES - AÑO	NAVEGADORES UNICOS	VISITAS	PAGINAS
Junio - 2019	29.393	33.056	64.574
PROMEDIO DIARIO	1.043	1.102	2.152
PROMEDIO LUNES-VIERNES	1.150	1.217	2.441
PROMEDIO SABADO-DOMINGO	830	872	1.575
PAGINAS / VISITAS	1,95		
DURACION MEDIA VISITAS	0:01:01		
DURACION MEDIA PAGINAS	0:01:04		

2. Secciones (Nacional)

	PAGINAS	%
HOME	1.326	2.05 %
RESTO	63.248	97.95 %

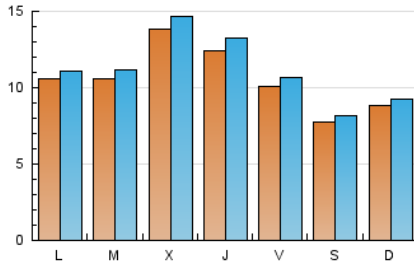
3. Por día del mes (Nacional)

Día	N. únicos	Visitas	Páginas	Día	N. únicos	Visitas	Páginas	Día	N. únicos	Visitas	Páginas
1	1.103	1.161	1.986	11	970	1.020	2.217	21	727	757	1.796
2	1.213	1.279	2.592	12	971	1.037	2.776	22	671	708	1.196
3	1.534	1.604	3.392	13	867	956	2.040	23	720	750	1.203
4	1.122	1.184	2.510	14	781	838	1.861	24	888	931	1.779
5	1.084	1.149	3.039	15	612	647	1.215	25	1.242	1.305	2.330
6	946	989	2.068	16	701	740	1.489	26	2.542	2.688	4.395
7	826	865	1.821	17	932	969	2.127	27	2.367	2.520	4.246
8	661	696	1.325	18	898	970	2.128	28	1.693	1.804	2.878
9	789	818	1.578	19	936	987	2.064	29	839	885	1.487
10	888	929	1.739	20	784	833	1.619	30	992	1.037	1.678

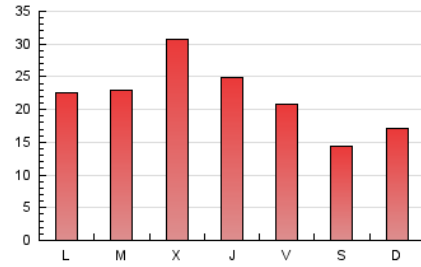
4. Gráficas (Nacional)

4.1 Por día de la semana (promedio)

N. únicos / Visitas (x 100)



Páginas (x 100)



4.2 Por franja horaria (promedio)

Visitas (x 1000)

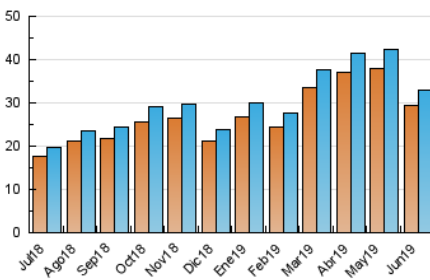


Páginas (x 1000)

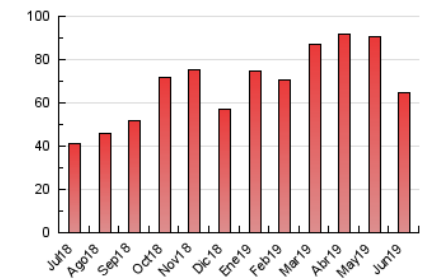


4.3 Por meses

N. únicos / Visitas (x 1000)



Páginas (x 1000)



5. Observaciones

Este Medio Electrónico de Comunicación ha sido medido por la herramienta Google Analytics de Google

6. Definiciones básicas (Para más información ver Normas Técnicas para el Control de los Medios Electrónicos de Comunicación)

Página Vista:

Conjunto de ficheros enviado a un usuario como resultado de una petición del mismo recibida por el servidor. Cuando la página está formada por varios marcos (frames), el conjunto de los mismos tendrá, a efectos de cómputo, la consideración de una página unitaria.

Visita:

Una secuencia ininterrumpida de páginas servidas a un usuario válido. Si dicho usuario no realiza peticiones de páginas en un periodo de tiempo (30 min) la siguiente petición constituirá el inicio de una nueva visita.

Navegador Único:

Total de combinaciones únicas de una dirección IP y un identificador adicional. Los medios pueden utilizar cookies o el Identificador de Alta de registro.

Duración Página Vista:

Tiempo acumulado en segundos de todas las páginas vistas (en visitas de dos o más páginas vistas), dividido por el número total de páginas vistas.

Duración Visita:

Tiempo en segundos de todas las visitas de dos o más páginas vistas, dividido por el número total de visitas de dos o más páginas vistas.

Tráfico nacional:

Audiencia/difusión correspondiente a España medida en base a los datos de las direcciones IP registradas por el sistema de medición.

7. Opinión

De OJDinteractiva, la división de INFORMACIÓN Y CONTROL DE PUBLICACIONES S.A.:

Hemos examinado la información facilitada por el editor del medio electrónico para el periodo que comprende la presente certificación.

Nuestro examen se ha realizado de acuerdo con las normas y procedimientos establecidos en las Normas Técnicas para el Control de los Medios Electrónicos de Comunicación.

En nuestra opinión, la presente acta presenta razonablemente la difusión/audiencia registrada por este medio electrónico.

ADVERTENCIA:

El trabajo de OJDinteractiva, la división de INFORMACIÓN Y CONTROL DE PUBLICACIONES S.A (INTROL) se limita a la realización de pruebas para la revisión de los datos de recuento suministrados por el editor con la finalidad de expresar una opinión sobre la razonabilidad de dichos datos de acuerdo con las Normas Técnicas para el control de los MEC.

Por tanto, INTROL no acepta responsabilidad alguna por las inexactitudes o errores que puedan existir en los datos de recuento. Tampoco acepta ninguna responsabilidad por la falsedad en los datos de recuento recibidos del editor, ni por otros datos de medición que no están incluidos en el análisis.

Julio - 2019

OJDinteractiva