



## INFORMACION Y CONTROL DE PUBLICACIONES, S.A.

Velázquez, 46, 1º Drcha - Tel. 91 435 00 32 Fax 91 435 96 05 - 28001 - MADRID  
 Entença, 218 Entr. 7 - Tel 93 439 24 18 Fax 93 419 25 34 - 08029 - BARCELONA

**Título:** FARMACEUTICONLINE.COM  
**URL Primaria:** http://www.farmaceuticonline.com  
**Editor:** Col·legi de Farmacèutics de la Província de Barcelona  
**Domicilio:** Girona, 64  
**Ciudad:** 08009 BARCELONA  
**Teléfono:** 93 244 07 10  
**Fax:** 93 245 44 31  
**E-mail:** cofb@cofb.net  
**Clasificación:** Familia y estilo de vida  
**Sub-Clasificación:** Salud, Fitness y Nutrición



### 1. Cifras totales y promedios (Nacional e Internacional)

MES - AÑO	NAVEGADORES UNICOS	VISITAS	PAGINAS
Mayo - 2019	123.940	137.405	255.316
<b>PROMEDIO DIARIO</b>	<b>4.199</b>	<b>4.432</b>	<b>8.236</b>
<b>PROMEDIO LUNES-VIERNES</b>	4.490	4.740	8.929
<b>PROMEDIO SABADO-DOMINGO</b>	3.361	3.547	6.244
<b>PAGINAS / VISITAS</b>	1,86		
<b>DURACION MEDIA VISITAS</b>	0:01:12		
<b>DURACION MEDIA PAGINAS</b>	0:01:24		

### 2. Secciones (Nacional e Internacional)

	PAGINAS	%
<b>HOME</b>	2.391	0.94 %
<b>RESTO</b>	252.925	99.06 %

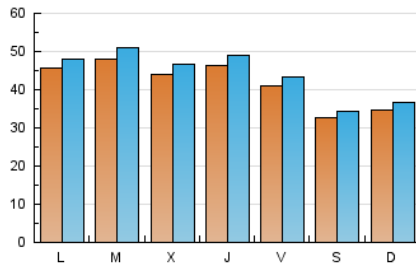
### 3. Por día del mes (Nacional e Internacional)

Día	N. únicos	Visitas	Páginas	Día	N. únicos	Visitas	Páginas	Día	N. únicos	Visitas	Páginas
1	3.536	3.722	6.689	11	3.136	3.325	5.496	21	4.858	5.155	9.484
2	4.545	4.799	9.073	12	3.317	3.499	5.997	22	5.142	5.460	10.107
3	4.050	4.288	8.307	13	4.378	4.641	8.799	23	5.012	5.311	9.161
4	3.209	3.396	6.219	14	4.810	5.094	9.943	24	4.375	4.628	8.573
5	3.487	3.666	6.635	15	4.662	4.943	9.184	25	3.299	3.476	6.007
6	4.585	4.804	9.526	16	4.617	4.882	8.943	26	3.454	3.664	6.527
7	4.792	5.053	9.838	17	4.297	4.532	8.536	27	4.503	4.744	9.318
8	4.136	4.354	8.845	18	3.383	3.567	6.344	28	4.804	5.049	9.353
9	4.452	4.696	8.893	19	3.605	3.784	6.725	29	4.571	4.821	9.331
10	3.602	3.767	6.867	20	4.789	5.021	9.749	30	4.605	4.873	9.116
								31	4.160	4.391	7.731

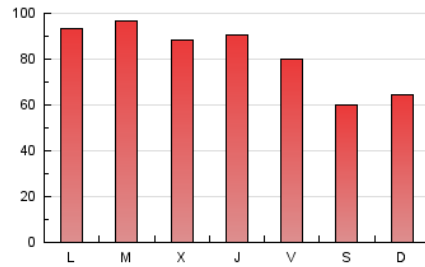
4. Gráficas (Nacional e Internacional)

4.1 Por día de la semana (promedio)

N. únicos / Visitas (x 100)

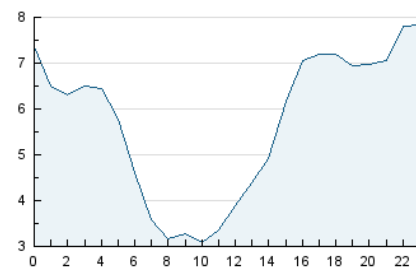


Páginas (x 100)

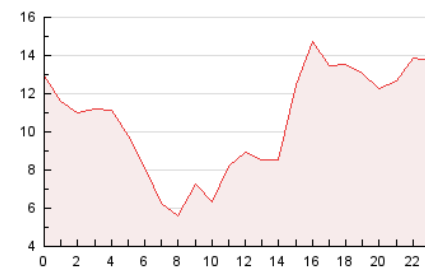


4.2 Por franja horaria (promedio)

Visitas (x 1000)

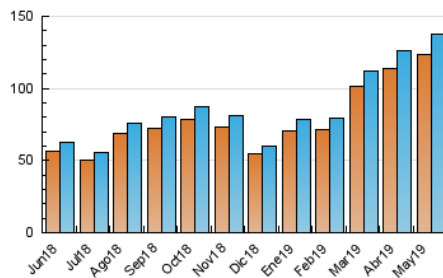


Páginas (x 1000)

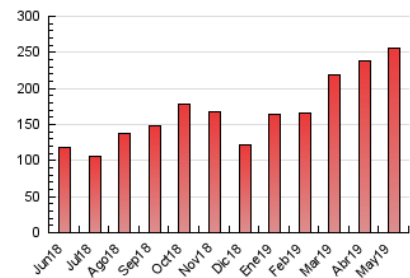


4.3 Por meses

N. únicos / Visitas (x 1000)



Páginas (x 1000)





## INFORMACION Y CONTROL DE PUBLICACIONES, S.A.

Velázquez, 46, 1º Drcha - Tel. 91 435 00 32 Fax 91 435 96 05 - 28001 - MADRID  
 Entença, 218 Entr. 7 - Tel 93 439 24 18 Fax 93 419 25 34 - 08029 - BARCELONA

### Anexo - Tráfico Nacional

**Título:** FARMACEUTICONLINE.COM  
**URL Primaria:** http://www.farmaceuticonline.com  
**Editor:** Col·legi de Farmacèutics de la Província de Barcelona  
**Domicilio:** Girona, 64  
**Ciudad:** 08009 BARCELONA  
**Teléfono:** 93 244 07 10  
**Fax:** 93 245 44 31  
**E-mail:** cofb@cofb.net  
**Clasificación:** Familia y estilo de vida  
**Sub-Clasificación:** Salud, Fitness y Nutrición



#### 1. Cifras totales y promedios (Nacional)

MES - AÑO	NAVEGADORES UNICOS	VISITAS	PAGINAS
Mayo - 2019	37.971	42.310	90.355
<b>PROMEDIO DIARIO</b>	<b>1.292</b>	<b>1.365</b>	<b>2.915</b>
<b>PROMEDIO LUNES-VIERNES</b>	<b>1.371</b>	<b>1.449</b>	<b>3.190</b>
<b>PROMEDIO SABADO-DOMINGO</b>	<b>1.066</b>	<b>1.122</b>	<b>2.122</b>
<b>PAGINAS / VISITAS</b>	<b>2,14</b>		
<b>DURACION MEDIA VISITAS</b>	<b>0:01:17</b>		
<b>DURACION MEDIA PAGINAS</b>	<b>0:01:08</b>		

#### 2. Secciones (Nacional)

	PAGINAS	%
<b>HOME</b>	1.546	1.71 %
<b>RESTO</b>	88.809	98.29 %

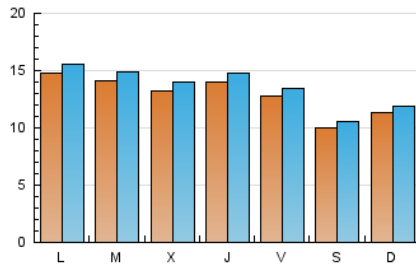
#### 3. Por día del mes (Nacional)

Día	N. únicos	Visitas	Páginas	Día	N. únicos	Visitas	Páginas	Día	N. únicos	Visitas	Páginas
1	1.143	1.192	2.418	11	1.008	1.064	1.842	21	1.388	1.479	2.901
2	1.314	1.381	3.091	12	1.160	1.213	2.233	22	1.419	1.513	3.139
3	1.191	1.272	3.047	13	1.386	1.477	3.163	23	1.456	1.548	2.873
4	958	1.018	2.064	14	1.421	1.502	3.616	24	1.352	1.438	3.201
5	1.092	1.140	2.218	15	1.404	1.488	3.047	25	1.024	1.098	1.986
6	1.554	1.630	3.965	16	1.358	1.428	2.796	26	1.121	1.172	2.168
7	1.465	1.545	3.493	17	1.300	1.367	3.097	27	1.442	1.521	3.704
8	1.292	1.371	3.738	18	1.003	1.051	2.033	28	1.362	1.439	2.829
9	1.343	1.430	3.052	19	1.160	1.216	2.433	29	1.364	1.439	3.345
10	1.209	1.260	2.557	20	1.523	1.590	4.001	30	1.517	1.619	3.376
								31	1.323	1.409	2.929

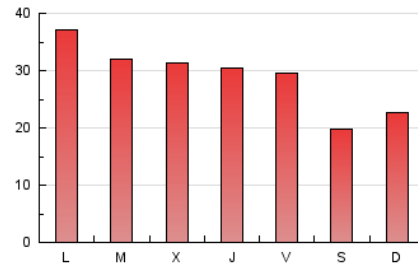
#### 4. Gráficas (Nacional)

##### 4.1 Por día de la semana (promedio)

N. únicos / Visitas (x 100)

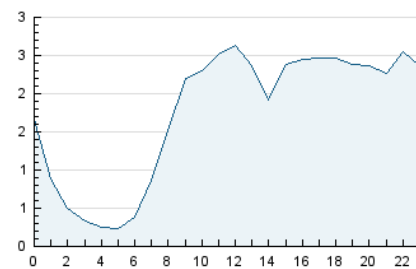


Páginas (x 100)

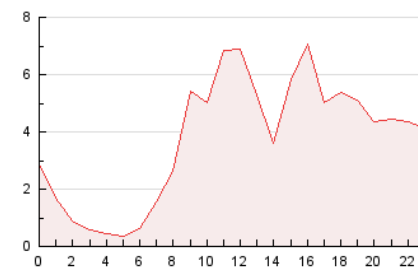


##### 4.2 Por franja horaria (promedio)

Visitas (x 1000)

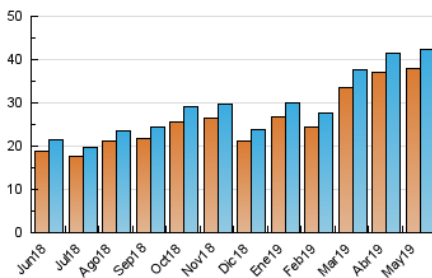


Páginas (x 1000)

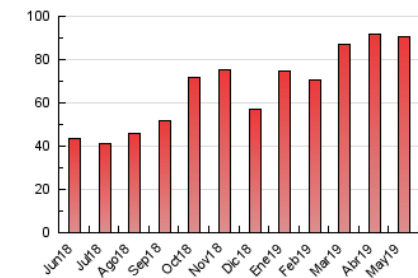


##### 4.3 Por meses

N. únicos / Visitas (x 1000)



Páginas (x 1000)



## 5. Observaciones

Este Medio Electrónico de Comunicación ha sido medido por la herramienta Google Analytics de Google

## 6. Definiciones básicas (Para más información ver Normas Técnicas para el Control de los Medios Electrónicos de Comunicación)

### Página Vista:

Conjunto de ficheros enviado a un usuario como resultado de una petición del mismo recibida por el servidor. Cuando la página está formada por varios marcos (frames), el conjunto de los mismos tendrá, a efectos de cómputo, la consideración de una página unitaria.

### Visita:

Una secuencia ininterrumpida de páginas servidas a un usuario válido. Si dicho usuario no realiza peticiones de páginas en un periodo de tiempo (30 min) la siguiente petición constituirá el inicio de una nueva visita.

### Navegador Único:

Total de combinaciones únicas de una dirección IP y un identificador adicional. Los medios pueden utilizar cookies o el Identificador de Alta de registro.

### Duración Página Vista:

Tiempo acumulado en segundos de todas las páginas vistas (en visitas de dos o más páginas vistas), dividido por el número total de páginas vistas.

### Duración Visita:

Tiempo en segundos de todas las visitas de dos o más páginas vistas, dividido por el número total de visitas de dos o más páginas vistas.

### Tráfico nacional:

Audiencia/difusión correspondiente a España medida en base a los datos de las direcciones IP registradas por el sistema de medición.

## 7. Opinión

De OJDinteractiva, la división de INFORMACIÓN Y CONTROL DE PUBLICACIONES S.A.:

Hemos examinado la información facilitada por el editor del medio electrónico para el periodo que comprende la presente certificación.

Nuestro examen se ha realizado de acuerdo con las normas y procedimientos establecidos en las Normas Técnicas para el Control de los Medios Electrónicos de Comunicación.

En nuestra opinión, la presente acta presenta razonablemente la difusión/audiencia registrada por este medio electrónico.

### ADVERTENCIA:

El trabajo de OJDinteractiva, la división de INFORMACIÓN Y CONTROL DE PUBLICACIONES S.A (INTROL) se limita a la realización de pruebas para la revisión de los datos de recuento suministrados por el editor con la finalidad de expresar una opinión sobre la razonabilidad de dichos datos de acuerdo con las Normas Técnicas para el control de los MEC.

Por tanto, INTROL no acepta responsabilidad alguna por las inexactitudes o errores que puedan existir en los datos de recuento. Tampoco acepta ninguna responsabilidad por la falsedad en los datos de recuento recibidos del editor, ni por otros datos de medición que no están incluidos en el análisis.

Junio - 2019

OJDinteractiva