



## INFORMACION Y CONTROL DE PUBLICACIONES, S.A.

Velázquez, 46, 1º Drcha - Tel. 91 435 00 32 Fax 91 435 96 05 - 28001 - MADRID  
Entença, 218 Entr. 7 - Tel 93 439 24 18 Fax 93 419 25 34 - 08029 - BARCELONA

**Título:** FARMACEUTICONLINE.COM  
**URL Primaria:** http://www.farmaceuticonline.com  
**Editor:** Col·legi de Farmacèutics de la Província de Barcelona  
**Domicilio:** Girona, 64  
**Ciudad:** 08009 BARCELONA  
**Teléfono:** 93 244 07 10  
**Fax:** 93 245 44 31  
**E-mail:** cofb@cofb.net  
**Clasificación:** Familia y estilo de vida  
**Sub-Clasificación:** Salud, Fitness y Nutrición



### 1. Cifras totales y promedios (Nacional e Internacional)

MES - AÑO	NAVEGADORES UNICOS	VISITAS	PAGINAS
Marzo - 2017	77.122	85.543	182.694
<b>PROMEDIO DIARIO</b>	<b>2.610</b>	<b>2.759</b>	<b>5.893</b>
<b>PROMEDIO LUNES-VIERNES</b>	2.801	2.962	6.424
<b>PROMEDIO SABADO-DOMINGO</b>	2.061	2.178	4.369
<b>PAGINAS / VISITAS</b>	2,14		
<b>DURACION MEDIA VISITAS</b>	0:01:21		
<b>DURACION MEDIA PAGINAS</b>	0:01:11		

### 2. Secciones (Nacional e Internacional)

	PAGINAS	%
<b>HOME</b>	2.400	1.31 %
<b>RESTO</b>	180.294	98.69 %

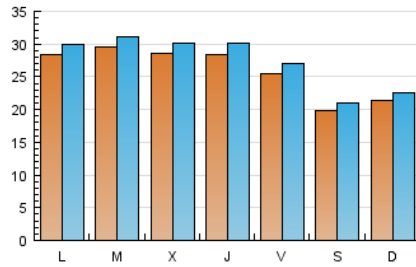
### 3. Por día del mes (Nacional e Internacional)

Día	N. únicos	Visitas	Páginas	Día	N. únicos	Visitas	Páginas	Día	N. únicos	Visitas	Páginas
1	2.810	2.968	7.809	11	1.983	2.097	3.892	21	3.007	3.188	7.391
2	2.745	2.903	6.831	12	2.282	2.409	5.155	22	2.986	3.163	6.840
3	2.432	2.586	5.408	13	2.913	3.056	6.540	23	2.936	3.101	6.790
4	1.930	2.036	4.164	14	2.963	3.124	6.556	24	2.609	2.762	6.068
5	2.170	2.303	4.751	15	2.901	3.068	6.260	25	2.094	2.213	4.428
6	2.673	2.853	6.012	16	2.818	2.980	6.655	26	2.086	2.220	4.424
7	2.835	2.997	6.620	17	2.629	2.769	5.779	27	3.045	3.208	6.852
8	2.674	2.824	5.907	18	1.929	2.037	3.976	28	2.989	3.154	6.411
9	2.762	2.924	6.151	19	2.013	2.111	4.160	29	2.928	3.083	6.818
10	2.461	2.603	5.498	20	2.687	2.867	6.546	30	2.978	3.156	6.437
								31	2.641	2.780	5.565

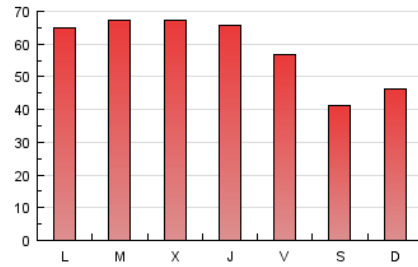
4. Gráficas (Nacional e Internacional)

4.1 Por día de la semana (promedio)

N. únicos / Visitas (x 100)

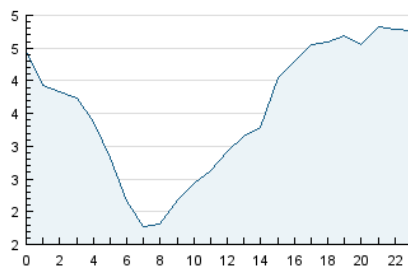


Páginas (x 100)



4.2 Por franja horaria (promedio)

Visitas (x 1000)

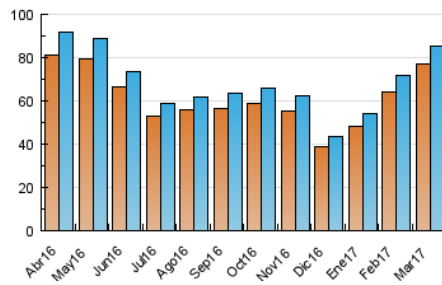


Páginas (x 1000)

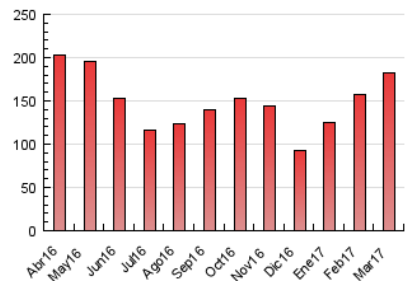


4.3 Por meses

N. únicos / Visitas (x 1000)



Páginas (x 1000)





## INFORMACION Y CONTROL DE PUBLICACIONES, S.A.

Velázquez, 46, 1º Drcha - Tel. 91 435 00 32 Fax 91 435 96 05 - 28001 - MADRID  
 Entença, 218 Entr. 7 - Tel 93 439 24 18 Fax 93 419 25 34 - 08029 - BARCELONA

### Anexo - Tráfico Nacional

**Título:** FARMACEUTICONLINE.COM  
**URL Primaria:** http://www.farmaceuticonline.com  
**Editor:** Col·legi de Farmacèutics de la Província de Barcelona  
**Domicilio:** Girona, 64  
**Ciudad:** 08009 BARCELONA  
**Teléfono:** 93 244 07 10  
**Fax:** 93 245 44 31  
**E-mail:** cofb@cofb.net  
**Clasificación:** Familia y estilo de vida  
**Sub-Clasificación:** Salud, Fitness y Nutrición



#### 1. Cifras totales y promedios (Nacional)

MES - AÑO	NAVEGADORES UNICOS	VISITAS	PAGINAS
Marzo - 2017	28.555	32.185	80.015
<b>PROMEDIO DIARIO</b>	<b>977</b>	<b>1.038</b>	<b>2.581</b>
<b>PROMEDIO LUNES-VIERNES</b>	<b>1.043</b>	<b>1.111</b>	<b>2.844</b>
<b>PROMEDIO SABADO-DOMINGO</b>	<b>787</b>	<b>830</b>	<b>1.824</b>
<b>PAGINAS / VISITAS</b>	<b>2,49</b>		
<b>DURACION MEDIA VISITAS</b>	<b>0:01:26</b>		
<b>DURACION MEDIA PAGINAS</b>	<b>0:00:58</b>		

#### 2. Secciones (Nacional)

	PAGINAS	%
<b>HOME</b>	1.883	2.35 %
<b>RESTO</b>	78.132	97.65 %

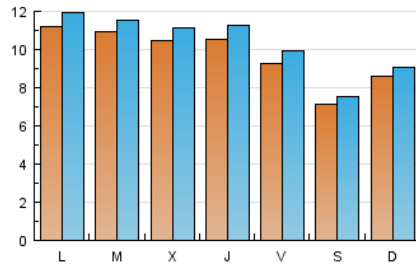
#### 3. Por día del mes (Nacional)

Día	N. únicos	Visitas	Páginas	Día	N. únicos	Visitas	Páginas	Día	N. únicos	Visitas	Páginas
1	1.093	1.165	4.378	11	736	770	1.614	21	1.206	1.275	3.650
2	1.072	1.135	3.354	12	934	977	2.463	22	1.077	1.168	2.885
3	944	1.000	2.308	13	1.160	1.220	3.216	23	1.055	1.121	2.900
4	708	754	1.677	14	1.052	1.106	2.720	24	965	1.039	2.711
5	920	975	2.188	15	1.035	1.099	2.333	25	723	756	1.634
6	1.063	1.143	2.733	16	1.025	1.096	3.040	26	814	866	1.890
7	1.036	1.105	2.752	17	872	927	2.281	27	1.104	1.175	2.896
8	970	1.033	2.619	18	691	731	1.479	28	1.069	1.135	2.534
9	1.027	1.090	2.681	19	770	810	1.648	29	1.052	1.114	2.924
10	853	915	2.262	20	1.139	1.231	3.331	30	1.099	1.176	2.639
								31	1.017	1.078	2.275

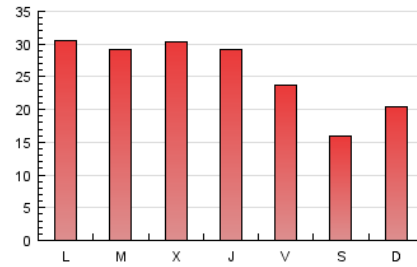
4. Gráficas (Nacional)

4.1 Por día de la semana (promedio)

N. únicos / Visitas (x 100)



Páginas (x 100)

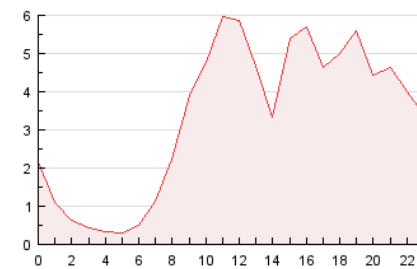


4.2 Por franja horaria (promedio)

Visitas (x 1000)

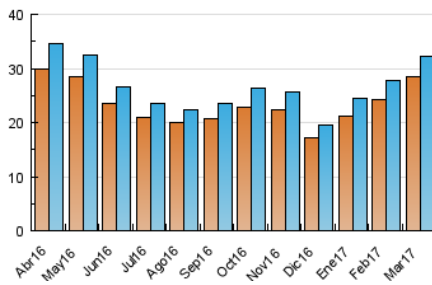


Páginas (x 1000)

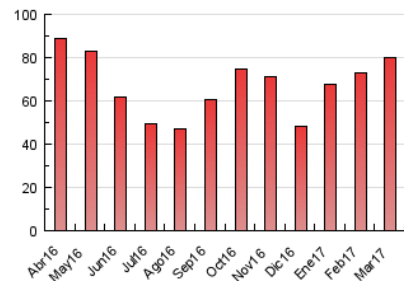


4.3 Por meses

N. únicos / Visitas (x 1000)



Páginas (x 1000)



## 5. Observaciones

Este Medio Electrónico de Comunicación ha sido medido por la herramienta Google Analytics de Google

## 6. Definiciones básicas (Para más información ver Normas Técnicas para el Control de los Medios Electrónicos de Comunicación)

### Página Vista:

Conjunto de ficheros enviado a un usuario como resultado de una petición del mismo recibida por el servidor. Cuando la página está formada por varios marcos (frames), el conjunto de los mismos tendrá, a efectos de cómputo, la consideración de una página unitaria.

### Visita:

Una secuencia ininterrumpida de páginas servidas a un usuario válido. Si dicho usuario no realiza peticiones de páginas en un periodo de tiempo (30 min) la siguiente petición constituirá el inicio de una nueva visita.

### Navegador Único:

Total de combinaciones únicas de una dirección IP y un identificador adicional. Los medios pueden utilizar cookies o el Identificador de Alta de registro.

### Duración Página Vista:

Tiempo acumulado en segundos de todas las páginas vistas (en visitas de dos o más páginas vistas), dividido por el número total de páginas vistas.

### Duración Visita:

Tiempo en segundos de todas las visitas de dos o más páginas vistas, dividido por el número total de visitas de dos o más páginas vistas.

### Tráfico nacional:

Audiencia/difusión correspondiente a España medida en base a los datos de las direcciones IP registradas por el sistema de medición.

## 7. Opinión

De OJDinteractiva, la división de INFORMACIÓN Y CONTROL DE PUBLICACIONES S.A.:

Hemos examinado la información facilitada por el editor del medio electrónico para el periodo que comprende la presente certificación.

Nuestro examen se ha realizado de acuerdo con las normas y procedimientos establecidos en las Normas Técnicas para el Control de los Medios Electrónicos de Comunicación.

En nuestra opinión, la presente acta presenta razonablemente la difusión/audiencia registrada por este medio electrónico.

### ADVERTENCIA:

El trabajo de OJDinteractiva, la división de INFORMACIÓN Y CONTROL DE PUBLICACIONES S.A (INTROL) se limita a la realización de pruebas para la revisión de los datos de recuento suministrados por el editor con la finalidad de expresar una opinión sobre la razonabilidad de dichos datos de acuerdo con las Normas Técnicas para el control de los MEC.

Por tanto, INTROL no acepta responsabilidad alguna por las inexactitudes o errores que puedan existir en los datos de recuento. Tampoco acepta ninguna responsabilidad por la falsedad en los datos de recuento recibidos del editor, ni por otros datos de medición que no están incluidos en el análisis.

Abril - 2017

OJDinteractiva