



INFORMACION Y CONTROL DE PUBLICACIONES, S.A.

Velázquez, 46, 1º Drcha - Tel. 91 435 00 32 Fax 91 435 96 05 - 28001 - MADRID
 Entença, 218 Entr. 7 - Tel 93 439 24 18 Fax 93 419 25 34 - 08029 - BARCELONA

Título: FARMACEUTICONLINE.COM
URL Primaria: http://www.farmaceuticonline.com
Editor: Col·legi de Farmacèutics de la Província de Barcelona
Domicilio: Girona, 64
Ciudad: 08009 BARCELONA
Teléfono: 93 244 07 10
Fax: 93 245 44 31
E-mail: cofb@cofb.net
Clasificación: Familia y estilo de vida
Sub-Clasificación: Salud, Fitness y Nutrición



1. Cifras totales y promedios (Nacional e Internacional)

MES - AÑO	NAVEGADORES UNICOS	VISITAS	PAGINAS
Febrero - 2017	64.220	71.653	157.567
PROMEDIO DIARIO	2.412	2.559	5.627
PROMEDIO LUNES-VIERNES	2.603	2.761	6.183
PROMEDIO SABADO-DOMINGO	1.937	2.054	4.239
PAGINAS / VISITAS	2,20		
DURACION MEDIA VISITAS	0:01:24		
DURACION MEDIA PAGINAS	0:01:10		

2. Secciones (Nacional e Internacional)

	PAGINAS	%
HOME	2.303	1.46 %
RESTO	155.264	98.54 %

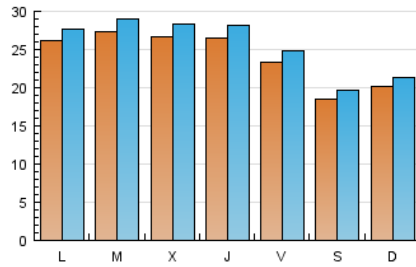
3. Por día del mes (Nacional e Internacional)

Día	N. únicos	Visitas	Páginas	Día	N. únicos	Visitas	Páginas	Día	N. únicos	Visitas	Páginas
1	2.284	2.417	5.457	11	2.079	2.196	4.909	21	3.056	3.262	7.658
2	2.162	2.320	5.242	12	2.338	2.488	5.126	22	2.872	3.020	6.306
3	2.010	2.130	5.207	13	2.919	3.086	7.803	23	2.699	2.878	6.315
4	1.478	1.573	3.360	14	2.734	2.874	6.323	24	2.395	2.559	5.767
5	1.553	1.633	3.344	15	2.848	3.030	6.759	25	1.857	1.963	3.892
6	2.233	2.355	5.268	16	2.912	3.086	6.671	26	1.945	2.069	4.382
7	2.433	2.563	5.789	17	2.489	2.635	5.538	27	2.440	2.593	5.550
8	2.688	2.857	6.027	18	2.017	2.137	4.113	28	2.717	2.919	6.289
9	2.816	2.994	6.697	19	2.229	2.372	4.782				
10	2.461	2.596	6.582	20	2.882	3.048	6.411				

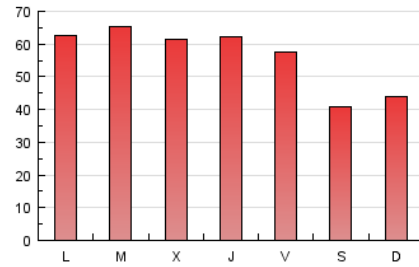
4. Gráficas (Nacional e Internacional)

4.1 Por día de la semana (promedio)

N. únicos / Visitas (x 100)



Páginas (x 100)

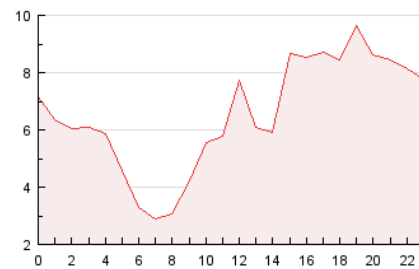


4.2 Por franja horaria (promedio)

Visitas (x 1000)

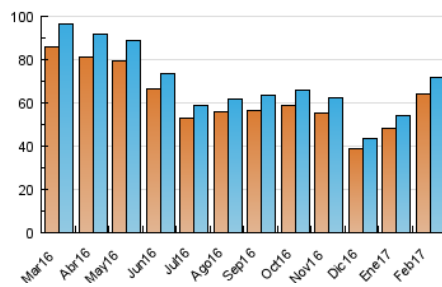


Páginas (x 1000)

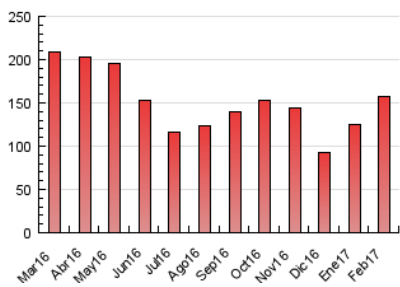


4.3 Por meses

N. únicos / Visitas (x 1000)



Páginas (x 1000)





INFORMACION Y CONTROL DE PUBLICACIONES, S.A.

Velázquez, 46, 1º Drcha - Tel. 91 435 00 32 Fax 91 435 96 05 - 28001 - MADRID
 Entença, 218 Entr. 7 - Tel 93 439 24 18 Fax 93 419 25 34 - 08029 - BARCELONA

Anexo - Tráfico Nacional

Título: FARMACEUTICONLINE.COM
URL Primaria: http://www.farmaceuticonline.com
Editor: Col·legi de Farmacèutics de la Província de Barcelona
Domicilio: Girona, 64
Ciudad: 08009 BARCELONA
Teléfono: 93 244 07 10
Fax: 93 245 44 31
E-mail: cofb@cofb.net
Clasificación: Familia y estilo de vida
Sub-Clasificación: Salud, Fitness y Nutrición



1. Cifras totales y promedios (Nacional)

MES - AÑO	NAVEGADORES UNICOS	VISITAS	PAGINAS
Febrero - 2017	24.329	27.757	72.845
PROMEDIO DIARIO	925	991	2.602
PROMEDIO LUNES-VIERNES	996	1.070	2.898
PROMEDIO SABADO-DOMINGO	747	794	1.861
PAGINAS / VISITAS	2,62		
DURACION MEDIA VISITAS	0:01:33		
DURACION MEDIA PAGINAS	0:00:57		

2. Secciones (Nacional)

	PAGINAS	%
HOME	1.904	2.61 %
RESTO	70.941	97.39 %

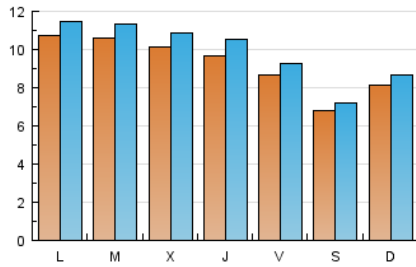
3. Por día del mes (Nacional)

Día	N. únicos	Visitas	Páginas	Día	N. únicos	Visitas	Páginas	Día	N. únicos	Visitas	Páginas
1	920	977	2.738	11	782	831	2.312	21	1.118	1.214	3.153
2	842	918	2.534	12	936	1.011	2.303	22	1.008	1.067	2.530
3	771	818	2.687	13	1.183	1.271	3.890	23	978	1.073	2.916
4	569	603	1.588	14	1.024	1.076	2.886	24	946	1.007	2.752
5	668	708	1.744	15	1.138	1.229	3.160	25	673	706	1.588
6	982	1.044	2.964	16	1.039	1.113	2.984	26	737	773	1.750
7	1.027	1.084	2.848	17	868	939	2.232	27	1.008	1.081	2.454
8	998	1.082	2.687	18	694	734	1.542	28	1.059	1.165	3.000
9	1.014	1.111	3.320	19	919	982	2.058				
10	887	954	3.385	20	1.113	1.186	2.840				

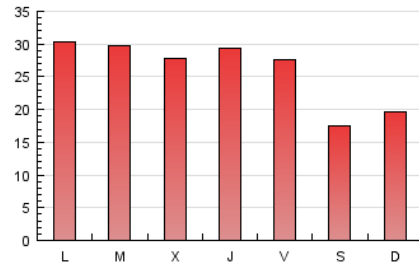
4. Gráficas (Nacional)

4.1 Por día de la semana (promedio)

N. únicos / Visitas (x 100)



Páginas (x 100)

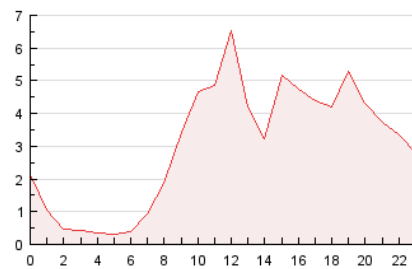


4.2 Por franja horaria (promedio)

Visitas (x 1000)

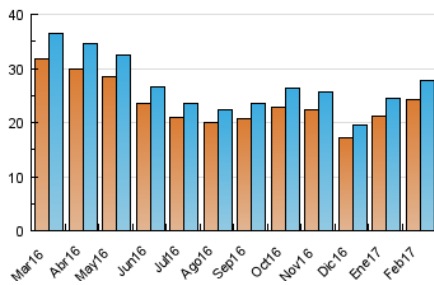


Páginas (x 1000)

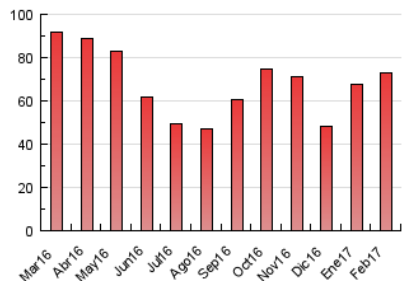


4.3 Por meses

N. únicos / Visitas (x 1000)



Páginas (x 1000)



5. Observaciones

Este Medio Electrónico de Comunicación ha sido medido por la herramienta Google Analytics de Google

6. Definiciones básicas (Para más información ver Normas Técnicas para el Control de los Medios Electrónicos de Comunicación)

Página Vista:

Conjunto de ficheros enviado a un usuario como resultado de una petición del mismo recibida por el servidor. Cuando la página está formada por varios marcos (frames), el conjunto de los mismos tendrá, a efectos de cómputo, la consideración de una página unitaria.

Visita:

Una secuencia ininterrumpida de páginas servidas a un usuario válido. Si dicho usuario no realiza peticiones de páginas en un periodo de tiempo (30 min) la siguiente petición constituirá el inicio de una nueva visita.

Navegador Único:

Total de combinaciones únicas de una dirección IP y un identificador adicional. Los medios pueden utilizar cookies o el Identificador de Alta de registro.

Duración Página Vista:

Tiempo acumulado en segundos de todas las páginas vistas (en visitas de dos o más páginas vistas), dividido por el número total de páginas vistas.

Duración Visita:

Tiempo en segundos de todas las visitas de dos o más páginas vistas, dividido por el número total de visitas de dos o más páginas vistas.

Tráfico nacional:

Audiencia/difusión correspondiente a España medida en base a los datos de las direcciones IP registradas por el sistema de medición.

7. Opinión

De OJDinteractiva, la división de INFORMACIÓN Y CONTROL DE PUBLICACIONES S.A.:

Hemos examinado la información facilitada por el editor del medio electrónico para el periodo que comprende la presente certificación.

Nuestro examen se ha realizado de acuerdo con las normas y procedimientos establecidos en las Normas Técnicas para el Control de los Medios Electrónicos de Comunicación.

En nuestra opinión, la presente acta presenta razonablemente la difusión/audiencia registrada por este medio electrónico.

ADVERTENCIA:

El trabajo de OJDinteractiva, la división de INFORMACIÓN Y CONTROL DE PUBLICACIONES S.A (INTROL) se limita a la realización de pruebas para la revisión de los datos de recuento suministrados por el editor con la finalidad de expresar una opinión sobre la razonabilidad de dichos datos de acuerdo con las Normas Técnicas para el control de los MEC.

Por tanto, INTROL no acepta responsabilidad alguna por las inexactitudes o errores que puedan existir en los datos de recuento. Tampoco acepta ninguna responsabilidad por la falsedad en los datos de recuento recibidos del editor, ni por otros datos de medición que no están incluidos en el análisis.

Marzo - 2017

OJDinteractiva