



## INFORMACION Y CONTROL DE PUBLICACIONES, S.A.

Velázquez, 46, 1º Drcha - Tel. 91 435 00 32 Fax 91 435 96 05 - 28001 - MADRID  
 Entença, 218 Entr. 7 - Tel 93 439 24 18 Fax 93 419 25 34 - 08029 - BARCELONA

**Título:** FARMACEUTICONLINE.COM  
**URL Primaria:** http://www.farmaceuticonline.com  
**Editor:** Col·legi de Farmacèutics de la Província de Barcelona  
**Domicilio:** Girona, 64  
**Ciudad:** 08009 BARCELONA  
**Teléfono:** 93 244 07 10  
**Fax:** 93 245 44 31  
**E-mail:** cofb@cofb.net  
**Clasificación:** Familia y estilo de vida  
**Sub-Clasificación:** Salud, Fitness y Nutrición



### 1. Cifras totales y promedios (Nacional e Internacional)

MES - AÑO	NAVEGADORES UNICOS	VISITAS	PAGINAS
Enero - 2019	70.899	78.553	163.641
<b>PROMEDIO DIARIO</b>	<b>2.403</b>	<b>2.534</b>	<b>5.279</b>
<b>PROMEDIO LUNES-VIERNES</b>	2.525	2.666	5.670
<b>PROMEDIO SABADO-DOMINGO</b>	2.052	2.154	4.154
<b>PAGINAS / VISITAS</b>	2,08		
<b>DURACION MEDIA VISITAS</b>	0:01:14		
<b>DURACION MEDIA PAGINAS</b>	0:01:08		

### 2. Secciones (Nacional e Internacional)

	PAGINAS	%
<b>HOME</b>	2.225	1.36 %
<b>RESTO</b>	161.416	98.64 %

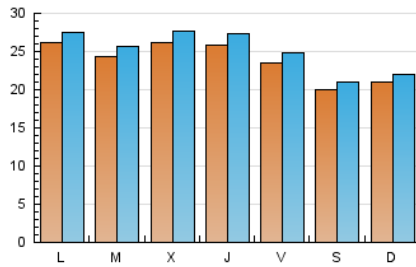
### 3. Por día del mes (Nacional e Internacional)

Día	N. únicos	Visitas	Páginas	Día	N. únicos	Visitas	Páginas	Día	N. únicos	Visitas	Páginas
1	1.410	1.488	2.531	11	2.435	2.574	5.608	21	2.677	2.833	6.096
2	1.959	2.054	3.982	12	2.011	2.098	4.209	22	2.352	2.492	5.694
3	2.249	2.372	4.450	13	2.127	2.248	4.543	23	2.946	3.113	7.033
4	2.145	2.259	4.396	14	2.701	2.855	6.942	24	2.658	2.829	6.109
5	1.804	1.893	3.393	15	2.731	2.876	7.363	25	2.317	2.439	4.994
6	1.757	1.839	3.448	16	2.663	2.817	5.829	26	2.095	2.196	4.121
7	2.255	2.369	4.861	17	2.668	2.814	5.688	27	2.269	2.390	4.587
8	2.645	2.758	5.622	18	2.525	2.675	5.359	28	2.816	2.974	6.205
9	2.536	2.691	6.189	19	2.113	2.225	4.142	29	3.036	3.193	6.970
10	2.587	2.748	5.892	20	2.239	2.346	4.786	30	2.991	3.173	6.847
								31	2.775	2.922	5.752

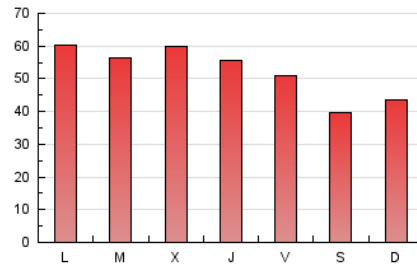
4. Gráficas (Nacional e Internacional)

4.1 Por día de la semana (promedio)

N. únicos / Visitas (x 100)



Páginas (x 100)

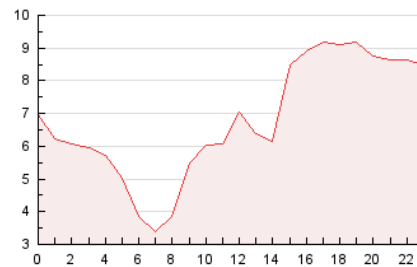


4.2 Por franja horaria (promedio)

Visitas (x 1000)

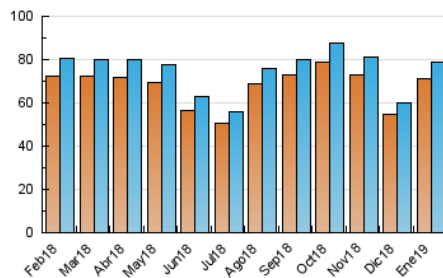


Páginas (x 1000)

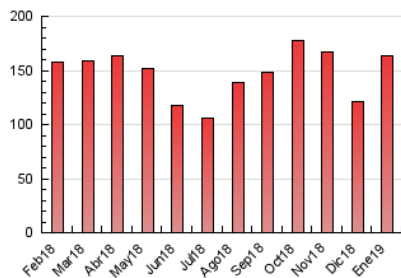


4.3 Por meses

N. únicos / Visitas (x 1000)



Páginas (x 1000)





## INFORMACION Y CONTROL DE PUBLICACIONES, S.A.

Velázquez, 46, 1º Drcha - Tel. 91 435 00 32 Fax 91 435 96 05 - 28001 - MADRID  
 Entença, 218 Entr. 7 - Tel 93 439 24 18 Fax 93 419 25 34 - 08029 - BARCELONA

### Anexo - Tráfico Nacional

**Título:** FARMACEUTICONLINE.COM  
**URL Primaria:** http://www.farmaceuticonline.com  
**Editor:** Col·legi de Farmacèutics de la Província de Barcelona  
**Domicilio:** Girona, 64  
**Ciudad:** 08009 BARCELONA  
**Teléfono:** 93 244 07 10  
**Fax:** 93 245 44 31  
**E-mail:** cofb@cofb.net  
**Clasificación:** Familia y estilo de vida  
**Sub-Clasificación:** Salud, Fitness y Nutrición



#### 1. Cifras totales y promedios (Nacional)

MES - AÑO	NAVEGADORES UNICOS	VISITAS	PAGINAS
Enero - 2019	26.643	29.940	74.649
<b>PROMEDIO DIARIO</b>	<b>912</b>	<b>966</b>	<b>2.408</b>
<b>PROMEDIO LUNES-VIERNES</b>	<b>962</b>	<b>1.021</b>	<b>2.634</b>
<b>PROMEDIO SABADO-DOMINGO</b>	<b>770</b>	<b>809</b>	<b>1.760</b>
<b>PAGINAS / VISITAS</b>	<b>2,49</b>		
<b>DURACION MEDIA VISITAS</b>	<b>0:01:29</b>		
<b>DURACION MEDIA PAGINAS</b>	<b>0:01:00</b>		

#### 2. Secciones (Nacional)

	PAGINAS	%
<b>HOME</b>	1.759	2.36 %
<b>RESTO</b>	72.890	97.64 %

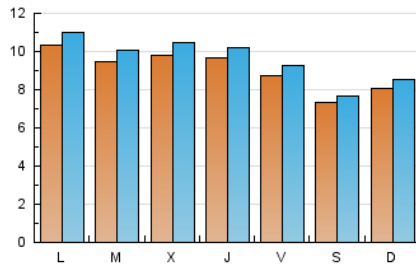
#### 3. Por día del mes (Nacional)

Día	N. únicos	Visitas	Páginas	Día	N. únicos	Visitas	Páginas	Día	N. únicos	Visitas	Páginas
1	611	644	1.234	11	917	979	2.537	21	1.109	1.194	3.151
2	740	781	1.724	12	730	758	1.670	22	1.008	1.083	2.903
3	836	874	1.792	13	878	937	2.125	23	1.106	1.186	3.394
4	800	841	1.930	14	1.075	1.142	3.673	24	1.027	1.111	3.027
5	619	649	1.230	15	1.050	1.115	3.838	25	848	909	2.108
6	582	613	1.262	16	999	1.052	2.571	26	742	770	1.657
7	911	949	2.273	17	988	1.034	2.442	27	876	923	1.877
8	978	1.030	2.674	18	930	981	2.316	28	1.047	1.109	2.839
9	1.002	1.076	3.043	19	836	879	1.971	29	1.099	1.163	3.224
10	985	1.050	2.737	20	894	939	2.285	30	1.067	1.137	2.849
								31	984	1.032	2.293

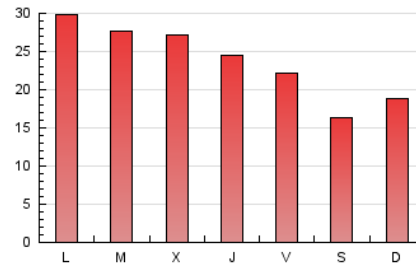
#### 4. Gráficas (Nacional)

##### 4.1 Por día de la semana (promedio)

N. únicos / Visitas (x 100)



Páginas (x 100)

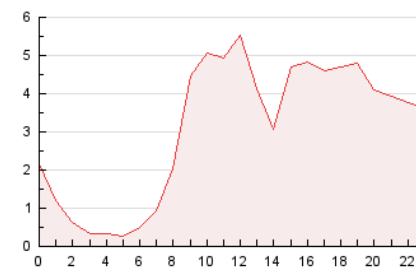


##### 4.2 Por franja horaria (promedio)

Visitas (x 1000)

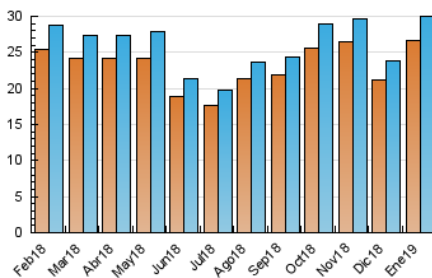


Páginas (x 1000)

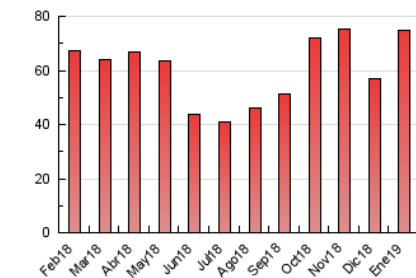


##### 4.3 Por meses

N. únicos / Visitas (x 1000)



Páginas (x 1000)



## 5. Observaciones

Este Medio Electrónico de Comunicación ha sido medido por la herramienta Google Analytics de Google

## 6. Definiciones básicas (Para más información ver Normas Técnicas para el Control de los Medios Electrónicos de Comunicación)

### Página Vista:

Conjunto de ficheros enviado a un usuario como resultado de una petición del mismo recibida por el servidor. Cuando la página está formada por varios marcos (frames), el conjunto de los mismos tendrá, a efectos de cómputo, la consideración de una página unitaria.

### Visita:

Una secuencia ininterrumpida de páginas servidas a un usuario válido. Si dicho usuario no realiza peticiones de páginas en un periodo de tiempo (30 min) la siguiente petición constituirá el inicio de una nueva visita.

### Navegador Único:

Total de combinaciones únicas de una dirección IP y un identificador adicional. Los medios pueden utilizar cookies o el Identificador de Alta de registro.

### Duración Página Vista:

Tiempo acumulado en segundos de todas las páginas vistas (en visitas de dos o más páginas vistas), dividido por el número total de páginas vistas.

### Duración Visita:

Tiempo en segundos de todas las visitas de dos o más páginas vistas, dividido por el número total de visitas de dos o más páginas vistas.

### Tráfico nacional:

Audiencia/difusión correspondiente a España medida en base a los datos de las direcciones IP registradas por el sistema de medición.

## 7. Opinión

De OJDinteractiva, la división de INFORMACIÓN Y CONTROL DE PUBLICACIONES S.A.:

Hemos examinado la información facilitada por el editor del medio electrónico para el periodo que comprende la presente certificación.

Nuestro examen se ha realizado de acuerdo con las normas y procedimientos establecidos en las Normas Técnicas para el Control de los Medios Electrónicos de Comunicación.

En nuestra opinión, la presente acta presenta razonablemente la difusión/audiencia registrada por este medio electrónico.

### ADVERTENCIA:

El trabajo de OJDinteractiva, la división de INFORMACIÓN Y CONTROL DE PUBLICACIONES S.A (INTROL) se limita a la realización de pruebas para la revisión de los datos de recuento suministrados por el editor con la finalidad de expresar una opinión sobre la razonabilidad de dichos datos de acuerdo con las Normas Técnicas para el control de los MEC.

Por tanto, INTROL no acepta responsabilidad alguna por las inexactitudes o errores que puedan existir en los datos de recuento. Tampoco acepta ninguna responsabilidad por la falsedad en los datos de recuento recibidos del editor, ni por otros datos de medición que no están incluidos en el análisis.

Febrero - 2019

OJDinteractiva