



## INFORMACION Y CONTROL DE PUBLICACIONES, S.A.

Velázquez, 46, 1º Drcha - Tel. 91 435 00 32 Fax 91 435 96 05 - 28001 - MADRID  
 Entença, 218 Entr. 7 - Tel 93 439 24 18 Fax 93 419 25 34 - 08029 - BARCELONA

**Título:** PUBLICO.ES - REVISTARAMBLA.COM

**URL Primaria:**

**Editor:** Display Connectors, S.L.

**Domicilio:** Balmes, 150 Planta 6

**Ciudad:** 08008 BARCELONA

**Teléfono:** 91 838 76 41

**Fax:**

**E-mail:**

**Clasificación:** Noticias e Información

**Sub-Clasificación:** Noticias globales y actualidad

### 1. Cifras totales y promedios (Nacional e Internacional)

MES - AÑO	NAVEGADORES UNICOS	VISITAS	PAGINAS
Agosto - 2019	5.808	6.446	7.688
<b>PROMEDIO DIARIO</b>	<b>204</b>	<b>215</b>	<b>256</b>
<b>PROMEDIO LUNES-VIERNES</b>	222	233	273
<b>PROMEDIO SABADO-DOMINGO</b>	164	174	216
<b>PAGINAS / VISITAS</b>	1,19		
<b>DURACION MEDIA VISITAS</b>	0:00:40		
<b>DURACION MEDIA PAGINAS</b>	0:03:26		

### 2. Secciones (Nacional e Internacional)

	PAGINAS	%
<b>HOME</b>	301	3.92 %
<b>RESTO</b>	7.387	96.08 %

### 3. Por día del mes (Nacional e Internacional)

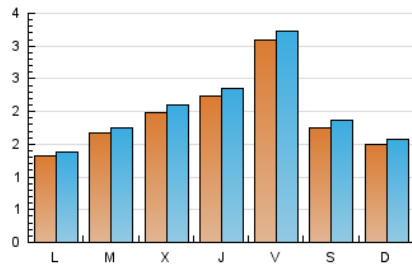
Día	N. únicos	Visitas	Páginas	Día	N. únicos	Visitas	Páginas	Día	N. únicos	Visitas	Páginas
1	220	237	268	11	134	146	172	21	274	287	350
2	229	241	301	12	4	5	5	22	376	393	484
3	184	192	214	13	3	3	3	23	870	889	994
4	202	216	254	14	2	2	2	24	251	268	321
5	241	254	305	15	1	1	1	25	261	270	445
6	224	238	338	16	1	1	1	26	285	297	337
7	250	272	314	17	3	4	4	27	313	323	379
8	238	255	297	18	1	1	1	28	268	278	305
9	222	233	285	19	*	*	*	29	278	291	339
10	205	219	259	20	126	136	156	30	230	247	277
								31	233	247	277

[\*] Datos no disponibles por causas técnicas.

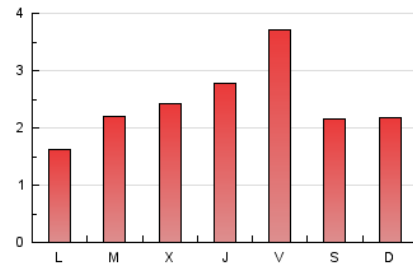
4. Gráficas (Nacional e Internacional)

4.1 Por día de la semana (promedio)

N. únicos / Visitas (x 100)



Páginas (x 100)



4.2 Por franja horaria (promedio)

Visitas (x 1000)

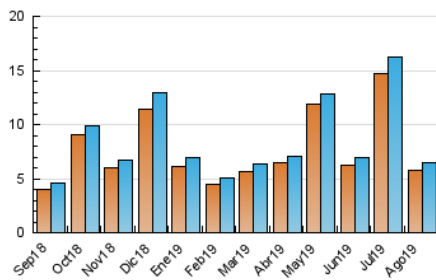


Páginas (x 1000)

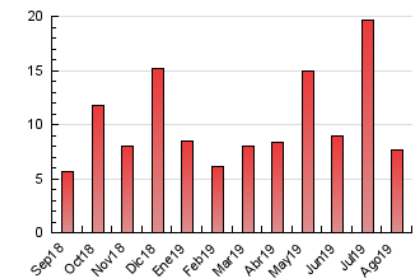


4.3 Por meses

N. únicos / Visitas (x 1000)



Páginas (x 1000)





## INFORMACION Y CONTROL DE PUBLICACIONES, S.A.

Velázquez, 46, 1º Drcha - Tel. 91 435 00 32 Fax 91 435 96 05 - 28001 - MADRID  
Entença, 218 Entr. 7 - Tel 93 439 24 18 Fax 93 419 25 34 - 08029 - BARCELONA

### Anexo - Tráfico Nacional

**Título:** PUBLICO.ES - REVISTARAMBLA.COM

**URL Primaria:**

**Editor:** Display Connectors, S.L.

**Domicilio:** Balmes, 150 Planta 6

**Ciudad:** 08008 BARCELONA

**Teléfono:** 91 838 76 41

**Fax:**

**E-mail:**

**Clasificación:** Noticias e Información

**Sub-Clasificación:** Noticias globales y actualidad

#### 1. Cifras totales y promedios (Nacional)

MES - AÑO	NAVEGADORES UNICOS	VISITAS	PAGINAS
Agosto - 2019	3.417	3.853	4.779
<b>PROMEDIO DIARIO</b>	<b>121</b>	<b>128</b>	<b>159</b>
<b>PROMEDIO LUNES-VIERNES</b>	<b>132</b>	<b>140</b>	<b>169</b>
<b>PROMEDIO SABADO-DOMINGO</b>	<b>96</b>	<b>102</b>	<b>137</b>
<b>PAGINAS / VISITAS</b>	<b>1,24</b>		
<b>DURACION MEDIA VISITAS</b>		<b>0:00:39</b>	
<b>DURACION MEDIA PAGINAS</b>		<b>0:02:41</b>	

#### 2. Secciones (Nacional)

	PAGINAS	%
<b>HOME</b>	254	5.31 %
<b>RESTO</b>	4.525	94.69 %

#### 3. Por día del mes (Nacional)

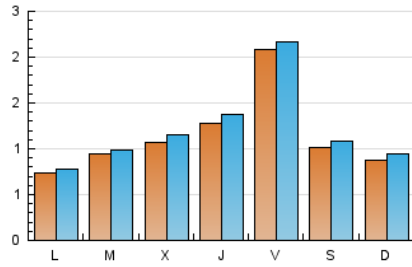
Día	N. únicos	Visitas	Páginas	Día	N. únicos	Visitas	Páginas	Día	N. únicos	Visitas	Páginas
1	130	145	160	11	83	92	115	21	149	157	206
2	146	157	210	12	4	5	5	22	232	241	306
3	112	116	135	13	2	2	2	23	640	654	727
4	124	137	170	14	1	1	1	24	139	147	171
5	143	153	195	15	1	1	1	25	143	144	308
6	134	145	228	16	1	1	1	26	147	155	174
7	134	152	180	17	2	2	2	27	176	178	208
8	132	145	180	18	1	1	1	28	144	149	168
9	124	133	171	19	*	*	*	29	147	157	188
10	128	139	176	20	64	72	89	30	127	134	150
								31	131	138	151

[\*] Datos no disponibles por causas técnicas.

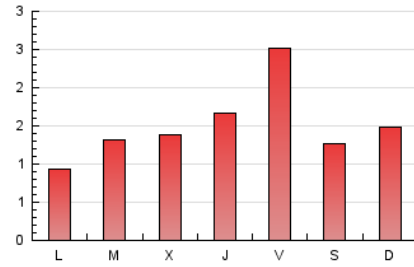
#### 4. Gráficas (Nacional)

##### 4.1 Por día de la semana (promedio)

N. únicos / Visitas (x 100)

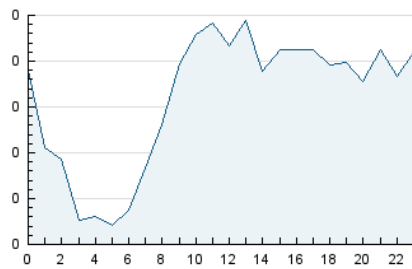


Páginas (x 100)



##### 4.2 Por franja horaria (promedio)

Visitas (x 1000)

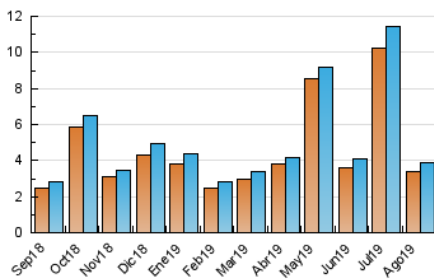


Páginas (x 1000)

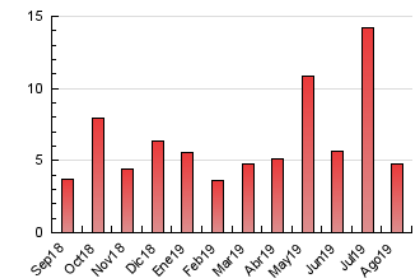


##### 4.3 Por meses

N. únicos / Visitas (x 1000)



Páginas (x 1000)



## 5. Observaciones

Este Medio Electrónico de Comunicación ha sido medido por la herramienta Google Analytics de Google

## 6. Definiciones básicas (Para más información ver Normas Técnicas para el Control de los Medios Electrónicos de Comunicación)

### Página Vista:

Conjunto de ficheros enviado a un usuario como resultado de una petición del mismo recibida por el servidor. Cuando la página está formada por varios marcos (frames), el conjunto de los mismos tendrá, a efectos de cómputo, la consideración de una página unitaria.

### Visita:

Una secuencia ininterrumpida de páginas servidas a un usuario válido. Si dicho usuario no realiza peticiones de páginas en un periodo de tiempo (30 min) la siguiente petición constituirá el inicio de una nueva visita.

### Navegador Único:

Total de combinaciones únicas de una dirección IP y un identificador adicional. Los medios pueden utilizar cookies o el Identificador de Alta de registro.

### Duración Página Vista:

Tiempo acumulado en segundos de todas las páginas vistas (en visitas de dos o más páginas vistas), dividido por el número total de páginas vistas.

### Duración Visita:

Tiempo en segundos de todas las visitas de dos o más páginas vistas, dividido por el número total de visitas de dos o más páginas vistas.

### Tráfico nacional:

Audiencia/difusión correspondiente a España medida en base a los datos de las direcciones IP registradas por el sistema de medición.

## 7. Opinión

De OJDinteractiva, la división de INFORMACIÓN Y CONTROL DE PUBLICACIONES S.A.:

Hemos examinado la información facilitada por el editor del medio electrónico para el periodo que comprende la presente certificación.

Nuestro examen se ha realizado de acuerdo con las normas y procedimientos establecidos en las Normas Técnicas para el Control de los Medios Electrónicos de Comunicación.

En nuestra opinión, la presente certificación presenta razonablemente la difusión/audiencia registrada por este canal.

### ADVERTENCIA:

El trabajo de OJDinteractiva, la división de INFORMACIÓN Y CONTROL DE PUBLICACIONES S.A (INTROL) se limita a la realización de pruebas para la revisión de los datos de recuento suministrados por el editor con la finalidad de expresar una opinión sobre la razonabilidad de dichos datos de acuerdo con las Normas Técnicas para el control de los MEC.

Por tanto, INTROL no acepta responsabilidad alguna por las inexactitudes o errores que puedan existir en los datos de recuento. Tampoco acepta ninguna responsabilidad por la falsedad en los datos de recuento recibidos del editor, ni por otros datos de medición que no están incluidos en el análisis.

Septiembre - 2019

OJDinteractiva