



INFORMACION Y CONTROL DE PUBLICACIONES, S.A.

Velázquez, 46, 1º Drcha - Tel. 91 435 00 32 Fax 91 435 96 05 - 28001 - MADRID
 Entença, 218 Entr. 7 - Tel 93 439 24 18 Fax 93 419 25 34 - 08029 - BARCELONA

Título: PUBLICO.ES - REVISTARAMBLA.COM

URL Primaria:

Editor: Display Connectors, S.L.

Domicilio: Balmes, 150 Planta 6

Ciudad: 08008 BARCELONA

Teléfono: 91 838 76 41

Fax:

E-mail:

Clasificación: Noticias e Información

Sub-Clasificación: Noticias globales y actualidad

REVISTA **R@MBLA**

1. Cifras totales y promedios (Nacional e Internacional)

MES - AÑO	NAVEGADORES UNICOS	VISITAS	PAGINAS
Febrero - 2017	6.651	7.645	10.169
PROMEDIO DIARIO	255	273	363
PROMEDIO LUNES-VIERNES	306	326	426
PROMEDIO SABADO-DOMINGO	128	140	207
PAGINAS / VISITAS	1,33		
DURACION MEDIA VISITAS	0:00:55		
DURACION MEDIA PAGINAS	0:02:46		

2. Secciones (Nacional e Internacional)

	PAGINAS	%
HOME	1.426	14.02 %
RESTO	8.743	85.98 %

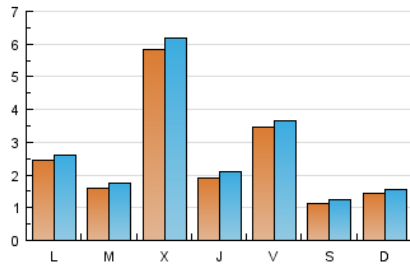
3. Por día del mes (Nacional e Internacional)

Día	N. únicos	Visitas	Páginas	Día	N. únicos	Visitas	Páginas	Día	N. únicos	Visitas	Páginas
1	313	333	414	11	81	94	178	21	159	175	246
2	142	153	215	12	207	223	329	22	329	366	509
3	93	99	191	13	539	570	694	23	159	187	305
4	74	79	113	14	254	268	359	24	192	214	324
5	68	70	147	15	1.593	1.660	1.868	25	120	132	169
6	106	118	212	16	366	396	509	26	95	106	183
7	95	104	188	17	1.009	1.044	1.198	27	149	162	216
8	94	112	213	18	167	185	248	28	136	151	173
9	97	107	213	19	210	229	289				
10	99	109	214	20	189	199	252				

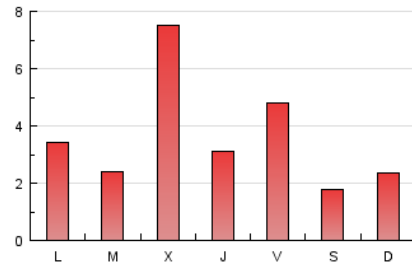
4. Gráficas (Nacional e Internacional)

4.1 Por día de la semana (promedio)

N. únicos / Visitas (x 100)



Páginas (x 100)

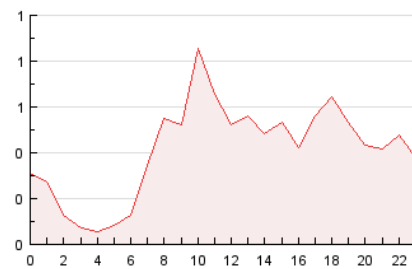


4.2 Por franja horaria (promedio)

Visitas (x 1000)

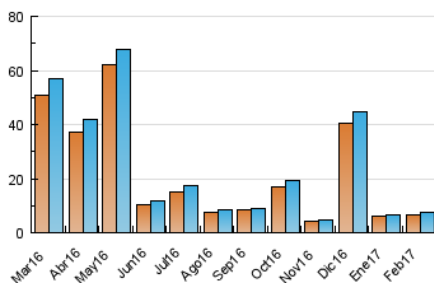


Páginas (x 1000)

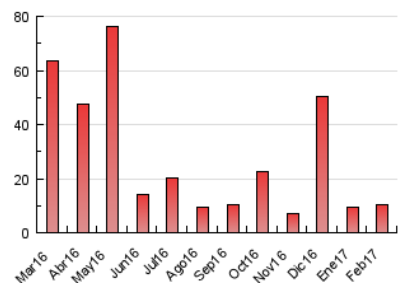


4.3 Por meses

N. únicos / Visitas (x 1000)



Páginas (x 1000)





INFORMACION Y CONTROL DE PUBLICACIONES, S.A.

Velázquez, 46, 1º Drcha - Tel. 91 435 00 32 Fax 91 435 96 05 - 28001 - MADRID
 Entença, 218 Entr. 7 - Tel 93 439 24 18 Fax 93 419 25 34 - 08029 - BARCELONA

Anexo - Tráfico Nacional

Título: PUBLICO.ES - REVISTARAMBLA.COM

URL Primaria:

Editor: Display Connectors, S.L.

Domicilio: Balmes, 150 Planta 6

Ciudad: 08008 BARCELONA

Teléfono: 91 838 76 41

Fax:

E-mail:

Clasificación: Noticias e Información

Sub-Clasificación: Noticias globales y actualidad

1. Cifras totales y promedios (Nacional)

MES - AÑO	NAVEGADORES UNICOS	VISITAS	PAGINAS
Febrero - 2017	5.505	6.387	8.790
PROMEDIO DIARIO	212	228	314
PROMEDIO LUNES-VIERNES	256	275	369
PROMEDIO SABADO-DOMINGO	101	112	176
PAGINAS / VISITAS	1,38		
DURACION MEDIA VISITAS	0:01:01		
DURACION MEDIA PAGINAS	0:02:41		

2. Secciones (Nacional)

	PAGINAS	%
HOME	1.572	17.88 %
RESTO	7.218	82.12 %

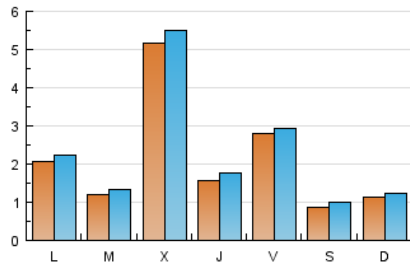
3. Por día del mes (Nacional)

Día	N. únicos	Visitas	Páginas	Día	N. únicos	Visitas	Páginas	Día	N. únicos	Visitas	Páginas
1	273	290	360	11	66	78	158	21	115	130	199
2	120	129	188	12	172	188	294	22	280	314	453
3	69	75	167	13	484	514	629	23	120	146	255
4	49	52	80	14	197	207	294	24	142	161	271
5	50	51	127	15	1.451	1.515	1.718	25	90	101	135
6	75	85	175	16	318	348	460	26	78	89	164
7	71	80	160	17	839	864	997	27	121	134	186
8	64	82	181	18	148	164	225	28	96	110	127
9	70	79	183	19	155	171	225				
10	67	75	180	20	146	155	199				

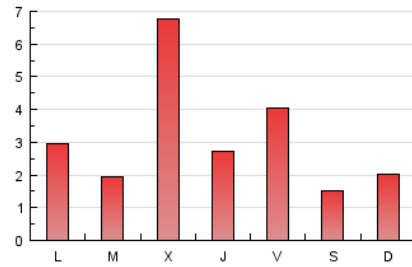
4. Gráficas (Nacional)

4.1 Por día de la semana (promedio)

N. únicos / Visitas (x 100)



Páginas (x 100)



4.2 Por franja horaria (promedio)

Visitas (x 1000)

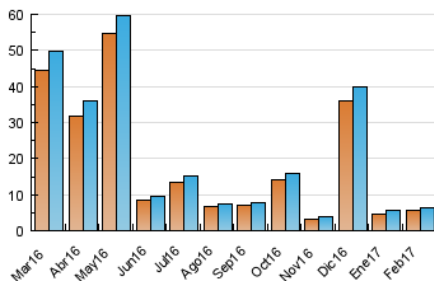


Páginas (x 1000)

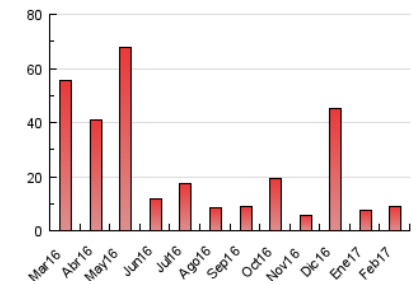


4.3 Por meses

N. únicos / Visitas (x 1000)



Páginas (x 1000)



5. Observaciones

Este Medio Electrónico de Comunicación ha sido medido por la herramienta Google Analytics de Google

6. Definiciones básicas (Para más información ver Normas Técnicas para el Control de los Medios Electrónicos de Comunicación)

Página Vista:

Conjunto de ficheros enviado a un usuario como resultado de una petición del mismo recibida por el servidor. Cuando la página está formada por varios marcos (frames), el conjunto de los mismos tendrá, a efectos de cómputo, la consideración de una página unitaria.

Visita:

Una secuencia ininterrumpida de páginas servidas a un usuario válido. Si dicho usuario no realiza peticiones de páginas en un periodo de tiempo (30 min) la siguiente petición constituirá el inicio de una nueva visita.

Navegador Único:

Total de combinaciones únicas de una dirección IP y un identificador adicional. Los medios pueden utilizar cookies o el Identificador de Alta de registro.

Duración Página Vista:

Tiempo acumulado en segundos de todas las páginas vistas (en visitas de dos o más páginas vistas), dividido por el número total de páginas vistas.

Duración Visita:

Tiempo en segundos de todas las visitas de dos o más páginas vistas, dividido por el número total de visitas de dos o más páginas vistas.

Tráfico nacional:

Audiencia/difusión correspondiente a España medida en base a los datos de las direcciones IP registradas por el sistema de medición.

7. Opinión

De OJDinteractiva, la división de INFORMACIÓN Y CONTROL DE PUBLICACIONES S.A.:

Hemos examinado la información facilitada por el editor del medio electrónico para el periodo que comprende la presente certificación.

Nuestro examen se ha realizado de acuerdo con las normas y procedimientos establecidos en las Normas Técnicas para el Control de los Medios Electrónicos de Comunicación.

En nuestra opinión, la presente certificación presenta razonablemente la difusión/audiencia registrada por este canal.

ADVERTENCIA:

El trabajo de OJDinteractiva, la división de INFORMACIÓN Y CONTROL DE PUBLICACIONES S.A (INTROL) se limita a la realización de pruebas para la revisión de los datos de recuento suministrados por el editor con la finalidad de expresar una opinión sobre la razonabilidad de dichos datos de acuerdo con las Normas Técnicas para el control de los MEC.

Por tanto, INTROL no acepta responsabilidad alguna por las inexactitudes o errores que puedan existir en los datos de recuento. Tampoco acepta ninguna responsabilidad por la falsedad en los datos de recuento recibidos del editor, ni por otros datos de medición que no están incluidos en el análisis.

Marzo - 2017

OJDinteractiva