



## INFORMACION Y CONTROL DE PUBLICACIONES, S.A.

Velázquez, 46, 1º Drcha - Tel. 91 435 00 32 Fax 91 435 96 05 - 28001 - MADRID  
 Entença, 218 Entr. 7 - Tel 93 439 24 18 Fax 93 419 25 34 - 08029 - BARCELONA

**Título:** DIARICATALA.CAT  
**URL Primaria:** http://www.diaricatala.cat  
**Editor:** Produccions Maurel s, S.L.  
**Domicilio:** Monturiol, 5  
**Ciudad:** 08191 Rubí  
**Teléfono:** 93 1745341  
**Fax:**  
**E-mail:**  
**Clasificación:** Noticias e Información  
**Sub-Clasificación:** Noticias globales y actualidad

### 1. Cifras totales y promedios (Nacional e Internacional)

MES - AÑO	NAVEGADORES UNICOS	VISITAS	PAGINAS
Marzo - 2017	129.308	209.909	251.695
<b>PROMEDIO DIARIO</b>	<b>6.580</b>	<b>6.771</b>	<b>8.119</b>
<b>PROMEDIO LUNES-VIERNES</b>	8.216	8.458	10.123
<b>PROMEDIO SABADO-DOMINGO</b>	1.877	1.921	2.360
<b>PAGINAS / VISITAS</b>	1,20		
<b>DURACION MEDIA VISITAS</b>	0:00:17		
<b>DURACION MEDIA PAGINAS</b>	0:01:24		

### 2. Secciones (Nacional e Internacional)

	PAGINAS	%
<b>HOME</b>	3.054	1.21 %
<b>RESTO</b>	248.641	98.79 %

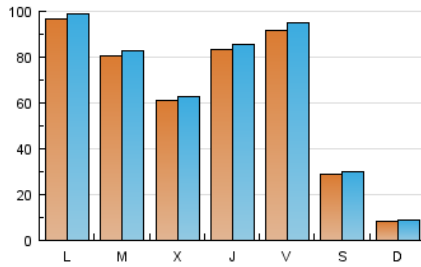
### 3. Por día del mes (Nacional e Internacional)

Día	N. únicos	Visitas	Páginas	Día	N. únicos	Visitas	Páginas	Día	N. únicos	Visitas	Páginas
1	6.780	6.976	8.377	11	2.346	2.385	2.915	21	7.470	7.708	9.500
2	8.295	8.494	10.143	12	1.261	1.287	1.656	22	3.039	3.113	3.810
3	15.625	16.081	18.851	13	6.139	6.426	7.888	23	7.791	7.917	9.297
4	5.500	5.593	6.762	14	6.766	6.891	8.231	24	9.811	10.581	12.375
5	1.074	1.110	1.390	15	7.231	7.418	8.864	25	2.287	2.376	2.924
6	10.787	10.957	13.129	16	11.060	11.342	13.535	26	489	511	705
7	9.175	9.323	11.195	17	5.575	5.713	6.668	27	15.436	15.920	19.066
8	6.234	6.428	7.697	18	1.520	1.542	1.824	28	8.900	9.253	10.968
9	6.395	6.631	8.287	19	541	561	701	29	7.204	7.381	8.896
10	6.740	6.873	8.270	20	6.193	6.336	7.952	30	8.229	8.432	9.863
								31	8.098	8.350	9.956

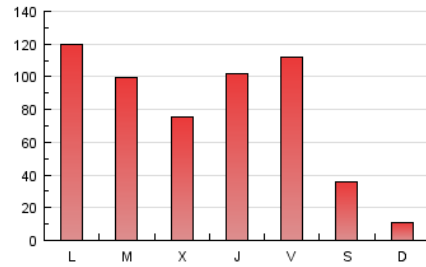
4. Gráficas (Nacional e Internacional)

4.1 Por día de la semana (promedio)

N. únicos / Visitas (x 100)

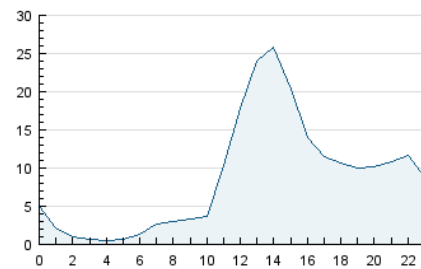


Páginas (x 100)

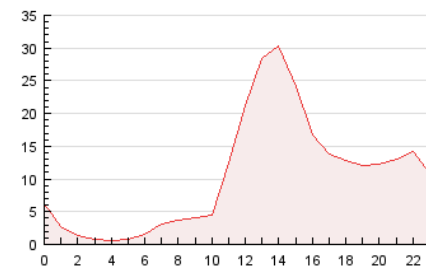


4.2 Por franja horaria (promedio)

Visitas (x 1000)

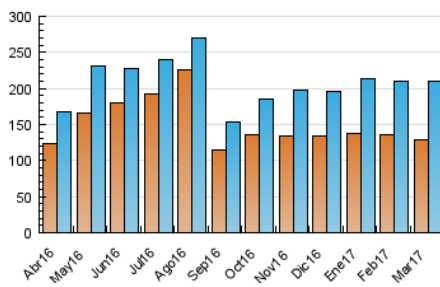


Páginas (x 1000)

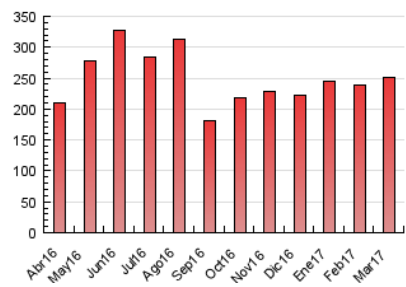


4.3 Por meses

N. únicos / Visitas (x 1000)



Páginas (x 1000)





## INFORMACION Y CONTROL DE PUBLICACIONES, S.A.

Velázquez, 46, 1º Drcha - Tel. 91 435 00 32 Fax 91 435 96 05 - 28001 - MADRID  
 Entença, 218 Entr. 7 - Tel 93 439 24 18 Fax 93 419 25 34 - 08029 - BARCELONA

### Anexo - Tráfico Nacional

**Título:** DIARICATALA.CAT  
**URL Primaria:** http://www.diaricatala.cat  
**Editor:** Produccions Maurel s, S.L.  
**Domicilio:** Monturiol, 5  
**Ciudad:** 08191 Rubí  
**Teléfono:** 93 1745341  
**Fax:**  
**E-mail:**  
**Clasificación:** Noticias e Información  
**Sub-Clasificación:** Noticias globales y actualidad



#### 1. Cifras totales y promedios (Nacional)

MES - AÑO	NAVEGADORES UNICOS	VISITAS	PAGINAS
Marzo - 2017	126.579	206.366	247.300
<b>PROMEDIO DIARIO</b>	<b>6.469</b>	<b>6.657</b>	<b>7.977</b>
<b>PROMEDIO LUNES-VIERNES</b>	<b>8.083</b>	<b>8.322</b>	<b>9.954</b>
<b>PROMEDIO SABADO-DOMINGO</b>	<b>1.829</b>	<b>1.871</b>	<b>2.296</b>
<b>PAGINAS / VISITAS</b>	<b>1,20</b>		
<b>DURACION MEDIA VISITAS</b>		<b>0:00:17</b>	
<b>DURACION MEDIA PAGINAS</b>		<b>0:01:24</b>	

#### 2. Secciones (Nacional)

	PAGINAS	%
<b>HOME</b>	2.803	1.13 %
<b>RESTO</b>	244.497	98.87 %

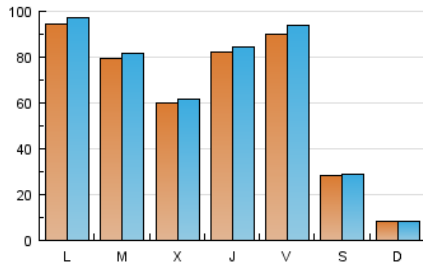
#### 3. Por día del mes (Nacional)

Día	N. únicos	Visitas	Páginas	Día	N. únicos	Visitas	Páginas	Día	N. únicos	Visitas	Páginas
1	6.679	6.872	8.250	11	2.297	2.335	2.857	21	7.350	7.584	9.342
2	8.217	8.414	10.024	12	1.228	1.253	1.619	22	2.987	3.059	3.745
3	15.375	15.824	18.541	13	6.006	6.286	7.729	23	7.689	7.810	9.142
4	5.359	5.451	6.596	14	6.647	6.772	8.088	24	9.694	10.459	12.228
5	1.046	1.081	1.347	15	7.137	7.322	8.749	25	2.245	2.332	2.840
6	10.620	10.789	12.921	16	10.828	11.103	13.255	26	456	477	662
7	9.025	9.171	11.016	17	5.463	5.600	6.522	27	15.178	15.655	18.759
8	6.129	6.318	7.576	18	1.483	1.505	1.775	28	8.731	9.081	10.773
9	6.321	6.556	8.138	19	514	534	668	29	7.082	7.257	8.746
10	6.638	6.769	8.144	20	6.068	6.210	7.800	30	8.102	8.300	9.682
								31	7.940	8.187	9.766

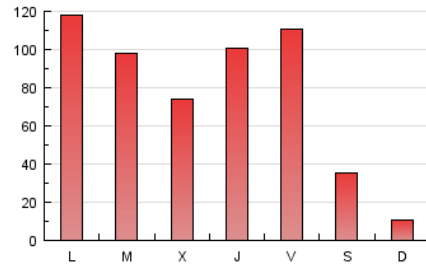
4. Gráficas (Nacional)

4.1 Por día de la semana (promedio)

N. únicos / Visitas (x 100)

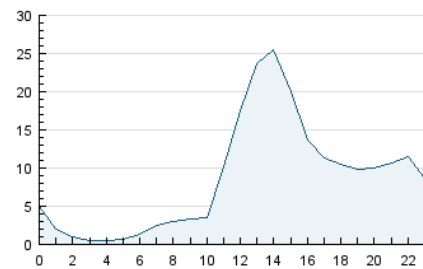


Páginas (x 100)

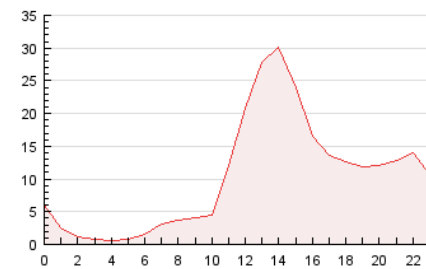


4.2 Por franja horaria (promedio)

Visitas (x 1000)

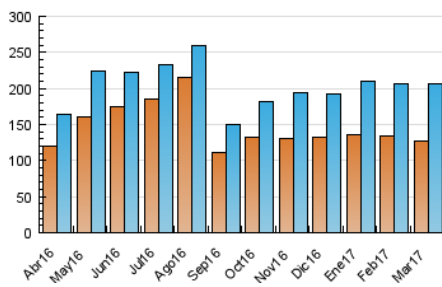


Páginas (x 1000)

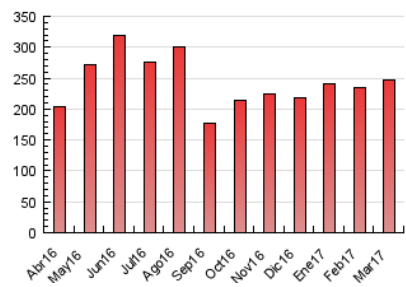


4.3 Por meses

N. únicos / Visitas (x 1000)



Páginas (x 1000)



## 5. Observaciones

Este Medio Electrónico de Comunicación ha sido medido por la herramienta Google Analytics de Google

## 6. Definiciones básicas (Para más información ver Normas Técnicas para el Control de los Medios Electrónicos de Comunicación)

### Página Vista:

Conjunto de ficheros enviado a un usuario como resultado de una petición del mismo recibida por el servidor. Cuando la página está formada por varios marcos (frames), el conjunto de los mismos tendrá, a efectos de cómputo, la consideración de una página unitaria.

### Visita:

Una secuencia ininterrumpida de páginas servidas a un usuario válido. Si dicho usuario no realiza peticiones de páginas en un periodo de tiempo (30 min) la siguiente petición constituirá el inicio de una nueva visita.

### Navegador Único:

Total de combinaciones únicas de una dirección IP y un identificador adicional. Los medios pueden utilizar cookies o el Identificador de Alta de registro.

### Duración Página Vista:

Tiempo acumulado en segundos de todas las páginas vistas (en visitas de dos o más páginas vistas), dividido por el número total de páginas vistas.

### Duración Visita:

Tiempo en segundos de todas las visitas de dos o más páginas vistas, dividido por el número total de visitas de dos o más páginas vistas.

### Tráfico nacional:

Audiencia/difusión correspondiente a España medida en base a los datos de las direcciones IP registradas por el sistema de medición.

## 7. Opinión

De OJDinteractiva, la división de INFORMACIÓN Y CONTROL DE PUBLICACIONES S.A.:

Hemos examinado la información facilitada por el editor del medio electrónico para el periodo que comprende la presente certificación.

Nuestro examen se ha realizado de acuerdo con las normas y procedimientos establecidos en las Normas Técnicas para el Control de los Medios Electrónicos de Comunicación.

En nuestra opinión, la presente acta presenta razonablemente la difusión/audiencia registrada por este medio electrónico.

### ADVERTENCIA:

El trabajo de OJDinteractiva, la división de INFORMACIÓN Y CONTROL DE PUBLICACIONES S.A (INTROL) se limita a la realización de pruebas para la revisión de los datos de recuento suministrados por el editor con la finalidad de expresar una opinión sobre la razonabilidad de dichos datos de acuerdo con las Normas Técnicas para el control de los MEC.

Por tanto, INTROL no acepta responsabilidad alguna por las inexactitudes o errores que puedan existir en los datos de recuento. Tampoco acepta ninguna responsabilidad por la falsedad en los datos de recuento recibidos del editor, ni por otros datos de medición que no están incluidos en el análisis.

Abril - 2017

OJDinteractiva