



INFORMACION Y CONTROL DE PUBLICACIONES, S.A.

Velázquez, 46, 1º Drcha - Tel. 91 435 00 32 Fax 91 435 96 05 - 28001 - MADRID
 Entença, 218 Entr. 7 - Tel 93 439 24 18 Fax 93 419 25 34 - 08029 - BARCELONA

Título: INFOANOIA.CAT
URL Primaria: http://infoanoia.cat
Editor: La Meva Tele, S.L.
Domicilio: Verge del Cap, 23, 2º 1ª
Ciudad: 08788 Vilanova del Camí
Teléfono:
Fax:
E-mail:
Clasificación: Noticias e Información
Sub-Clasificación: Noticias globales y actualidad



1. Cifras totales y promedios (Nacional e Internacional)

MES - AÑO	NAVEGADORES UNICOS	VISITAS	PAGINAS
Agosto - 2019	32.248	67.707	96.415
PROMEDIO DIARIO	1.918	2.184	3.110
PROMEDIO LUNES-VIERNES	2.004	2.275	3.292
PROMEDIO SABADO-DOMINGO	1.710	1.962	2.665
PAGINAS / VISITAS	1,42		
DURACION MEDIA VISITAS	0:00:46		
DURACION MEDIA PAGINAS	0:01:49		

2. Secciones (Nacional e Internacional)

	PAGINAS	%
HOME	20.068	20.81 %
RESTO	76.347	79.19 %

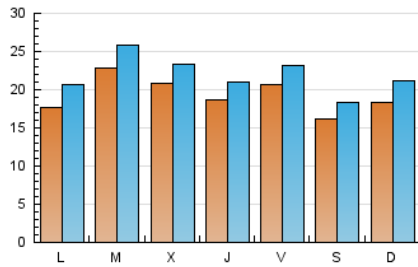
3. Por día del mes (Nacional e Internacional)

Día	N. únicos	Visitas	Páginas	Día	N. únicos	Visitas	Páginas	Día	N. únicos	Visitas	Páginas
1	1.727	1.967	2.933	11	2.631	3.046	4.173	21	1.646	1.893	2.706
2	1.341	1.498	2.329	12	1.730	1.933	2.981	22	2.054	2.380	3.351
3	766	852	1.218	13	924	1.027	1.611	23	3.238	3.780	5.149
4	730	817	1.155	14	1.034	1.156	1.608	24	1.904	2.294	3.029
5	1.000	1.136	1.679	15	1.485	1.654	2.388	25	1.744	2.134	2.813
6	3.113	3.614	5.117	16	2.159	2.362	3.565	26	1.360	1.637	2.250
7	1.816	1.998	2.790	17	1.394	1.505	2.072	27	2.845	3.115	4.311
8	1.219	1.367	1.965	18	2.201	2.466	3.431	28	3.806	4.266	5.998
9	1.470	1.636	2.384	19	2.981	3.568	5.569	29	2.811	3.154	4.642
10	823	922	1.325	20	2.230	2.580	3.615	30	2.089	2.324	3.486
								31	3.201	3.626	4.772

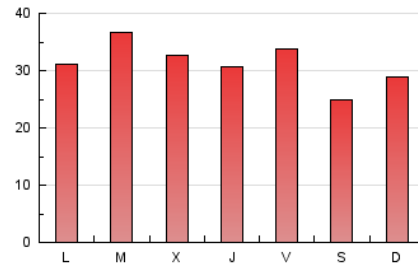
4. Gráficas (Nacional e Internacional)

4.1 Por día de la semana (promedio)

N. únicos / Visitas (x 100)



Páginas (x 100)

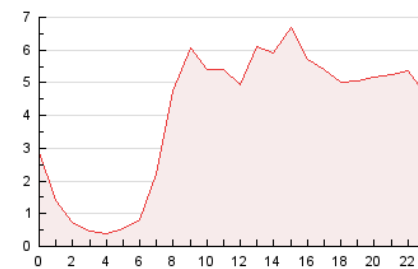


4.2 Por franja horaria (promedio)

Visitas (x 1000)

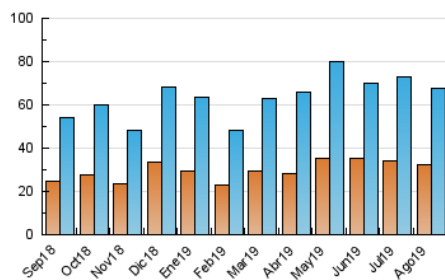


Páginas (x 1000)

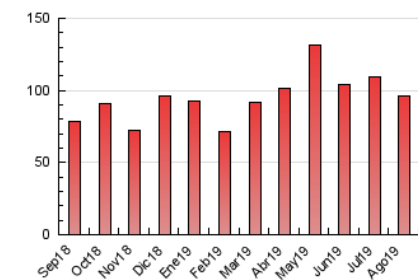


4.3 Por meses

N. únicos / Visitas (x 1000)



Páginas (x 1000)





INFORMACION Y CONTROL DE PUBLICACIONES, S.A.

Velázquez, 46, 1º Drcha - Tel. 91 435 00 32 Fax 91 435 96 05 - 28001 - MADRID
 Entença, 218 Entr. 7 - Tel 93 439 24 18 Fax 93 419 25 34 - 08029 - BARCELONA

Anexo - Tráfico Nacional

Título: INFOANOIA.CAT
URL Primaria: http://infoanoia.cat
Editor: La Meva Tele, S.L.
Domicilio: Verge del Cap, 23, 2º 1ª
Ciudad: 08788 Vilanova del Camí
Teléfono:
Fax:
E-mail:
Clasificación: Noticias e Información
Sub-Clasificación: Noticias globales y actualidad



1. Cifras totales y promedios (Nacional)

MES - AÑO	NAVEGADORES UNICOS	VISITAS	PAGINAS
Agosto - 2019	31.095	65.905	93.999
PROMEDIO DIARIO	1.864	2.126	3.032
PROMEDIO LUNES-VIERNES	1.946	2.213	3.209
PROMEDIO SABADO-DOMINGO	1.665	1.914	2.599
PAGINAS / VISITAS	1,43		
DURACION MEDIA VISITAS	0:00:47		
DURACION MEDIA PAGINAS	0:01:50		

2. Secciones (Nacional)

	PAGINAS	%
HOME	19.558	20.81 %
RESTO	74.441	79.19 %

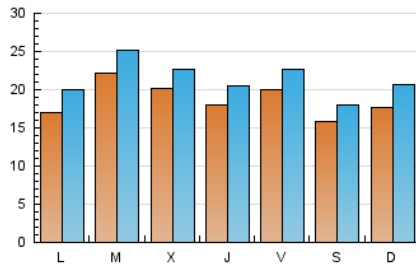
3. Por día del mes (Nacional)

Día	N. únicos	Visitas	Páginas	Día	N. únicos	Visitas	Páginas	Día	N. únicos	Visitas	Páginas
1	1.674	1.908	2.851	11	2.548	2.953	4.063	21	1.604	1.850	2.646
2	1.302	1.458	2.271	12	1.649	1.843	2.862	22	1.996	2.318	3.259
3	731	816	1.171	13	883	982	1.544	23	3.173	3.710	5.048
4	709	793	1.125	14	991	1.112	1.550	24	1.866	2.254	2.980
5	961	1.092	1.613	15	1.440	1.606	2.323	25	1.709	2.097	2.730
6	3.013	3.502	4.990	16	2.086	2.288	3.464	26	1.332	1.605	2.216
7	1.758	1.939	2.702	17	1.339	1.447	1.996	27	2.776	3.044	4.232
8	1.174	1.316	1.899	18	2.132	2.396	3.332	28	3.731	4.180	5.882
9	1.411	1.571	2.304	19	2.891	3.476	5.435	29	2.752	3.088	4.542
10	793	890	1.285	20	2.170	2.518	3.544	30	2.039	2.273	3.428
								31	3.160	3.580	4.712

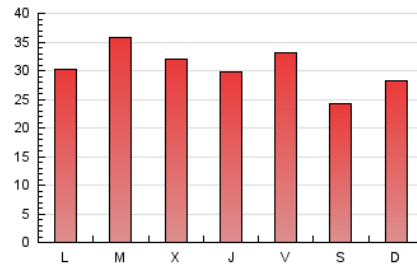
4. Gráficas (Nacional)

4.1 Por día de la semana (promedio)

N. únicos / Visitas (x 100)



Páginas (x 100)

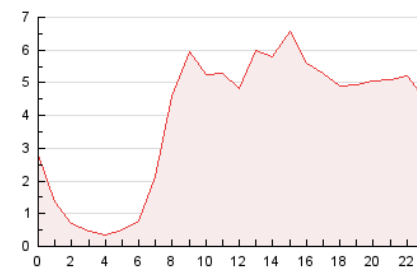


4.2 Por franja horaria (promedio)

Visitas (x 1000)

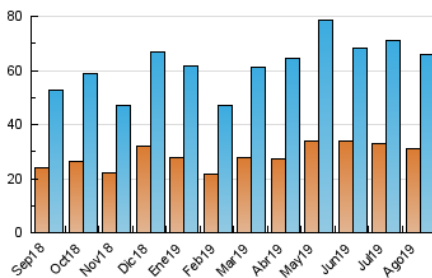


Páginas (x 1000)

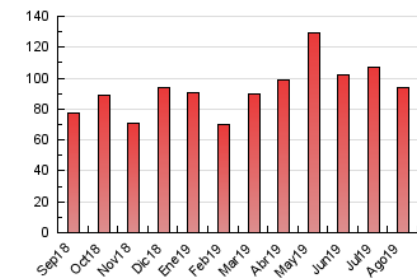


4.3 Por meses

N. únicos / Visitas (x 1000)



Páginas (x 1000)



5. Observaciones

Este Medio Electrónico de Comunicación ha sido medido por la herramienta Google Analytics de Google

6. Definiciones básicas (Para más información ver Normas Técnicas para el Control de los Medios Electrónicos de Comunicación)

Página Vista:

Conjunto de ficheros enviado a un usuario como resultado de una petición del mismo recibida por el servidor. Cuando la página está formada por varios marcos (frames), el conjunto de los mismos tendrá, a efectos de cómputo, la consideración de una página unitaria.

Visita:

Una secuencia ininterrumpida de páginas servidas a un usuario válido. Si dicho usuario no realiza peticiones de páginas en un periodo de tiempo (30 min) la siguiente petición constituirá el inicio de una nueva visita.

Navegador Único:

Total de combinaciones únicas de una dirección IP y un identificador adicional. Los medios pueden utilizar cookies o el Identificador de Alta de registro.

Duración Página Vista:

Tiempo acumulado en segundos de todas las páginas vistas (en visitas de dos o más páginas vistas), dividido por el número total de páginas vistas.

Duración Visita:

Tiempo en segundos de todas las visitas de dos o más páginas vistas, dividido por el número total de visitas de dos o más páginas vistas.

Tráfico nacional:

Audiencia/difusión correspondiente a España medida en base a los datos de las direcciones IP registradas por el sistema de medición.

7. Opinión

De OJDinteractiva, la división de INFORMACIÓN Y CONTROL DE PUBLICACIONES S.A.:

Hemos examinado la información facilitada por el editor del medio electrónico para el periodo que comprende la presente certificación.

Nuestro examen se ha realizado de acuerdo con las normas y procedimientos establecidos en las Normas Técnicas para el Control de los Medios Electrónicos de Comunicación.

En nuestra opinión, la presente acta presenta razonablemente la difusión/audiencia registrada por este medio electrónico.

ADVERTENCIA:

El trabajo de OJDinteractiva, la división de INFORMACIÓN Y CONTROL DE PUBLICACIONES S.A (INTROL) se limita a la realización de pruebas para la revisión de los datos de recuento suministrados por el editor con la finalidad de expresar una opinión sobre la razonabilidad de dichos datos de acuerdo con las Normas Técnicas para el control de los MEC.

Por tanto, INTROL no acepta responsabilidad alguna por las inexactitudes o errores que puedan existir en los datos de recuento. Tampoco acepta ninguna responsabilidad por la falsedad en los datos de recuento recibidos del editor, ni por otros datos de medición que no están incluidos en el análisis.

Septiembre - 2019

OJDinteractiva