



INFORMACION Y CONTROL DE PUBLICACIONES, S.A.

Velázquez, 46, 1º Drcha - Tel. 91 435 00 32 Fax 91 435 96 05 - 28001 - MADRID
 Entença, 218 Entr. 7 - Tel 93 439 24 18 Fax 93 419 25 34 - 08029 - BARCELONA

Título: INFOANOIA.CAT
URL Primaria: http://infoanoia.cat
Editor: La Meva Tele, S.L.
Domicilio: Verge del Cap, 23, 2º 1ª
Ciudad: 08788 Vilanova del Camí
Teléfono:
Fax:
E-mail:
Clasificación: Noticias e Información
Sub-Clasificación: Noticias globales y actualidad



1. Cifras totales y promedios (Nacional e Internacional)

MES - AÑO	NAVEGADORES UNICOS	VISITAS	PAGINAS
Febrero - 2021	36.664	81.381	117.678
PROMEDIO DIARIO	2.545	2.906	4.203
PROMEDIO LUNES-VIERNES	2.489	2.867	4.225
PROMEDIO SABADO-DOMINGO	2.683	3.005	4.146
PAGINAS / VISITAS	1,45		
DURACION MEDIA VISITAS	0:00:46		
DURACION MEDIA PAGINAS	0:01:43		

2. Secciones (Nacional e Internacional)

	PAGINAS	%
HOME	28.431	24.16 %
RESTO	89.247	75.84 %

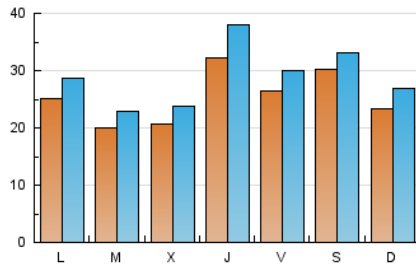
3. Por día del mes (Nacional e Internacional)

Día	N. únicos	Visitas	Páginas	Día	N. únicos	Visitas	Páginas	Día	N. únicos	Visitas	Páginas
1	2.033	2.300	3.594	11	5.296	6.414	9.561	21	3.537	4.056	6.092
2	1.686	1.920	2.671	12	3.584	4.057	5.664	22	2.830	3.248	4.868
3	1.751	2.020	3.190	13	2.123	2.382	3.316	23	1.738	2.003	2.960
4	3.761	4.349	6.502	14	2.510	3.091	4.611	24	1.849	2.141	3.349
5	3.066	3.431	4.661	15	2.778	3.281	5.663	25	1.701	1.934	2.707
6	4.638	4.941	5.987	16	1.694	1.990	3.211	26	1.827	2.090	2.979
7	2.133	2.338	3.178	17	2.274	2.603	3.832	27	2.155	2.371	3.156
8	2.432	2.653	3.415	18	2.142	2.490	3.685	28	1.152	1.305	1.942
9	2.914	3.258	4.414	19	2.070	2.391	3.552				
10	2.359	2.765	4.031	20	3.217	3.559	4.887				

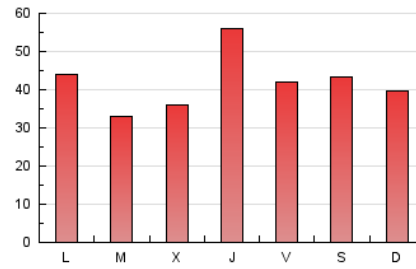
4. Gráficas (Nacional e Internacional)

4.1 Por día de la semana (promedio)

N. únicos / Visitas (x 100)

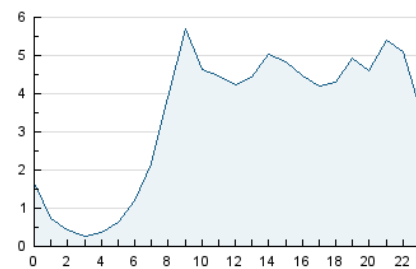


Páginas (x 100)

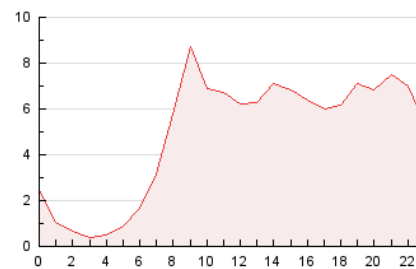


4.2 Por franja horaria (promedio)

Visitas (x 1000)

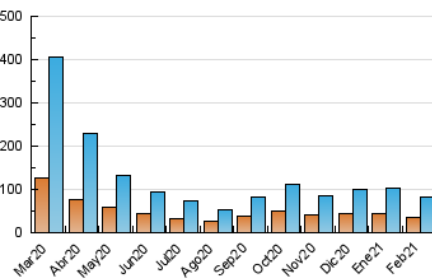


Páginas (x 1000)

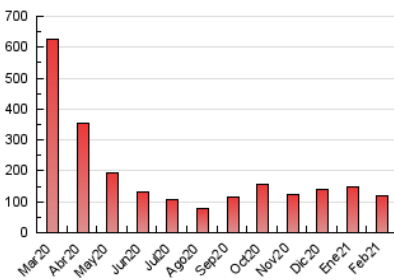


4.3 Por meses

N. únicos / Visitas (x 1000)



Páginas (x 1000)





INFORMACION Y CONTROL DE PUBLICACIONES, S.A.

Velázquez, 46, 1º Drcha - Tel. 91 435 00 32 Fax 91 435 96 05 - 28001 - MADRID
 Entença, 218 Entr. 7 - Tel 93 439 24 18 Fax 93 419 25 34 - 08029 - BARCELONA

Anexo - Tráfico Nacional

Título: INFOANOIA.CAT
URL Primaria: http://infoanoia.cat
Editor: La Meva Tele, S.L.
Domicilio: Verge del Cap, 23, 2º 1ª
Ciudad: 08788 Vilanova del Camí
Teléfono:
Fax:
E-mail:
Clasificación: Noticias e Información
Sub-Clasificación: Noticias globales y actualidad



1. Cifras totales y promedios (Nacional)

MES - AÑO	NAVEGADORES UNICOS	VISITAS	PAGINAS
Febrero - 2021	35.047	79.527	115.559
PROMEDIO DIARIO	2.481	2.840	4.127
PROMEDIO LUNES-VIERNES	2.424	2.799	4.149
PROMEDIO SABADO-DOMINGO	2.623	2.943	4.074
PAGINAS / VISITAS	1,45		
DURACION MEDIA VISITAS	0:00:47		
DURACION MEDIA PAGINAS	0:01:43		

2. Secciones (Nacional)

	PAGINAS	%
HOME	28.172	24.38 %
RESTO	87.387	75.62 %

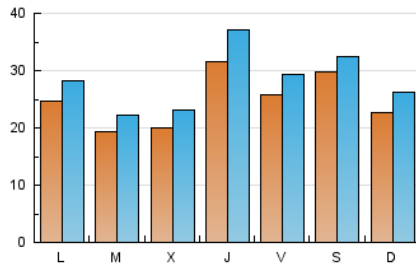
3. Por día del mes (Nacional)

Día	N. únicos	Visitas	Páginas	Día	N. únicos	Visitas	Páginas	Día	N. únicos	Visitas	Páginas
1	1.997	2.264	3.553	11	5.198	6.315	9.455	21	3.468	3.986	6.008
2	1.617	1.837	2.556	12	3.492	3.962	5.557	22	2.774	3.187	4.795
3	1.689	1.958	3.117	13	2.079	2.337	3.265	23	1.684	1.948	2.898
4	3.675	4.260	6.394	14	2.431	3.004	4.501	24	1.794	2.083	3.284
5	3.003	3.368	4.595	15	2.715	3.218	5.585	25	1.648	1.879	2.642
6	4.564	4.866	5.909	16	1.631	1.924	3.129	26	1.774	2.037	2.925
7	2.065	2.267	3.099	17	2.202	2.531	3.759	27	2.106	2.321	3.098
8	2.363	2.580	3.341	18	2.076	2.424	3.614	28	1.120	1.272	1.902
9	2.831	3.175	4.326	19	2.013	2.334	3.487				
10	2.299	2.702	3.958	20	3.147	3.488	4.807				

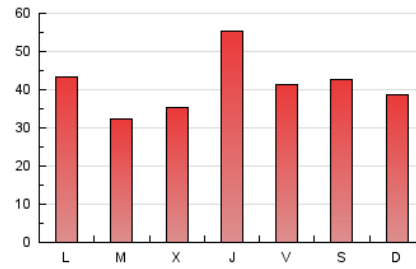
4. Gráficas (Nacional)

4.1 Por día de la semana (promedio)

N. únicos / Visitas (x 100)

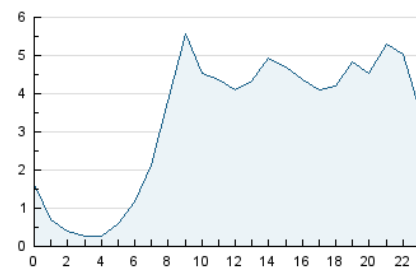


Páginas (x 100)

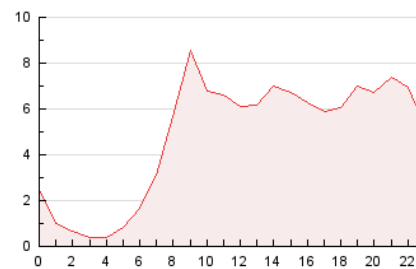


4.2 Por franja horaria (promedio)

Visitas (x 1000)

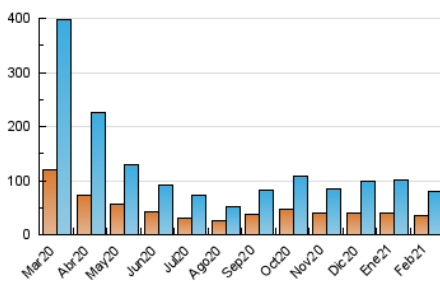


Páginas (x 1000)

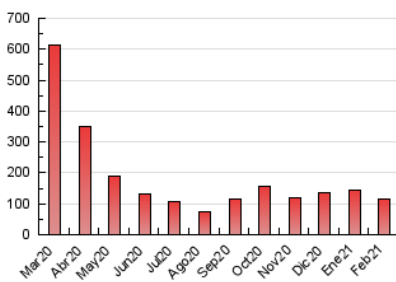


4.3 Por meses

N. únicos / Visitas (x 1000)



Páginas (x 1000)



5. Observaciones

Este Medio Electrónico de Comunicación ha sido medido por la herramienta Google Analytics de Google

6. Definiciones básicas (Para más información ver Normas Técnicas para el Control de los Medios Electrónicos de Comunicación)

Página Vista:

Conjunto de ficheros enviado a un usuario como resultado de una petición del mismo recibida por el servidor. Cuando la página está formada por varios marcos (frames), el conjunto de los mismos tendrá, a efectos de cómputo, la consideración de una página unitaria.

Visita:

Una secuencia ininterrumpida de páginas servidas a un usuario válido. Si dicho usuario no realiza peticiones de páginas en un periodo de tiempo (30 min) la siguiente petición constituirá el inicio de una nueva visita.

Navegador Único:

Total de combinaciones únicas de una dirección IP y un identificador adicional. Los medios pueden utilizar cookies o el Identificador de Alta de registro.

Duración Página Vista:

Tiempo acumulado en segundos de todas las páginas vistas (en visitas de dos o más páginas vistas), dividido por el número total de páginas vistas.

Duración Visita:

Tiempo en segundos de todas las visitas de dos o más páginas vistas, dividido por el número total de visitas de dos o más páginas vistas.

Tráfico nacional:

Audiencia/difusión correspondiente a España medida en base a los datos de las direcciones IP registradas por el sistema de medición.

7. Opinión

De OJDinteractiva, la división de INFORMACIÓN Y CONTROL DE PUBLICACIONES S.A.:

Hemos examinado la información facilitada por el editor del medio electrónico para el periodo que comprende la presente certificación.

Nuestro examen se ha realizado de acuerdo con las normas y procedimientos establecidos en las Normas Técnicas para el Control de los Medios Electrónicos de Comunicación.

En nuestra opinión, la presente acta presenta razonablemente la difusión/audiencia registrada por este medio electrónico.

ADVERTENCIA:

El trabajo de OJDinteractiva, la división de INFORMACIÓN Y CONTROL DE PUBLICACIONES S.A (INTROL) se limita a la realización de pruebas para la revisión de los datos de recuento suministrados por el editor con la finalidad de expresar una opinión sobre la razonabilidad de dichos datos de acuerdo con las Normas Técnicas para el control de los MEC.

Por tanto, INTROL no acepta responsabilidad alguna por las inexactitudes o errores que puedan existir en los datos de recuento. Tampoco acepta ninguna responsabilidad por la falsedad en los datos de recuento recibidos del editor, ni por otros datos de medición que no están incluidos en el análisis.

Marzo - 2021

OJDinteractiva