



INFORMACION Y CONTROL DE PUBLICACIONES, S.A.

Velázquez, 46, 1º Drcha - Tel. 91 435 00 32 Fax 91 435 96 05 - 28001 - MADRID
 Entença, 218 Entr. 7 - Tel 93 439 24 18 Fax 93 419 25 34 - 08029 - BARCELONA

Título: INFOANOIA.CAT
URL Primaria: http://infoanoia.cat
Editor: La Meva Tele, S.L.
Domicilio: Verge del Cap, 23, 2º 1ª
Ciudad: 08788 Vilanova del Camí
Teléfono:
Fax:
E-mail:
Clasificación: Noticias e Información
Sub-Clasificación: Noticias globales y actualidad



1. Cifras totales y promedios (Nacional e Internacional)

MES - AÑO	NAVEGADORES UNICOS	VISITAS	PAGINAS
Febrero - 2017	24.105	44.242	64.242
PROMEDIO DIARIO	1.456	1.580	2.294
PROMEDIO LUNES-VIERNES	1.649	1.796	2.605
PROMEDIO SABADO-DOMINGO	974	1.040	1.517
PAGINAS / VISITAS	1,45		
DURACION MEDIA VISITAS	0:00:50		
DURACION MEDIA PAGINAS	0:01:50		

2. Secciones (Nacional e Internacional)

	PAGINAS	%
HOME	15.019	23.38 %
RESTO	49.223	76.62 %

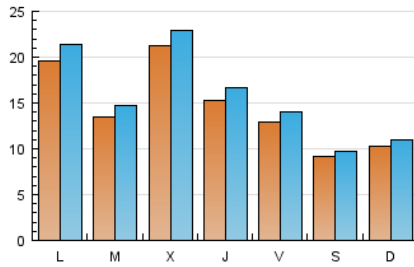
3. Por día del mes (Nacional e Internacional)

Día	N. únicos	Visitas	Páginas	Día	N. únicos	Visitas	Páginas	Día	N. únicos	Visitas	Páginas
1	1.209	1.329	2.005	11	884	960	1.329	21	850	931	1.514
2	2.115	2.301	2.946	12	709	773	1.145	22	848	947	1.552
3	1.446	1.562	2.173	13	3.606	3.941	5.769	23	901	990	1.586
4	771	812	1.306	14	1.886	2.044	2.906	24	1.610	1.769	2.497
5	514	554	865	15	3.695	3.926	5.138	25	1.513	1.595	2.233
6	1.419	1.534	2.265	16	1.559	1.686	2.416	26	2.395	2.546	3.644
7	1.111	1.256	2.037	17	959	1.042	1.584	27	1.670	1.828	2.880
8	2.747	2.991	3.933	18	512	550	772	28	1.529	1.661	2.469
9	1.553	1.706	2.542	19	497	531	840				
10	1.125	1.230	1.733	20	1.133	1.247	2.163				

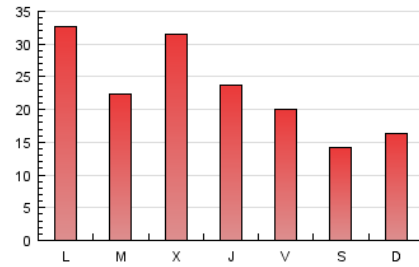
4. Gráficas (Nacional e Internacional)

4.1 Por día de la semana (promedio)

N. únicos / Visitas (x 100)

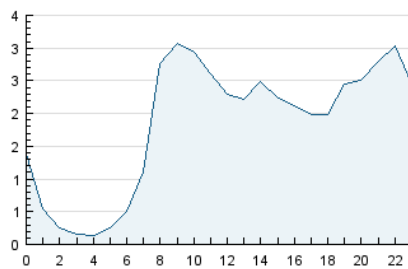


Páginas (x 100)

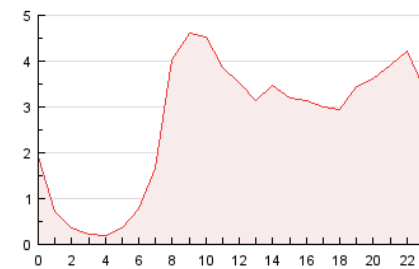


4.2 Por franja horaria (promedio)

Visitas (x 1000)

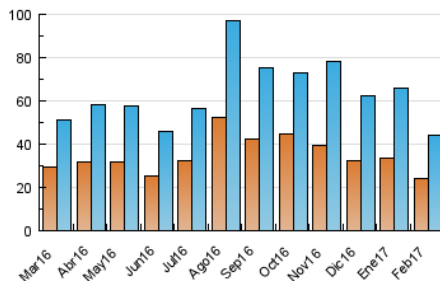


Páginas (x 1000)

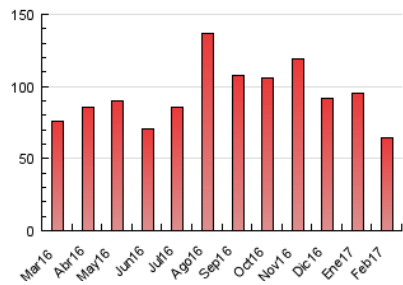


4.3 Por meses

N. únicos / Visitas (x 1000)



Páginas (x 1000)





INFORMACION Y CONTROL DE PUBLICACIONES, S.A.

Velázquez, 46, 1º Drcha - Tel. 91 435 00 32 Fax 91 435 96 05 - 28001 - MADRID
 Entença, 218 Entr. 7 - Tel 93 439 24 18 Fax 93 419 25 34 - 08029 - BARCELONA

Anexo - Tráfico Nacional

Título: INFOANOIA.CAT
URL Primaria: http://infoanoia.cat
Editor: La Meva Tele, S.L.
Domicilio: Verge del Cap, 23, 2º 1ª
Ciudad: 08788 Vilanova del Camí
Teléfono:
Fax:
E-mail:
Clasificación: Noticias e Información
Sub-Clasificación: Noticias globales y actualidad



1. Cifras totales y promedios (Nacional)

MES - AÑO	NAVEGADORES UNICOS	VISITAS	PAGINAS
Febrero - 2017	23.407	43.369	62.937
PROMEDIO DIARIO	1.426	1.549	2.248
PROMEDIO LUNES-VIERNES	1.617	1.764	2.558
PROMEDIO SABADO-DOMINGO	947	1.012	1.473
PAGINAS / VISITAS	1,45		
DURACION MEDIA VISITAS	0:00:50		
DURACION MEDIA PAGINAS	0:01:51		

2. Secciones (Nacional)

	PAGINAS	%
HOME	14.332	22.77 %
RESTO	48.605	77.23 %

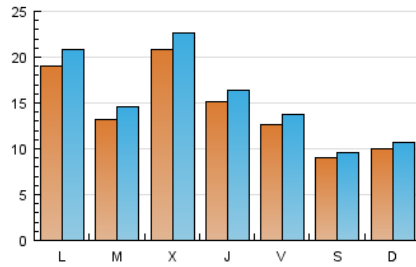
3. Por día del mes (Nacional)

Día	N. únicos	Visitas	Páginas	Día	N. únicos	Visitas	Páginas	Día	N. únicos	Visitas	Páginas
1	1.189	1.308	1.978	11	855	930	1.296	21	841	922	1.501
2	2.084	2.269	2.906	12	700	764	1.136	22	816	914	1.495
3	1.424	1.538	2.140	13	3.554	3.887	5.687	23	882	970	1.562
4	764	805	1.295	14	1.854	2.009	2.864	24	1.587	1.745	2.467
5	504	544	847	15	3.646	3.876	5.072	25	1.464	1.544	2.146
6	1.395	1.508	2.225	16	1.534	1.661	2.384	26	2.299	2.450	3.482
7	1.100	1.244	2.023	17	940	1.023	1.560	27	1.540	1.695	2.620
8	2.708	2.950	3.882	18	502	540	755	28	1.503	1.635	2.431
9	1.528	1.680	2.515	19	487	521	829				
10	1.107	1.211	1.710	20	1.112	1.226	2.129				

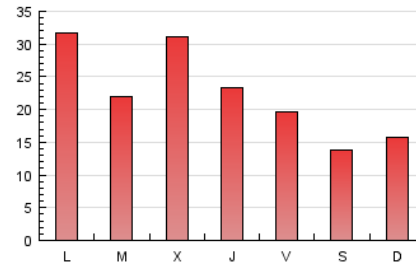
4. Gráficas (Nacional)

4.1 Por día de la semana (promedio)

N. únicos / Visitas (x 100)

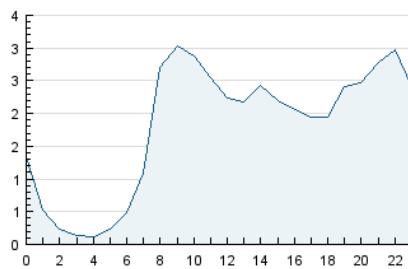


Páginas (x 100)

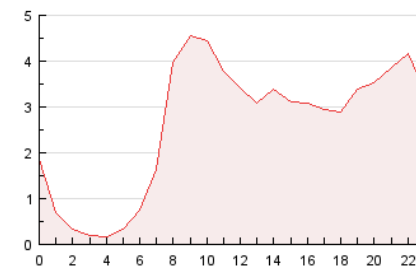


4.2 Por franja horaria (promedio)

Visitas (x 1000)

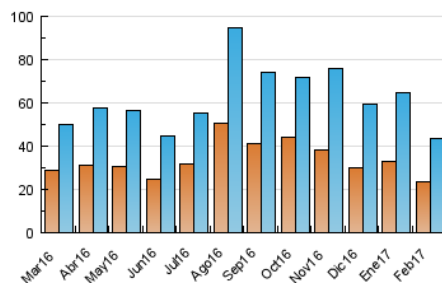


Páginas (x 1000)

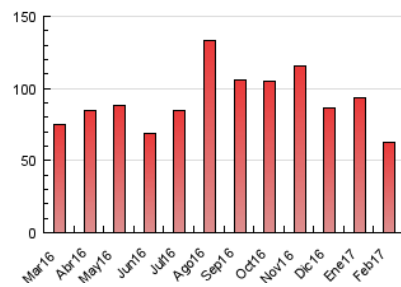


4.3 Por meses

N. únicos / Visitas (x 1000)



Páginas (x 1000)



5. Observaciones

Este Medio Electrónico de Comunicación ha sido medido por la herramienta Google Analytics de Google

6. Definiciones básicas (Para más información ver Normas Técnicas para el Control de los Medios Electrónicos de Comunicación)

Página Vista:

Conjunto de ficheros enviado a un usuario como resultado de una petición del mismo recibida por el servidor. Cuando la página está formada por varios marcos (frames), el conjunto de los mismos tendrá, a efectos de cómputo, la consideración de una página unitaria.

Visita:

Una secuencia ininterrumpida de páginas servidas a un usuario válido. Si dicho usuario no realiza peticiones de páginas en un periodo de tiempo (30 min) la siguiente petición constituirá el inicio de una nueva visita.

Navegador Único:

Total de combinaciones únicas de una dirección IP y un identificador adicional. Los medios pueden utilizar cookies o el Identificador de Alta de registro.

Duración Página Vista:

Tiempo acumulado en segundos de todas las páginas vistas (en visitas de dos o más páginas vistas), dividido por el número total de páginas vistas.

Duración Visita:

Tiempo en segundos de todas las visitas de dos o más páginas vistas, dividido por el número total de visitas de dos o más páginas vistas.

Tráfico nacional:

Audiencia/difusión correspondiente a España medida en base a los datos de las direcciones IP registradas por el sistema de medición.

7. Opinión

De OJDinteractiva, la división de INFORMACIÓN Y CONTROL DE PUBLICACIONES S.A.:

Hemos examinado la información facilitada por el editor del medio electrónico para el periodo que comprende la presente certificación.

Nuestro examen se ha realizado de acuerdo con las normas y procedimientos establecidos en las Normas Técnicas para el Control de los Medios Electrónicos de Comunicación.

En nuestra opinión, la presente acta presenta razonablemente la difusión/audiencia registrada por este medio electrónico.

ADVERTENCIA:

El trabajo de OJDinteractiva, la división de INFORMACIÓN Y CONTROL DE PUBLICACIONES S.A (INTROL) se limita a la realización de pruebas para la revisión de los datos de recuento suministrados por el editor con la finalidad de expresar una opinión sobre la razonabilidad de dichos datos de acuerdo con las Normas Técnicas para el control de los MEC.

Por tanto, INTROL no acepta responsabilidad alguna por las inexactitudes o errores que puedan existir en los datos de recuento. Tampoco acepta ninguna responsabilidad por la falsedad en los datos de recuento recibidos del editor, ni por otros datos de medición que no están incluidos en el análisis.

Marzo - 2017

OJDinteractiva