



## INFORMACION Y CONTROL DE PUBLICACIONES, S.A.

Velázquez, 46, 1º Drcha - Tel. 91 435 00 32 Fax 91 435 96 05 - 28001 - MADRID  
Entença, 218 Entr. 7 - Tel 93 439 24 18 Fax 93 419 25 34 - 08029 - BARCELONA

**Título:** PUBLICO.ES - NUEVATRIBUNA.ES  
**URL Primaria:** www.nuevatribuna.es  
**Editor:** Display Connectors, S.L.  
**Domicilio:** Balmes, 150 Planta 6  
**Ciudad:** 08008 BARCELONA  
**Teléfono:** 91 838 76 41  
**Fax:**  
**E-mail:**  
**Clasificación:** Noticias e Información  
**Sub-Clasificación:** Noticias globales y actualidad

# nuevatribuna.es

### 1. Cifras totales y promedios (Nacional e Internacional)

MES - AÑO	NAVEGADORES UNICOS	VISITAS	PAGINAS
Diciembre - 2019	690.689	812.768	1.838.691
<b>PROMEDIO DIARIO</b>	<b>24.530</b>	<b>26.218</b>	<b>59.313</b>
<b>PROMEDIO LUNES-VIERNES</b>	25.506	27.263	61.741
<b>PROMEDIO SABADO-DOMINGO</b>	22.146	23.666	53.376
<b>PAGINAS / VISITAS</b>	2,26		
<b>DURACION MEDIA VISITAS</b>	0:05:44		
<b>DURACION MEDIA PAGINAS</b>	0:04:31		

### 2. Secciones (Nacional e Internacional)

	PAGINAS	%
<b>HOME</b>	80.763	4.39 %
<b>RESTO</b>	1.757.928	95.61 %

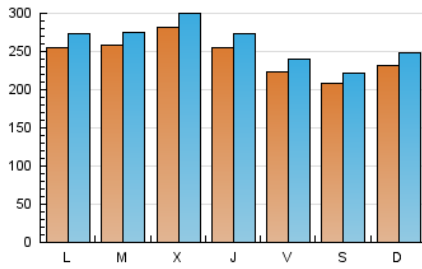
### 3. Por día del mes (Nacional e Internacional)

Día	N. únicos	Visitas	Páginas	Día	N. únicos	Visitas	Páginas	Día	N. únicos	Visitas	Páginas
1	23.389	25.124	60.632	11	39.797	42.453	97.066	21	15.239	16.106	36.819
2	30.603	32.563	77.041	12	38.441	41.030	97.600	22	19.549	21.048	54.566
3	48.520	50.873	103.912	13	34.449	36.714	85.143	23	19.571	20.916	55.936
4	37.087	38.851	82.114	14	29.217	30.991	71.028	24	13.843	14.812	31.904
5	28.182	30.332	69.115	15	33.556	36.092	82.233	25	14.048	14.944	29.336
6	22.896	24.600	54.745	16	25.918	27.927	64.125	26	17.703	18.846	40.201
7	24.579	26.178	52.975	17	22.858	24.778	56.475	27	15.849	17.097	36.293
8	23.934	25.757	59.365	18	21.728	23.709	57.731	28	14.589	15.342	30.118
9	27.305	29.509	73.384	19	17.702	19.322	47.306	29	15.259	16.355	32.650
10	27.502	29.800	69.653	20	16.429	17.450	42.993	30	24.266	25.826	52.483
								31	16.436	17.423	33.749

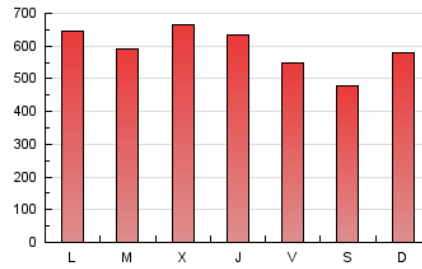
4. Gráficas (Nacional e Internacional)

4.1 Por día de la semana (promedio)

N. únicos / Visitas (x 100)



Páginas (x 100)

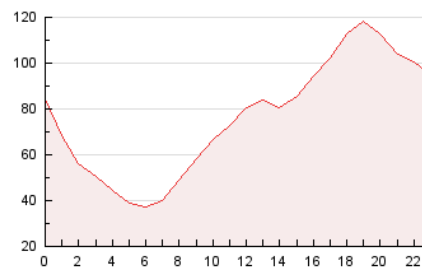


4.2 Por franja horaria (promedio)

Visitas (x 1000)

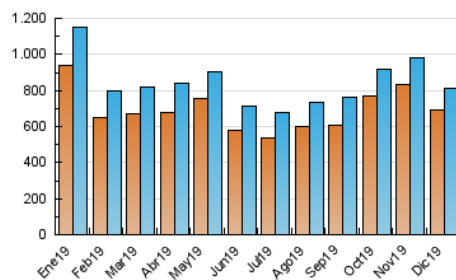


Páginas (x 1000)

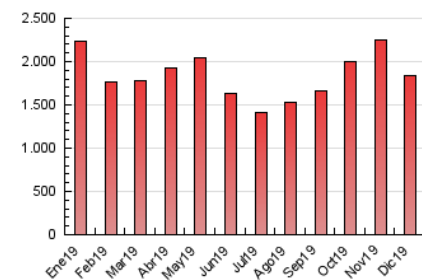


4.3 Por meses

N. únicos / Visitas (x 1000)



Páginas (x 1000)





## INFORMACION Y CONTROL DE PUBLICACIONES, S.A.

Velázquez, 46, 1º Drcha - Tel. 91 435 00 32 Fax 91 435 96 05 - 28001 - MADRID  
Entença, 218 Entr. 7 - Tel 93 439 24 18 Fax 93 419 25 34 - 08029 - BARCELONA

### Anexo - Tráfico Nacional

**Título:** PUBLICO.ES - NUEVATRIBUNA.ES  
**URL Primaria:** www.nuevatribuna.es  
**Editor:** Display Connectors, S.L.  
**Domicilio:** Balmes, 150 Planta 6  
**Ciudad:** 08008 BARCELONA  
**Teléfono:** 91 838 76 41  
**Fax:**  
**E-mail:**  
**Clasificación:** Noticias e Información  
**Sub-Clasificación:** Noticias globales y actualidad

nuevatribuna.es

#### 1. Cifras totales y promedios (Nacional)

MES - AÑO	NAVEGADORES UNICOS	VISITAS	PAGINAS
Diciembre - 2019	399.533	492.271	1.103.651
<b>PROMEDIO DIARIO</b>	<b>14.759</b>	<b>15.880</b>	<b>35.602</b>
<b>PROMEDIO LUNES-VIERNES</b>	<b>15.291</b>	<b>16.451</b>	<b>36.763</b>
<b>PROMEDIO SABADO-DOMINGO</b>	<b>13.457</b>	<b>14.484</b>	<b>32.762</b>
<b>PAGINAS / VISITAS</b>	<b>2,24</b>		
<b>DURACION MEDIA VISITAS</b>	<b>0:05:37</b>		
<b>DURACION MEDIA PAGINAS</b>	<b>0:04:30</b>		

#### 2. Secciones (Nacional)

	PAGINAS	%
<b>HOME</b>	73.835	6.69 %
<b>RESTO</b>	1.029.816	93.31 %

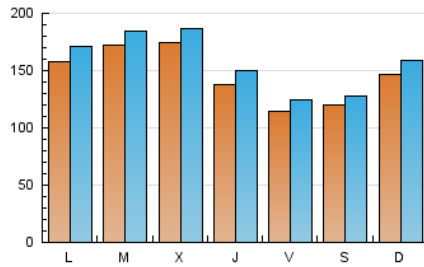
#### 3. Por día del mes (Nacional)

Día	N. únicos	Visitas	Páginas	Día	N. únicos	Visitas	Páginas	Día	N. únicos	Visitas	Páginas
1	15.284	16.576	39.221	11	24.012	25.620	58.930	21	9.194	9.821	21.913
2	19.459	20.936	47.366	12	16.924	18.563	43.509	22	13.890	14.964	40.968
3	36.572	38.306	72.444	13	14.257	15.533	35.614	23	12.003	12.976	37.630
4	24.646	25.740	50.724	14	12.175	13.228	31.696	24	8.003	8.670	19.358
5	16.235	17.514	38.440	15	17.790	19.298	44.306	25	9.210	9.817	20.236
6	12.329	13.519	29.397	16	11.873	13.145	32.331	26	11.525	12.381	27.278
7	17.402	18.429	35.911	17	13.527	14.838	34.312	27	10.048	10.725	22.853
8	16.394	17.793	40.226	18	12.082	13.385	33.934	28	9.131	9.645	19.245
9	17.417	19.013	46.807	19	10.501	11.531	28.595	29	9.854	10.598	21.374
10	16.951	18.522	43.964	20	9.273	9.954	23.330	30	18.256	19.342	39.040
								31	11.303	11.889	22.699

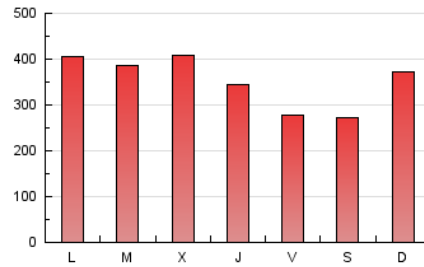
#### 4. Gráficas (Nacional)

##### 4.1 Por día de la semana (promedio)

N. únicos / Visitas (x 100)



Páginas (x 100)

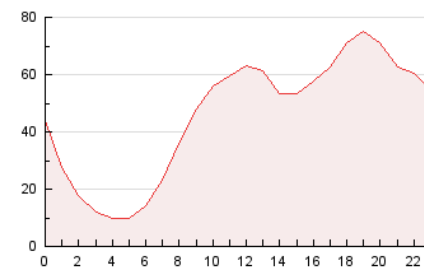


##### 4.2 Por franja horaria (promedio)

Visitas (x 1000)

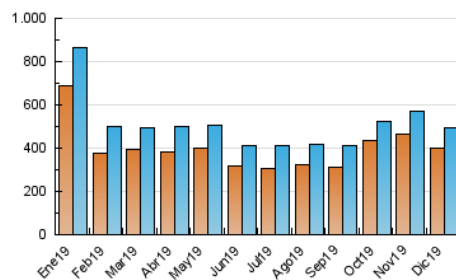


Páginas (x 1000)

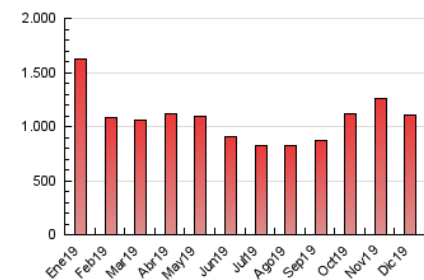


##### 4.3 Por meses

N. únicos / Visitas (x 1000)



Páginas (x 1000)



## 5. Observaciones

Este Medio Electrónico de Comunicación ha sido medido por la herramienta Google Analytics de Google

## 6. Definiciones básicas (Para más información ver Normas Técnicas para el Control de los Medios Electrónicos de Comunicación)

### Página Vista:

Conjunto de ficheros enviado a un usuario como resultado de una petición del mismo recibida por el servidor. Cuando la página está formada por varios marcos (frames), el conjunto de los mismos tendrá, a efectos de cómputo, la consideración de una página unitaria.

### Visita:

Una secuencia ininterrumpida de páginas servidas a un usuario válido. Si dicho usuario no realiza peticiones de páginas en un periodo de tiempo (30 min) la siguiente petición constituirá el inicio de una nueva visita.

### Navegador Único:

Total de combinaciones únicas de una dirección IP y un identificador adicional. Los medios pueden utilizar cookies o el Identificador de Alta de registro.

### Duración Página Vista:

Tiempo acumulado en segundos de todas las páginas vistas (en visitas de dos o más páginas vistas), dividido por el número total de páginas vistas.

### Duración Visita:

Tiempo en segundos de todas las visitas de dos o más páginas vistas, dividido por el número total de visitas de dos o más páginas vistas.

### Tráfico nacional:

Audiencia/difusión correspondiente a España medida en base a los datos de las direcciones IP registradas por el sistema de medición.

## 7. Opinión

De OJDinteractiva, la división de INFORMACIÓN Y CONTROL DE PUBLICACIONES S.A.:

Hemos examinado la información facilitada por el editor del medio electrónico para el periodo que comprende la presente certificación.

Nuestro examen se ha realizado de acuerdo con las normas y procedimientos establecidos en las Normas Técnicas para el Control de los Medios Electrónicos de Comunicación.

En nuestra opinión, la presente certificación presenta razonablemente la difusión/audiencia registrada por este canal.

### ADVERTENCIA:

El trabajo de OJDinteractiva, la división de INFORMACIÓN Y CONTROL DE PUBLICACIONES S.A (INTROL) se limita a la realización de pruebas para la revisión de los datos de recuento suministrados por el editor con la finalidad de expresar una opinión sobre la razonabilidad de dichos datos de acuerdo con las Normas Técnicas para el control de los MEC.

Por tanto, INTROL no acepta responsabilidad alguna por las inexactitudes o errores que puedan existir en los datos de recuento. Tampoco acepta ninguna responsabilidad por la falsedad en los datos de recuento recibidos del editor, ni por otros datos de medición que no están incluidos en el análisis.

- 2019

OJDinteractiva