



## INFORMACION Y CONTROL DE PUBLICACIONES, S.A.

Velázquez, 46, 1º Drcha - Tel. 91 435 00 32 Fax 91 435 96 05 - 28001 - MADRID  
 Entença, 218 Entr. 7 - Tel 93 439 24 18 Fax 93 419 25 34 - 08029 - BARCELONA

**Título:** FARMACEUTICS  
**URL Primaria:** http://www.cofb.net  
**Editor:** Col·legi de Farmacèutics de la Província de Barcelona  
**Domicilio:** Girona, 64  
**Ciudad:** 08009 BARCELONA  
**Teléfono:** 93 244 07 10  
**Fax:** 93 245 44 31  
**E-mail:** cofb@cofb.net  
**Clasificación:** Información Corporativa  
**Sub-Clasificación:** Información Corporativa



### 1. Cifras totales y promedios (Nacional e Internacional)

MES - AÑO	NAVEGADORES UNICOS	VISITAS	PAGINAS
Noviembre - 2018	28.729	131.230	638.190
<b>PROMEDIO DIARIO</b>	<b>2.603</b>	<b>4.374</b>	<b>21.273</b>
<b>PROMEDIO LUNES-VIERNES</b>	3.140	5.409	26.342
<b>PROMEDIO SABADO-DOMINGO</b>	1.127	1.528	7.332
<b>PAGINAS / VISITAS</b>	4,86		
<b>DURACION MEDIA VISITAS</b>	0:04:03		
<b>DURACION MEDIA PAGINAS</b>	0:01:03		

### 2. Secciones (Nacional e Internacional)

	PAGINAS	%
<b>HOME</b>	91.385	14.32 %
<b>RESTO</b>	546.805	85.68 %

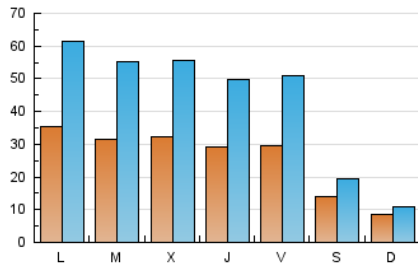
### 3. Por día del mes (Nacional e Internacional)

Día	N. únicos	Visitas	Páginas	Día	N. únicos	Visitas	Páginas	Día	N. únicos	Visitas	Páginas
1	1.156	1.480	7.647	11	835	1.084	5.565	21	3.199	5.347	24.747
2	2.989	4.957	26.590	12	3.629	6.203	29.627	22	3.768	6.689	31.291
3	1.430	2.001	9.799	13	3.356	5.881	29.580	23	3.255	5.519	25.454
4	907	1.190	5.841	14	3.286	5.827	30.549	24	1.450	1.991	8.659
5	4.001	7.034	33.417	15	3.218	5.510	28.916	25	837	1.062	4.855
6	3.336	5.897	27.552	16	2.635	4.614	22.255	26	3.234	5.719	26.812
7	3.218	5.646	27.206	17	1.346	1.901	9.006	27	2.948	4.995	24.315
8	3.233	5.616	27.945	18	869	1.094	5.170	28	3.175	5.384	26.481
9	2.727	4.775	23.500	19	3.223	5.603	26.321	29	3.229	5.498	26.162
10	1.340	1.899	9.764	20	3.025	5.268	24.918	30	3.240	5.546	28.246

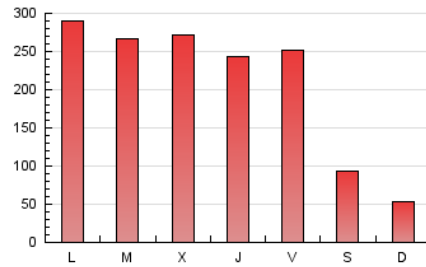
4. Gráficas (Nacional e Internacional)

4.1 Por día de la semana (promedio)

N. únicos / Visitas (x 100)

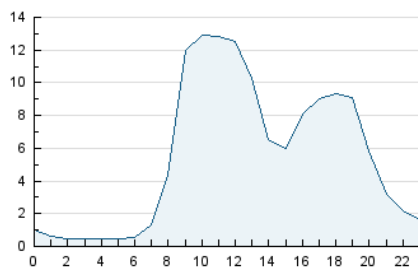


Páginas (x 100)

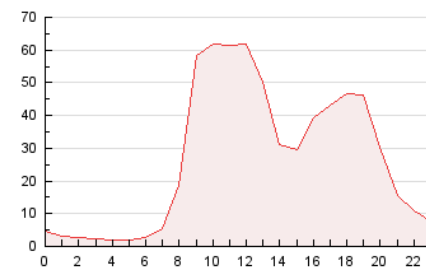


4.2 Por franja horaria (promedio)

Visitas (x 1000)

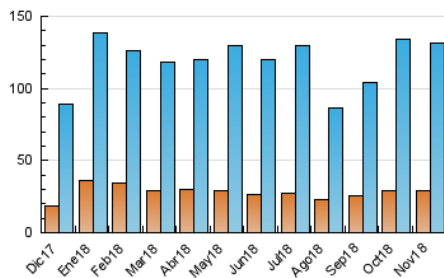


Páginas (x 1000)

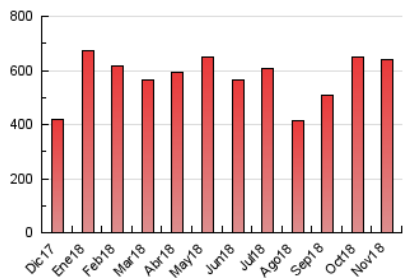


4.3 Por meses

N. únicos / Visitas (x 1000)



Páginas (x 1000)





## INFORMACION Y CONTROL DE PUBLICACIONES, S.A.

Velázquez, 46, 1º Drcha - Tel. 91 435 00 32 Fax 91 435 96 05 - 28001 - MADRID  
 Entença, 218 Entr. 7 - Tel 93 439 24 18 Fax 93 419 25 34 - 08029 - BARCELONA

### Anexo - Tráfico Nacional

**Título:** FARMACEUTICS  
**URL Primaria:** http://www.cofb.net  
**Editor:** Col·legi de Farmacèutics de la Província de Barcelona  
**Domicilio:** Girona, 64  
**Ciudad:** 08009 BARCELONA  
**Teléfono:** 93 244 07 10  
**Fax:** 93 245 44 31  
**E-mail:** cofb@cofb.net  
**Clasificación:** Información Corporativa  
**Sub-Clasificación:** Información Corporativa



#### 1. Cifras totales y promedios (Nacional)

MES - AÑO	NAVEGADORES UNICOS	VISITAS	PAGINAS
Noviembre - 2018	28.139	130.173	634.983
<b>PROMEDIO DIARIO</b>	<b>2.576</b>	<b>4.339</b>	<b>21.166</b>
<b>PROMEDIO LUNES-VIERNES</b>	<b>3.106</b>	<b>5.365</b>	<b>26.206</b>
<b>PROMEDIO SABADO-DOMINGO</b>	<b>1.119</b>	<b>1.518</b>	<b>7.306</b>
<b>PAGINAS / VISITAS</b>	<b>4,88</b>		
<b>DURACION MEDIA VISITAS</b>	<b>0:04:03</b>		
<b>DURACION MEDIA PAGINAS</b>	<b>0:01:03</b>		

#### 2. Secciones (Nacional)

	PAGINAS	%
<b>HOME</b>	90.927	14.32 %
<b>RESTO</b>	544.056	85.68 %

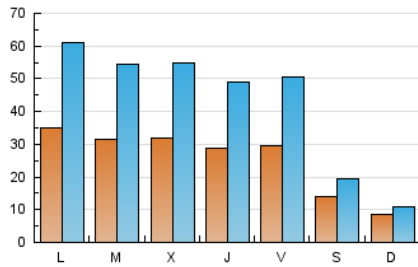
#### 3. Por día del mes (Nacional)

Día	N. únicos	Visitas	Páginas	Día	N. únicos	Visitas	Páginas	Día	N. únicos	Visitas	Páginas
1	1.140	1.463	7.580	11	829	1.077	5.546	21	3.162	5.299	24.599
2	2.965	4.928	26.492	12	3.595	6.159	29.502	22	3.735	6.644	31.169
3	1.423	1.992	9.766	13	3.315	5.829	29.485	23	3.221	5.479	25.320
4	899	1.179	5.793	14	3.253	5.787	30.416	24	1.443	1.984	8.651
5	3.962	6.986	33.262	15	3.172	5.455	28.773	25	824	1.049	4.817
6	3.301	5.846	27.386	16	2.606	4.570	22.135	26	3.198	5.670	26.685
7	3.175	5.589	26.959	17	1.341	1.894	8.991	27	2.916	4.950	24.214
8	3.197	5.567	27.767	18	860	1.084	5.151	28	3.135	5.333	26.350
9	2.693	4.731	23.364	19	3.184	5.555	26.107	29	3.199	5.462	26.037
10	1.329	1.884	9.734	20	2.994	5.222	24.791	30	3.211	5.506	28.141

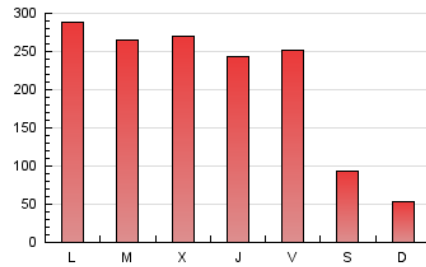
4. Gráficas (Nacional)

4.1 Por día de la semana (promedio)

N. únicos / Visitas (x 100)

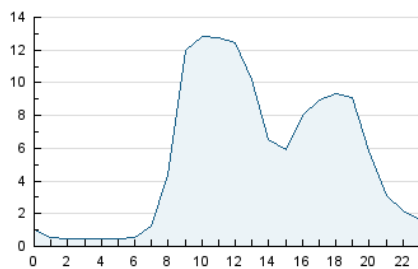


Páginas (x 100)

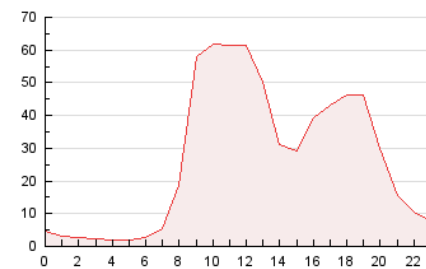


4.2 Por franja horaria (promedio)

Visitas (x 1000)

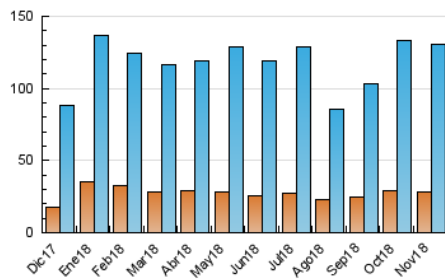


Páginas (x 1000)

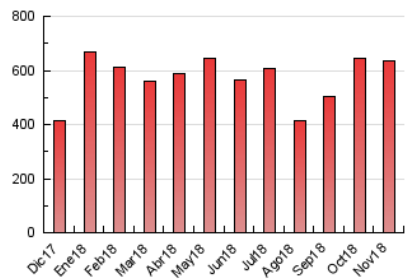


4.3 Por meses

N. únicos / Visitas (x 1000)



Páginas (x 1000)



## 5. Observaciones

Este Medio Electrónico de Comunicación ha sido medido por la herramienta Google Analytics de Google

## 6. Definiciones básicas (Para más información ver Normas Técnicas para el Control de los Medios Electrónicos de Comunicación)

### Página Vista:

Conjunto de ficheros enviado a un usuario como resultado de una petición del mismo recibida por el servidor. Cuando la página está formada por varios marcos (frames), el conjunto de los mismos tendrá, a efectos de cómputo, la consideración de una página unitaria.

### Visita:

Una secuencia ininterrumpida de páginas servidas a un usuario válido. Si dicho usuario no realiza peticiones de páginas en un periodo de tiempo (30 min) la siguiente petición constituirá el inicio de una nueva visita.

### Navegador Único:

Total de combinaciones únicas de una dirección IP y un identificador adicional. Los medios pueden utilizar cookies o el Identificador de Alta de registro.

### Duración Página Vista:

Tiempo acumulado en segundos de todas las páginas vistas (en visitas de dos o más páginas vistas), dividido por el número total de páginas vistas.

### Duración Visita:

Tiempo en segundos de todas las visitas de dos o más páginas vistas, dividido por el número total de visitas de dos o más páginas vistas.

### Tráfico nacional:

Audiencia/difusión correspondiente a España medida en base a los datos de las direcciones IP registradas por el sistema de medición.

## 7. Opinión

De OJDinteractiva, la división de INFORMACIÓN Y CONTROL DE PUBLICACIONES S.A.:

Hemos examinado la información facilitada por el editor del medio electrónico para el periodo que comprende la presente certificación.

Nuestro examen se ha realizado de acuerdo con las normas y procedimientos establecidos en las Normas Técnicas para el Control de los Medios Electrónicos de Comunicación.

En nuestra opinión, la presente acta presenta razonablemente la difusión/audiencia registrada por este medio electrónico.

### ADVERTENCIA:

El trabajo de OJDinteractiva, la división de INFORMACIÓN Y CONTROL DE PUBLICACIONES S.A (INTROL) se limita a la realización de pruebas para la revisión de los datos de recuento suministrados por el editor con la finalidad de expresar una opinión sobre la razonabilidad de dichos datos de acuerdo con las Normas Técnicas para el control de los MEC.

Por tanto, INTROL no acepta responsabilidad alguna por las inexactitudes o errores que puedan existir en los datos de recuento. Tampoco acepta ninguna responsabilidad por la falsedad en los datos de recuento recibidos del editor, ni por otros datos de medición que no están incluidos en el análisis.

Diciembre - 2018

OJDinteractiva