



## INFORMACION Y CONTROL DE PUBLICACIONES, S.A.

Velázquez, 46, 1º Drcha - Tel. 91 435 00 32 Fax 91 435 96 05 - 28001 - MADRID  
 Entença, 218 Entr. 7 - Tel 93 439 24 18 Fax 93 419 25 34 - 08029 - BARCELONA

**Título:** FARMACEUTICS  
**URL Primaria:** http://www.cofb.net  
**Editor:** Col·legi de Farmacèutics de la Província de Barcelona  
**Domicilio:** Girona, 64  
**Ciudad:** 08009 BARCELONA  
**Teléfono:** 93 244 07 10  
**Fax:** 93 245 44 31  
**E-mail:** cofb@cofb.net  
**Clasificación:** Información Corporativa  
**Sub-Clasificación:** Información Corporativa



### 1. Cifras totales y promedios (Nacional e Internacional)

MES - AÑO	NAVEGADORES UNICOS	VISITAS	PAGINAS
Septiembre - 2019	18.910	83.986	386.876
<b>PROMEDIO DIARIO</b>	<b>1.673</b>	<b>2.800</b>	<b>12.896</b>
<b>PROMEDIO LUNES-VIERNES</b>	2.075	3.568	16.357
<b>PROMEDIO SABADO-DOMINGO</b>	737	1.007	4.821
<b>PAGINAS / VISITAS</b>	4,61		
<b>DURACION MEDIA VISITAS</b>	0:03:39		
<b>DURACION MEDIA PAGINAS</b>	0:01:01		

### 2. Secciones (Nacional e Internacional)

	PAGINAS	%
<b>HOME</b>	47.745	12.34 %
<b>RESTO</b>	339.131	87.66 %

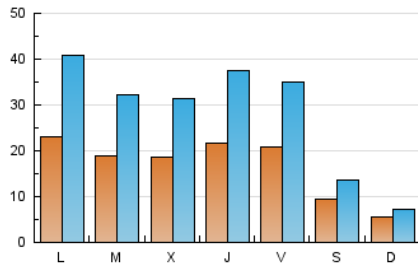
### 3. Por día del mes (Nacional e Internacional)

Día	N. únicos	Visitas	Páginas	Día	N. únicos	Visitas	Páginas	Día	N. únicos	Visitas	Páginas
1	627	815	4.476	11	684	871	4.216	21	939	1.330	5.938
2	2.599	4.738	23.813	12	2.090	3.540	15.024	22	544	714	3.427
3	2.117	3.708	18.627	13	2.271	3.728	17.394	23	2.119	3.665	16.003
4	2.126	3.611	15.999	14	977	1.404	6.500	24	1.391	2.226	10.174
5	1.973	3.398	15.332	15	525	682	3.412	25	2.485	4.204	18.298
6	1.866	3.056	13.971	16	2.202	3.853	17.493	26	2.492	4.320	18.627
7	897	1.285	6.180	17	2.040	3.615	16.688	27	2.218	3.790	16.462
8	555	681	3.551	18	2.138	3.817	17.731	28	977	1.402	6.349
9	1.882	3.338	14.997	19	2.109	3.707	17.244	29	591	752	3.553
10	1.983	3.386	14.664	20	2.024	3.460	16.945	30	2.757	4.890	23.788

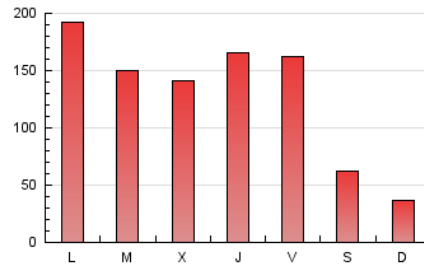
4. Gráficas (Nacional e Internacional)

4.1 Por día de la semana (promedio)

N. únicos / Visitas (x 100)

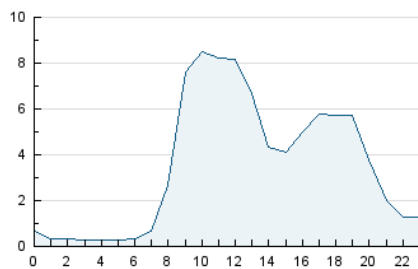


Páginas (x 100)

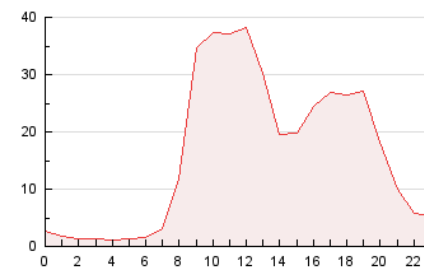


4.2 Por franja horaria (promedio)

Visitas (x 1000)

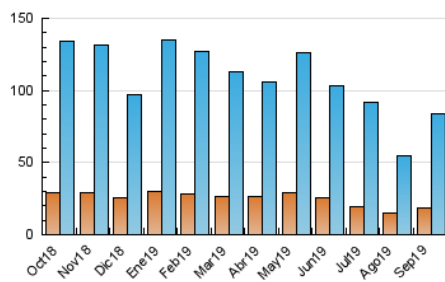


Páginas (x 1000)

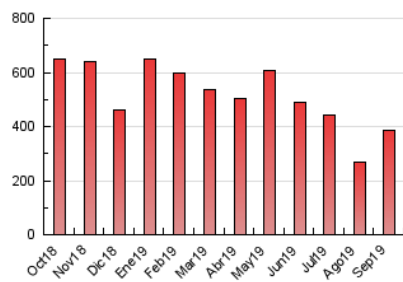


4.3 Por meses

N. únicos / Visitas (x 1000)



Páginas (x 1000)





## INFORMACION Y CONTROL DE PUBLICACIONES, S.A.

Velázquez, 46, 1º Drcha - Tel. 91 435 00 32 Fax 91 435 96 05 - 28001 - MADRID  
 Entença, 218 Entr. 7 - Tel 93 439 24 18 Fax 93 419 25 34 - 08029 - BARCELONA

### Anexo - Tráfico Nacional

**Título:** FARMACEUTICS  
**URL Primaria:** http://www.cofb.net  
**Editor:** Col·legi de Farmacèutics de la Província de Barcelona  
**Domicilio:** Girona, 64  
**Ciudad:** 08009 BARCELONA  
**Teléfono:** 93 244 07 10  
**Fax:** 93 245 44 31  
**E-mail:** cofb@cofb.net  
**Clasificación:** Información Corporativa  
**Sub-Clasificación:** Información Corporativa



#### 1. Cifras totales y promedios (Nacional)

MES - AÑO	NAVEGADORES UNICOS	VISITAS	PAGINAS
Septiembre - 2019	18.073	82.877	384.356
<b>PROMEDIO DIARIO</b>	<b>1.641</b>	<b>2.763</b>	<b>12.812</b>
<b>PROMEDIO LUNES-VIERNES</b>	<b>2.040</b>	<b>3.527</b>	<b>16.255</b>
<b>PROMEDIO SABADO-DOMINGO</b>	<b>710</b>	<b>979</b>	<b>4.777</b>
<b>PAGINAS / VISITAS</b>	<b>4,64</b>		
<b>DURACION MEDIA VISITAS</b>	<b>0:03:41</b>		
<b>DURACION MEDIA PAGINAS</b>	<b>0:01:01</b>		

#### 2. Secciones (Nacional)

	PAGINAS	%
<b>HOME</b>	47.533	12.37 %
<b>RESTO</b>	336.823	87.63 %

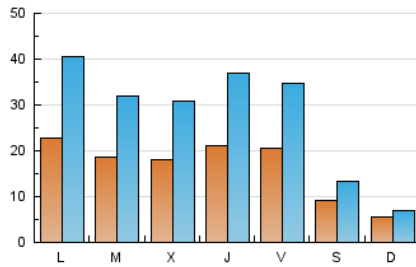
#### 3. Por día del mes (Nacional)

Día	N. únicos	Visitas	Páginas	Día	N. únicos	Visitas	Páginas	Día	N. únicos	Visitas	Páginas
1	602	790	4.394	11	657	843	4.162	21	892	1.283	5.877
2	2.562	4.691	23.656	12	2.026	3.469	14.886	22	517	687	3.391
3	2.083	3.666	18.493	13	2.242	3.691	17.307	23	2.098	3.641	15.931
4	2.055	3.532	15.834	14	974	1.400	6.482	24	1.373	2.208	10.147
5	1.910	3.321	15.161	15	524	681	3.402	25	2.426	4.140	18.145
6	1.832	3.012	13.842	16	2.192	3.834	17.407	26	2.457	4.277	18.465
7	854	1.241	6.124	17	2.035	3.608	16.669	27	2.171	3.737	16.379
8	507	631	3.499	18	2.126	3.800	17.689	28	958	1.383	6.316
9	1.848	3.292	14.866	19	2.092	3.688	17.181	29	558	717	3.506
10	1.947	3.349	14.602	20	1.975	3.407	16.874	30	2.731	4.858	23.669

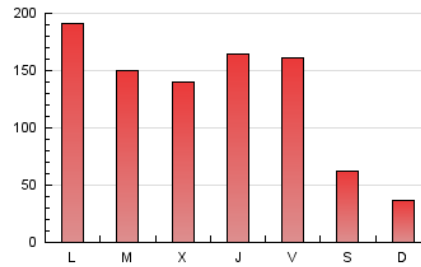
4. Gráficas (Nacional)

4.1 Por día de la semana (promedio)

N. únicos / Visitas (x 100)

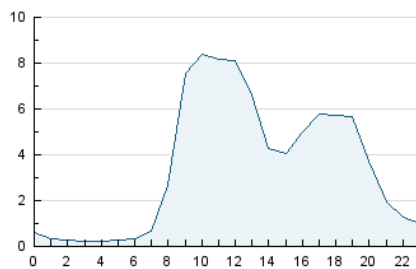


Páginas (x 100)

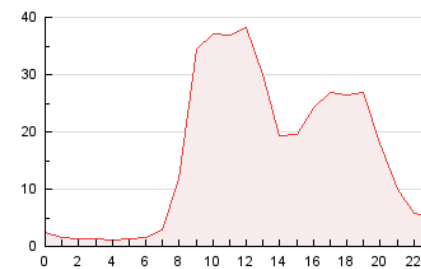


4.2 Por franja horaria (promedio)

Visitas (x 1000)

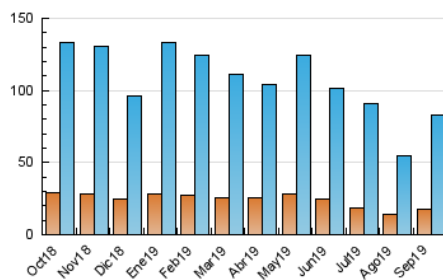


Páginas (x 1000)

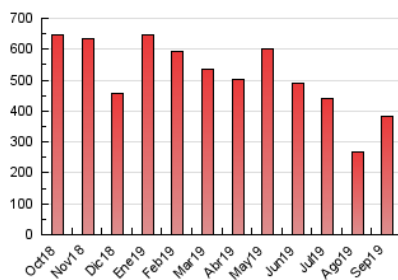


4.3 Por meses

N. únicos / Visitas (x 1000)



Páginas (x 1000)



## 5. Observaciones

Este Medio Electrónico de Comunicación ha sido medido por la herramienta Google Analytics de Google

## 6. Definiciones básicas (Para más información ver Normas Técnicas para el Control de los Medios Electrónicos de Comunicación)

### Página Vista:

Conjunto de ficheros enviado a un usuario como resultado de una petición del mismo recibida por el servidor. Cuando la página está formada por varios marcos (frames), el conjunto de los mismos tendrá, a efectos de cómptuo, la consideración de una página unitaria.

### Visita:

Una secuencia ininterrumpida de páginas servidas a un usuario válido. Si dicho usuario no realiza peticiones de páginas en un periodo de tiempo (30 min) la siguiente petición constituirá el inicio de una nueva visita.

### Navegador Único:

Total de combinaciones únicas de una dirección IP y un identificador adicional. Los medios pueden utilizar cookies o el Identificador de Alta de registro.

### Duración Página Vista:

Tiempo acumulado en segundos de todas las páginas vistas (en visitas de dos o más páginas vistas), dividido por el número total de páginas vistas.

### Duración Visita:

Tiempo en segundos de todas las visitas de dos o más páginas vistas, dividido por el número total de visitas de dos o más páginas vistas.

### Tráfico nacional:

Audiencia/difusión correspondiente a España medida en base a los datos de las direcciones IP registradas por el sistema de medición.

## 7. Opinión

De OJDinteractiva, la división de INFORMACIÓN Y CONTROL DE PUBLICACIONES S.A.:

Hemos examinado la información facilitada por el editor del medio electrónico para el periodo que comprende la presente certificación.

Nuestro examen se ha realizado de acuerdo con las normas y procedimientos establecidos en las Normas Técnicas para el Control de los Medios Electrónicos de Comunicación.

En nuestra opinión, la presente acta presenta razonablemente la difusión/audiencia registrada por este medio electrónico.

### ADVERTENCIA:

El trabajo de OJDinteractiva, la división de INFORMACIÓN Y CONTROL DE PUBLICACIONES S.A (INTROL) se limita a la realización de pruebas para la revisión de los datos de recuento suministrados por el editor con la finalidad de expresar una opinión sobre la razonabilidad de dichos datos de acuerdo con las Normas Técnicas para el control de los MEC.

Por tanto, INTROL no acepta responsabilidad alguna por las inexactitudes o errores que puedan existir en los datos de recuento. Tampoco acepta ninguna responsabilidad por la falsedad en los datos de recuento recibidos del editor, ni por otros datos de medición que no están incluidos en el análisis.

Octubre - 2019

OJDinteractiva