



INFORMACION Y CONTROL DE PUBLICACIONES, S.A.

Velázquez, 46, 1º Drcha - Tel. 91 435 00 32 Fax 91 435 96 05 - 28001 - MADRID
 Entença, 218 Entr. 7 - Tel 93 439 24 18 Fax 93 419 25 34 - 08029 - BARCELONA

Título: FARMACEUTICS
URL Primaria: http://www.cofb.net
Editor: Col·legi de Farmacèutics de la Província de Barcelona
Domicilio: Girona, 64
Ciudad: 08009 BARCELONA
Teléfono: 93 244 07 10
Fax: 93 245 44 31
E-mail: cofb@cofb.net
Clasificación: Información Corporativa
Sub-Clasificación: Información Corporativa



1. Cifras totales y promedios (Nacional e Internacional)

MES - AÑO	NAVEGADORES UNICOS	VISITAS	PAGINAS
Febrero - 2017	18.818	110.233	527.274
PROMEDIO DIARIO	2.201	3.937	18.831
PROMEDIO LUNES-VIERNES	2.751	5.024	24.154
PROMEDIO SABADO-DOMINGO	825	1.219	5.525
PAGINAS / VISITAS	4,78		
DURACION MEDIA VISITAS	0:04:31		
DURACION MEDIA PAGINAS	0:01:12		

2. Secciones (Nacional e Internacional)

	PAGINAS	%
HOME	86.361	16.38 %
RESTO	440.913	83.62 %

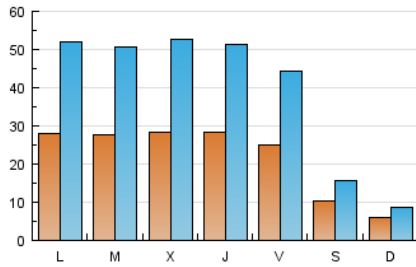
3. Por día del mes (Nacional e Internacional)

Día	N. únicos	Visitas	Páginas	Día	N. únicos	Visitas	Páginas	Día	N. únicos	Visitas	Páginas
1	3.389	6.245	31.684	11	1.029	1.577	7.052	21	2.508	4.654	22.721
2	2.946	5.275	25.596	12	642	914	4.200	22	2.628	4.922	23.329
3	2.618	4.652	20.760	13	2.837	5.177	25.730	23	2.708	4.931	23.553
4	1.098	1.672	7.385	14	2.702	4.920	23.129	24	2.481	4.496	21.183
5	648	895	3.802	15	2.749	5.057	24.172	25	1.020	1.551	6.803
6	2.958	5.492	25.586	16	3.033	5.474	26.784	26	549	782	3.704
7	2.719	5.006	23.887	17	2.458	4.267	19.892	27	2.821	5.194	26.055
8	2.623	4.802	23.257	18	1.008	1.493	6.903	28	3.104	5.707	29.028
9	2.680	4.920	22.541	19	604	868	4.354				
10	2.429	4.373	20.961	20	2.633	4.917	23.223				

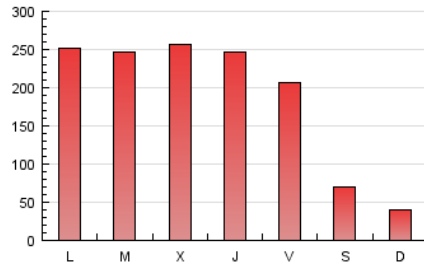
4. Gráficas (Nacional e Internacional)

4.1 Por día de la semana (promedio)

N. únicos / Visitas (x 100)

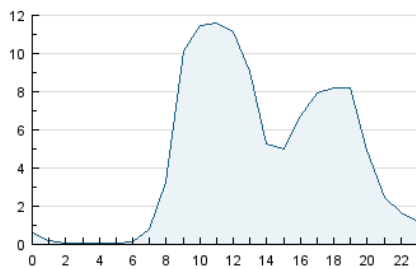


Páginas (x 100)

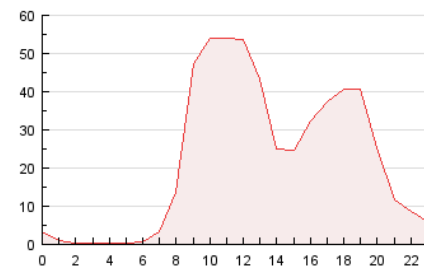


4.2 Por franja horaria (promedio)

Visitas (x 1000)

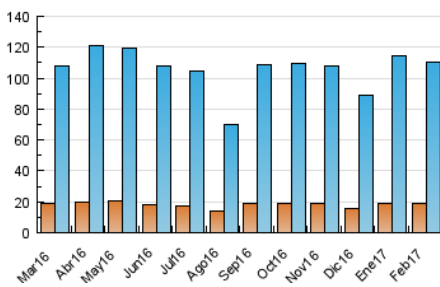


Páginas (x 1000)

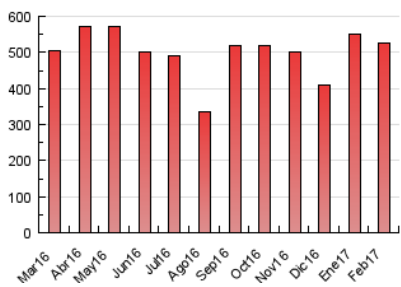


4.3 Por meses

N. únicos / Visitas (x 1000)



Páginas (x 1000)





INFORMACION Y CONTROL DE PUBLICACIONES, S.A.

Velázquez, 46, 1º Drcha - Tel. 91 435 00 32 Fax 91 435 96 05 - 28001 - MADRID
 Entença, 218 Entr. 7 - Tel 93 439 24 18 Fax 93 419 25 34 - 08029 - BARCELONA

Anexo - Tráfico Nacional

Título: FARMACEUTICS
URL Primaria: http://www.cofb.net
Editor: Col·legi de Farmacèutics de la Província de Barcelona
Domicilio: Girona, 64
Ciudad: 08009 BARCELONA
Teléfono: 93 244 07 10
Fax: 93 245 44 31
E-mail: cofb@cofb.net
Clasificación: Información Corporativa
Sub-Clasificación: Información Corporativa



1. Cifras totales y promedios (Nacional)

MES - AÑO	NAVEGADORES UNICOS	VISITAS	PAGINAS
Febrero - 2017	18.451	109.562	524.492
PROMEDIO DIARIO	2.181	3.913	18.732
PROMEDIO LUNES-VIERNES	2.728	4.995	24.033
PROMEDIO SABADO-DOMINGO	814	1.207	5.479
PAGINAS / VISITAS	4,79		
DURACION MEDIA VISITAS	0:04:32		
DURACION MEDIA PAGINAS	0:01:12		

2. Secciones (Nacional)

	PAGINAS	%
HOME	86.016	16.40 %
RESTO	438.476	83.60 %

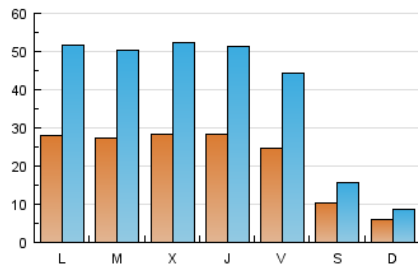
3. Por día del mes (Nacional)

Día	N. únicos	Visitas	Páginas	Día	N. únicos	Visitas	Páginas	Día	N. únicos	Visitas	Páginas
1	3.369	6.223	31.582	11	1.024	1.570	7.035	21	2.495	4.635	22.627
2	2.921	5.244	25.405	12	637	907	4.186	22	2.600	4.885	23.197
3	2.601	4.630	20.683	13	2.814	5.148	25.552	23	2.691	4.913	23.501
4	1.087	1.660	7.351	14	2.676	4.888	23.002	24	2.461	4.470	21.078
5	629	875	3.748	15	2.719	5.017	23.978	25	1.006	1.537	6.768
6	2.922	5.444	25.441	16	2.998	5.432	26.623	26	537	770	3.651
7	2.691	4.972	23.737	17	2.442	4.249	19.793	27	2.805	5.170	25.924
8	2.601	4.775	23.189	18	1.000	1.482	6.821	28	3.075	5.668	28.812
9	2.665	4.901	22.487	19	593	855	4.268				
10	2.403	4.345	20.893	20	2.616	4.897	23.160				

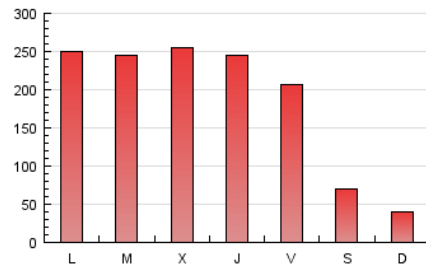
4. Gráficas (Nacional)

4.1 Por día de la semana (promedio)

N. únicos / Visitas (x 100)

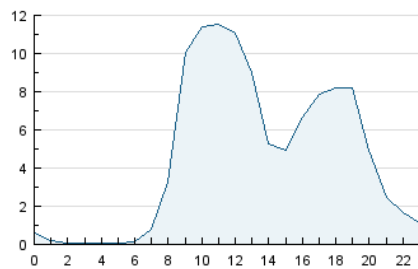


Páginas (x 100)

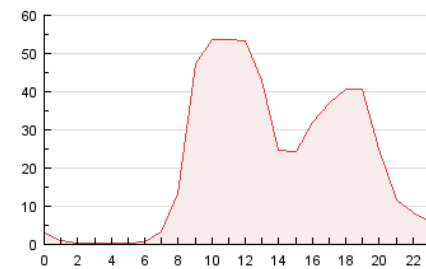


4.2 Por franja horaria (promedio)

Visitas (x 1000)

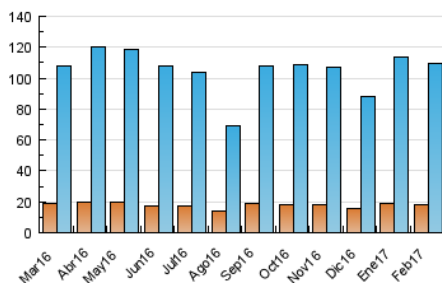


Páginas (x 1000)

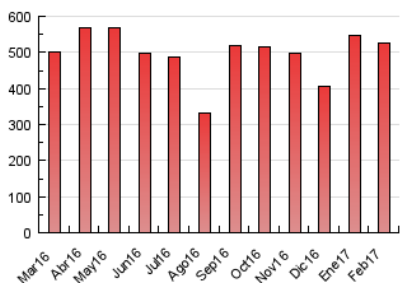


4.3 Por meses

N. únicos / Visitas (x 1000)



Páginas (x 1000)



5. Observaciones

Este Medio Electrónico de Comunicación ha sido medido por la herramienta Google Analytics de Google

6. Definiciones básicas (Para más información ver Normas Técnicas para el Control de los Medios Electrónicos de Comunicación)

Página Vista:

Conjunto de ficheros enviado a un usuario como resultado de una petición del mismo recibida por el servidor. Cuando la página está formada por varios marcos (frames), el conjunto de los mismos tendrá, a efectos de cómptuo, la consideración de una página unitaria.

Visita:

Una secuencia ininterrumpida de páginas servidas a un usuario válido. Si dicho usuario no realiza peticiones de páginas en un periodo de tiempo (30 min) la siguiente petición constituirá el inicio de una nueva visita.

Navegador Único:

Total de combinaciones únicas de una dirección IP y un identificador adicional. Los medios pueden utilizar cookies o el Identificador de Alta de registro.

Duración Página Vista:

Tiempo acumulado en segundos de todas las páginas vistas (en visitas de dos o más páginas vistas), dividido por el número total de páginas vistas.

Duración Visita:

Tiempo en segundos de todas las visitas de dos o más páginas vistas, dividido por el número total de visitas de dos o más páginas vistas.

Tráfico nacional:

Audiencia/difusión correspondiente a España medida en base a los datos de las direcciones IP registradas por el sistema de medición.

7. Opinión

De OJDinteractiva, la división de INFORMACIÓN Y CONTROL DE PUBLICACIONES S.A.:

Hemos examinado la información facilitada por el editor del medio electrónico para el periodo que comprende la presente certificación.

Nuestro examen se ha realizado de acuerdo con las normas y procedimientos establecidos en las Normas Técnicas para el Control de los Medios Electrónicos de Comunicación.

En nuestra opinión, la presente acta presenta razonablemente la difusión/audiencia registrada por este medio electrónico.

ADVERTENCIA:

El trabajo de OJDinteractiva, la división de INFORMACIÓN Y CONTROL DE PUBLICACIONES S.A (INTROL) se limita a la realización de pruebas para la revisión de los datos de recuento suministrados por el editor con la finalidad de expresar una opinión sobre la razonabilidad de dichos datos de acuerdo con las Normas Técnicas para el control de los MEC.

Por tanto, INTROL no acepta responsabilidad alguna por las inexactitudes o errores que puedan existir en los datos de recuento. Tampoco acepta ninguna responsabilidad por la falsedad en los datos de recuento recibidos del editor, ni por otros datos de medición que no están incluidos en el análisis.

Marzo - 2017

OJDinteractiva