



## INFORMACION Y CONTROL DE PUBLICACIONES, S.A.

Velázquez, 46, 1º Drcha - Tel. 91 435 00 32 Fax 91 435 96 05 - 28001 - MADRID  
 Entença, 218 Entr. 7 - Tel 93 439 24 18 Fax 93 419 25 34 - 08029 - BARCELONA

**Título:** THEOBJECTIVE.COM  
**URL Primaria:** http://theobjective.com  
**Editor:** The Objective Media, S.L.  
**Domicilio:** Plaza Santa Ana 6, 3º Izq.  
**Ciudad:** 28012 MADRID  
**Teléfono:** 917 523 201  
**Fax:**  
**E-mail:**  
**Clasificación:** Noticias e Información  
**Sub-Clasificación:** Noticias globales y actualidad

**THEOBJECTIVE**  
 Las noticias del día en imágenes

### 1. Cifras totales y promedios (Nacional e Internacional)

MES - AÑO	NAVEGADORES UNICOS	VISITAS	PAGINAS
Diciembre - 2018	253.770	324.271	887.265
<b>PROMEDIO DIARIO</b>	<b>9.666</b>	<b>10.460</b>	<b>28.621</b>
<b>PROMEDIO LUNES-VIERNES</b>	10.140	10.997	30.115
<b>PROMEDIO SABADO-DOMINGO</b>	8.669	9.334	25.485
<b>PAGINAS / VISITAS</b>	2,74		
<b>DURACION MEDIA VISITAS</b>	0:01:45		
<b>DURACION MEDIA PAGINAS</b>	0:01:00		

### 2. Secciones (Nacional e Internacional)

	PAGINAS	%
<b>HOME</b>	15.669	1.77 %
<b>RESTO</b>	871.596	98.23 %

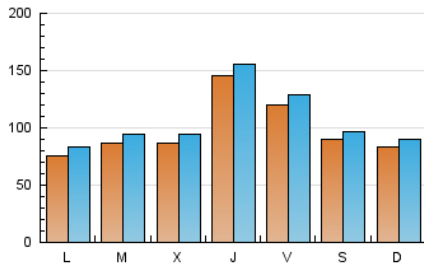
### 3. Por día del mes (Nacional e Internacional)

Día	N. únicos	Visitas	Páginas	Día	N. únicos	Visitas	Páginas	Día	N. únicos	Visitas	Páginas
1	6.563	7.176	20.617	11	8.705	9.551	25.980	21	19.170	20.018	48.267
2	7.360	7.943	20.864	12	8.119	9.044	29.607	22	10.702	11.475	27.349
3	7.260	8.100	21.550	13	18.641	19.939	56.089	23	10.037	10.643	26.809
4	8.534	9.467	23.018	14	9.741	10.630	27.875	24	8.480	9.076	22.346
5	7.432	8.161	33.904	15	5.697	6.313	17.114	25	7.887	8.642	21.555
6	7.167	7.815	21.322	16	7.965	8.528	22.995	26	10.337	11.311	28.825
7	8.290	9.140	22.922	17	8.981	9.872	26.095	27	9.676	10.726	27.804
8	7.560	8.203	20.888	18	9.322	10.147	26.006	28	10.585	11.575	47.683
9	5.518	6.114	15.679	19	8.656	9.430	24.237	29	14.239	15.060	48.534
10	7.215	7.985	21.215	20	22.931	23.885	57.603	30	11.053	11.883	33.997
								31	5.816	6.419	18.516

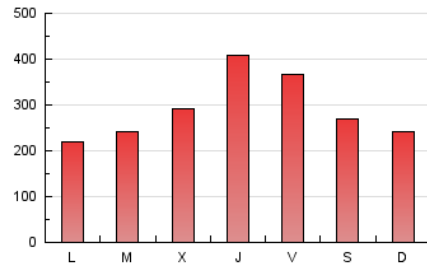
4. Gráficas (Nacional e Internacional)

4.1 Por día de la semana (promedio)

N. únicos / Visitas (x 100)



Páginas (x 100)

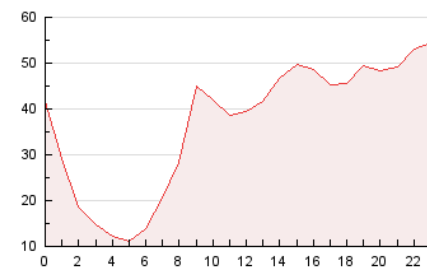


4.2 Por franja horaria (promedio)

Visitas (x 1000)

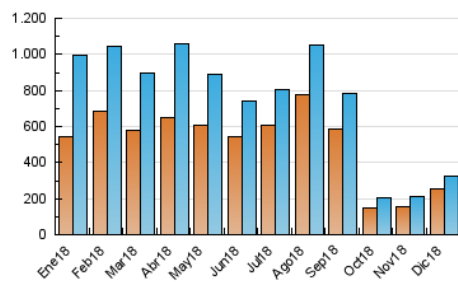


Páginas (x 1000)

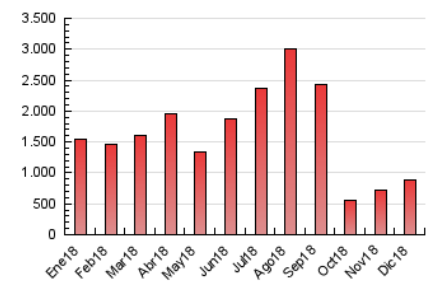


4.3 Por meses

N. únicos / Visitas (x 1000)



Páginas (x 1000)





## INFORMACION Y CONTROL DE PUBLICACIONES, S.A.

Velázquez, 46, 1º Drcha - Tel. 91 435 00 32 Fax 91 435 96 05 - 28001 - MADRID  
 Entença, 218 Entr. 7 - Tel 93 439 24 18 Fax 93 419 25 34 - 08029 - BARCELONA

### Anexo - Tráfico Nacional

**Título:** THEOBJECTIVE.COM  
**URL Primaria:** http://theobjective.com  
**Editor:** The Objective Media, S.L.  
**Domicilio:** Plaza Santa Ana 6, 3º Izq.  
**Ciudad:** 28012 MADRID  
**Teléfono:** 917 523 201  
**Fax:**  
**E-mail:**  
**Clasificación:** Noticias e Información  
**Sub-Clasificación:** Noticias globales y actualidad

**THEOBJECTIVE**  
 Las noticias del día en imágenes

#### 1. Cifras totales y promedios (Nacional)

MES - AÑO	NAVEGADORES UNICOS	VISITAS	PAGINAS
Diciembre - 2018	193.518	249.732	699.615
<b>PROMEDIO DIARIO</b>	<b>7.446</b>	<b>8.056</b>	<b>22.568</b>
<b>PROMEDIO LUNES-VIERNES</b>	<b>7.787</b>	<b>8.449</b>	<b>23.799</b>
<b>PROMEDIO SABADO-DOMINGO</b>	<b>6.731</b>	<b>7.230</b>	<b>19.983</b>
<b>PAGINAS / VISITAS</b>	<b>2,80</b>		
<b>DURACION MEDIA VISITAS</b>	<b>0:01:46</b>		
<b>DURACION MEDIA PAGINAS</b>	<b>0:00:59</b>		

#### 2. Secciones (Nacional)

	PAGINAS	%
<b>HOME</b>	13.466	1.92 %
<b>RESTO</b>	686.149	98.08 %

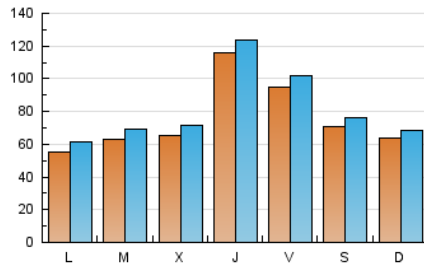
#### 3. Por día del mes (Nacional)

Día	N. únicos	Visitas	Páginas	Día	N. únicos	Visitas	Páginas	Día	N. únicos	Visitas	Páginas
1	4.616	5.015	14.382	11	5.778	6.316	17.013	21	16.344	17.061	41.532
2	5.266	5.654	14.692	12	6.174	6.869	23.901	22	8.952	9.570	22.765
3	5.057	5.639	15.638	13	14.120	15.087	44.419	23	8.191	8.689	22.183
4	5.912	6.625	15.877	14	6.620	7.238	19.655	24	6.680	7.172	17.894
5	5.060	5.610	26.764	15	4.094	4.557	12.749	25	6.354	6.994	17.568
6	4.895	5.360	14.846	16	5.586	5.991	16.534	26	8.300	9.141	23.779
7	6.295	6.897	17.539	17	6.643	7.332	19.904	27	7.803	8.675	23.018
8	5.656	6.155	15.460	18	7.252	7.848	20.153	28	8.709	9.579	42.060
9	3.614	4.004	10.487	19	6.484	7.082	18.752	29	12.023	12.695	41.786
10	5.089	5.626	15.025	20	19.641	20.490	49.940	30	9.315	9.974	28.790
								31	4.309	4.787	14.510

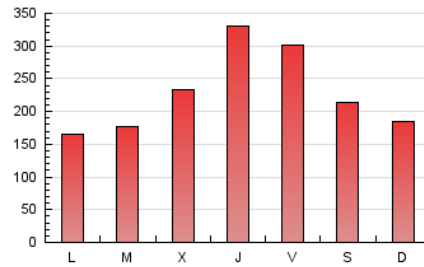
#### 4. Gráficas (Nacional)

##### 4.1 Por día de la semana (promedio)

N. únicos / Visitas (x 100)

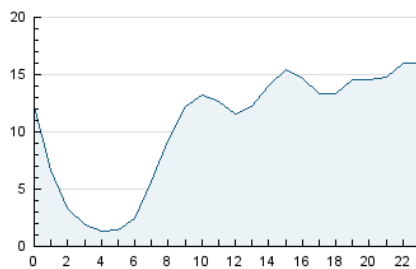


Páginas (x 100)

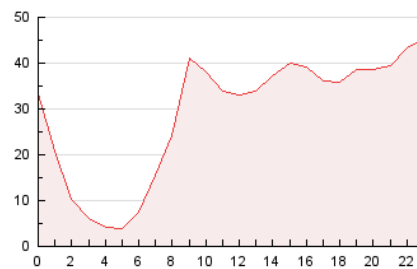


##### 4.2 Por franja horaria (promedio)

Visitas (x 1000)

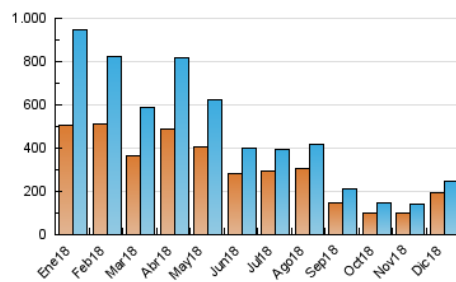


Páginas (x 1000)

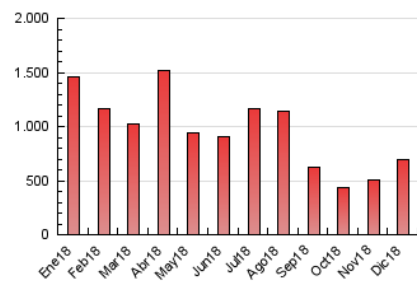


##### 4.3 Por meses

N. únicos / Visitas (x 1000)



Páginas (x 1000)



## 5. Observaciones

Este Medio Electrónico de Comunicación ha sido medido por la herramienta Google Analytics de Google

## 6. Definiciones básicas (Para más información ver Normas Técnicas para el Control de los Medios Electrónicos de Comunicación)

### Página Vista:

Conjunto de ficheros enviado a un usuario como resultado de una petición del mismo recibida por el servidor. Cuando la página está formada por varios marcos (frames), el conjunto de los mismos tendrá, a efectos de cómputo, la consideración de una página unitaria.

### Visita:

Una secuencia ininterrumpida de páginas servidas a un usuario válido. Si dicho usuario no realiza peticiones de páginas en un periodo de tiempo (30 min) la siguiente petición constituirá el inicio de una nueva visita.

### Navegador Único:

Total de combinaciones únicas de una dirección IP y un identificador adicional. Los medios pueden utilizar cookies o el Identificador de Alta de registro.

### Duración Página Vista:

Tiempo acumulado en segundos de todas las páginas vistas (en visitas de dos o más páginas vistas), dividido por el número total de páginas vistas.

### Duración Visita:

Tiempo en segundos de todas las visitas de dos o más páginas vistas, dividido por el número total de visitas de dos o más páginas vistas.

### Tráfico nacional:

Audiencia/difusión correspondiente a España medida en base a los datos de las direcciones IP registradas por el sistema de medición.

## 7. Opinión

De OJDinteractiva, la división de INFORMACIÓN Y CONTROL DE PUBLICACIONES S.A.:

Hemos examinado la información facilitada por el editor del medio electrónico para el periodo que comprende la presente certificación.

Nuestro examen se ha realizado de acuerdo con las normas y procedimientos establecidos en las Normas Técnicas para el Control de los Medios Electrónicos de Comunicación.

En nuestra opinión, la presente acta presenta razonablemente la difusión/audiencia registrada por este medio electrónico.

### ADVERTENCIA:

El trabajo de OJDinteractiva, la división de INFORMACIÓN Y CONTROL DE PUBLICACIONES S.A (INTROL) se limita a la realización de pruebas para la revisión de los datos de recuento suministrados por el editor con la finalidad de expresar una opinión sobre la razonabilidad de dichos datos de acuerdo con las Normas Técnicas para el control de los MEC.

Por tanto, INTROL no acepta responsabilidad alguna por las inexactitudes o errores que puedan existir en los datos de recuento. Tampoco acepta ninguna responsabilidad por la falsedad en los datos de recuento recibidos del editor, ni por otros datos de medición que no están incluidos en el análisis.

- 2018

OJDinteractiva