



## INFORMACION Y CONTROL DE PUBLICACIONES, S.A.

Velázquez, 46, 1º Drcha - Tel. 91 435 00 32 Fax 91 435 96 05 - 28001 - MADRID  
 Entença, 218 Entr. 7 - Tel 93 439 24 18 Fax 93 419 25 34 - 08029 - BARCELONA

**Título:** THEOBJECTIVE.COM  
**URL Primaria:** http://theobjective.com  
**Editor:** The Objective Media, S.L.  
**Domicilio:** Plaza Santa Ana 6, 3º Izq.  
**Ciudad:** 28012 MADRID  
**Teléfono:** 917 523 201  
**Fax:**  
**E-mail:**  
**Clasificación:** Noticias e Información  
**Sub-Clasificación:** Noticias globales y actualidad

**THEOBJECTIVE**  
 Las noticias del día en imágenes

### 1. Cifras totales y promedios (Nacional e Internacional)

MES - AÑO	NAVEGADORES UNICOS	VISITAS	PAGINAS
Julio - 2019	279.111	365.471	466.352
<b>PROMEDIO DIARIO</b>	<b>11.003</b>	<b>11.789</b>	<b>15.044</b>
<b>PROMEDIO LUNES-VIERNES</b>	11.007	11.871	15.248
<b>PROMEDIO SABADO-DOMINGO</b>	10.993	11.556	14.457
<b>PAGINAS / VISITAS</b>	1,28		
<b>DURACION MEDIA VISITAS</b>	0:00:40		
<b>DURACION MEDIA PAGINAS</b>	0:02:25		

### 2. Secciones (Nacional e Internacional)

	PAGINAS	%
<b>HOME</b>	12.560	2.69 %
<b>RESTO</b>	453.792	97.31 %

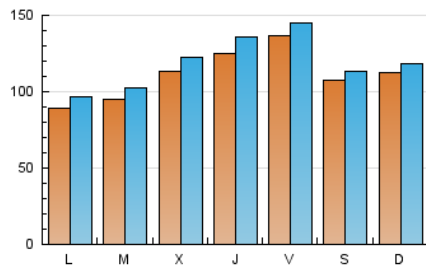
### 3. Por día del mes (Nacional e Internacional)

Día	N. únicos	Visitas	Páginas	Día	N. únicos	Visitas	Páginas	Día	N. únicos	Visitas	Páginas
1	6.677	7.149	9.836	11	16.263	17.494	21.426	21	8.066	8.590	11.282
2	6.833	7.370	9.930	12	18.395	19.175	23.530	22	8.363	9.194	12.674
3	9.358	10.264	13.605	13	23.023	23.787	29.114	23	10.264	11.110	14.812
4	9.609	10.609	13.808	14	23.976	24.970	30.400	24	17.985	19.067	23.860
5	8.465	9.255	11.598	15	15.476	16.748	21.035	25	12.070	12.945	17.010
6	4.438	4.793	5.958	16	12.410	13.342	16.632	26	9.227	10.052	13.777
7	3.461	3.684	4.615	17	11.085	12.073	14.915	27	6.631	7.131	9.504
8	6.971	7.461	10.136	18	11.908	13.341	16.420	28	9.384	9.938	12.982
9	9.919	10.528	13.631	19	18.466	19.669	23.934	29	7.097	7.635	10.308
10	10.204	10.906	14.130	20	8.966	9.551	11.799	30	8.132	8.901	12.103
								31	7.973	8.739	11.588

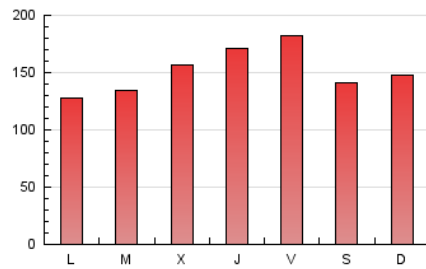
#### 4. Gráficas (Nacional e Internacional)

##### 4.1 Por día de la semana (promedio)

N. únicos / Visitas (x 100)



Páginas (x 100)

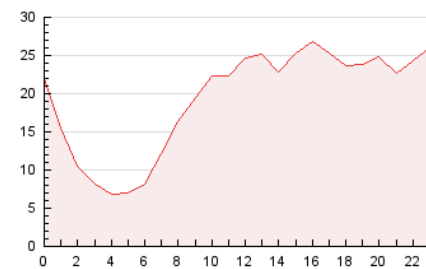


##### 4.2 Por franja horaria (promedio)

Visitas (x 1000)

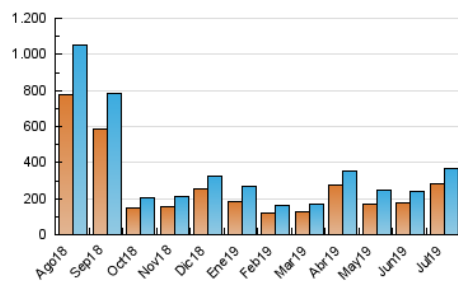


Páginas (x 1000)

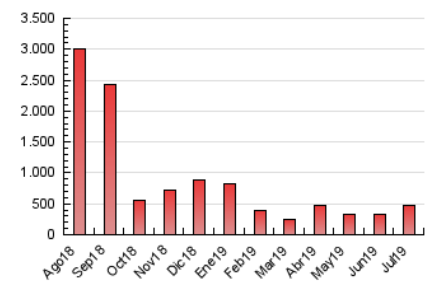


##### 4.3 Por meses

N. únicos / Visitas (x 1000)



Páginas (x 1000)





## INFORMACION Y CONTROL DE PUBLICACIONES, S.A.

Velázquez, 46, 1º Drcha - Tel. 91 435 00 32 Fax 91 435 96 05 - 28001 - MADRID  
 Entença, 218 Entr. 7 - Tel 93 439 24 18 Fax 93 419 25 34 - 08029 - BARCELONA

### Anexo - Tráfico Nacional

**Título:** THEOBJECTIVE.COM  
**URL Primaria:** http://theobjective.com  
**Editor:** The Objective Media, S.L.  
**Domicilio:** Plaza Santa Ana 6, 3º Izq.  
**Ciudad:** 28012 MADRID  
**Teléfono:** 917 523 201  
**Fax:**  
**E-mail:**  
**Clasificación:** Noticias e Información  
**Sub-Clasificación:** Noticias globales y actualidad

**THEOBJECTIVE**  
 Las noticias del día en imágenes

#### 1. Cifras totales y promedios (Nacional)

MES - AÑO	NAVEGADORES UNICOS	VISITAS	PAGINAS
Julio - 2019	207.984	281.568	359.039
<b>PROMEDIO DIARIO</b>	<b>8.439</b>	<b>9.083</b>	<b>11.582</b>
<b>PROMEDIO LUNES-VIERNES</b>	<b>8.301</b>	<b>9.010</b>	<b>11.598</b>
<b>PROMEDIO SABADO-DOMINGO</b>	<b>8.838</b>	<b>9.292</b>	<b>11.536</b>
<b>PAGINAS / VISITAS</b>	<b>1,28</b>		
<b>DURACION MEDIA VISITAS</b>	<b>0:00:40</b>		
<b>DURACION MEDIA PAGINAS</b>	<b>0:02:25</b>		

#### 2. Secciones (Nacional)

	PAGINAS	%
<b>HOME</b>	9.491	2.64 %
<b>RESTO</b>	349.548	97.36 %

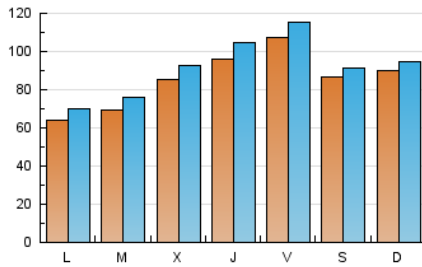
#### 3. Por día del mes (Nacional)

Día	N. únicos	Visitas	Páginas	Día	N. únicos	Visitas	Páginas	Día	N. únicos	Visitas	Páginas
1	4.433	4.836	6.868	11	13.659	14.738	18.025	21	5.543	5.940	7.658
2	4.475	4.869	6.690	12	16.162	16.755	20.519	22	5.490	6.142	8.526
3	6.935	7.669	10.178	13	20.829	21.495	25.951	23	7.291	7.957	10.634
4	6.270	7.107	9.458	14	21.827	22.744	27.719	24	14.399	15.299	18.953
5	4.878	5.511	7.339	15	12.671	13.777	17.369	25	9.336	9.999	13.163
6	2.865	3.120	3.953	16	9.545	10.401	13.058	26	6.655	7.313	10.169
7	2.211	2.360	3.014	17	8.014	8.774	10.954	27	4.564	4.904	6.547
8	4.853	5.235	7.111	18	9.014	10.146	12.613	28	6.396	6.827	8.844
9	7.844	8.383	10.691	19	15.286	16.426	20.004	29	4.645	5.049	6.921
10	7.868	8.383	10.768	20	6.468	6.943	8.601	30	5.660	6.328	8.582
								31	5.537	6.138	8.159

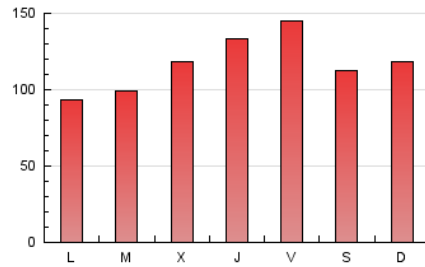
#### 4. Gráficas (Nacional)

##### 4.1 Por día de la semana (promedio)

N. únicos / Visitas (x 100)

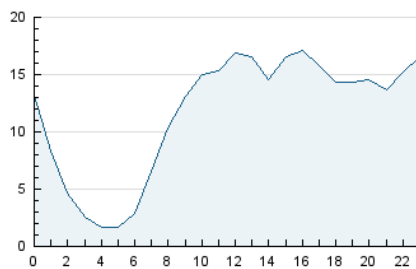


Páginas (x 100)

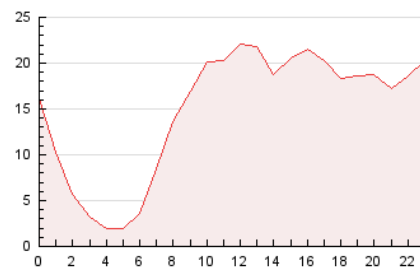


##### 4.2 Por franja horaria (promedio)

Visitas (x 1000)

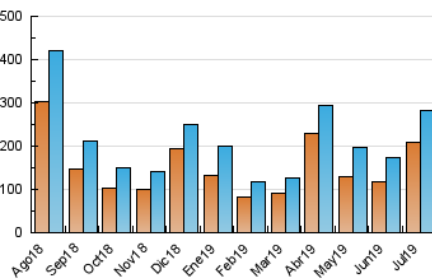


Páginas (x 1000)

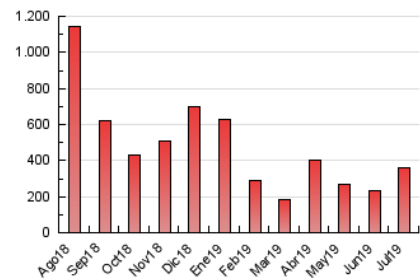


##### 4.3 Por meses

N. únicos / Visitas (x 1000)



Páginas (x 1000)



## 5. Observaciones

Este Medio Electrónico de Comunicación ha sido medido por la herramienta Google Analytics de Google

## 6. Definiciones básicas (Para más información ver Normas Técnicas para el Control de los Medios Electrónicos de Comunicación)

### Página Vista:

Conjunto de ficheros enviado a un usuario como resultado de una petición del mismo recibida por el servidor. Cuando la página está formada por varios marcos (frames), el conjunto de los mismos tendrá, a efectos de cómputo, la consideración de una página unitaria.

### Visita:

Una secuencia ininterrumpida de páginas servidas a un usuario válido. Si dicho usuario no realiza peticiones de páginas en un periodo de tiempo (30 min) la siguiente petición constituirá el inicio de una nueva visita.

### Navegador Único:

Total de combinaciones únicas de una dirección IP y un identificador adicional. Los medios pueden utilizar cookies o el Identificador de Alta de registro.

### Duración Página Vista:

Tiempo acumulado en segundos de todas las páginas vistas (en visitas de dos o más páginas vistas), dividido por el número total de páginas vistas.

### Duración Visita:

Tiempo en segundos de todas las visitas de dos o más páginas vistas, dividido por el número total de visitas de dos o más páginas vistas.

### Tráfico nacional:

Audiencia/difusión correspondiente a España medida en base a los datos de las direcciones IP registradas por el sistema de medición.

## 7. Opinión

De OJDinteractiva, la división de INFORMACIÓN Y CONTROL DE PUBLICACIONES S.A.:

Hemos examinado la información facilitada por el editor del medio electrónico para el periodo que comprende la presente certificación.

Nuestro examen se ha realizado de acuerdo con las normas y procedimientos establecidos en las Normas Técnicas para el Control de los Medios Electrónicos de Comunicación.

En nuestra opinión, la presente acta presenta razonablemente la difusión/audiencia registrada por este medio electrónico.

### ADVERTENCIA:

El trabajo de OJDinteractiva, la división de INFORMACIÓN Y CONTROL DE PUBLICACIONES S.A (INTROL) se limita a la realización de pruebas para la revisión de los datos de recuento suministrados por el editor con la finalidad de expresar una opinión sobre la razonabilidad de dichos datos de acuerdo con las Normas Técnicas para el control de los MEC.

Por tanto, INTROL no acepta responsabilidad alguna por las inexactitudes o errores que puedan existir en los datos de recuento. Tampoco acepta ninguna responsabilidad por la falsedad en los datos de recuento recibidos del editor, ni por otros datos de medición que no están incluidos en el análisis.

Agosto - 2019

OJDinteractiva