



INFORMACION Y CONTROL DE PUBLICACIONES, S.A.



Albasanz, 16 - 3 planta - Tel. 91 435 00 32 Fax 91 435 96 05 - 28037 MADRID
Entença, 218 Entr. 7 - Tel 93 439 24 18 Fax 93 419 25 34 - 08029 BARCELONA

Título: THEOBJECTIVE.COM
URL Primaria: http://theobjective.com
Editor: The Objective Media, S.L.
Domicilio: Plaza Santa Ana 6, 3º Izq.
Ciudad: 28012 MADRID
Teléfono: 917 523 201
Fax:
E-mail:
Clasificación: Noticias e Información
Sub-Clasificación: Noticias de Interés General

THEOBJECTIVE
Las noticias del día en imágenes

1. Cifras totales y promedios (Nacional e Internacional)

MES - AÑO	NAVEGADORES UNICOS	VISITAS	PAGINAS
Junio - 2014	309.018	464.916	1.365.026
PROMEDIO DIARIO	13.932	15.497	45.501
PROMEDIO LUNES-VIERNES	16.556	18.523	54.616
PROMEDIO SABADO-DOMINGO	7.808	8.437	24.231
PAGINAS / VISITAS	2,94		
DURACION MEDIA VISITAS	0:01:31		
DURACION MEDIA PAGINAS	0:00:38		

2. Secciones (Nacional e Internacional)

	PAGINAS	%
HOME	222.697	16.31 %
RESTO	1.142.329	83.69 %

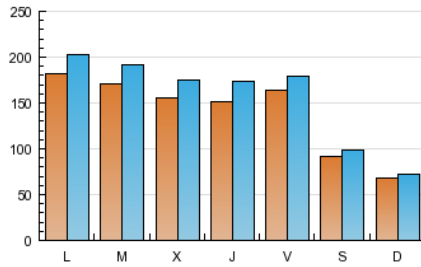
3. Por día del mes (Nacional e Internacional)

Día	N. únicos	Visitas	Páginas	Día	N. únicos	Visitas	Páginas	Día	N. únicos	Visitas	Páginas
1	6.573	7.063	20.658	11	15.837	17.726	51.077	21	12.559	13.625	45.273
2	12.088	13.206	42.476	12	10.990	12.352	37.795	22	5.636	6.253	23.416
3	14.409	16.191	49.754	13	9.732	10.825	35.526	23	29.463	32.814	103.573
4	13.543	15.321	47.622	14	6.667	7.138	20.845	24	25.271	28.314	82.996
5	15.509	17.531	55.622	15	6.322	6.820	24.483	25	20.049	22.619	65.409
6	15.148	16.672	52.090	16	13.737	15.413	53.024	26	19.061	22.066	47.462
7	8.546	9.264	27.669	17	11.834	13.239	44.558	27	17.641	19.214	36.995
8	6.950	7.452	21.095	18	13.016	14.604	46.420	28	8.711	9.454	18.083
9	15.692	17.417	55.158	19	15.060	17.361	53.046	29	8.307	8.865	16.559
10	16.641	18.697	59.660	20	22.800	25.183	74.123	30	20.160	22.217	52.559

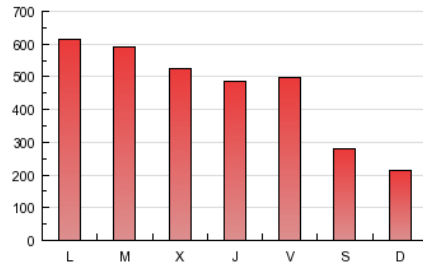
4. Gráficas (Nacional e Internacional)

4.1 Por día de la semana (promedio)

N. únicos / Visitas (x 100)



Páginas (x 100)



4.2 Por franja horaria (promedio)

Visitas (x 1000)

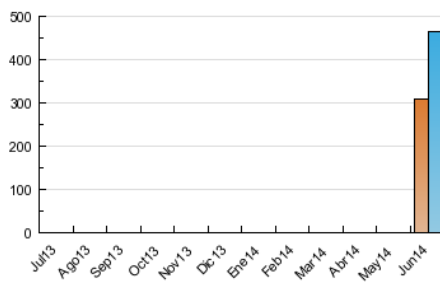


Páginas (x 1000)

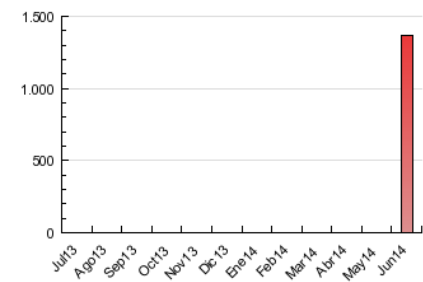


4.3 Por meses

N. únicos / Visitas (x 1000)



Páginas (x 1000)



INFORMACION Y CONTROL DE PUBLICACIONES, S.A.



Albasanz, 16 - 3 planta - Tel. 91 435 00 32 Fax 91 435 96 05 - 28037 MADRID
Entença, 218 Entr. 7 - Tel 93 439 24 18 Fax 93 419 25 34 - 08029 BARCELONA



Anexo - Tráfico Nacional

Título: THEOBJECTIVE.COM
URL Primaria: http://theobjective.com
Editor: The Objective Media, S.L.
Domicilio: Plaza Santa Ana 6, 3º Izq.
Ciudad: 28012 MADRID
Teléfono: 917 523 201
Fax:
E-mail:
Clasificación: Noticias e Información
Sub-Clasificación: Noticias de Interés General

THEOBJECTIVE
Las noticias del día en imágenes

1. Cifras totales y promedios (Nacional)

MES - AÑO	NAVEGADORES UNICOS	VISITAS	PAGINAS
Junio - 2014	254.793	385.129	1.129.579
PROMEDIO DIARIO	11.532	12.838	37.653
PROMEDIO LUNES-VIERNES	13.695	15.335	45.236
PROMEDIO SABADO-DOMINGO	6.484	7.010	19.959
PAGINAS / VISITAS	2,93		
DURACION MEDIA VISITAS	0:01:29		
DURACION MEDIA PAGINAS	0:00:37		

2. Secciones (Nacional)

	PAGINAS	%
HOME	176.891	15.66 %
RESTO	952.688	84.34 %

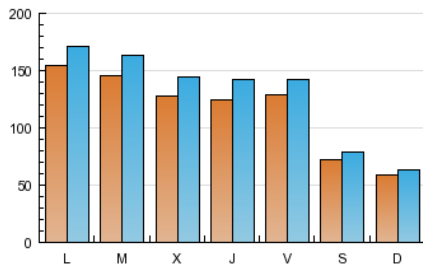
3. Por día del mes (Nacional)

Día	N. únicos	Visitas	Páginas	Día	N. únicos	Visitas	Páginas	Día	N. únicos	Visitas	Páginas
1	5.976	6.415	18.797	11	13.517	15.155	43.161	21	9.234	10.063	33.965
2	10.658	11.608	36.895	12	8.815	9.968	30.720	22	4.226	4.710	16.558
3	12.378	13.950	42.129	13	8.190	9.111	29.680	23	22.974	25.676	82.118
4	10.291	11.647	35.869	14	5.921	6.327	18.593	24	20.950	23.499	69.219
5	12.833	14.413	45.836	15	5.637	6.081	20.998	25	16.496	18.610	54.463
6	13.263	14.563	44.918	16	11.909	13.321	45.167	26	15.446	17.918	38.636
7	7.470	8.103	24.187	17	10.212	11.430	37.921	27	12.309	13.512	26.142
8	6.122	6.551	18.508	18	10.919	12.261	38.931	28	6.469	7.040	13.488
9	13.777	15.279	48.366	19	12.470	14.434	44.046	29	7.302	7.797	14.538
10	14.779	16.569	52.393	20	17.703	19.612	58.252	30	17.708	19.506	45.085

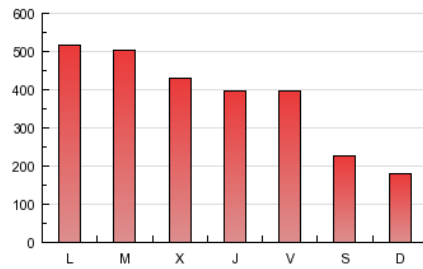
4. Gráficas (Nacional)

4.1 Por día de la semana (promedio)

N. únicos / Visitas (x 100)



Páginas (x 100)



4.2 Por franja horaria (promedio)

Visitas (x 1000)

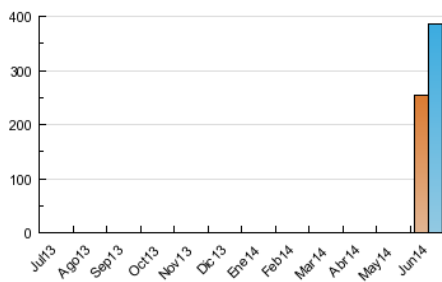


Páginas (x 1000)

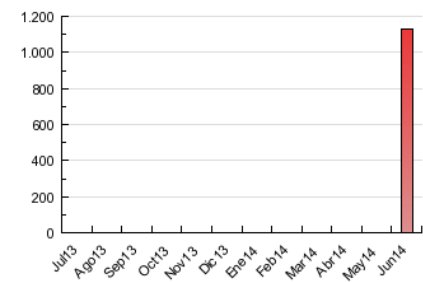


4.3 Por meses

N. únicos / Visitas (x 1000)



Páginas (x 1000)



5. Observaciones

Este Medio Electrónico de Comunicación ha sido medido por la herramienta Google Analytics de Google

6. Definiciones básicas (Para más información ver Normas Técnicas para el Control de los Medios Electrónicos de Comunicación)

Página Vista:

Conjunto de ficheros enviado a un usuario como resultado de una petición del mismo recibida por el servidor. Cuando la página está formada por varios marcos (frames), el conjunto de los mismos tendrá, a efectos de cómputo, la consideración de una página unitaria.

Visita:

Una secuencia ininterrumpida de páginas servidas a un usuario válido. Si dicho usuario no realiza peticiones de páginas en un periodo de tiempo (30 min) la siguiente petición constituirá el inicio de una nueva visita.

Navegador Único:

Total de combinaciones únicas de una dirección IP y un identificador adicional. Los medios pueden utilizar cookies o el Identificador de Alta de registro.

Duración Página Vista:

Tiempo acumulado en segundos de todas las páginas vistas (en visitas de dos o más páginas vistas), dividido por el número total de páginas vistas.

Duración Visita:

Tiempo en segundos de todas las visitas de dos o más páginas vistas, dividido por el número total de visitas de dos o más páginas vistas.

Tráfico nacional:

Audiencia/difusión correspondiente a España medida en base a los datos de las direcciones IP registradas por el sistema de medición.

7. Opinión

De OJDinteractiva, la división de INFORMACIÓN Y CONTROL DE PUBLICACIONES S.A.:

Hemos examinado la información facilitada por el editor del medio electrónico para el periodo que comprende la presente certificación.

Nuestro examen se ha realizado de acuerdo con las normas y procedimientos establecidos en las Normas Técnicas para el Control de los Medios Electrónicos de Comunicación.

En nuestra opinión, la presente acta presenta razonablemente la difusión/audiencia registrada por este medio electrónico.

ADVERTENCIA:

El trabajo de OJDinteractiva, la división de INFORMACIÓN Y CONTROL DE PUBLICACIONES S.A (INTROL) se limita a la realización de pruebas para la revisión de los datos de recuento suministrados por el editor con la finalidad de expresar una opinión sobre la razonabilidad de dichos datos de acuerdo con las Normas Técnicas para el control de los MEC.

Por tanto, INTROL no acepta responsabilidad alguna por las inexactitudes o errores que puedan existir en los datos de recuento. Tampoco acepta ninguna responsabilidad por la falsedad en los datos de recuento recibidos del editor, ni por otros datos de medición que no están incluidos en el análisis.

Julio - 2014

OJDinteractiva