



## INFORMACION Y CONTROL DE PUBLICACIONES, S.A.

Velázquez, 46, 1º Drcha - Tel. 91 435 00 32 Fax 91 435 96 05 - 28001 - MADRID  
 Entença, 218 Entr. 7 - Tel 93 439 24 18 Fax 93 419 25 34 - 08029 - BARCELONA

**Título:** THEOBJECTIVE.COM  
**URL Primaria:** http://theobjective.com  
**Editor:** The Objective Media, S.L.  
**Domicilio:** Plaza Santa Ana 6, 3º Izq.  
**Ciudad:** 28012 MADRID  
**Teléfono:** 917 523 201  
**Fax:**  
**E-mail:**  
**Clasificación:** Noticias e Información  
**Sub-Clasificación:** Noticias globales y actualidad

**THEOBJECTIVE**  
 Las noticias del día en imágenes

### 1. Cifras totales y promedios (Nacional e Internacional)

MES - AÑO	NAVEGADORES UNICOS	VISITAS	PAGINAS
Febrero - 2017	402.576	480.810	663.419
<b>PROMEDIO DIARIO</b>	<b>16.542</b>	<b>17.172</b>	<b>23.694</b>
<b>PROMEDIO LUNES-VIERNES</b>	17.109	17.815	25.115
<b>PROMEDIO SABADO-DOMINGO</b>	15.122	15.563	20.139
<b>PAGINAS / VISITAS</b>	1,38		
<b>DURACION MEDIA VISITAS</b>	0:00:28		
<b>DURACION MEDIA PAGINAS</b>	0:01:14		

### 2. Secciones (Nacional e Internacional)

	PAGINAS	%
<b>HOME</b>	107.455	16.20 %
<b>RESTO</b>	555.964	83.80 %

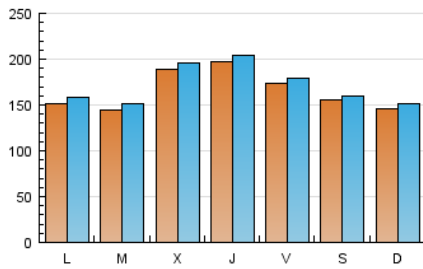
### 3. Por día del mes (Nacional e Internacional)

Día	N. únicos	Visitas	Páginas	Día	N. únicos	Visitas	Páginas	Día	N. únicos	Visitas	Páginas
1	22.295	23.078	30.289	11	18.094	18.588	24.474	21	10.654	11.376	17.128
2	20.328	21.070	28.233	12	12.717	13.163	16.307	22	12.380	13.025	19.796
3	18.574	19.214	26.468	13	16.594	17.369	24.291	23	16.894	17.528	26.371
4	16.465	16.896	21.962	14	13.728	14.312	20.785	24	15.528	16.100	23.208
5	12.248	12.685	16.319	15	17.704	18.352	26.680	25	12.886	13.250	17.330
6	11.791	12.311	17.777	16	19.068	19.733	27.033	26	16.033	16.451	21.397
7	17.034	17.833	26.235	17	15.462	16.042	21.601	27	16.192	16.939	23.690
8	22.978	23.935	32.769	18	14.950	15.354	19.970	28	16.466	17.226	23.660
9	22.744	23.568	33.669	19	17.583	18.115	23.351				
10	19.769	20.589	29.653	20	16.003	16.708	22.973				

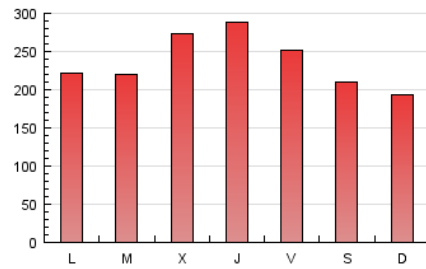
4. Gráficas (Nacional e Internacional)

4.1 Por día de la semana (promedio)

N. únicos / Visitas (x 100)



Páginas (x 100)

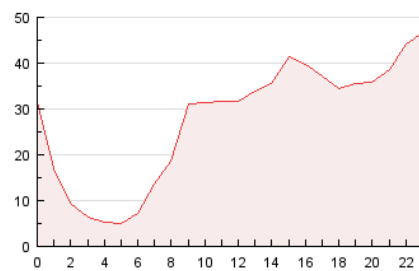


4.2 Por franja horaria (promedio)

Visitas (x 1000)

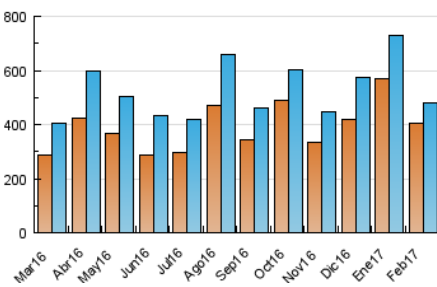


Páginas (x 1000)

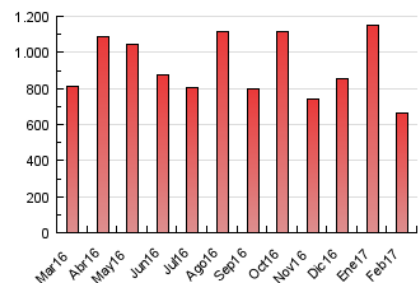


4.3 Por meses

N. únicos / Visitas (x 1000)



Páginas (x 1000)





## INFORMACION Y CONTROL DE PUBLICACIONES, S.A.

Velázquez, 46, 1º Drcha - Tel. 91 435 00 32 Fax 91 435 96 05 - 28001 - MADRID  
 Entença, 218 Entr. 7 - Tel 93 439 24 18 Fax 93 419 25 34 - 08029 - BARCELONA

### Anexo - Tráfico Nacional

**Título:** THEOBJECTIVE.COM  
**URL Primaria:** http://theobjective.com  
**Editor:** The Objective Media, S.L.  
**Domicilio:** Plaza Santa Ana 6, 3º Izq.  
**Ciudad:** 28012 MADRID  
**Teléfono:** 917 523 201  
**Fax:**  
**E-mail:**  
**Clasificación:** Noticias e Información  
**Sub-Clasificación:** Noticias globales y actualidad

**THEOBJECTIVE**  
 Las noticias del día en imágenes

#### 1. Cifras totales y promedios (Nacional)

MES - AÑO	NAVEGADORES UNICOS	VISITAS	PAGINAS
Febrero - 2017	378.889	440.604	590.885
<b>PROMEDIO DIARIO</b>	<b>15.200</b>	<b>15.736</b>	<b>21.103</b>
<b>PROMEDIO LUNES-VIERNES</b>	<b>15.655</b>	<b>16.253</b>	<b>22.216</b>
<b>PROMEDIO SABADO-DOMINGO</b>	<b>14.063</b>	<b>14.443</b>	<b>18.321</b>
<b>PAGINAS / VISITAS</b>	<b>1,34</b>		
<b>DURACION MEDIA VISITAS</b>	<b>0:00:25</b>		
<b>DURACION MEDIA PAGINAS</b>	<b>0:01:14</b>		

#### 2. Secciones (Nacional)

	PAGINAS	%
<b>HOME</b>	87.885	14.87 %
<b>RESTO</b>	503.000	85.13 %

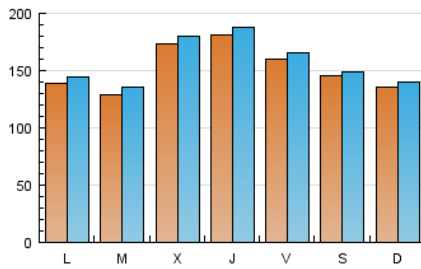
#### 3. Por día del mes (Nacional)

Día	N. únicos	Visitas	Páginas	Día	N. únicos	Visitas	Páginas	Día	N. únicos	Visitas	Páginas
1	21.116	21.799	27.850	11	17.174	17.619	22.826	21	8.619	9.202	13.519
2	19.175	19.793	25.518	12	11.973	12.361	15.077	22	10.458	10.993	16.067
3	17.518	18.071	23.955	13	15.608	16.258	22.334	23	14.809	15.346	21.957
4	15.606	15.969	20.481	14	12.547	13.030	18.407	24	13.971	14.453	20.042
5	11.534	11.910	14.846	15	16.278	16.832	23.756	25	11.486	11.792	15.015
6	11.034	11.506	16.168	16	17.247	17.817	23.885	26	14.700	15.057	19.137
7	15.906	16.590	23.610	17	14.063	14.544	19.218	27	14.266	14.896	20.203
8	21.662	22.491	29.855	18	13.926	14.274	18.162	28	14.550	15.183	20.088
9	21.345	22.063	30.659	19	16.108	16.558	21.020				
10	18.462	19.150	26.866	20	14.466	15.047	20.364				

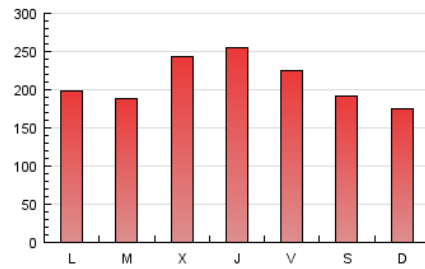
#### 4. Gráficas (Nacional)

##### 4.1 Por día de la semana (promedio)

N. únicos / Visitas (x 100)



Páginas (x 100)

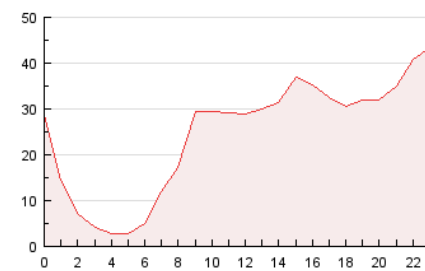


##### 4.2 Por franja horaria (promedio)

Visitas (x 1000)

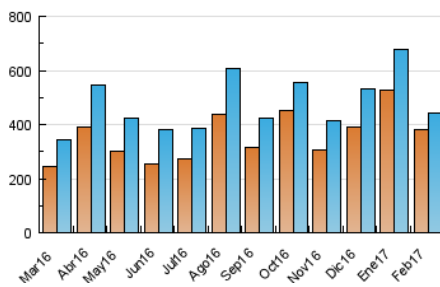


Páginas (x 1000)

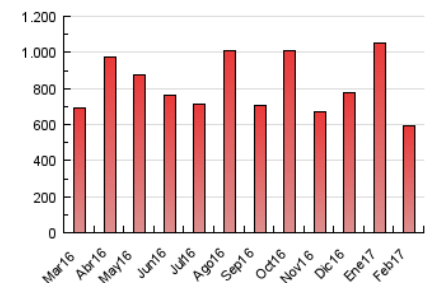


##### 4.3 Por meses

N. únicos / Visitas (x 1000)



Páginas (x 1000)



## 5. Observaciones

Este Medio Electrónico de Comunicación ha sido medido por la herramienta Google Analytics de Google

## 6. Definiciones básicas (Para más información ver Normas Técnicas para el Control de los Medios Electrónicos de Comunicación)

### Página Vista:

Conjunto de ficheros enviado a un usuario como resultado de una petición del mismo recibida por el servidor. Cuando la página está formada por varios marcos (frames), el conjunto de los mismos tendrá, a efectos de cómputo, la consideración de una página unitaria.

### Visita:

Una secuencia ininterrumpida de páginas servidas a un usuario válido. Si dicho usuario no realiza peticiones de páginas en un periodo de tiempo (30 min) la siguiente petición constituirá el inicio de una nueva visita.

### Navegador Único:

Total de combinaciones únicas de una dirección IP y un identificador adicional. Los medios pueden utilizar cookies o el Identificador de Alta de registro.

### Duración Página Vista:

Tiempo acumulado en segundos de todas las páginas vistas (en visitas de dos o más páginas vistas), dividido por el número total de páginas vistas.

### Duración Visita:

Tiempo en segundos de todas las visitas de dos o más páginas vistas, dividido por el número total de visitas de dos o más páginas vistas.

### Tráfico nacional:

Audiencia/difusión correspondiente a España medida en base a los datos de las direcciones IP registradas por el sistema de medición.

## 7. Opinión

De OJDinteractiva, la división de INFORMACIÓN Y CONTROL DE PUBLICACIONES S.A.:

Hemos examinado la información facilitada por el editor del medio electrónico para el periodo que comprende la presente certificación.

Nuestro examen se ha realizado de acuerdo con las normas y procedimientos establecidos en las Normas Técnicas para el Control de los Medios Electrónicos de Comunicación.

En nuestra opinión, la presente acta presenta razonablemente la difusión/audiencia registrada por este medio electrónico.

### ADVERTENCIA:

El trabajo de OJDinteractiva, la división de INFORMACIÓN Y CONTROL DE PUBLICACIONES S.A (INTROL) se limita a la realización de pruebas para la revisión de los datos de recuento suministrados por el editor con la finalidad de expresar una opinión sobre la razonabilidad de dichos datos de acuerdo con las Normas Técnicas para el control de los MEC.

Por tanto, INTROL no acepta responsabilidad alguna por las inexactitudes o errores que puedan existir en los datos de recuento. Tampoco acepta ninguna responsabilidad por la falsedad en los datos de recuento recibidos del editor, ni por otros datos de medición que no están incluidos en el análisis.

Marzo - 2017

OJDinteractiva