



## INFORMACION Y CONTROL DE PUBLICACIONES, S.A.

Velázquez, 46, 1º Drcha - Tel. 91 435 00 32 Fax 91 435 96 05 - 28001 - MADRID  
 Entença, 218 Entr. 7 - Tel 93 439 24 18 Fax 93 419 25 34 - 08029 - BARCELONA

**Título:** CADIZDIRECTO.COM  
**URL Primaria:** http://www.cadizdirecto.com  
**Editor:** Bamboleo Media, S.L.  
**Domicilio:** Avda Guadalquivir 11, 11 D  
**Ciudad:** 11012 CÁDIZ  
**Teléfono:** 601206345  
**Fax:**  
**E-mail:**  
**Clasificación:** Noticias e Información  
**Sub-Clasificación:** Noticias globales y actualidad



### 1. Cifras totales y promedios (Nacional e Internacional)

MES - AÑO	NAVEGADORES UNICOS	VISITAS	PAGINAS
Septiembre - 2018	567.884	926.483	2.451.688
<b>PROMEDIO DIARIO</b>	<b>28.027</b>	<b>30.883</b>	<b>81.723</b>
<b>PROMEDIO LUNES-VIERNES</b>	29.057	32.086	84.378
<b>PROMEDIO SABADO-DOMINGO</b>	25.966	28.476	76.413
<b>PAGINAS / VISITAS</b>	2,65		
<b>DURACION MEDIA VISITAS</b>	0:01:49		
<b>DURACION MEDIA PAGINAS</b>	0:01:06		

### 2. Secciones (Nacional e Internacional)

	PAGINAS	%
<b>HOME</b>	31.098	1.27 %
<b>RESTO</b>	2.420.590	98.73 %

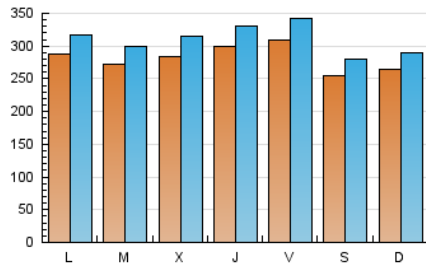
### 3. Por día del mes (Nacional e Internacional)

Día	N. únicos	Visitas	Páginas	Día	N. únicos	Visitas	Páginas	Día	N. únicos	Visitas	Páginas
1	25.322	27.608	71.601	11	26.929	29.828	79.011	21	32.388	36.083	89.924
2	27.398	30.075	77.675	12	27.130	29.503	82.265	22	26.103	28.604	76.822
3	31.095	33.597	83.206	13	28.553	31.635	81.651	23	24.877	27.192	78.836
4	28.046	30.660	80.531	14	31.897	35.116	85.266	24	30.372	33.225	90.640
5	30.959	33.911	81.818	15	25.278	27.379	73.079	25	29.041	32.306	87.685
6	31.478	34.953	83.077	16	25.670	28.135	77.066	26	27.882	31.416	87.643
7	31.063	33.964	82.845	17	26.521	29.384	83.019	27	29.358	32.871	89.933
8	24.250	26.710	70.806	18	24.634	27.120	76.365	28	28.512	31.796	88.373
9	24.888	27.381	73.715	19	27.745	31.035	86.912	29	26.773	29.337	78.547
10	27.473	30.260	79.664	20	30.059	33.063	87.732	30	29.104	32.336	85.981

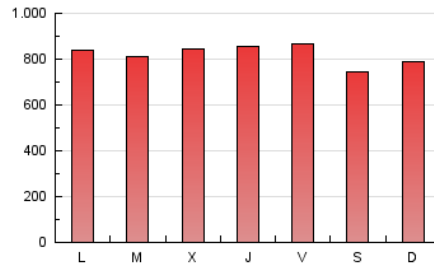
4. Gráficas (Nacional e Internacional)

4.1 Por día de la semana (promedio)

N. únicos / Visitas (x 100)

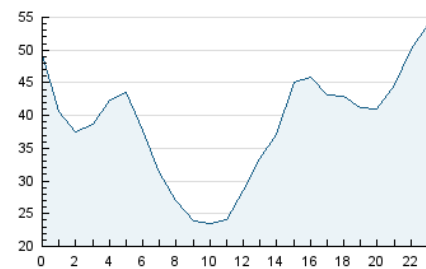


Páginas (x 100)

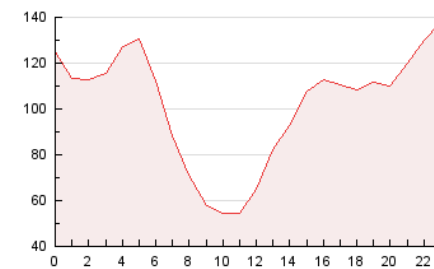


4.2 Por franja horaria (promedio)

Visitas (x 1000)

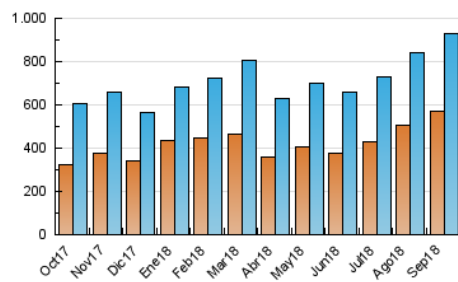


Páginas (x 1000)

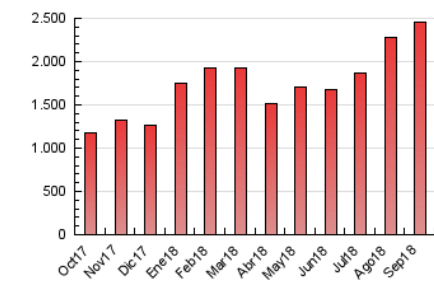


4.3 Por meses

N. únicos / Visitas (x 1000)



Páginas (x 1000)





## INFORMACION Y CONTROL DE PUBLICACIONES, S.A.

Velázquez, 46, 1º Drcha - Tel. 91 435 00 32 Fax 91 435 96 05 - 28001 - MADRID  
Entença, 218 Entr. 7 - Tel 93 439 24 18 Fax 93 419 25 34 - 08029 - BARCELONA

### Anexo - Tráfico Nacional

**Título:** CADIZDIRECTO.COM  
**URL Primaria:** http://www.cadizdirecto.com  
**Editor:** Bamboleo Media, S.L.  
**Domicilio:** Avda Guadalquivir 11, 11 D  
**Ciudad:** 11012 CÁDIZ  
**Teléfono:** 601206345  
**Fax:**  
**E-mail:**  
**Clasificación:** Noticias e Información  
**Sub-Clasificación:** Noticias globales y actualidad



#### 1. Cifras totales y promedios (Nacional)

MES - AÑO	NAVEGADORES UNICOS	VISITAS	PAGINAS
Septiembre - 2018	211.878	385.963	851.986
<b>PROMEDIO DIARIO</b>	<b>11.428</b>	<b>12.865</b>	<b>28.400</b>
<b>PROMEDIO LUNES-VIERNES</b>	<b>11.918</b>	<b>13.481</b>	<b>29.193</b>
<b>PROMEDIO SABADO-DOMINGO</b>	<b>10.450</b>	<b>11.634</b>	<b>26.813</b>
<b>PAGINAS / VISITAS</b>	<b>2,21</b>		
<b>DURACION MEDIA VISITAS</b>	<b>0:01:16</b>		
<b>DURACION MEDIA PAGINAS</b>	<b>0:01:03</b>		

#### 2. Secciones (Nacional)

	PAGINAS	%
<b>HOME</b>	26.394	3.10 %
<b>RESTO</b>	825.592	96.90 %

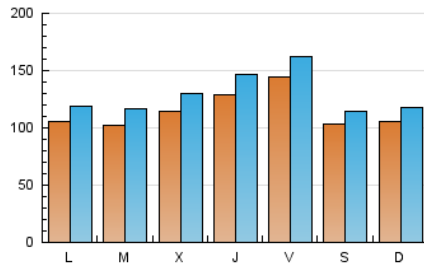
#### 3. Por día del mes (Nacional)

Día	N. únicos	Visitas	Páginas	Día	N. únicos	Visitas	Páginas	Día	N. únicos	Visitas	Páginas
1	10.294	11.419	24.194	11	10.021	11.453	25.138	21	16.403	18.903	36.664
2	11.333	12.498	27.027	12	10.326	11.546	28.334	22	11.158	12.434	28.563
3	12.836	14.065	27.757	13	11.353	13.124	28.803	23	9.694	10.834	27.636
4	10.806	12.131	25.821	14	15.591	17.540	33.462	24	11.323	12.822	30.231
5	13.597	15.109	29.046	15	10.650	11.642	27.192	25	11.913	13.652	29.266
6	14.803	16.721	31.425	16	10.422	11.592	28.314	26	11.443	12.904	31.132
7	14.622	16.162	30.235	17	8.876	10.153	26.078	27	12.107	13.833	31.518
8	9.239	10.292	22.806	18	8.155	9.252	24.268	28	11.042	12.456	28.701
9	9.105	10.262	25.750	19	10.566	12.428	30.393	29	10.150	11.482	25.552
10	9.180	10.355	23.169	20	13.388	15.012	32.420	30	12.456	13.887	31.091

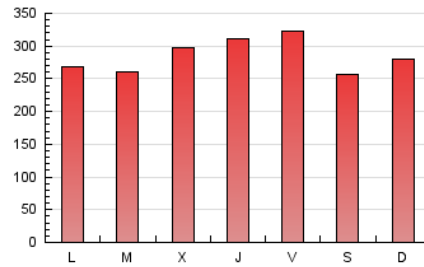
#### 4. Gráficas (Nacional)

##### 4.1 Por día de la semana (promedio)

N. únicos / Visitas (x 100)



Páginas (x 100)

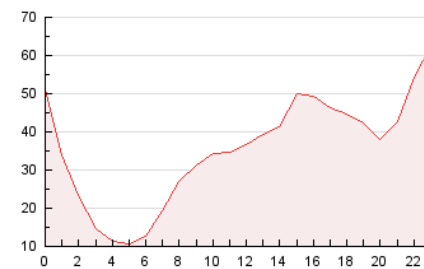


##### 4.2 Por franja horaria (promedio)

Visitas (x 1000)

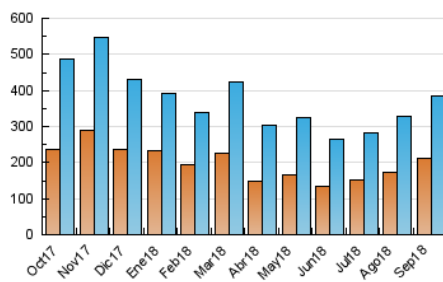


Páginas (x 1000)

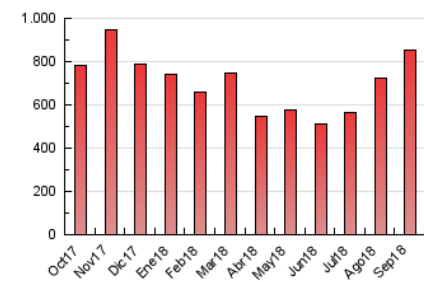


##### 4.3 Por meses

N. únicos / Visitas (x 1000)



Páginas (x 1000)



## 5. Observaciones

Este Medio Electrónico de Comunicación ha sido medido por la herramienta Google Analytics de Google

## 6. Definiciones básicas (Para más información ver Normas Técnicas para el Control de los Medios Electrónicos de Comunicación)

### Página Vista:

Conjunto de ficheros enviado a un usuario como resultado de una petición del mismo recibida por el servidor. Cuando la página está formada por varios marcos (frames), el conjunto de los mismos tendrá, a efectos de cómputo, la consideración de una página unitaria.

### Visita:

Una secuencia ininterrumpida de páginas servidas a un usuario válido. Si dicho usuario no realiza peticiones de páginas en un periodo de tiempo (30 min) la siguiente petición constituirá el inicio de una nueva visita.

### Navegador Único:

Total de combinaciones únicas de una dirección IP y un identificador adicional. Los medios pueden utilizar cookies o el Identificador de Alta de registro.

### Duración Página Vista:

Tiempo acumulado en segundos de todas las páginas vistas (en visitas de dos o más páginas vistas), dividido por el número total de páginas vistas.

### Duración Visita:

Tiempo en segundos de todas las visitas de dos o más páginas vistas, dividido por el número total de visitas de dos o más páginas vistas.

### Tráfico nacional:

Audiencia/difusión correspondiente a España medida en base a los datos de las direcciones IP registradas por el sistema de medición.

## 7. Opinión

De OJDinteractiva, la división de INFORMACIÓN Y CONTROL DE PUBLICACIONES S.A.:

Hemos examinado la información facilitada por el editor del medio electrónico para el periodo que comprende la presente certificación.

Nuestro examen se ha realizado de acuerdo con las normas y procedimientos establecidos en las Normas Técnicas para el Control de los Medios Electrónicos de Comunicación.

En nuestra opinión, la presente acta presenta razonablemente la difusión/audiencia registrada por este medio electrónico.

### ADVERTENCIA:

El trabajo de OJDinteractiva, la división de INFORMACIÓN Y CONTROL DE PUBLICACIONES S.A (INTROL) se limita a la realización de pruebas para la revisión de los datos de recuento suministrados por el editor con la finalidad de expresar una opinión sobre la razonabilidad de dichos datos de acuerdo con las Normas Técnicas para el control de los MEC.

Por tanto, INTROL no acepta responsabilidad alguna por las inexactitudes o errores que puedan existir en los datos de recuento. Tampoco acepta ninguna responsabilidad por la falsedad en los datos de recuento recibidos del editor, ni por otros datos de medición que no están incluidos en el análisis.

Octubre - 2018

OJDinteractiva