



## INFORMACION Y CONTROL DE PUBLICACIONES, S.A.

Velázquez, 46, 1º Drcha - Tel. 91 435 00 32 Fax 91 435 96 05 - 28001 - MADRID  
 Entença, 218 Entr. 7 - Tel 93 439 24 18 Fax 93 419 25 34 - 08029 - BARCELONA

**Título:** CADIZDIRECTO.COM  
**URL Primaria:** http://www.cadizdirecto.com  
**Editor:** Bamboleo Media, S.L.  
**Domicilio:** Avda Guadalquivir 11, 11 D  
**Ciudad:** 11012 CÁDIZ  
**Teléfono:** 682076618  
**Fax:**  
**E-mail:**  
**Clasificación:** Noticias e Información  
**Sub-Clasificación:** Noticias globales y actualidad



### 1. Cifras totales y promedios (Nacional e Internacional)

MES - AÑO	NAVEGADORES UNICOS	VISITAS	PAGINAS
Junio - 2020	663.945	1.037.152	2.752.627
<b>PROMEDIO DIARIO</b>	<b>31.300</b>	<b>34.572</b>	<b>91.754</b>
<b>PROMEDIO LUNES-VIERNES</b>	31.086	34.409	92.216
<b>PROMEDIO SABADO-DOMINGO</b>	31.890	35.019	90.485
<b>PAGINAS / VISITAS</b>	2,65		
<b>DURACION MEDIA VISITAS</b>	0:01:31		
<b>DURACION MEDIA PAGINAS</b>	0:00:55		

### 2. Secciones (Nacional e Internacional)

	PAGINAS	%
<b>HOME</b>	58.794	2.14 %
<b>RESTO</b>	2.693.833	97.86 %

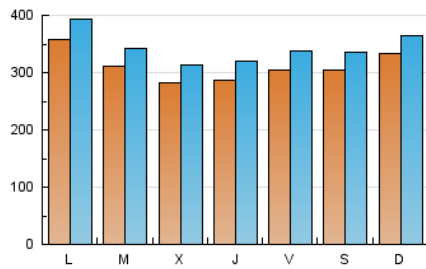
### 3. Por día del mes (Nacional e Internacional)

Día	N. únicos	Visitas	Páginas	Día	N. únicos	Visitas	Páginas	Día	N. únicos	Visitas	Páginas
1	39.084	42.765	100.936	11	27.430	30.634	91.873	21	38.475	42.743	95.846
2	28.399	31.385	84.213	12	32.430	36.048	93.188	22	36.983	41.007	98.506
3	26.990	29.803	85.816	13	24.945	27.730	82.146	23	28.787	31.109	83.246
4	28.325	31.034	87.436	14	28.577	31.303	90.601	24	25.395	28.364	85.185
5	27.377	30.236	87.513	15	35.389	39.164	99.388	25	25.990	29.539	85.064
6	24.417	26.629	81.663	16	30.369	33.160	89.542	26	25.502	28.317	83.152
7	30.426	33.270	93.918	17	30.403	33.656	93.852	27	35.924	39.471	91.640
8	30.675	33.764	95.724	18	33.095	36.788	95.632	28	35.852	38.259	92.497
9	32.903	37.812	103.811	19	36.506	40.226	97.551	29	36.970	40.335	97.028
10	30.312	33.810	96.713	20	36.505	40.748	95.572	30	34.575	38.043	93.375

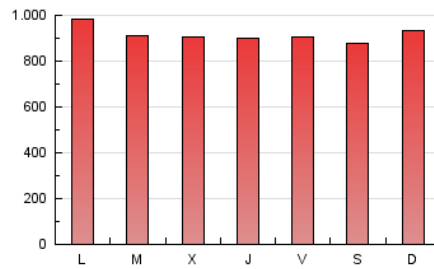
#### 4. Gráficas (Nacional e Internacional)

##### 4.1 Por día de la semana (promedio)

N. únicos / Visitas (x 100)



Páginas (x 100)

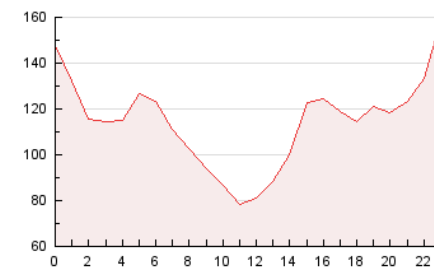


##### 4.2 Por franja horaria (promedio)

Visitas (x 1000)

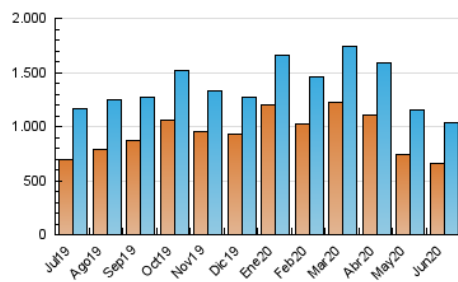


Páginas (x 1000)

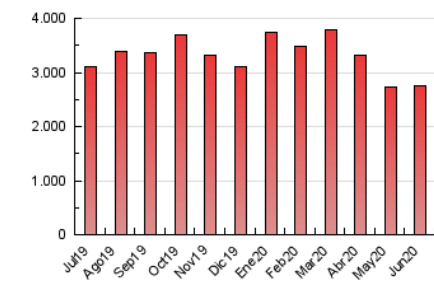


##### 4.3 Por meses

N. únicos / Visitas (x 1000)



Páginas (x 1000)





## INFORMACION Y CONTROL DE PUBLICACIONES, S.A.

Velázquez, 46, 1º Drcha - Tel. 91 435 00 32 Fax 91 435 96 05 - 28001 - MADRID  
Entença, 218 Entr. 7 - Tel 93 439 24 18 Fax 93 419 25 34 - 08029 - BARCELONA

### Anexo - Tráfico Nacional

**Título:** CADIZDIRECTO.COM  
**URL Primaria:** http://www.cadizdirecto.com  
**Editor:** Bamboleo Media, S.L.  
**Domicilio:** Avda Guadalquivir 11, 11 D  
**Ciudad:** 11012 CÁDIZ  
**Teléfono:** 682076618  
**Fax:**  
**E-mail:**  
**Clasificación:** Noticias e Información  
**Sub-Clasificación:** Noticias globales y actualidad



#### 1. Cifras totales y promedios (Nacional)

MES - AÑO	NAVEGADORES UNICOS	VISITAS	PAGINAS
Junio - 2020	334.583	580.312	1.204.380
<b>PROMEDIO DIARIO</b>	<b>17.296</b>	<b>19.344</b>	<b>40.146</b>
<b>PROMEDIO LUNES-VIERNES</b>	<b>16.893</b>	<b>19.000</b>	<b>39.903</b>
<b>PROMEDIO SABADO-DOMINGO</b>	<b>18.402</b>	<b>20.289</b>	<b>40.813</b>
<b>PAGINAS / VISITAS</b>	<b>2,08</b>		
<b>DURACION MEDIA VISITAS</b>	<b>0:01:01</b>		
<b>DURACION MEDIA PAGINAS</b>	<b>0:00:57</b>		

#### 2. Secciones (Nacional)

	PAGINAS	%
<b>HOME</b>	57.622	4.78 %
<b>RESTO</b>	1.146.758	95.22 %

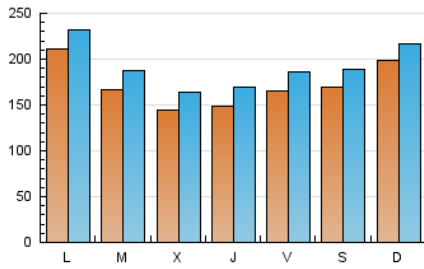
#### 3. Por día del mes (Nacional)

Día	N. únicos	Visitas	Páginas	Día	N. únicos	Visitas	Páginas	Día	N. únicos	Visitas	Páginas
1	24.117	26.291	46.452	11	12.949	15.010	36.938	21	26.144	29.108	49.836
2	14.559	16.362	35.226	12	18.914	21.028	41.262	22	22.700	25.464	46.388
3	13.322	15.057	36.132	13	11.478	13.040	32.128	23	14.115	15.601	34.548
4	14.111	15.803	34.538	14	15.641	17.153	38.790	24	11.718	13.508	32.206
5	13.148	14.898	36.927	15	21.346	23.723	44.667	25	12.220	14.548	33.200
6	10.200	11.208	31.050	16	16.691	18.421	40.386	26	11.164	12.744	30.845
7	15.663	16.995	39.011	17	16.965	19.044	41.443	27	22.562	25.026	45.064
8	15.089	16.742	39.242	18	19.995	22.440	45.601	28	21.770	23.239	42.922
9	17.391	20.991	45.103	19	22.985	25.950	49.064	29	22.168	24.037	45.307
10	15.539	17.836	39.515	20	23.760	26.539	47.703	30	20.443	22.506	42.886

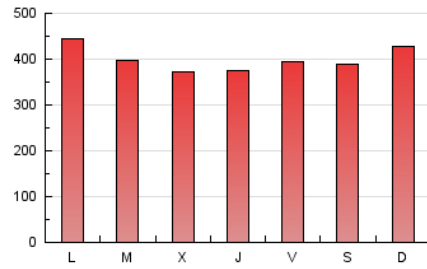
4. Gráficas (Nacional)

4.1 Por día de la semana (promedio)

N. únicos / Visitas (x 100)



Páginas (x 100)

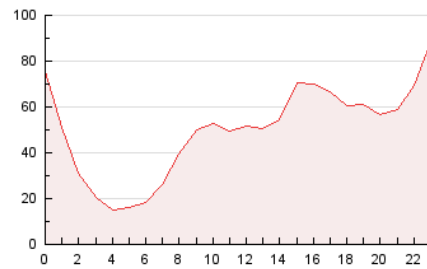


4.2 Por franja horaria (promedio)

Visitas (x 1000)

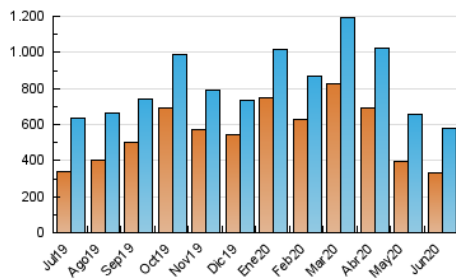


Páginas (x 1000)

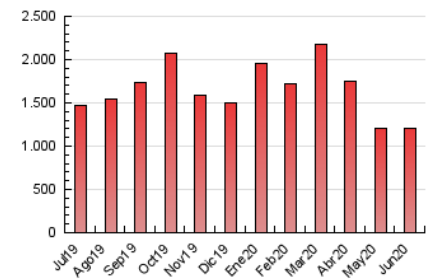


4.3 Por meses

N. únicos / Visitas (x 1000)



Páginas (x 1000)



## 5. Observaciones

Este Medio Electrónico de Comunicación ha sido medido por la herramienta Google Analytics de Google

## 6. Definiciones básicas (Para más información ver Normas Técnicas para el Control de los Medios Electrónicos de Comunicación)

### Página Vista:

Conjunto de ficheros enviado a un usuario como resultado de una petición del mismo recibida por el servidor. Cuando la página está formada por varios marcos (frames), el conjunto de los mismos tendrá, a efectos de cómputo, la consideración de una página unitaria.

### Visita:

Una secuencia ininterrumpida de páginas servidas a un usuario válido. Si dicho usuario no realiza peticiones de páginas en un periodo de tiempo (30 min) la siguiente petición constituirá el inicio de una nueva visita.

### Navegador Único:

Total de combinaciones únicas de una dirección IP y un identificador adicional. Los medios pueden utilizar cookies o el Identificador de Alta de registro.

### Duración Página Vista:

Tiempo acumulado en segundos de todas las páginas vistas (en visitas de dos o más páginas vistas), dividido por el número total de páginas vistas.

### Duración Visita:

Tiempo en segundos de todas las visitas de dos o más páginas vistas, dividido por el número total de visitas de dos o más páginas vistas.

### Tráfico nacional:

Audiencia/difusión correspondiente a España medida en base a los datos de las direcciones IP registradas por el sistema de medición.

## 7. Opinión

De OJDinteractiva, la división de INFORMACIÓN Y CONTROL DE PUBLICACIONES S.A.:

Hemos examinado la información facilitada por el editor del medio electrónico para el periodo que comprende la presente certificación.

Nuestro examen se ha realizado de acuerdo con las normas y procedimientos establecidos en las Normas Técnicas para el Control de los Medios Electrónicos de Comunicación.

En nuestra opinión, la presente acta presenta razonablemente la difusión/audiencia registrada por este medio electrónico.

### ADVERTENCIA:

El trabajo de OJDinteractiva, la división de INFORMACIÓN Y CONTROL DE PUBLICACIONES S.A (INTROL) se limita a la realización de pruebas para la revisión de los datos de recuento suministrados por el editor con la finalidad de expresar una opinión sobre la razonabilidad de dichos datos de acuerdo con las Normas Técnicas para el control de los MEC.

Por tanto, INTROL no acepta responsabilidad alguna por las inexactitudes o errores que puedan existir en los datos de recuento. Tampoco acepta ninguna responsabilidad por la falsedad en los datos de recuento recibidos del editor, ni por otros datos de medición que no están incluidos en el análisis.

Julio - 2020

OJDinteractiva