



## INFORMACION Y CONTROL DE PUBLICACIONES, S.A.

Velázquez, 46, 1º Drcha - Tel. 91 435 00 32 Fax 91 435 96 05 - 28001 - MADRID  
 Entença, 218 Entr. 7 - Tel 93 439 24 18 Fax 93 419 25 34 - 08029 - BARCELONA

**Título:** CADIZDIRECTO.COM  
**URL Primaria:** http://www.cadizdirecto.com  
**Editor:** Bamboleo Media, S.L.  
**Domicilio:** Avda Guadalquivir 11, 11 D  
**Ciudad:** 11012 CÁDIZ  
**Teléfono:** 601206345  
**Fax:**  
**E-mail:**  
**Clasificación:** Noticias e Información  
**Sub-Clasificación:** Noticias globales y actualidad



### 1. Cifras totales y promedios (Nacional e Internacional)

MES - AÑO	NAVEGADORES UNICOS	VISITAS	PAGINAS
Mayo - 2019	729.048	1.219.272	2.935.870
<b>PROMEDIO DIARIO</b>	<b>35.513</b>	<b>39.331</b>	<b>94.705</b>
<b>PROMEDIO LUNES-VIERNES</b>	36.339	40.269	96.941
<b>PROMEDIO SABADO-DOMINGO</b>	33.141	36.636	88.279
<b>PAGINAS / VISITAS</b>	2,41		
<b>DURACION MEDIA VISITAS</b>	0:01:31		
<b>DURACION MEDIA PAGINAS</b>	0:01:04		

### 2. Secciones (Nacional e Internacional)

	PAGINAS	%
<b>HOME</b>	36.546	1.24 %
<b>RESTO</b>	2.899.324	98.76 %

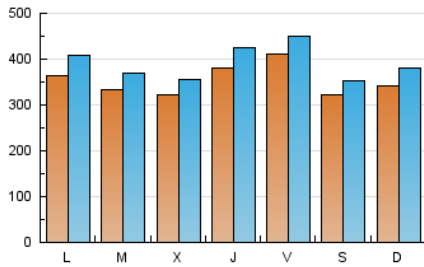
### 3. Por día del mes (Nacional e Internacional)

Día	N. únicos	Visitas	Páginas	Día	N. únicos	Visitas	Páginas	Día	N. únicos	Visitas	Páginas
1	31.680	34.629	87.699	11	23.743	26.310	70.665	21	37.933	41.789	101.537
2	32.192	35.637	92.999	12	21.521	24.269	71.253	22	32.706	36.208	93.929
3	30.335	33.451	89.513	13	28.681	31.851	86.108	23	44.638	50.903	114.140
4	27.768	30.517	80.895	14	33.010	36.047	92.458	24	47.828	53.034	112.104
5	27.314	29.926	81.527	15	29.623	33.132	85.545	25	41.002	45.101	101.541
6	35.313	39.045	98.157	16	35.118	38.796	92.980	26	37.316	42.825	101.001
7	30.034	33.091	86.352	17	63.344	67.488	122.144	27	45.177	51.298	117.606
8	27.553	30.715	86.204	18	35.870	39.412	88.590	28	32.694	36.472	88.748
9	31.379	34.605	88.202	19	50.590	54.731	110.760	29	39.001	43.754	103.162
10	26.692	29.794	82.171	20	36.711	41.165	99.549	30	46.944	52.464	112.303
								31	37.205	40.813	96.028

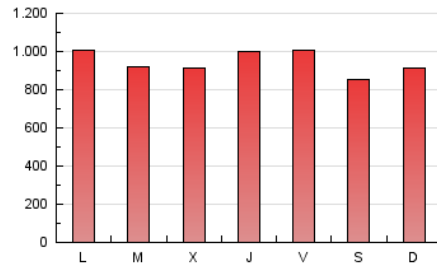
4. Gráficas (Nacional e Internacional)

4.1 Por día de la semana (promedio)

N. únicos / Visitas (x 100)

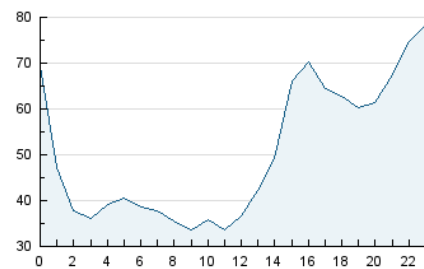


Páginas (x 100)

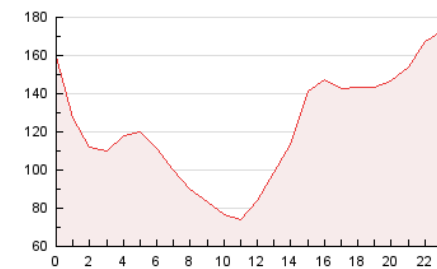


4.2 Por franja horaria (promedio)

Visitas (x 1000)

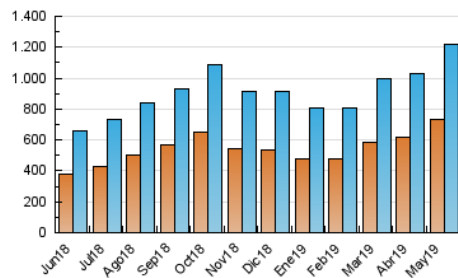


Páginas (x 1000)

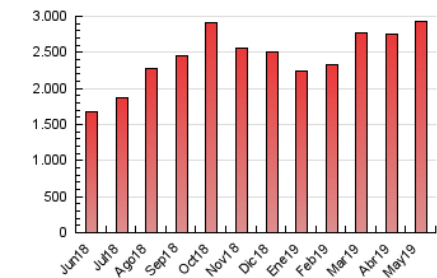


4.3 Por meses

N. únicos / Visitas (x 1000)



Páginas (x 1000)





## INFORMACION Y CONTROL DE PUBLICACIONES, S.A.

Velázquez, 46, 1º Drcha - Tel. 91 435 00 32 Fax 91 435 96 05 - 28001 - MADRID  
 Entença, 218 Entr. 7 - Tel 93 439 24 18 Fax 93 419 25 34 - 08029 - BARCELONA

### Anexo - Tráfico Nacional

**Título:** CADIZDIRECTO.COM  
**URL Primaria:** http://www.cadizdirecto.com  
**Editor:** Bamboleo Media, S.L.  
**Domicilio:** Avda Guadalquivir 11, 11 D  
**Ciudad:** 11012 CÁDIZ  
**Teléfono:** 601206345  
**Fax:**  
**E-mail:**  
**Clasificación:** Noticias e Información  
**Sub-Clasificación:** Noticias globales y actualidad



#### 1. Cifras totales y promedios (Nacional)

MES - AÑO	NAVEGADORES UNICOS	VISITAS	PAGINAS
Mayo - 2019	395.452	709.380	1.427.650
<b>PROMEDIO DIARIO</b>	<b>20.446</b>	<b>22.883</b>	<b>46.053</b>
<b>PROMEDIO LUNES-VIERNES</b>	<b>20.956</b>	<b>23.484</b>	<b>47.191</b>
<b>PROMEDIO SABADO-DOMINGO</b>	<b>18.978</b>	<b>21.155</b>	<b>42.781</b>
<b>PAGINAS / VISITAS</b>	<b>2,01</b>		
<b>DURACION MEDIA VISITAS</b>	<b>0:01:02</b>		
<b>DURACION MEDIA PAGINAS</b>	<b>0:01:01</b>		

#### 2. Secciones (Nacional)

	PAGINAS	%
<b>HOME</b>	34.262	2.40 %
<b>RESTO</b>	1.393.388	97.60 %

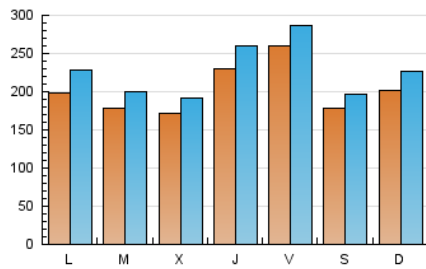
#### 3. Por día del mes (Nacional)

Día	N. únicos	Visitas	Páginas	Día	N. únicos	Visitas	Páginas	Día	N. únicos	Visitas	Páginas
1	17.643	19.208	40.275	11	9.363	10.445	27.885	21	22.690	24.986	49.980
2	16.697	18.496	41.068	12	9.129	10.454	30.070	22	17.231	19.420	43.126
3	15.233	17.272	39.271	13	12.168	13.762	35.029	23	30.357	34.934	64.509
4	13.501	14.902	33.523	14	16.728	18.724	40.336	24	32.794	36.960	64.230
5	12.577	13.810	33.489	15	14.724	16.605	37.644	25	27.220	30.258	55.634
6	17.932	20.041	44.590	16	19.413	22.100	46.109	26	23.928	27.746	53.173
7	14.350	15.999	37.672	17	46.097	48.923	73.268	27	28.655	33.633	63.472
8	11.879	13.266	35.272	18	20.944	23.137	43.993	28	17.872	20.189	40.147
9	16.291	18.240	40.342	19	35.160	38.487	64.482	29	24.066	27.515	52.867
10	13.088	14.666	36.972	20	20.889	23.735	47.794	30	32.021	35.912	62.243
								31	23.173	25.555	49.185

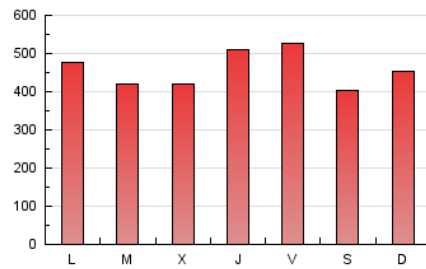
#### 4. Gráficas (Nacional)

##### 4.1 Por día de la semana (promedio)

N. únicos / Visitas (x 100)



Páginas (x 100)

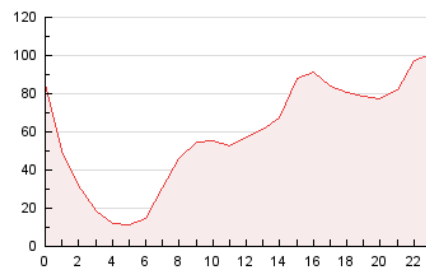


##### 4.2 Por franja horaria (promedio)

Visitas (x 1000)

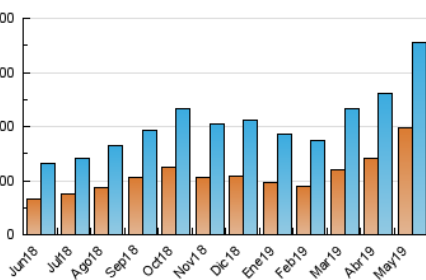


Páginas (x 1000)

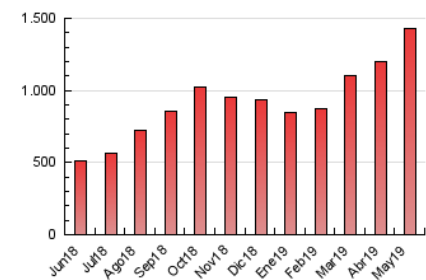


##### 4.3 Por meses

N. únicos / Visitas (x 1000)



Páginas (x 1000)



## 5. Observaciones

Este Medio Electrónico de Comunicación ha sido medido por la herramienta Google Analytics de Google

## 6. Definiciones básicas (Para más información ver Normas Técnicas para el Control de los Medios Electrónicos de Comunicación)

### Página Vista:

Conjunto de ficheros enviado a un usuario como resultado de una petición del mismo recibida por el servidor. Cuando la página está formada por varios marcos (frames), el conjunto de los mismos tendrá, a efectos de cómputo, la consideración de una página unitaria.

### Visita:

Una secuencia ininterrumpida de páginas servidas a un usuario válido. Si dicho usuario no realiza peticiones de páginas en un periodo de tiempo (30 min) la siguiente petición constituirá el inicio de una nueva visita.

### Navegador Único:

Total de combinaciones únicas de una dirección IP y un identificador adicional. Los medios pueden utilizar cookies o el Identificador de Alta de registro.

### Duración Página Vista:

Tiempo acumulado en segundos de todas las páginas vistas (en visitas de dos o más páginas vistas), dividido por el número total de páginas vistas.

### Duración Visita:

Tiempo en segundos de todas las visitas de dos o más páginas vistas, dividido por el número total de visitas de dos o más páginas vistas.

### Tráfico nacional:

Audiencia/difusión correspondiente a España medida en base a los datos de las direcciones IP registradas por el sistema de medición.

## 7. Opinión

De OJDinteractiva, la división de INFORMACIÓN Y CONTROL DE PUBLICACIONES S.A.:

Hemos examinado la información facilitada por el editor del medio electrónico para el periodo que comprende la presente certificación.

Nuestro examen se ha realizado de acuerdo con las normas y procedimientos establecidos en las Normas Técnicas para el Control de los Medios Electrónicos de Comunicación.

En nuestra opinión, la presente acta presenta razonablemente la difusión/audiencia registrada por este medio electrónico.

### ADVERTENCIA:

El trabajo de OJDinteractiva, la división de INFORMACIÓN Y CONTROL DE PUBLICACIONES S.A (INTROL) se limita a la realización de pruebas para la revisión de los datos de recuento suministrados por el editor con la finalidad de expresar una opinión sobre la razonabilidad de dichos datos de acuerdo con las Normas Técnicas para el control de los MEC.

Por tanto, INTROL no acepta responsabilidad alguna por las inexactitudes o errores que puedan existir en los datos de recuento. Tampoco acepta ninguna responsabilidad por la falsedad en los datos de recuento recibidos del editor, ni por otros datos de medición que no están incluidos en el análisis.

Junio - 2019

OJDinteractiva