



## INFORMACION Y CONTROL DE PUBLICACIONES, S.A.

Velázquez, 46, 1ª Drcha - Tel. 91 435 00 32 Fax 91 435 96 05 - 28001 - MADRID  
Av. Diagonal 497, 5a planta - Tel 93 439 24 18 Fax 93 419 25 34 - 08029 - BARCELONA

**Título:** SMART-LIGHTING.ES  
**URL Primaria:** http://www.smart-lighting.es  
**Editor:** Smartlighting, S.L.  
**Domicilio:** Zurbano, 45, 1º  
**Ciudad:** 28010 MADRID  
**Teléfono:** 917818798  
**Fax:**  
**E-mail:**  
**Clasificación:** Noticias e Información  
**Sub-Clasificación:** Noticias de interés especial

**smartlighting**  
A Journal on Lighting Technologies

### 1. Cifras totales y promedios (Nacional e Internacional)

MES - AÑO	NAVEGADORES UNICOS	VISITAS	PAGINAS
Diciembre - 2025	12.790	19.625	30.460
<b>PROMEDIO DIARIO</b>	<b>549</b>	<b>631</b>	<b>983</b>
<b>PROMEDIO LUNES-VIERNES</b>	658	761	1.206
<b>PROMEDIO SABADO-DOMINGO</b>	236	256	339
<b>PAGINAS / VISITAS</b>	1,56		
<b>DURACION MEDIA VISITAS</b>	0:02:35		
<b>TIEMPO INTERACCIÓN MEDIO</b>	0:00:56		

### 2. Secciones (Nacional e Internacional)

	PAGINAS	%
<b>HOME</b>	2.431	7.98 %
<b>RESTO</b>	28.029	92.02 %

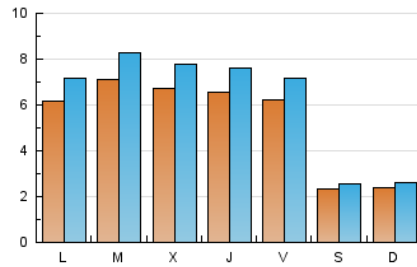
### 3. Por día del mes (Nacional e Internacional)

Día	N. únicos	Visitas	Páginas	Día	N. únicos	Visitas	Páginas	Día	N. únicos	Visitas	Páginas
<b>1</b>	740	889	1.491	<b>11</b>	990	1.141	1.939	<b>21</b>	205	239	288
<b>2</b>	752	899	1.488	<b>12</b>	947	1.065	1.607	<b>22</b>	564	660	1.105
<b>3</b>	793	933	1.439	<b>13</b>	360	387	473	<b>23</b>	564	636	945
<b>4</b>	710	849	1.326	<b>14</b>	331	347	417	<b>24</b>	357	403	634
<b>5</b>	655	780	1.197	<b>15</b>	917	1.066	1.755	<b>25</b>	193	212	276
<b>6</b>	236	253	325	<b>16</b>	807	951	1.520	<b>26</b>	245	282	454
<b>7</b>	227	242	338	<b>17</b>	870	1.011	1.587	<b>27</b>	175	191	267
<b>8</b>	354	380	461	<b>18</b>	738	846	1.407	<b>28</b>	184	206	324
<b>9</b>	977	1.126	1.669	<b>19</b>	653	733	1.187	<b>29</b>	506	578	1.043
<b>10</b>	996	1.147	1.741	<b>20</b>	173	186	283	<b>30</b>	454	518	820
								<b>31</b>	347	397	654

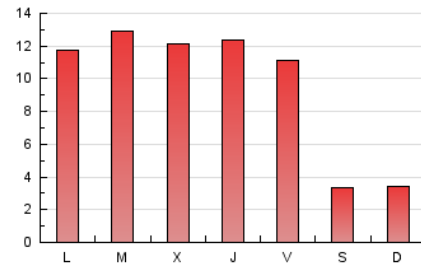
#### 4. Gráficas (Nacional e Internacional)

##### 4.1 Por día de la semana (promedio)

N. únicos / Visitas (x 100)

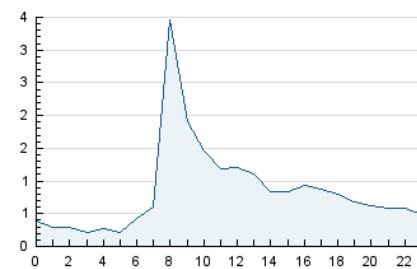


Páginas (x 100)

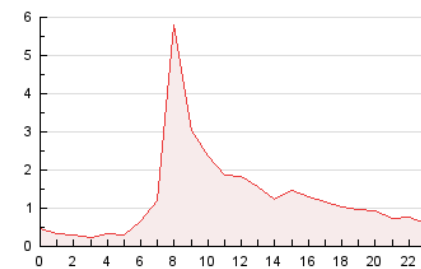


##### 4.2 Por franja horaria (promedio)

Visitas\_ (x 1000)

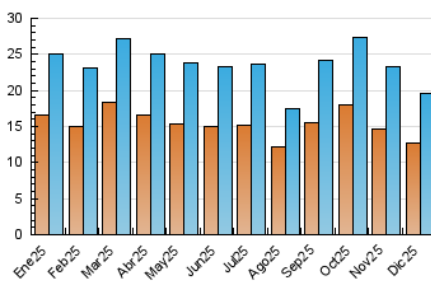


Páginas (x 1000)

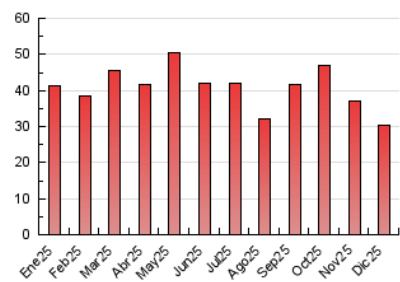


##### 4.3 Por meses

N. únicos / Visitas (x 1000)



Páginas (x 1000)





## INFORMACION Y CONTROL DE PUBLICACIONES, S.A.

Velázquez, 46, 1ª Drcha - Tel. 91 435 00 32 Fax 91 435 96 05 - 28001 - MADRID  
Av. Diagonal 497, 5a planta - Tel 93 439 24 18 Fax 93 419 25 34 - 08029 - BARCELONA

### Anexo - Tráfico Nacional

**Título:** SMART-LIGHTING.ES  
**URL Primaria:** http://www.smart-lighting.es  
**Editor:** Smartlighting, S.L.  
**Domicilio:** Zurbano, 45, 1º  
**Ciudad:** 28010 MADRID  
**Teléfono:** 917818798  
**Fax:**  
**E-mail:**  
**Clasificación:** Noticias e Información  
**Sub-Clasificación:** Noticias de interés especial

**smartlighting**  
A Journal on Lighting Technologies

#### 1. Cifras totales y promedios (Nacional)

MES - AÑO	NAVEGADORES UNICOS	VISITAS	PAGINAS
Diciembre - 2025	6.525	12.904	23.112
<b>PROMEDIO DIARIO</b>	<b>341</b>	<b>414</b>	<b>746</b>
<b>PROMEDIO LUNES-VIERNES</b>	<b>410</b>	<b>503</b>	<b>924</b>
<b>PROMEDIO SABADO-DOMINGO</b>	<b>141</b>	<b>156</b>	<b>232</b>
<b>PAGINAS / VISITAS</b>	<b>1,80</b>		
<b>DURACION MEDIA VISITAS</b>	<b>0:03:30</b>		
<b>TIEMPO INTERACCIÓN MEDIO</b>	<b>0:01:39</b>		

#### 2. Secciones (Nacional)

	PAGINAS	%
<b>HOME</b>	2.365	10.23 %
<b>RESTO</b>	20.747	89.77 %

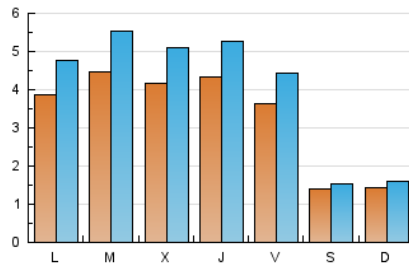
#### 3. Por día del mes (Nacional)

Día	N. únicos	Visitas	Páginas	Día	N. únicos	Visitas	Páginas	Día	N. únicos	Visitas	Páginas
<b>1</b>	550	686	1.245	<b>11</b>	574	710	1.459	<b>21</b>	135	162	204
<b>2</b>	550	672	1.224	<b>12</b>	487	590	1.086	<b>22</b>	381	467	902
<b>3</b>	587	714	1.176	<b>13</b>	150	168	252	<b>23</b>	361	429	731
<b>4</b>	546	670	1.133	<b>14</b>	134	147	205	<b>24</b>	215	255	474
<b>5</b>	414	524	917	<b>15</b>	529	672	1.324	<b>25</b>	124	143	202
<b>6</b>	149	162	225	<b>16</b>	523	655	1.191	<b>26</b>	168	195	345
<b>7</b>	155	165	261	<b>17</b>	512	640	1.182	<b>27</b>	129	142	211
<b>8</b>	159	175	242	<b>18</b>	484	584	1.119	<b>28</b>	142	160	269
<b>9</b>	539	682	1.215	<b>19</b>	383	459	883	<b>29</b>	317	380	831
<b>10</b>	573	706	1.297	<b>20</b>	130	142	230	<b>30</b>	268	326	600
								<b>31</b>	193	241	477

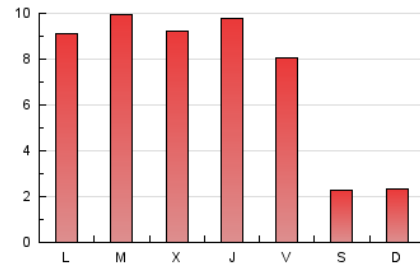
#### 4. Gráficas (Nacional)

##### 4.1 Por día de la semana (promedio)

N. únicos / Visitas (x 100)

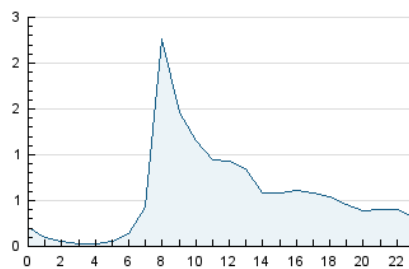


Páginas (x 100)

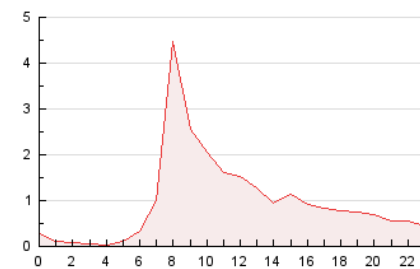


##### 4.2 Por franja horaria (promedio)

Visitas\_ (x 1000)

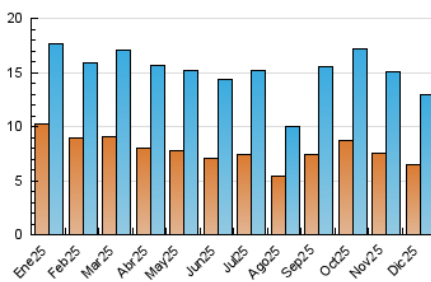


Páginas (x 1000)

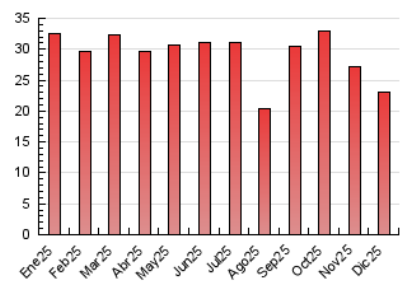


##### 4.3 Por meses

N. únicos / Visitas (x 1000)



Páginas (x 1000)



## 5. Observaciones

Este Medio Electrónico de Comunicación ha sido medido por la herramienta Google Analytics de Google (GA4).

## 6. Definiciones básicas (Para más información ver Normas Técnicas para el Control de los Medios Electrónicos de Comunicación)

### Página Vista:

Conjunto de ficheros enviado a un usuario como resultado de una petición del mismo recibida por el servidor. Cuando la página está formada por varios marcos (frames), el conjunto de los mismos tendrá, a efectos de cómputo, la consideración de una página unitaria.

### Visita:

Una secuencia ininterrumpida de páginas servidas a un usuario válido. Si dicho usuario no realiza peticiones de páginas en un periodo de tiempo (30 min) la siguiente petición constituirá el inicio de una nueva visita.

### Navegador Único:

Total de combinaciones únicas de una dirección IP y un identificador adicional. Los medios pueden utilizar cookies o el Identificador de Alta de registro.

### Duración Página Vista:

Tiempo acumulado en segundos de todas las páginas vistas (en visitas de dos o más páginas vistas), dividido por el número total de páginas vistas.

### Duración Visita:

Tiempo en segundos de todas las visitas de dos o más páginas vistas, dividido por el número total de visitas de dos o más páginas vistas.

### Tráfico nacional:

Audiencia/difusión correspondiente a España medida en base a los datos de las direcciones IP registradas por el sistema de medición.

## 7. Opinión

De OJDinteractiva, la división de INFORMACIÓN Y CONTROL DE PUBLICACIONES S.A.:

Hemos examinado la información facilitada por el editor del medio electrónico para el periodo que comprende la presente certificación.

Nuestro examen se ha realizado de acuerdo con las normas y procedimientos establecidos en las Normas Técnicas para el Control de los Medios Electrónicos de Comunicación.

En nuestra opinión, la presente acta presenta razonablemente la difusión/audiencia registrada por este medio electrónico.

### ADVERTENCIA:

El trabajo de OJDinteractiva, la división de INFORMACIÓN Y CONTROL DE PUBLICACIONES S.A (INTROL) se limita a la realización de pruebas para la revisión de los datos de recuento suministrados por el editor con la finalidad de expresar una opinión sobre la razonabilidad de dichos datos de acuerdo con las Normas Técnicas para el control de los MEC.

Por tanto, INTROL no acepta responsabilidad alguna por las inexactitudes o errores que puedan existir en los datos de recuento. Tampoco acepta ninguna responsabilidad por la falsedad en los datos de recuento recibidos del editor, ni por otros datos de medición que no están incluidos en el análisis.

- 2025

OJDinteractiva