



## INFORMACION Y CONTROL DE PUBLICACIONES, S.A.

Velázquez, 46, 1º Drcha - Tel. 91 435 00 32 Fax 91 435 96 05 - 28001 - MADRID  
 Entença, 218 Entr. 7 - Tel 93 439 24 18 Fax 93 419 25 34 - 08029 - BARCELONA

**Título:** SMART-LIGHTING.ES  
**URL Primaria:** http://www.smart-lighting.es  
**Editor:** Smartlighting, S.L.  
**Domicilio:** Zurbano, 45, 1º  
**Ciudad:** 28010 MADRID  
**Teléfono:** 917818798  
**Fax:**  
**E-mail:**  
**Clasificación:** Noticias e Información  
**Sub-Clasificación:** Noticias de interés especial



### 1. Cifras totales y promedios (Nacional e Internacional)

MES - AÑO	NAVEGADORES UNICOS	VISITAS	PAGINAS
Diciembre - 2017	10.478	13.346	20.792
<b>PROMEDIO DIARIO</b>	<b>382</b>	<b>431</b>	<b>671</b>
<b>PROMEDIO LUNES-VIERNES</b>	<b>440</b>	<b>499</b>	<b>791</b>
<b>PROMEDIO SABADO-DOMINGO</b>	<b>260</b>	<b>287</b>	<b>417</b>
<b>PAGINAS / VISITAS</b>	<b>1,56</b>		
<b>DURACION MEDIA VISITAS</b>	<b>0:01:47</b>		
<b>DURACION MEDIA PAGINAS</b>	<b>0:03:11</b>		

### 2. Secciones (Nacional e Internacional)

	PAGINAS	%
<b>HOME</b>	1.654	7.95 %
<b>RESTO</b>	19.138	92.05 %

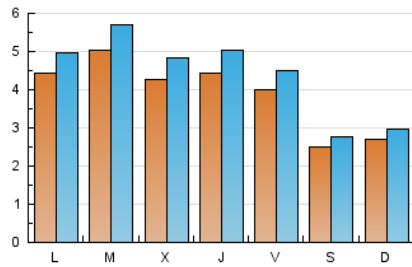
### 3. Por día del mes (Nacional e Internacional)

Día	N. únicos	Visitas	Páginas	Día	N. únicos	Visitas	Páginas	Día	N. únicos	Visitas	Páginas
1	531	600	935	11	479	528	862	21	494	558	876
2	312	349	514	12	544	624	1.006	22	464	506	757
3	371	413	550	13	550	619	996	23	270	297	459
4	566	654	984	14	510	566	999	24	275	293	454
5	481	536	840	15	425	486	835	25	262	276	347
6	324	365	542	16	233	260	376	26	488	541	920
7	383	462	723	17	275	302	467	27	363	419	712
8	294	341	496	18	462	529	974	28	386	435	722
9	245	266	346	19	495	576	852	29	281	324	486
10	305	331	489	20	465	535	755	30	188	210	277
								31	128	145	241

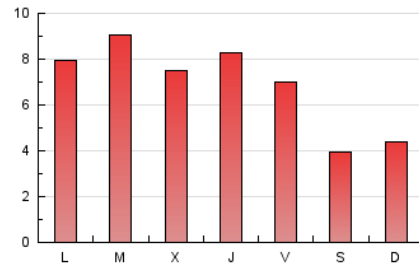
4. Gráficas (Nacional e Internacional)

4.1 Por día de la semana (promedio)

N. únicos / Visitas (x 100)

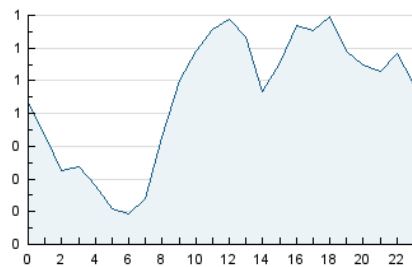


Páginas (x 100)

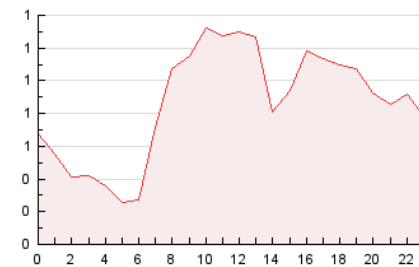


4.2 Por franja horaria (promedio)

Visitas (x 1000)

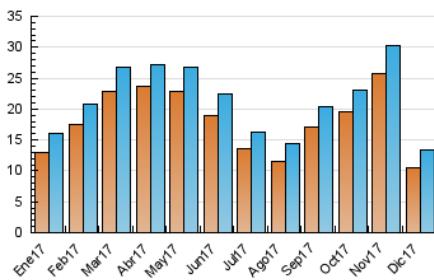


Páginas (x 1000)

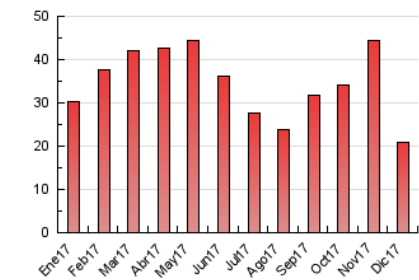


4.3 Por meses

N. únicos / Visitas (x 1000)



Páginas (x 1000)





## INFORMACION Y CONTROL DE PUBLICACIONES, S.A.

Velázquez, 46, 1º Drcha - Tel. 91 435 00 32 Fax 91 435 96 05 - 28001 - MADRID  
 Entença, 218 Entr. 7 - Tel 93 439 24 18 Fax 93 419 25 34 - 08029 - BARCELONA

### Anexo - Tráfico Nacional

**Título:** SMART-LIGHTING.ES  
**URL Primaria:** http://www.smart-lighting.es  
**Editor:** Smartlighting, S.L.  
**Domicilio:** Zurbano, 45, 1º  
**Ciudad:** 28010 MADRID  
**Teléfono:** 917818798  
**Fax:**  
**E-mail:**  
**Clasificación:** Noticias e Información  
**Sub-Clasificación:** Noticias de interés especial



#### 1. Cifras totales y promedios (Nacional)

MES - AÑO	NAVEGADORES UNICOS	VISITAS	PAGINAS
Diciembre - 2017	5.839	7.843	13.869
<b>PROMEDIO DIARIO</b>	<b>221</b>	<b>253</b>	<b>447</b>
<b>PROMEDIO LUNES-VIERNES</b>	<b>261</b>	<b>301</b>	<b>541</b>
<b>PROMEDIO SABADO-DOMINGO</b>	<b>136</b>	<b>152</b>	<b>251</b>
<b>PAGINAS / VISITAS</b>	<b>1,77</b>		
<b>DURACION MEDIA VISITAS</b>	<b>0:02:05</b>		
<b>DURACION MEDIA PAGINAS</b>	<b>0:02:42</b>		

#### 2. Secciones (Nacional)

	PAGINAS	%
<b>HOME</b>	1.511	10.89 %
<b>RESTO</b>	12.358	89.11 %

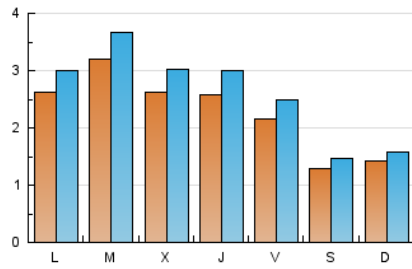
#### 3. Por día del mes (Nacional)

Día	N. únicos	Visitas	Páginas	Día	N. únicos	Visitas	Páginas	Día	N. únicos	Visitas	Páginas
1	245	280	521	11	341	385	651	21	220	266	544
2	134	150	238	12	355	405	722	22	225	254	467
3	164	182	259	13	376	426	750	23	98	117	249
4	331	378	613	14	341	381	757	24	69	79	202
5	274	308	553	15	285	333	635	25	76	82	130
6	145	166	298	16	156	174	266	26	298	339	676
7	191	229	393	17	180	200	349	27	246	291	558
8	144	166	288	18	302	360	762	28	281	320	574
9	131	145	195	19	350	414	622	29	177	209	354
10	214	228	364	20	279	329	491	30	130	150	207
								31	85	97	181

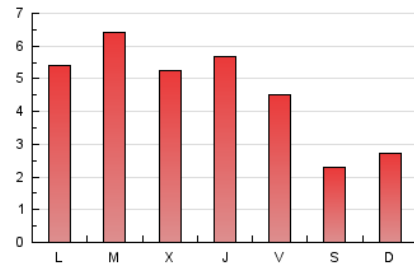
4. Gráficas (Nacional)

4.1 Por día de la semana (promedio)

N. únicos / Visitas (x 100)

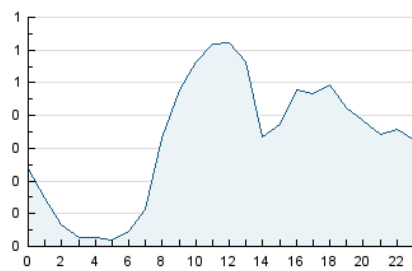


Páginas (x 100)

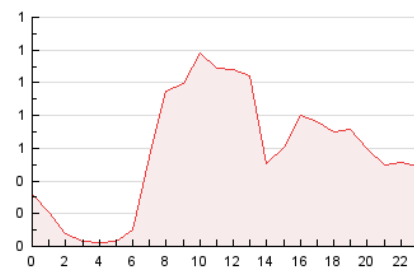


4.2 Por franja horaria (promedio)

Visitas (x 1000)

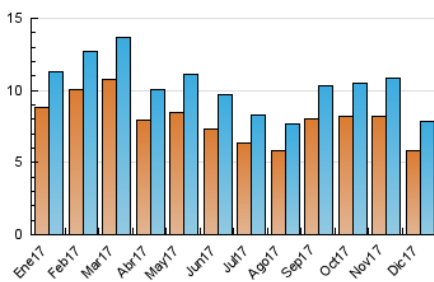


Páginas (x 1000)

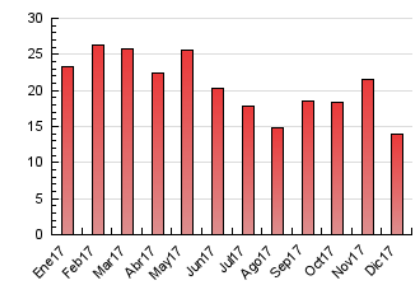


4.3 Por meses

N. únicos / Visitas (x 1000)



Páginas (x 1000)



## 5. Observaciones

Este Medio Electrónico de Comunicación ha sido medido por la herramienta Google Analytics de Google

## 6. Definiciones básicas (Para más información ver Normas Técnicas para el Control de los Medios Electrónicos de Comunicación)

### Página Vista:

Conjunto de ficheros enviado a un usuario como resultado de una petición del mismo recibida por el servidor. Cuando la página está formada por varios marcos (frames), el conjunto de los mismos tendrá, a efectos de cómputo, la consideración de una página unitaria.

### Visita:

Una secuencia ininterrumpida de páginas servidas a un usuario válido. Si dicho usuario no realiza peticiones de páginas en un periodo de tiempo (30 min) la siguiente petición constituirá el inicio de una nueva visita.

### Navegador Único:

Total de combinaciones únicas de una dirección IP y un identificador adicional. Los medios pueden utilizar cookies o el Identificador de Alta de registro.

### Duración Página Vista:

Tiempo acumulado en segundos de todas las páginas vistas (en visitas de dos o más páginas vistas), dividido por el número total de páginas vistas.

### Duración Visita:

Tiempo en segundos de todas las visitas de dos o más páginas vistas, dividido por el número total de visitas de dos o más páginas vistas.

### Tráfico nacional:

Audiencia/difusión correspondiente a España medida en base a los datos de las direcciones IP registradas por el sistema de medición.

## 7. Opinión

De OJDinteractiva, la división de INFORMACIÓN Y CONTROL DE PUBLICACIONES S.A.:

Hemos examinado la información facilitada por el editor del medio electrónico para el periodo que comprende la presente certificación.

Nuestro examen se ha realizado de acuerdo con las normas y procedimientos establecidos en las Normas Técnicas para el Control de los Medios Electrónicos de Comunicación.

En nuestra opinión, la presente acta presenta razonablemente la difusión/audiencia registrada por este medio electrónico.

### ADVERTENCIA:

El trabajo de OJDinteractiva, la división de INFORMACIÓN Y CONTROL DE PUBLICACIONES S.A (INTROL) se limita a la realización de pruebas para la revisión de los datos de recuento suministrados por el editor con la finalidad de expresar una opinión sobre la razonabilidad de dichos datos de acuerdo con las Normas Técnicas para el control de los MEC.

Por tanto, INTROL no acepta responsabilidad alguna por las inexactitudes o errores que puedan existir en los datos de recuento. Tampoco acepta ninguna responsabilidad por la falsedad en los datos de recuento recibidos del editor, ni por otros datos de medición que no están incluidos en el análisis.

- 2017

OJDinteractiva