



INFORMACION Y CONTROL DE PUBLICACIONES, S.A.

Velázquez, 46, 1º Drcha - Tel. 91 435 00 32 Fax 91 435 96 05 - 28001 - MADRID
 Entença, 218 Entr. 7 - Tel 93 439 24 18 Fax 93 419 25 34 - 08029 - BARCELONA

Título: SMART-LIGHTING.ES
URL Primaria: http://www.smart-lighting.es
Editor: Smartlighting, S.L.
Domicilio: Zurbano, 45, 1º
Ciudad: 28010 MADRID
Teléfono: 917818798
Fax:
E-mail:
Clasificación: Noticias e Información
Sub-Clasificación: Noticias de interés especial



1. Cifras totales y promedios (Nacional e Internacional)

MES - AÑO	NAVEGADORES UNICOS	VISITAS	PAGINAS
Noviembre - 2019	25.529	30.653	43.701
PROMEDIO DIARIO	945	1.022	1.457
PROMEDIO LUNES-VIERNES	1.116	1.211	1.754
PROMEDIO SABADO-DOMINGO	546	580	763
PAGINAS / VISITAS	1,43		
DURACION MEDIA VISITAS	0:01:10		
DURACION MEDIA PAGINAS	0:02:43		

2. Secciones (Nacional e Internacional)

	PAGINAS	%
HOME	1.971	4.51 %
RESTO	41.730	95.49 %

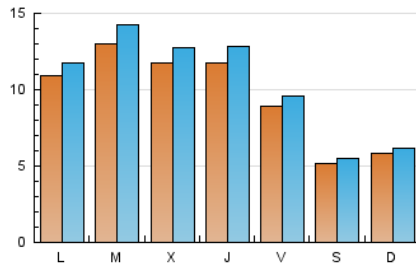
3. Por día del mes (Nacional e Internacional)

Día	N. únicos	Visitas	Páginas	Día	N. únicos	Visitas	Páginas	Día	N. únicos	Visitas	Páginas
1	602	649	816	11	1.123	1.211	1.693	21	1.174	1.280	1.930
2	418	451	614	12	1.330	1.440	2.104	22	1.017	1.091	1.518
3	553	591	747	13	1.251	1.375	2.073	23	604	639	830
4	963	1.043	1.600	14	1.247	1.346	2.006	24	656	698	903
5	1.177	1.299	1.891	15	965	1.035	1.423	25	1.148	1.231	1.813
6	1.165	1.242	1.751	16	521	557	684	26	1.330	1.458	2.076
7	1.152	1.265	1.877	17	590	629	802	27	1.130	1.238	1.862
8	983	1.068	1.505	18	1.127	1.230	1.804	28	1.138	1.233	1.810
9	502	532	696	19	1.377	1.501	2.046	29	876	953	1.407
10	526	548	676	20	1.151	1.245	1.833	30	540	575	911

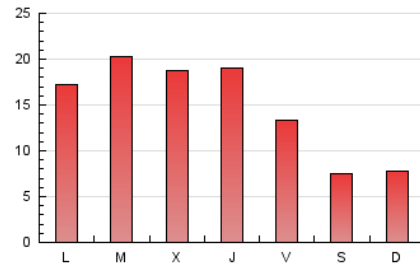
4. Gráficas (Nacional e Internacional)

4.1 Por día de la semana (promedio)

N. únicos / Visitas (x 100)



Páginas (x 100)

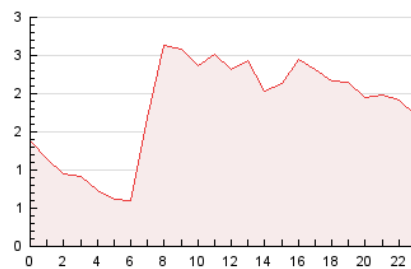


4.2 Por franja horaria (promedio)

Visitas (x 1000)

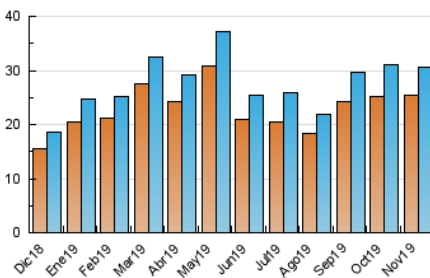


Páginas (x 1000)

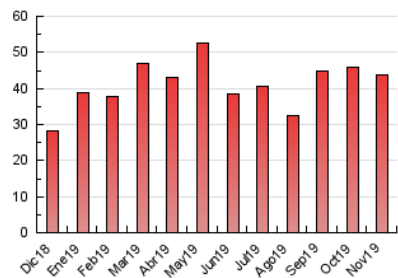


4.3 Por meses

N. únicos / Visitas (x 1000)



Páginas (x 1000)





INFORMACION Y CONTROL DE PUBLICACIONES, S.A.

Velázquez, 46, 1º Drcha - Tel. 91 435 00 32 Fax 91 435 96 05 - 28001 - MADRID
 Entença, 218 Entr. 7 - Tel 93 439 24 18 Fax 93 419 25 34 - 08029 - BARCELONA

Anexo - Tráfico Nacional

Título: SMART-LIGHTING.ES
URL Primaria: http://www.smart-lighting.es
Editor: Smartlighting, S.L.
Domicilio: Zurbano, 45, 1º
Ciudad: 28010 MADRID
Teléfono: 917818798
Fax:
E-mail:
Clasificación: Noticias e Información
Sub-Clasificación: Noticias de interés especial



1. Cifras totales y promedios (Nacional)

MES - AÑO	NAVEGADORES UNICOS	VISITAS	PAGINAS
Noviembre - 2019	13.968	17.554	27.928
PROMEDIO DIARIO	535	585	931
PROMEDIO LUNES-VIERNES	636	700	1.139
PROMEDIO SABADO-DOMINGO	299	317	447
PAGINAS / VISITAS	1,59		
DURACION MEDIA VISITAS	0:01:27		
DURACION MEDIA PAGINAS	0:02:27		

2. Secciones (Nacional)

	PAGINAS	%
HOME	1.820	6.52 %
RESTO	26.108	93.48 %

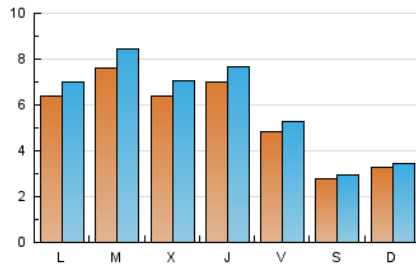
3. Por día del mes (Nacional)

Día	N. únicos	Visitas	Páginas	Día	N. únicos	Visitas	Páginas	Día	N. únicos	Visitas	Páginas
1	285	305	388	11	639	698	1.063	21	701	769	1.324
2	244	258	366	12	719	798	1.334	22	544	588	920
3	308	328	433	13	700	795	1.404	23	319	337	466
4	570	619	1.074	14	760	829	1.396	24	378	400	557
5	674	762	1.239	15	540	587	915	25	685	740	1.210
6	563	607	975	16	282	300	362	26	827	924	1.441
7	654	726	1.215	17	353	374	494	27	632	704	1.150
8	544	602	964	18	663	739	1.214	28	680	745	1.220
9	237	254	369	19	819	899	1.352	29	501	554	934
10	264	275	355	20	654	714	1.177	30	308	324	617

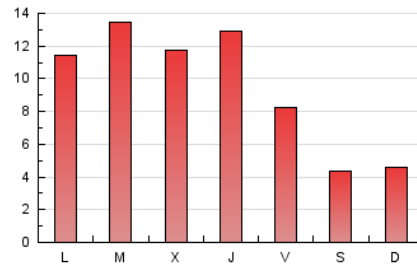
4. Gráficas (Nacional)

4.1 Por día de la semana (promedio)

N. únicos / Visitas (x 100)

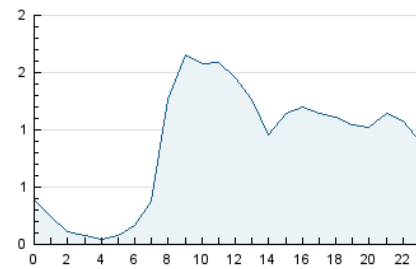


Páginas (x 100)

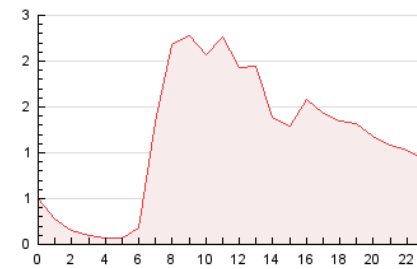


4.2 Por franja horaria (promedio)

Visitas (x 1000)

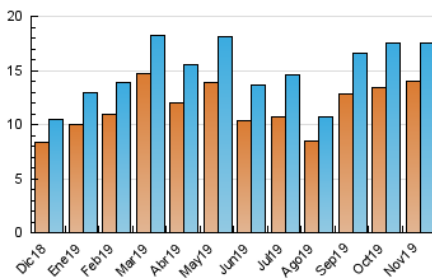


Páginas (x 1000)

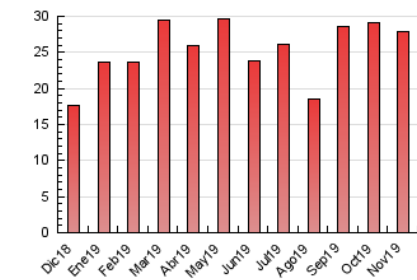


4.3 Por meses

N. únicos / Visitas (x 1000)



Páginas (x 1000)



5. Observaciones

Este Medio Electrónico de Comunicación ha sido medido por la herramienta Google Analytics de Google

6. Definiciones básicas (Para más información ver Normas Técnicas para el Control de los Medios Electrónicos de Comunicación)

Página Vista:

Conjunto de ficheros enviado a un usuario como resultado de una petición del mismo recibida por el servidor. Cuando la página está formada por varios marcos (frames), el conjunto de los mismos tendrá, a efectos de cómputo, la consideración de una página unitaria.

Visita:

Una secuencia ininterrumpida de páginas servidas a un usuario válido. Si dicho usuario no realiza peticiones de páginas en un periodo de tiempo (30 min) la siguiente petición constituirá el inicio de una nueva visita.

Navegador Único:

Total de combinaciones únicas de una dirección IP y un identificador adicional. Los medios pueden utilizar cookies o el Identificador de Alta de registro.

Duración Página Vista:

Tiempo acumulado en segundos de todas las páginas vistas (en visitas de dos o más páginas vistas), dividido por el número total de páginas vistas.

Duración Visita:

Tiempo en segundos de todas las visitas de dos o más páginas vistas, dividido por el número total de visitas de dos o más páginas vistas.

Tráfico nacional:

Audiencia/difusión correspondiente a España medida en base a los datos de las direcciones IP registradas por el sistema de medición.

7. Opinión

De OJDinteractiva, la división de INFORMACIÓN Y CONTROL DE PUBLICACIONES S.A.:

Hemos examinado la información facilitada por el editor del medio electrónico para el periodo que comprende la presente certificación.

Nuestro examen se ha realizado de acuerdo con las normas y procedimientos establecidos en las Normas Técnicas para el Control de los Medios Electrónicos de Comunicación.

En nuestra opinión, la presente acta presenta razonablemente la difusión/audiencia registrada por este medio electrónico.

ADVERTENCIA:

El trabajo de OJDinteractiva, la división de INFORMACIÓN Y CONTROL DE PUBLICACIONES S.A (INTROL) se limita a la realización de pruebas para la revisión de los datos de recuento suministrados por el editor con la finalidad de expresar una opinión sobre la razonabilidad de dichos datos de acuerdo con las Normas Técnicas para el control de los MEC.

Por tanto, INTROL no acepta responsabilidad alguna por las inexactitudes o errores que puedan existir en los datos de recuento. Tampoco acepta ninguna responsabilidad por la falsedad en los datos de recuento recibidos del editor, ni por otros datos de medición que no están incluidos en el análisis.

Diciembre - 2019

OJDinteractiva