



INFORMACION Y CONTROL DE PUBLICACIONES, S.A.

Velázquez, 46, 1º Drcha - Tel. 91 435 00 32 Fax 91 435 96 05 - 28001 - MADRID
 Entença, 218 Entr. 7 - Tel 93 439 24 18 Fax 93 419 25 34 - 08029 - BARCELONA

Título: SMART-LIGHTING.ES
URL Primaria: http://www.smart-lighting.es
Editor: Smartlighting, S.L.
Domicilio: Zurbano, 45, 1º
Ciudad: 28010 MADRID
Teléfono: 917818798
Fax:
E-mail:
Clasificación: Noticias e Información
Sub-Clasificación: Noticias de interés especial



1. Cifras totales y promedios (Nacional e Internacional)

MES - AÑO	NAVEGADORES UNICOS	VISITAS	PAGINAS
Octubre - 2019	25.192	30.944	45.876
PROMEDIO DIARIO	922	998	1.480
PROMEDIO LUNES-VIERNES	1.071	1.164	1.761
PROMEDIO SABADO-DOMINGO	492	522	672
PAGINAS / VISITAS	1,48		
DURACION MEDIA VISITAS	0:01:16		
DURACION MEDIA PAGINAS	0:02:37		

2. Secciones (Nacional e Internacional)

	PAGINAS	%
HOME	2.052	4.47 %
RESTO	43.824	95.53 %

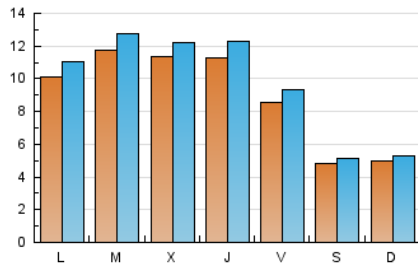
3. Por día del mes (Nacional e Internacional)

Día	N. únicos	Visitas	Páginas	Día	N. únicos	Visitas	Páginas	Día	N. únicos	Visitas	Páginas
1	1.126	1.214	1.854	11	829	900	1.385	21	936	1.036	1.592
2	1.077	1.168	1.764	12	464	482	619	22	1.161	1.252	1.780
3	1.142	1.255	1.916	13	456	482	585	23	1.239	1.316	1.978
4	851	933	1.505	14	1.018	1.090	1.701	24	1.213	1.316	1.938
5	448	486	612	15	1.250	1.379	2.153	25	896	960	1.441
6	459	490	621	16	1.200	1.294	1.878	26	556	597	776
7	969	1.069	1.603	17	1.166	1.261	1.884	27	578	611	777
8	1.102	1.203	1.792	18	861	935	1.373	28	1.128	1.216	1.768
9	1.008	1.111	1.709	19	472	500	635	29	1.216	1.318	2.159
10	1.061	1.177	1.878	20	500	531	747	30	1.143	1.214	1.753
								31	1.048	1.148	1.700

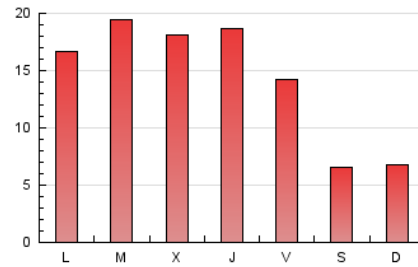
4. Gráficas (Nacional e Internacional)

4.1 Por día de la semana (promedio)

N. únicos / Visitas (x 100)



Páginas (x 100)



4.2 Por franja horaria (promedio)

Visitas (x 1000)

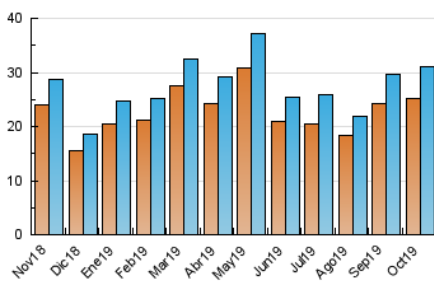


Páginas (x 1000)

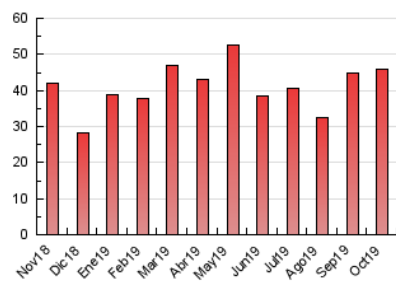


4.3 Por meses

N. únicos / Visitas (x 1000)



Páginas (x 1000)





INFORMACION Y CONTROL DE PUBLICACIONES, S.A.

Velázquez, 46, 1º Drcha - Tel. 91 435 00 32 Fax 91 435 96 05 - 28001 - MADRID
 Entença, 218 Entr. 7 - Tel 93 439 24 18 Fax 93 419 25 34 - 08029 - BARCELONA

Anexo - Tráfico Nacional

Título: SMART-LIGHTING.ES
URL Primaria: http://www.smart-lighting.es
Editor: Smartlighting, S.L.
Domicilio: Zurbano, 45, 1º
Ciudad: 28010 MADRID
Teléfono: 917818798
Fax:
E-mail:
Clasificación: Noticias e Información
Sub-Clasificación: Noticias de interés especial



1. Cifras totales y promedios (Nacional)

MES - AÑO	NAVEGADORES UNICOS	VISITAS	PAGINAS
Octubre - 2019	13.400	17.495	29.198
PROMEDIO DIARIO	514	564	942
PROMEDIO LUNES-VIERNES	607	670	1.147
PROMEDIO SABADO-DOMINGO	244	260	353
PAGINAS / VISITAS	1,67		
DURACION MEDIA VISITAS	0:01:35		
DURACION MEDIA PAGINAS	0:02:21		

2. Secciones (Nacional)

	PAGINAS	%
HOME	1.836	6.29 %
RESTO	27.362	93.71 %

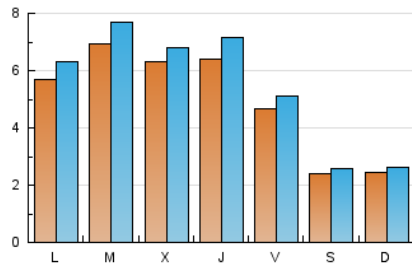
3. Por día del mes (Nacional)

Día	N. únicos	Visitas	Páginas	Día	N. únicos	Visitas	Páginas	Día	N. únicos	Visitas	Páginas
1	631	693	1.224	11	476	532	913	21	527	597	1.033
2	608	673	1.154	12	264	277	351	22	666	729	1.142
3	638	715	1.279	13	252	264	331	23	703	746	1.235
4	457	498	921	14	586	632	1.168	24	761	833	1.339
5	214	236	335	15	758	860	1.521	25	459	501	889
6	233	254	343	16	674	731	1.166	26	238	256	360
7	527	600	1.021	17	663	720	1.244	27	228	247	340
8	647	723	1.199	18	474	519	852	28	637	702	1.154
9	577	637	1.074	19	253	265	341	29	775	848	1.530
10	590	678	1.238	20	269	282	425	30	582	623	1.021
								31	553	624	1.055

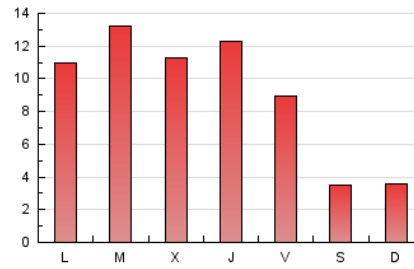
4. Gráficas (Nacional)

4.1 Por día de la semana (promedio)

N. únicos / Visitas (x 100)

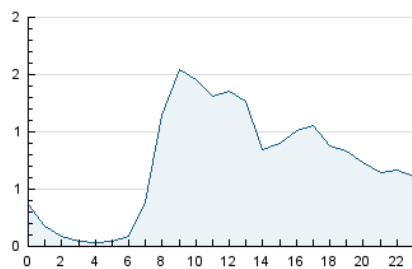


Páginas (x 100)

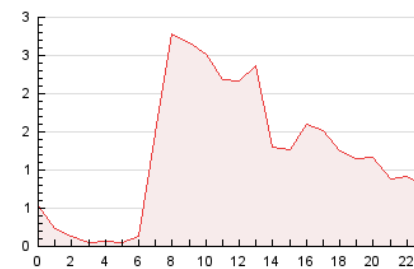


4.2 Por franja horaria (promedio)

Visitas (x 1000)

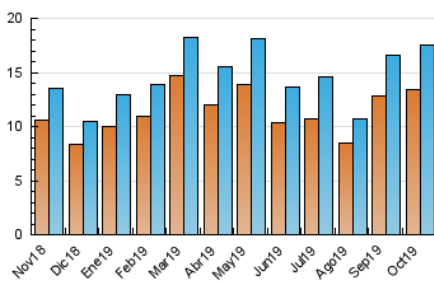


Páginas (x 1000)

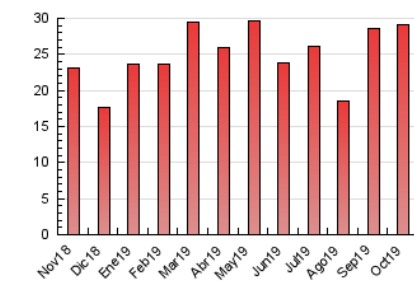


4.3 Por meses

N. únicos / Visitas (x 1000)



Páginas (x 1000)



5. Observaciones

Este Medio Electrónico de Comunicación ha sido medido por la herramienta Google Analytics de Google

6. Definiciones básicas (Para más información ver Normas Técnicas para el Control de los Medios Electrónicos de Comunicación)

Página Vista:

Conjunto de ficheros enviado a un usuario como resultado de una petición del mismo recibida por el servidor. Cuando la página está formada por varios marcos (frames), el conjunto de los mismos tendrá, a efectos de cómputo, la consideración de una página unitaria.

Visita:

Una secuencia ininterrumpida de páginas servidas a un usuario válido. Si dicho usuario no realiza peticiones de páginas en un periodo de tiempo (30 min) la siguiente petición constituirá el inicio de una nueva visita.

Navegador Único:

Total de combinaciones únicas de una dirección IP y un identificador adicional. Los medios pueden utilizar cookies o el Identificador de Alta de registro.

Duración Página Vista:

Tiempo acumulado en segundos de todas las páginas vistas (en visitas de dos o más páginas vistas), dividido por el número total de páginas vistas.

Duración Visita:

Tiempo en segundos de todas las visitas de dos o más páginas vistas, dividido por el número total de visitas de dos o más páginas vistas.

Tráfico nacional:

Audiencia/difusión correspondiente a España medida en base a los datos de las direcciones IP registradas por el sistema de medición.

7. Opinión

De OJDinteractiva, la división de INFORMACIÓN Y CONTROL DE PUBLICACIONES S.A.:

Hemos examinado la información facilitada por el editor del medio electrónico para el periodo que comprende la presente certificación.

Nuestro examen se ha realizado de acuerdo con las normas y procedimientos establecidos en las Normas Técnicas para el Control de los Medios Electrónicos de Comunicación.

En nuestra opinión, la presente acta presenta razonablemente la difusión/audiencia registrada por este medio electrónico.

ADVERTENCIA:

El trabajo de OJDinteractiva, la división de INFORMACIÓN Y CONTROL DE PUBLICACIONES S.A (INTROL) se limita a la realización de pruebas para la revisión de los datos de recuento suministrados por el editor con la finalidad de expresar una opinión sobre la razonabilidad de dichos datos de acuerdo con las Normas Técnicas para el control de los MEC.

Por tanto, INTROL no acepta responsabilidad alguna por las inexactitudes o errores que puedan existir en los datos de recuento. Tampoco acepta ninguna responsabilidad por la falsedad en los datos de recuento recibidos del editor, ni por otros datos de medición que no están incluidos en el análisis.

Noviembre - 2019

OJDinteractiva