



INFORMACION Y CONTROL DE PUBLICACIONES, S.A.

Velázquez, 46, 1º Drcha - Tel. 91 435 00 32 Fax 91 435 96 05 - 28001 - MADRID
 Entença, 218 Entr. 7 - Tel 93 439 24 18 Fax 93 419 25 34 - 08029 - BARCELONA

Título: SMART-LIGHTING.ES
URL Primaria: http://www.smart-lighting.es
Editor: Smartlighting, S.L.
Domicilio: Zurbano, 45, 1º
Ciudad: 28010 MADRID
Teléfono: 917818798
Fax:
E-mail:
Clasificación: Noticias e Información
Sub-Clasificación: Noticias de interés especial



1. Cifras totales y promedios (Nacional e Internacional)

MES - AÑO	NAVEGADORES UNICOS	VISITAS	PAGINAS
Octubre - 2016	14.597	17.347	32.581
PROMEDIO DIARIO	517	560	1.051
PROMEDIO LUNES-VIERNES	628	681	1.308
PROMEDIO SABADO-DOMINGO	285	306	511
PAGINAS / VISITAS	1,88		
DURACION MEDIA VISITAS	0:01:54		
DURACION MEDIA PAGINAS	0:02:07		

2. Secciones (Nacional e Internacional)

	PAGINAS	%
HOME	2.937	9.01 %
RESTO	29.644	90.99 %

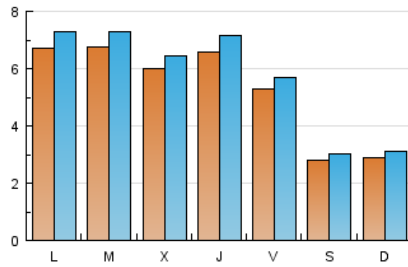
3. Por día del mes (Nacional e Internacional)

Día	N. únicos	Visitas	Páginas	Día	N. únicos	Visitas	Páginas	Día	N. únicos	Visitas	Páginas
1	271	286	513	11	610	667	1.356	21	548	600	1.119
2	262	286	497	12	389	424	815	22	297	307	511
3	654	733	1.513	13	619	684	1.411	23	329	351	482
4	688	751	1.548	14	526	570	1.190	24	748	814	1.529
5	660	708	1.268	15	326	357	610	25	537	559	858
6	668	727	1.545	16	391	418	785	26	655	706	1.140
7	549	584	1.237	17	818	900	1.815	27	590	637	1.131
8	252	264	421	18	869	929	1.827	28	494	531	1.005
9	191	207	331	19	687	743	1.256	29	262	292	479
10	656	704	1.480	20	747	814	1.481	30	264	288	479
								31	468	506	949

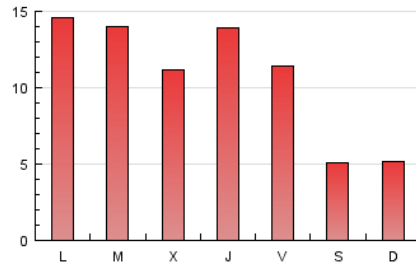
4. Gráficas (Nacional e Internacional)

4.1 Por día de la semana (promedio)

N. únicos / Visitas (x 100)



Páginas (x 100)

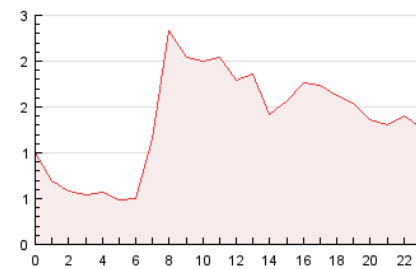


4.2 Por franja horaria (promedio)

Visitas (x 1000)

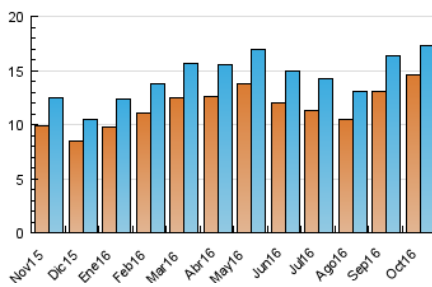


Páginas (x 1000)

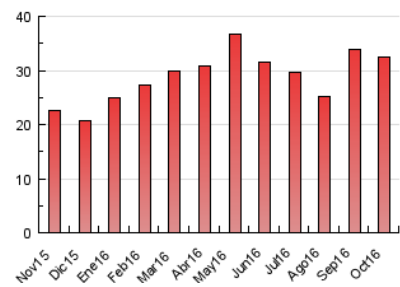


4.3 Por meses

N. únicos / Visitas (x 1000)



Páginas (x 1000)





INFORMACION Y CONTROL DE PUBLICACIONES, S.A.

Velázquez, 46, 1º Drcha - Tel. 91 435 00 32 Fax 91 435 96 05 - 28001 - MADRID
 Entença, 218 Entr. 7 - Tel 93 439 24 18 Fax 93 419 25 34 - 08029 - BARCELONA

Anexo - Tráfico Nacional

Título: SMART-LIGHTING.ES
URL Primaria: http://www.smart-lighting.es
Editor: Smartlighting, S.L.
Domicilio: Zurbano, 45, 1º
Ciudad: 28010 MADRID
Teléfono: 917818798
Fax:
E-mail:
Clasificación: Noticias e Información
Sub-Clasificación: Noticias de interés especial



1. Cifras totales y promedios (Nacional)

MES - AÑO	NAVEGADORES UNICOS	VISITAS	PAGINAS
Octubre - 2016	8.521	10.575	22.887
PROMEDIO DIARIO	311	341	738
PROMEDIO LUNES-VIERNES	380	418	927
PROMEDIO SABADO-DOMINGO	165	179	343
PAGINAS / VISITAS	2,16		
DURACION MEDIA VISITAS	0:02:18		
DURACION MEDIA PAGINAS	0:01:56		

2. Secciones (Nacional)

	PAGINAS	%
HOME	2.663	11.64 %
RESTO	20.224	88.36 %

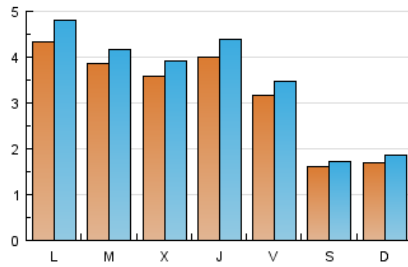
3. Por día del mes (Nacional)

Día	N. únicos	Visitas	Páginas	Día	N. únicos	Visitas	Páginas	Día	N. únicos	Visitas	Páginas
1	136	146	356	11	367	404	980	21	331	368	766
2	140	156	345	12	177	193	465	22	185	194	353
3	424	495	1.188	13	370	411	1.028	23	214	230	326
4	423	473	1.099	14	312	347	865	24	513	565	1.152
5	416	454	902	15	177	191	375	25	302	313	505
6	407	448	1.130	16	241	254	567	26	424	466	807
7	321	351	936	17	518	582	1.346	27	349	380	743
8	144	150	278	18	446	480	1.183	28	298	324	684
9	99	113	207	19	414	455	854	29	159	182	304
10	438	475	1.094	20	469	514	1.076	30	155	171	317
								31	266	290	656

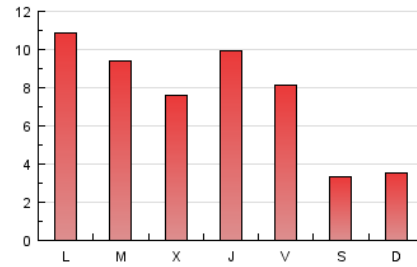
4. Gráficas (Nacional)

4.1 Por día de la semana (promedio)

N. únicos / Visitas (x 100)

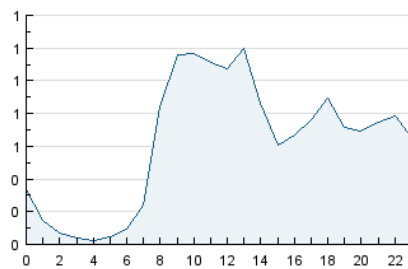


Páginas (x 100)

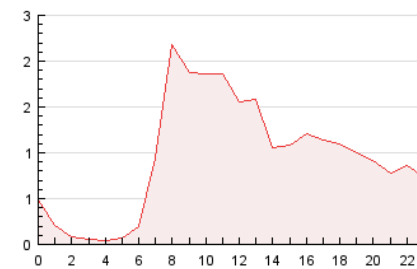


4.2 Por franja horaria (promedio)

Visitas (x 1000)

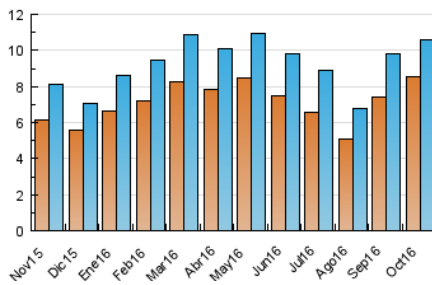


Páginas (x 1000)

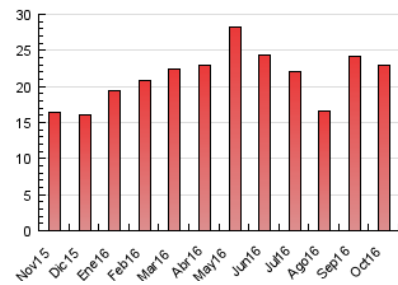


4.3 Por meses

N. únicos / Visitas (x 1000)



Páginas (x 1000)



5. Observaciones

Este Medio Electrónico de Comunicación ha sido medido por la herramienta Google Analytics de Google

6. Definiciones básicas (Para más información ver Normas Técnicas para el Control de los Medios Electrónicos de Comunicación)

Página Vista:

Conjunto de ficheros enviado a un usuario como resultado de una petición del mismo recibida por el servidor. Cuando la página está formada por varios marcos (frames), el conjunto de los mismos tendrá, a efectos de cómputo, la consideración de una página unitaria.

Visita:

Una secuencia ininterrumpida de páginas servidas a un usuario válido. Si dicho usuario no realiza peticiones de páginas en un periodo de tiempo (30 min) la siguiente petición constituirá el inicio de una nueva visita.

Navegador Único:

Total de combinaciones únicas de una dirección IP y un identificador adicional. Los medios pueden utilizar cookies o el Identificador de Alta de registro.

Duración Página Vista:

Tiempo acumulado en segundos de todas las páginas vistas (en visitas de dos o más páginas vistas), dividido por el número total de páginas vistas.

Duración Visita:

Tiempo en segundos de todas las visitas de dos o más páginas vistas, dividido por el número total de visitas de dos o más páginas vistas.

Tráfico nacional:

Audiencia/difusión correspondiente a España medida en base a los datos de las direcciones IP registradas por el sistema de medición.

7. Opinión

De OJDinteractiva, la división de INFORMACIÓN Y CONTROL DE PUBLICACIONES S.A.:

Hemos examinado la información facilitada por el editor del medio electrónico para el periodo que comprende la presente certificación.

Nuestro examen se ha realizado de acuerdo con las normas y procedimientos establecidos en las Normas Técnicas para el Control de los Medios Electrónicos de Comunicación.

En nuestra opinión, la presente acta presenta razonablemente la difusión/audiencia registrada por este medio electrónico.

ADVERTENCIA:

El trabajo de OJDinteractiva, la división de INFORMACIÓN Y CONTROL DE PUBLICACIONES S.A (INTROL) se limita a la realización de pruebas para la revisión de los datos de recuento suministrados por el editor con la finalidad de expresar una opinión sobre la razonabilidad de dichos datos de acuerdo con las Normas Técnicas para el control de los MEC.

Por tanto, INTROL no acepta responsabilidad alguna por las inexactitudes o errores que puedan existir en los datos de recuento. Tampoco acepta ninguna responsabilidad por la falsedad en los datos de recuento recibidos del editor, ni por otros datos de medición que no están incluidos en el análisis.

Noviembre - 2016

OJDinteractiva