



INFORMACION Y CONTROL DE PUBLICACIONES, S.A.

Velázquez, 46, 1º Drcha - Tel. 91 435 00 32 Fax 91 435 96 05 - 28001 - MADRID
Av. Diagonal 497, 5a planta - Tel 93 439 24 18 Fax 93 419 25 34 - 08029 - BARCELONA

Título: SMART-LIGHTING.ES
URL Primaria: http://www.smart-lighting.es
Editor: Smartlighting, S.L.
Domicilio: Zurbano, 45, 1º
Ciudad: 28010 MADRID
Teléfono: 917818798
Fax:
E-mail:
Clasificación: Noticias e Información
Sub-Clasificación: Noticias de interés especial

smartlighting
A Journal on Lighting Technologies

1. Cifras totales y promedios (Nacional e Internacional)

MES - AÑO	NAVEGADORES UNICOS	VISITAS	PAGINAS
Septiembre - 2024	17.689	26.750	47.206
PROMEDIO DIARIO	769	892	1.574
PROMEDIO LUNES-VIERNES	960	1.118	2.031
PROMEDIO SABADO-DOMINGO	324	364	507
PAGINAS / VISITAS	1,76		
DURACION MEDIA VISITAS	0:02:58		
TIEMPO INTERACCIÓN MEDIO	0:01:11		

2. Secciones (Nacional e Internacional)

	PAGINAS	%
HOME	3.683	7.80 %
RESTO	43.523	92.20 %

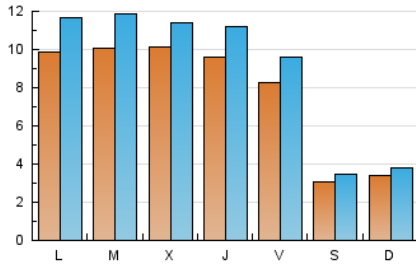
3. Por día del mes (Nacional e Internacional)

Día	N. únicos	Visitas	Páginas	Día	N. únicos	Visitas	Páginas	Día	N. únicos	Visitas	Páginas
1	245	269	418	11	1.065	1.128	4.727	21	335	388	531
2	880	1.046	1.895	12	992	1.160	1.826	22	374	414	603
3	1.024	1.234	1.936	13	894	1.022	1.541	23	1.027	1.221	2.003
4	950	1.113	1.939	14	291	331	437	24	917	1.073	1.847
5	984	1.151	1.907	15	383	437	608	25	1.000	1.155	1.912
6	800	926	1.520	16	1.020	1.194	1.982	26	868	1.022	1.729
7	288	316	430	17	1.006	1.195	2.042	27	744	869	1.530
8	308	350	509	18	1.028	1.165	1.912	28	308	345	521
9	1.065	1.242	2.084	19	999	1.159	1.905	29	382	426	508
10	1.088	1.240	2.832	20	866	1.016	1.598	30	952	1.143	1.974

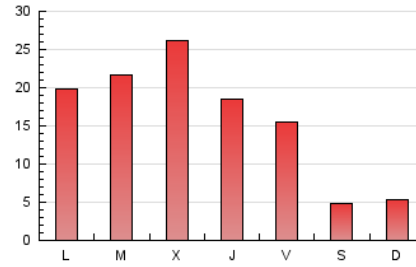
4. Gráficas (Nacional e Internacional)

4.1 Por día de la semana (promedio)

N. únicos / Visitas (x 100)

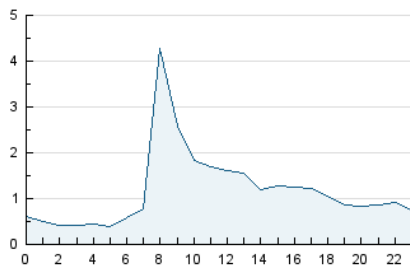


Páginas (x 100)

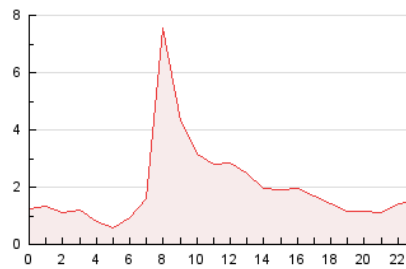


4.2 Por franja horaria (promedio)

Visitas_ (x 1000)

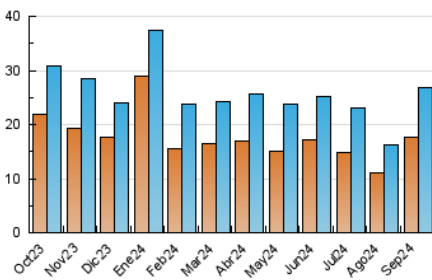


Páginas (x 1000)

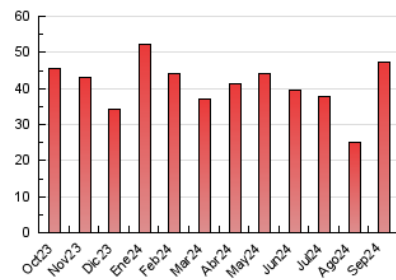


4.3 Por meses

N. únicos / Visitas (x 1000)



Páginas (x 1000)





INFORMACION Y CONTROL DE PUBLICACIONES, S.A.

Velázquez, 46, 1ª Drcha - Tel. 91 435 00 32 Fax 91 435 96 05 - 28001 - MADRID
Av. Diagonal 497, 5a planta - Tel 93 439 24 18 Fax 93 419 25 34 - 08029 - BARCELONA

Anexo - Tráfico Nacional

Título: SMART-LIGHTING.ES
URL Primaria: http://www.smart-lighting.es
Editor: Smartlighting, S.L.
Domicilio: Zurbano, 45, 1º
Ciudad: 28010 MADRID
Teléfono: 917818798
Fax:
E-mail:
Clasificación: Noticias e Información
Sub-Clasificación: Noticias de interés especial

smartlighting
A Journal on Lighting Technologies

1. Cifras totales y promedios (Nacional)

MES - AÑO	NAVEGADORES UNICOS	VISITAS	PAGINAS
Septiembre - 2024	8.501	16.436	31.921
PROMEDIO DIARIO	446	548	1.064
PROMEDIO LUNES-VIERNES	563	698	1.390
PROMEDIO SABADO-DOMINGO	171	198	304
PAGINAS / VISITAS	1,94		
DURACION MEDIA VISITAS	0:03:54		
TIEMPO INTERACCIÓN MEDIO	0:01:53		

2. Secciones (Nacional)

	PAGINAS	%
HOME	3.152	9.87 %
RESTO	28.769	90.13 %

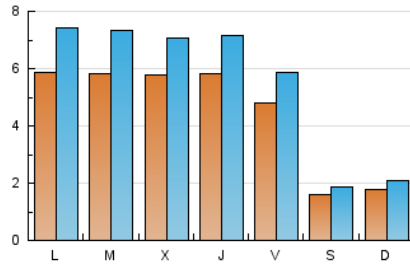
3. Por día del mes (Nacional)

Día	N. únicos	Visitas	Páginas	Día	N. únicos	Visitas	Páginas	Día	N. únicos	Visitas	Páginas
1	131	151	242	11	544	672	1.382	21	188	224	310
2	495	642	1.451	12	552	692	1.283	22	203	230	355
3	621	798	1.463	13	504	604	1.061	23	621	784	1.538
4	555	693	1.477	14	141	160	247	24	559	688	1.396
5	605	741	1.447	15	176	218	338	25	630	762	1.480
6	454	551	1.103	16	625	777	1.514	26	562	690	1.361
7	140	155	246	17	578	742	1.485	27	457	563	1.161
8	147	171	304	18	592	700	1.371	28	176	201	356
9	570	707	1.470	19	607	736	1.419	29	241	268	341
10	567	700	1.588	20	501	622	1.139	30	630	794	1.593

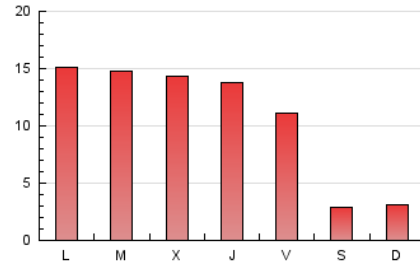
4. Gráficas (Nacional)

4.1 Por día de la semana (promedio)

N. únicos / Visitas (x 100)

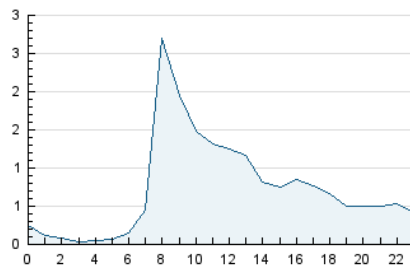


Páginas (x 100)

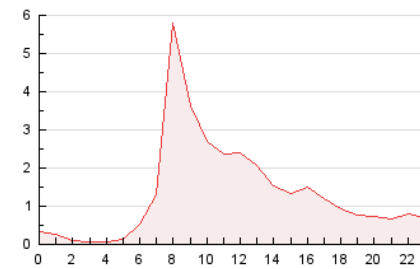


4.2 Por franja horaria (promedio)

Visitas_ (x 1000)

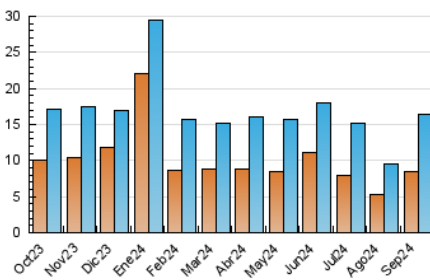


Páginas (x 1000)

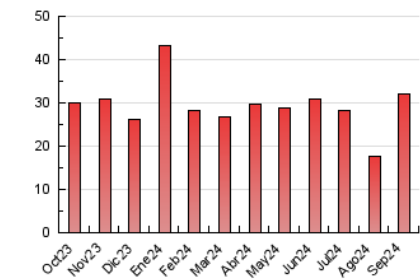


4.3 Por meses

N. únicos / Visitas (x 1000)



Páginas (x 1000)



5. Observaciones

Este Medio Electrónico de Comunicación ha sido medido por la herramienta Google Analytics de Google (GA4).

6. Definiciones básicas (Para más información ver Normas Técnicas para el Control de los Medios Electrónicos de Comunicación)

Página Vista:

Conjunto de ficheros enviado a un usuario como resultado de una petición del mismo recibida por el servidor. Cuando la página está formada por varios marcos (frames), el conjunto de los mismos tendrá, a efectos de cómputo, la consideración de una página unitaria.

Visita:

Una secuencia ininterrumpida de páginas servidas a un usuario válido. Si dicho usuario no realiza peticiones de páginas en un periodo de tiempo (30 min) la siguiente petición constituirá el inicio de una nueva visita.

Navegador Único:

Total de combinaciones únicas de una dirección IP y un identificador adicional. Los medios pueden utilizar cookies o el Identificador de Alta de registro.

Duración Página Vista:

Tiempo acumulado en segundos de todas las páginas vistas (en visitas de dos o más páginas vistas), dividido por el número total de páginas vistas.

Duración Visita:

Tiempo en segundos de todas las visitas de dos o más páginas vistas, dividido por el número total de visitas de dos o más páginas vistas.

Tráfico nacional:

Audiencia/difusión correspondiente a España medida en base a los datos de las direcciones IP registradas por el sistema de medición.

7. Opinión

De OJDinteractiva, la división de INFORMACIÓN Y CONTROL DE PUBLICACIONES S.A.:

Hemos examinado la información facilitada por el editor del medio electrónico para el periodo que comprende la presente certificación.

Nuestro examen se ha realizado de acuerdo con las normas y procedimientos establecidos en las Normas Técnicas para el Control de los Medios Electrónicos de Comunicación.

En nuestra opinión, la presente acta presenta razonablemente la difusión/audiencia registrada por este medio electrónico.

ADVERTENCIA:

El trabajo de OJDinteractiva, la división de INFORMACIÓN Y CONTROL DE PUBLICACIONES S.A (INTROL) se limita a la realización de pruebas para la revisión de los datos de recuento suministrados por el editor con la finalidad de expresar una opinión sobre la razonabilidad de dichos datos de acuerdo con las Normas Técnicas para el control de los MEC.

Por tanto, INTROL no acepta responsabilidad alguna por las inexactitudes o errores que puedan existir en los datos de recuento. Tampoco acepta ninguna responsabilidad por la falsedad en los datos de recuento recibidos del editor, ni por otros datos de medición que no están incluidos en el análisis.

Octubre - 2024

OJDinteractiva