



## INFORMACION Y CONTROL DE PUBLICACIONES, S.A.

Velázquez, 46, 1º Drcha - Tel. 91 435 00 32 Fax 91 435 96 05 - 28001 - MADRID  
Entença, 218 Entr. 7 - Tel 93 439 24 18 Fax 93 419 25 34 - 08029 - BARCELONA

**Título:** SMART-LIGHTING.ES  
**URL Primaria:** http://www.smart-lighting.es  
**Editor:** Smartlighting, S.L.  
**Domicilio:** Zurbano, 45, 1º  
**Ciudad:** 28010 MADRID  
**Teléfono:** 917818798  
**Fax:**  
**E-mail:**  
**Clasificación:** Noticias e Información  
**Sub-Clasificación:** Noticias de interés especial



### 1. Cifras totales y promedios (Nacional e Internacional)

MES - AÑO	NAVEGADORES UNICOS	VISITAS	PAGINAS
Julio - 2020	44.250	54.826	76.138
<b>PROMEDIO DIARIO</b>	<b>1.624</b>	<b>1.769</b>	<b>2.456</b>
<b>PROMEDIO LUNES-VIERNES</b>	1.669	1.834	2.634
<b>PROMEDIO SABADO-DOMINGO</b>	1.496	1.581	1.945
<b>PAGINAS / VISITAS</b>	1,39		
<b>DURACION MEDIA VISITAS</b>	0:01:07		
<b>DURACION MEDIA PAGINAS</b>	0:02:53		

### 2. Secciones (Nacional e Internacional)

	PAGINAS	%
<b>HOME</b>	3.014	3.96 %
<b>RESTO</b>	73.124	96.04 %

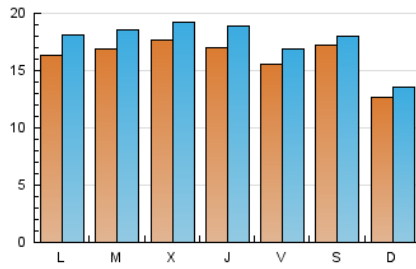
### 3. Por día del mes (Nacional e Internacional)

Día	N. únicos	Visitas	Páginas	Día	N. únicos	Visitas	Páginas	Día	N. únicos	Visitas	Páginas
1	2.050	2.241	3.253	11	896	956	1.237	21	1.662	1.809	2.659
2	1.974	2.175	3.151	12	928	1.013	1.309	22	1.786	1.957	3.020
3	1.688	1.845	2.711	13	1.627	1.828	2.785	23	1.675	1.861	2.685
4	1.013	1.090	1.458	14	1.690	1.869	2.552	24	1.600	1.739	2.296
5	972	1.052	1.398	15	1.593	1.749	2.607	25	4.033	4.161	4.851
6	1.760	1.961	3.025	16	1.544	1.712	2.416	26	2.315	2.422	2.830
7	1.734	1.917	2.747	17	1.553	1.695	2.421	27	1.716	1.899	2.678
8	1.709	1.878	2.741	18	936	1.011	1.256	28	1.688	1.839	2.478
9	1.766	1.941	2.714	19	873	946	1.222	29	1.677	1.802	2.413
10	1.561	1.698	2.458	20	1.416	1.571	2.266	30	1.558	1.729	2.392
								31	1.361	1.460	2.109

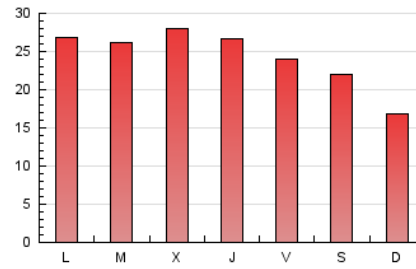
4. Gráficas (Nacional e Internacional)

4.1 Por día de la semana (promedio)

N. únicos / Visitas (x 100)



Páginas (x 100)

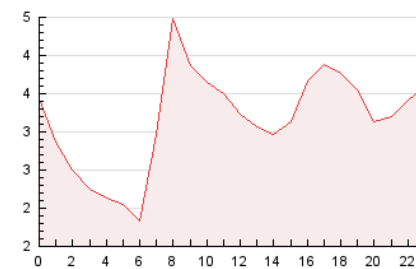


4.2 Por franja horaria (promedio)

Visitas (x 1000)

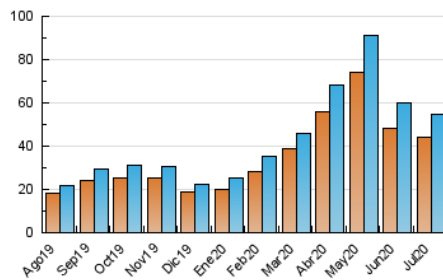


Páginas (x 1000)

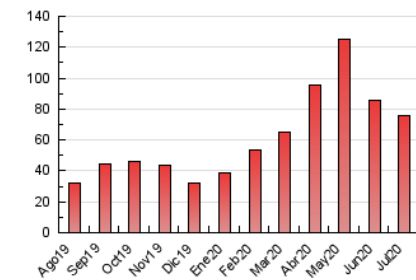


4.3 Por meses

N. únicos / Visitas (x 1000)



Páginas (x 1000)





## INFORMACION Y CONTROL DE PUBLICACIONES, S.A.

Velázquez, 46, 1º Drcha - Tel. 91 435 00 32 Fax 91 435 96 05 - 28001 - MADRID  
 Entença, 218 Entr. 7 - Tel 93 439 24 18 Fax 93 419 25 34 - 08029 - BARCELONA

### Anexo - Tráfico Nacional

**Título:** SMART-LIGHTING.ES  
**URL Primaria:** http://www.smart-lighting.es  
**Editor:** Smartlighting, S.L.  
**Domicilio:** Zurbano, 45, 1º  
**Ciudad:** 28010 MADRID  
**Teléfono:** 917818798  
**Fax:**  
**E-mail:**  
**Clasificación:** Noticias e Información  
**Sub-Clasificación:** Noticias de interés especial



#### 1. Cifras totales y promedios (Nacional)

MES - AÑO	NAVEGADORES UNICOS	VISITAS	PAGINAS
Julio - 2020	17.818	24.111	37.114
<b>PROMEDIO DIARIO</b>	<b>700</b>	<b>778</b>	<b>1.197</b>
<b>PROMEDIO LUNES-VIERNES</b>	<b>683</b>	<b>776</b>	<b>1.287</b>
<b>PROMEDIO SABADO-DOMINGO</b>	<b>752</b>	<b>783</b>	<b>940</b>
<b>PAGINAS / VISITAS</b>	<b>1,54</b>		
<b>DURACION MEDIA VISITAS</b>	<b>0:01:21</b>		
<b>DURACION MEDIA PAGINAS</b>	<b>0:02:30</b>		

#### 2. Secciones (Nacional)

	PAGINAS	%
<b>HOME</b>	2.560	6.90 %
<b>RESTO</b>	34.554	93.10 %

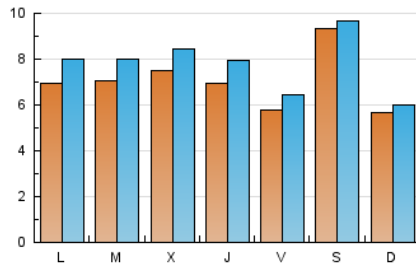
#### 3. Por día del mes (Nacional)

Día	N. únicos	Visitas	Páginas	Día	N. únicos	Visitas	Páginas	Día	N. únicos	Visitas	Páginas
1	879	1.001	1.599	11	265	286	381	21	695	768	1.281
2	845	961	1.610	12	299	330	431	22	761	843	1.502
3	654	739	1.285	13	673	788	1.470	23	669	771	1.291
4	283	299	432	14	702	803	1.230	24	631	695	1.043
5	335	361	473	15	661	763	1.304	25	2.965	3.034	3.497
6	743	869	1.593	16	626	711	1.092	26	1.364	1.409	1.594
7	676	794	1.326	17	542	614	1.046	27	718	811	1.298
8	741	856	1.445	18	229	249	318	28	756	838	1.292
9	705	812	1.315	19	272	295	397	29	696	765	1.174
10	579	661	1.114	20	649	738	1.191	30	623	725	1.161
								31	475	522	929

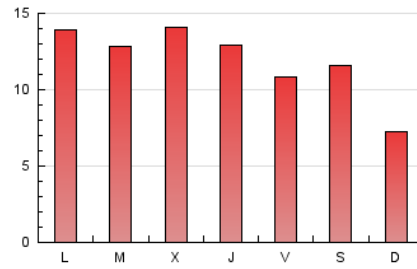
#### 4. Gráficas (Nacional)

##### 4.1 Por día de la semana (promedio)

N. únicos / Visitas (x 100)

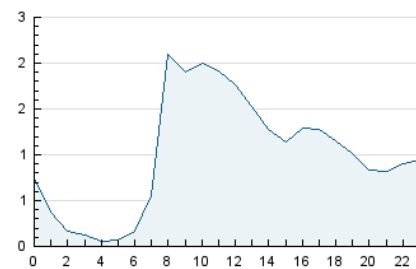


Páginas (x 100)

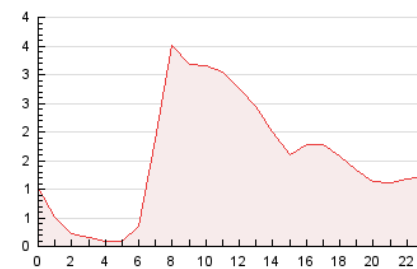


##### 4.2 Por franja horaria (promedio)

Visitas (x 1000)

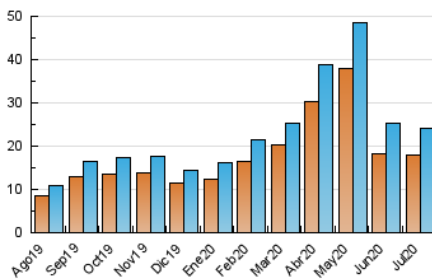


Páginas (x 1000)

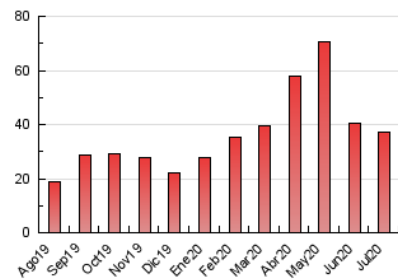


##### 4.3 Por meses

N. únicos / Visitas (x 1000)



Páginas (x 1000)



## 5. Observaciones

Este Medio Electrónico de Comunicación ha sido medido por la herramienta Google Analytics de Google

## 6. Definiciones básicas (Para más información ver Normas Técnicas para el Control de los Medios Electrónicos de Comunicación)

### Página Vista:

Conjunto de ficheros enviado a un usuario como resultado de una petición del mismo recibida por el servidor. Cuando la página está formada por varios marcos (frames), el conjunto de los mismos tendrá, a efectos de cómputo, la consideración de una página unitaria.

### Visita:

Una secuencia ininterrumpida de páginas servidas a un usuario válido. Si dicho usuario no realiza peticiones de páginas en un periodo de tiempo (30 min) la siguiente petición constituirá el inicio de una nueva visita.

### Navegador Único:

Total de combinaciones únicas de una dirección IP y un identificador adicional. Los medios pueden utilizar cookies o el Identificador de Alta de registro.

### Duración Página Vista:

Tiempo acumulado en segundos de todas las páginas vistas (en visitas de dos o más páginas vistas), dividido por el número total de páginas vistas.

### Duración Visita:

Tiempo en segundos de todas las visitas de dos o más páginas vistas, dividido por el número total de visitas de dos o más páginas vistas.

### Tráfico nacional:

Audiencia/difusión correspondiente a España medida en base a los datos de las direcciones IP registradas por el sistema de medición.

## 7. Opinión

De OJDinteractiva, la división de INFORMACIÓN Y CONTROL DE PUBLICACIONES S.A.:

Hemos examinado la información facilitada por el editor del medio electrónico para el periodo que comprende la presente certificación.

Nuestro examen se ha realizado de acuerdo con las normas y procedimientos establecidos en las Normas Técnicas para el Control de los Medios Electrónicos de Comunicación.

En nuestra opinión, la presente acta presenta razonablemente la difusión/audiencia registrada por este medio electrónico.

### ADVERTENCIA:

El trabajo de OJDinteractiva, la división de INFORMACIÓN Y CONTROL DE PUBLICACIONES S.A (INTROL) se limita a la realización de pruebas para la revisión de los datos de recuento suministrados por el editor con la finalidad de expresar una opinión sobre la razonabilidad de dichos datos de acuerdo con las Normas Técnicas para el control de los MEC.

Por tanto, INTROL no acepta responsabilidad alguna por las inexactitudes o errores que puedan existir en los datos de recuento. Tampoco acepta ninguna responsabilidad por la falsedad en los datos de recuento recibidos del editor, ni por otros datos de medición que no están incluidos en el análisis.

Agosto - 2020

OJDinteractiva