



INFORMACION Y CONTROL DE PUBLICACIONES, S.A.

Velázquez, 46, 1º Drcha - Tel. 91 435 00 32 Fax 91 435 96 05 - 28001 - MADRID
 Entença, 218 Entr. 7 - Tel 93 439 24 18 Fax 93 419 25 34 - 08029 - BARCELONA

Título: SMART-LIGHTING.ES
URL Primaria: http://www.smart-lighting.es
Editor: Smartlighting, S.L.
Domicilio: Zurbano, 45, 1º
Ciudad: 28010 MADRID
Teléfono: 917818798
Fax:
E-mail:
Clasificación: Noticias e Información
Sub-Clasificación: Noticias de interés especial



1. Cifras totales y promedios (Nacional e Internacional)

MES - AÑO	NAVEGADORES UNICOS	VISITAS	PAGINAS
Julio - 2018	18.773	23.403	37.689
PROMEDIO DIARIO	692	755	1.216
PROMEDIO LUNES-VIERNES	824	903	1.482
PROMEDIO SABADO-DOMINGO	370	392	566
PAGINAS / VISITAS	1,61		
DURACION MEDIA VISITAS	0:01:27		
DURACION MEDIA PAGINAS	0:02:22		

2. Secciones (Nacional e Internacional)

	PAGINAS	%
HOME	2.866	7.60 %
RESTO	34.823	92.40 %

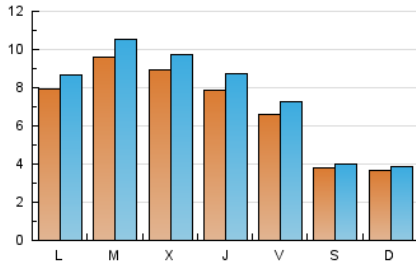
3. Por día del mes (Nacional e Internacional)

Día	N. únicos	Visitas	Páginas	Día	N. únicos	Visitas	Páginas	Día	N. únicos	Visitas	Páginas
1	371	403	530	11	838	913	1.382	21	360	383	531
2	809	885	1.315	12	799	879	1.588	22	350	369	495
3	981	1.078	1.672	13	651	711	1.211	23	795	850	1.338
4	948	1.026	1.487	14	371	389	587	24	912	999	1.598
5	761	842	1.429	15	383	406	778	25	853	937	1.664
6	690	781	1.288	16	822	896	1.505	26	718	815	1.448
7	364	388	553	17	1.017	1.114	1.914	27	681	731	1.105
8	353	377	548	18	943	1.008	1.547	28	411	433	572
9	795	887	1.543	19	877	950	1.568	29	363	380	500
10	1.018	1.130	1.944	20	620	679	1.226	30	743	829	1.295
								31	865	935	1.528

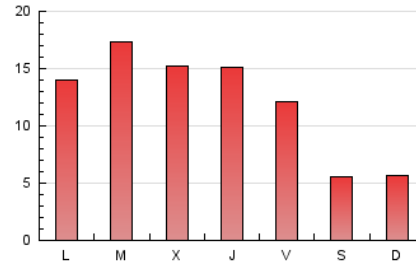
4. Gráficas (Nacional e Internacional)

4.1 Por día de la semana (promedio)

N. únicos / Visitas (x 100)



Páginas (x 100)



4.2 Por franja horaria (promedio)

Visitas (x 1000)

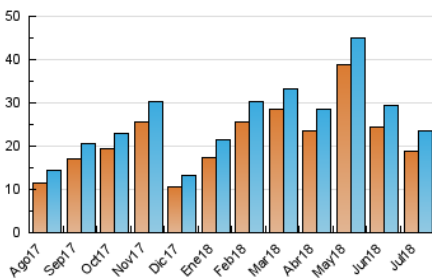


Páginas (x 1000)

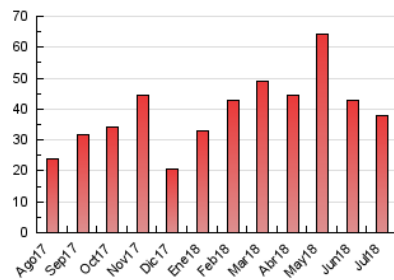


4.3 Por meses

N. únicos / Visitas (x 1000)



Páginas (x 1000)





INFORMACION Y CONTROL DE PUBLICACIONES, S.A.

Velázquez, 46, 1º Drcha - Tel. 91 435 00 32 Fax 91 435 96 05 - 28001 - MADRID
 Entença, 218 Entr. 7 - Tel 93 439 24 18 Fax 93 419 25 34 - 08029 - BARCELONA

Anexo - Tráfico Nacional

Título: SMART-LIGHTING.ES
URL Primaria: http://www.smart-lighting.es
Editor: Smartlighting, S.L.
Domicilio: Zurbano, 45, 1º
Ciudad: 28010 MADRID
Teléfono: 917818798
Fax:
E-mail:
Clasificación: Noticias e Información
Sub-Clasificación: Noticias de interés especial



1. Cifras totales y promedios (Nacional)

MES - AÑO	NAVEGADORES UNICOS	VISITAS	PAGINAS
Julio - 2018	8.770	11.871	21.691
PROMEDIO DIARIO	343	383	700
PROMEDIO LUNES-VIERNES	419	471	883
PROMEDIO SABADO-DOMINGO	158	168	253
PAGINAS / VISITAS	1,83		
DURACION MEDIA VISITAS		0:01:54	
DURACION MEDIA PAGINAS		0:02:17	

2. Secciones (Nacional)

	PAGINAS	%
HOME	2.450	11.30 %
RESTO	19.241	88.70 %

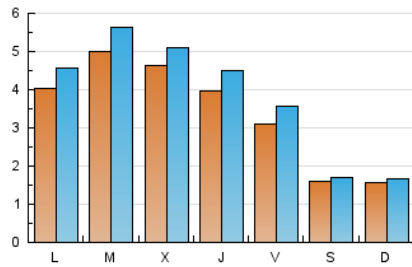
3. Por día del mes (Nacional)

Día	N. únicos	Visitas	Páginas	Día	N. únicos	Visitas	Páginas	Día	N. únicos	Visitas	Páginas
1	176	194	268	11	401	446	751	21	166	175	243
2	451	501	851	12	400	448	933	22	139	144	219
3	510	587	1.029	13	300	339	706	23	373	410	753
4	508	551	897	14	157	165	262	24	456	509	929
5	374	429	918	15	156	167	278	25	424	479	964
6	352	419	819	16	458	514	965	26	356	426	939
7	162	174	281	17	565	627	1.158	27	292	324	538
8	161	175	280	18	517	561	933	28	154	162	222
9	410	479	966	19	453	496	925	29	147	158	221
10	526	603	1.195	20	301	344	697	30	334	382	688
								31	447	483	863

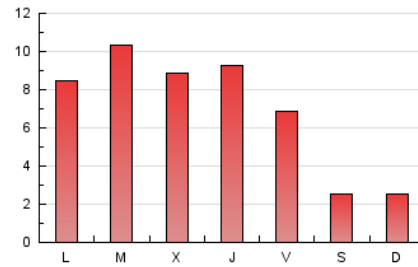
4. Gráficas (Nacional)

4.1 Por día de la semana (promedio)

N. únicos / Visitas (x 100)

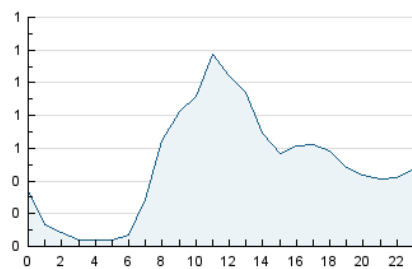


Páginas (x 100)

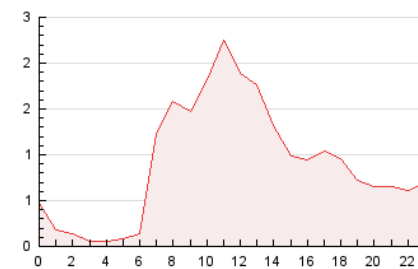


4.2 Por franja horaria (promedio)

Visitas (x 1000)

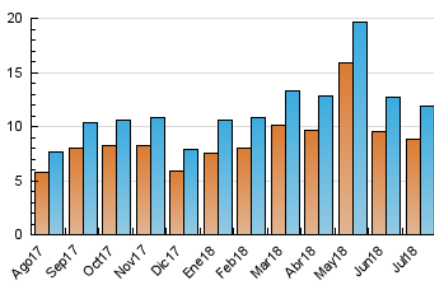


Páginas (x 1000)

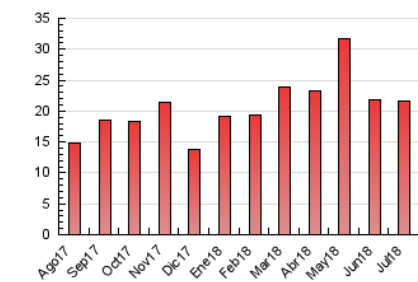


4.3 Por meses

N. únicos / Visitas (x 1000)



Páginas (x 1000)



5. Observaciones

Este Medio Electrónico de Comunicación ha sido medido por la herramienta Google Analytics de Google

6. Definiciones básicas (Para más información ver Normas Técnicas para el Control de los Medios Electrónicos de Comunicación)

Página Vista:

Conjunto de ficheros enviado a un usuario como resultado de una petición del mismo recibida por el servidor. Cuando la página está formada por varios marcos (frames), el conjunto de los mismos tendrá, a efectos de cómputo, la consideración de una página unitaria.

Visita:

Una secuencia ininterrumpida de páginas servidas a un usuario válido. Si dicho usuario no realiza peticiones de páginas en un periodo de tiempo (30 min) la siguiente petición constituirá el inicio de una nueva visita.

Navegador Único:

Total de combinaciones únicas de una dirección IP y un identificador adicional. Los medios pueden utilizar cookies o el Identificador de Alta de registro.

Duración Página Vista:

Tiempo acumulado en segundos de todas las páginas vistas (en visitas de dos o más páginas vistas), dividido por el número total de páginas vistas.

Duración Visita:

Tiempo en segundos de todas las visitas de dos o más páginas vistas, dividido por el número total de visitas de dos o más páginas vistas.

Tráfico nacional:

Audiencia/difusión correspondiente a España medida en base a los datos de las direcciones IP registradas por el sistema de medición.

7. Opinión

De OJDinteractiva, la división de INFORMACIÓN Y CONTROL DE PUBLICACIONES S.A.:

Hemos examinado la información facilitada por el editor del medio electrónico para el periodo que comprende la presente certificación.

Nuestro examen se ha realizado de acuerdo con las normas y procedimientos establecidos en las Normas Técnicas para el Control de los Medios Electrónicos de Comunicación.

En nuestra opinión, la presente acta presenta razonablemente la difusión/audiencia registrada por este medio electrónico.

ADVERTENCIA:

El trabajo de OJDinteractiva, la división de INFORMACIÓN Y CONTROL DE PUBLICACIONES S.A (INTROL) se limita a la realización de pruebas para la revisión de los datos de recuento suministrados por el editor con la finalidad de expresar una opinión sobre la razonabilidad de dichos datos de acuerdo con las Normas Técnicas para el control de los MEC.

Por tanto, INTROL no acepta responsabilidad alguna por las inexactitudes o errores que puedan existir en los datos de recuento. Tampoco acepta ninguna responsabilidad por la falsedad en los datos de recuento recibidos del editor, ni por otros datos de medición que no están incluidos en el análisis.

Agosto - 2018

OJDinteractiva