



INFORMACION Y CONTROL DE PUBLICACIONES, S.A.

Velázquez, 46, 1º Drcha - Tel. 91 435 00 32 Fax 91 435 96 05 - 28001 - MADRID
 Entença, 218 Entr. 7 - Tel 93 439 24 18 Fax 93 419 25 34 - 08029 - BARCELONA

Título: SMART-LIGHTING.ES
URL Primaria: http://www.smart-lighting.es
Editor: Smartlighting, S.L.
Domicilio: Zurbano, 45, 1º
Ciudad: 28010 MADRID
Teléfono: 917818798
Fax:
E-mail:
Clasificación: Noticias e Información
Sub-Clasificación: Noticias de interés especial

smartlighting
 A Journal on Lighting Technologies

1. Cifras totales y promedios (Nacional e Internacional)

MES - AÑO	NAVEGADORES UNICOS	VISITAS	PAGINAS
Junio - 2021	38.836	48.306	67.230
PROMEDIO DIARIO	1.485	1.610	2.241
PROMEDIO LUNES-VIERNES	1.752	1.904	2.690
PROMEDIO SABADO-DOMINGO	750	802	1.007
PAGINAS / VISITAS	1,39		
DURACION MEDIA VISITAS	0:01:12		
DURACION MEDIA PAGINAS	0:03:04		

2. Secciones (Nacional e Internacional)

	PAGINAS	%
HOME	3.354	4.99 %
RESTO	63.876	95.01 %

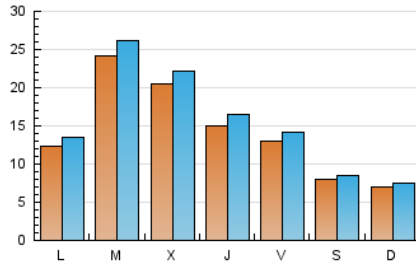
3. Por día del mes (Nacional e Internacional)

Día	N. únicos	Visitas	Páginas	Día	N. únicos	Visitas	Páginas	Día	N. únicos	Visitas	Páginas
1	6.634	7.100	9.136	11	1.256	1.376	1.933	21	1.052	1.165	1.824
2	3.738	4.001	5.067	12	759	815	1.013	22	1.190	1.308	1.967
3	2.283	2.460	3.406	13	703	750	938	23	1.281	1.410	1.950
4	1.796	1.935	2.631	14	1.290	1.437	2.273	24	1.097	1.201	1.764
5	1.061	1.126	1.383	15	1.446	1.596	2.252	25	1.091	1.176	1.787
6	912	993	1.293	16	1.357	1.475	2.282	26	666	703	877
7	1.451	1.588	2.441	17	1.250	1.399	2.238	27	597	639	822
8	1.756	1.896	2.751	18	1.088	1.173	1.773	28	1.109	1.232	1.971
9	1.414	1.546	2.175	19	739	787	957	29	1.098	1.217	1.783
10	1.392	1.524	2.284	20	559	599	770	30	2.484	2.679	3.489

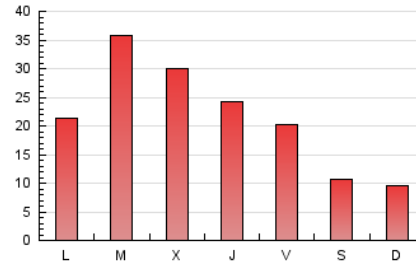
4. Gráficas (Nacional e Internacional)

4.1 Por día de la semana (promedio)

N. únicos / Visitas (x 100)

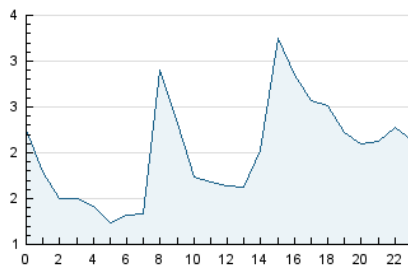


Páginas (x 100)

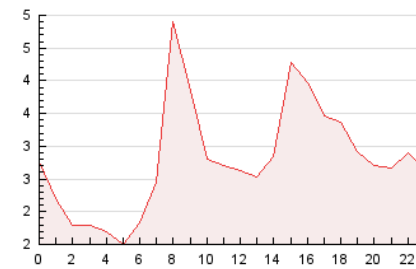


4.2 Por franja horaria (promedio)

Visitas (x 1000)

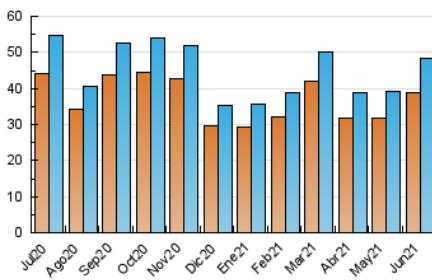


Páginas (x 1000)

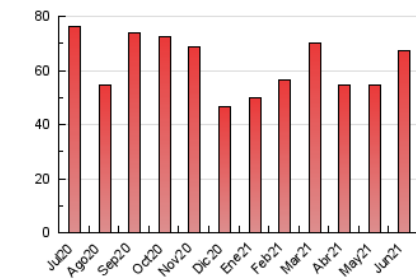


4.3 Por meses

N. únicos / Visitas (x 1000)



Páginas (x 1000)





INFORMACION Y CONTROL DE PUBLICACIONES, S.A.

Velázquez, 46, 1º Drcha - Tel. 91 435 00 32 Fax 91 435 96 05 - 28001 - MADRID
 Entença, 218 Entr. 7 - Tel 93 439 24 18 Fax 93 419 25 34 - 08029 - BARCELONA

Anexo - Tráfico Nacional

Título: SMART-LIGHTING.ES
URL Primaria: http://www.smart-lighting.es
Editor: Smartlighting, S.L.
Domicilio: Zurbano, 45, 1º
Ciudad: 28010 MADRID
Teléfono: 917818798
Fax:
E-mail:
Clasificación: Noticias e Información
Sub-Clasificación: Noticias de interés especial

smartlighting
 A Journal on Lighting Technologies

1. Cifras totales y promedios (Nacional)

MES - AÑO	NAVEGADORES UNICOS	VISITAS	PAGINAS
Junio - 2021	17.221	23.280	36.467
PROMEDIO DIARIO	696	776	1.216
PROMEDIO LUNES-VIERNES	842	944	1.505
PROMEDIO SABADO-DOMINGO	292	315	421
PAGINAS / VISITAS	1,57		
DURACION MEDIA VISITAS	0:01:36		
DURACION MEDIA PAGINAS	0:02:49		

2. Secciones (Nacional)

	PAGINAS	%
HOME	2.912	7.99 %
RESTO	33.555	92.01 %

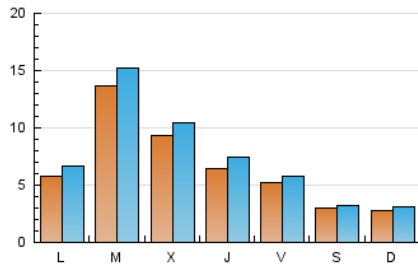
3. Por día del mes (Nacional)

Día	N. únicos	Visitas	Páginas	Día	N. únicos	Visitas	Páginas	Día	N. únicos	Visitas	Páginas
1	4.275	4.672	6.167	11	536	604	984	21	531	624	1.197
2	1.612	1.756	2.398	12	257	281	374	22	558	643	1.136
3	1.004	1.119	1.778	13	286	304	415	23	558	638	994
4	657	723	1.005	14	635	734	1.411	24	441	507	855
5	441	476	605	15	730	836	1.334	25	403	455	906
6	364	398	548	16	593	672	1.299	26	208	218	302
7	634	708	1.262	17	567	675	1.360	27	231	250	352
8	762	848	1.513	18	483	532	988	28	531	618	1.195
9	621	700	1.143	19	299	320	392	29	513	604	1.006
10	582	655	1.160	20	252	272	380	30	1.305	1.438	2.008

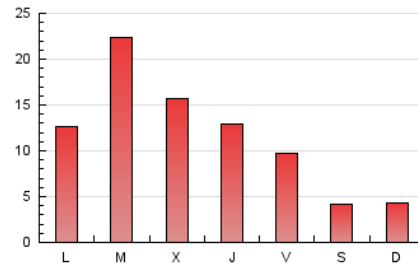
4. Gráficas (Nacional)

4.1 Por día de la semana (promedio)

N. únicos / Visitas (x 100)



Páginas (x 100)

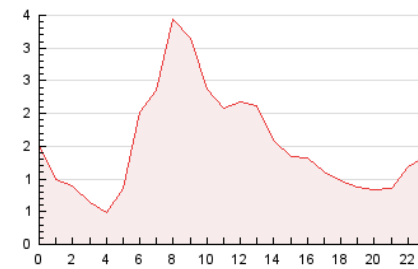


4.2 Por franja horaria (promedio)

Visitas (x 1000)

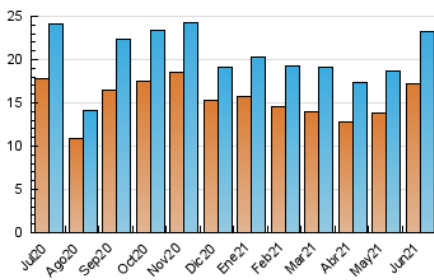


Páginas (x 1000)

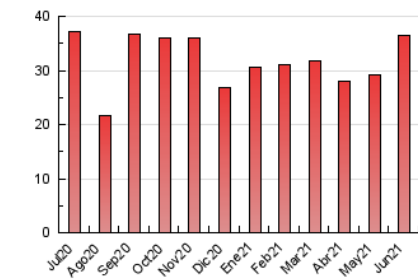


4.3 Por meses

N. únicos / Visitas (x 1000)



Páginas (x 1000)



5. Observaciones

Este Medio Electrónico de Comunicación ha sido medido por la herramienta Google Analytics de Google

6. Definiciones básicas (Para más información ver Normas Técnicas para el Control de los Medios Electrónicos de Comunicación)

Página Vista:

Conjunto de ficheros enviado a un usuario como resultado de una petición del mismo recibida por el servidor. Cuando la página está formada por varios marcos (frames), el conjunto de los mismos tendrá, a efectos de cómputo, la consideración de una página unitaria.

Visita:

Una secuencia ininterrumpida de páginas servidas a un usuario válido. Si dicho usuario no realiza peticiones de páginas en un periodo de tiempo (30 min) la siguiente petición constituirá el inicio de una nueva visita.

Navegador Único:

Total de combinaciones únicas de una dirección IP y un identificador adicional. Los medios pueden utilizar cookies o el Identificador de Alta de registro.

Duración Página Vista:

Tiempo acumulado en segundos de todas las páginas vistas (en visitas de dos o más páginas vistas), dividido por el número total de páginas vistas.

Duración Visita:

Tiempo en segundos de todas las visitas de dos o más páginas vistas, dividido por el número total de visitas de dos o más páginas vistas.

Tráfico nacional:

Audiencia/difusión correspondiente a España medida en base a los datos de las direcciones IP registradas por el sistema de medición.

7. Opinión

De OJDinteractiva, la división de INFORMACIÓN Y CONTROL DE PUBLICACIONES S.A.:

Hemos examinado la información facilitada por el editor del medio electrónico para el periodo que comprende la presente certificación.

Nuestro examen se ha realizado de acuerdo con las normas y procedimientos establecidos en las Normas Técnicas para el Control de los Medios Electrónicos de Comunicación.

En nuestra opinión, la presente acta presenta razonablemente la difusión/audiencia registrada por este medio electrónico.

ADVERTENCIA:

El trabajo de OJDinteractiva, la división de INFORMACIÓN Y CONTROL DE PUBLICACIONES S.A (INTROL) se limita a la realización de pruebas para la revisión de los datos de recuento suministrados por el editor con la finalidad de expresar una opinión sobre la razonabilidad de dichos datos de acuerdo con las Normas Técnicas para el control de los MEC.

Por tanto, INTROL no acepta responsabilidad alguna por las inexactitudes o errores que puedan existir en los datos de recuento. Tampoco acepta ninguna responsabilidad por la falsedad en los datos de recuento recibidos del editor, ni por otros datos de medición que no están incluidos en el análisis.

Julio - 2021

OJDinteractiva