



INFORMACION Y CONTROL DE PUBLICACIONES, S.A.

Velázquez, 46, 1º Drcha - Tel. 91 435 00 32 Fax 91 435 96 05 - 28001 - MADRID
 Entença, 218 Entr. 7 - Tel 93 439 24 18 Fax 93 419 25 34 - 08029 - BARCELONA

Título: SMART-LIGHTING.ES
URL Primaria: http://www.smart-lighting.es
Editor: Smartlighting, S.L.
Domicilio: Zurbano, 45, 1º
Ciudad: 28010 MADRID
Teléfono: 917818798
Fax:
E-mail:
Clasificación: Noticias e Información
Sub-Clasificación: Noticias de interés especial



1. Cifras totales y promedios (Nacional e Internacional)

MES - AÑO	NAVEGADORES UNICOS	VISITAS	PAGINAS
Junio - 2017	18.844	22.471	36.266
PROMEDIO DIARIO	701	749	1.209
PROMEDIO LUNES-VIERNES	786	843	1.407
PROMEDIO SABADO-DOMINGO	467	490	665
PAGINAS / VISITAS	1,61		
DURACION MEDIA VISITAS	0:01:25		
DURACION MEDIA PAGINAS	0:02:17		

2. Secciones (Nacional e Internacional)

	PAGINAS	%
HOME	2.290	6.31 %
RESTO	33.976	93.69 %

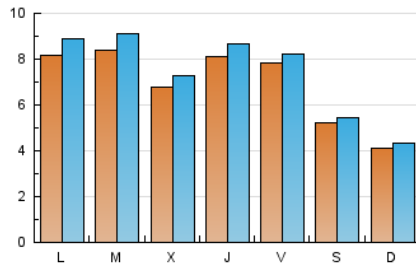
3. Por día del mes (Nacional e Internacional)

Día	N. únicos	Visitas	Páginas	Día	N. únicos	Visitas	Páginas	Día	N. únicos	Visitas	Páginas
1	1.575	1.666	2.599	11	380	405	525	21	661	712	1.183
2	1.608	1.677	2.457	12	808	908	1.584	22	538	581	1.044
3	1.089	1.114	1.350	13	754	832	1.475	23	479	506	898
4	782	818	1.258	14	611	662	1.077	24	272	289	418
5	1.228	1.321	2.224	15	619	663	1.134	25	260	276	404
6	1.152	1.220	1.733	16	459	511	892	26	585	642	1.466
7	884	938	1.449	17	255	281	411	27	691	756	1.402
8	869	928	1.514	18	229	246	302	28	565	599	1.066
9	753	793	1.334	19	633	690	1.277	29	447	481	846
10	467	489	654	20	761	830	1.323	30	621	637	967

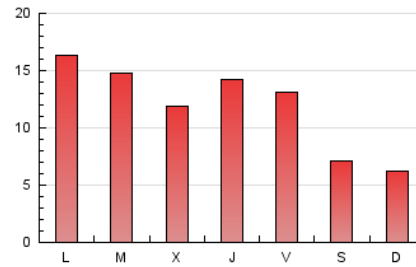
4. Gráficas (Nacional e Internacional)

4.1 Por día de la semana (promedio)

N. únicos / Visitas (x 100)



Páginas (x 100)



4.2 Por franja horaria (promedio)

Visitas (x 1000)

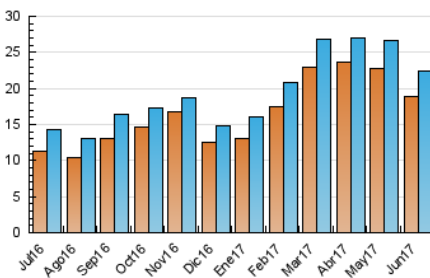


Páginas (x 1000)

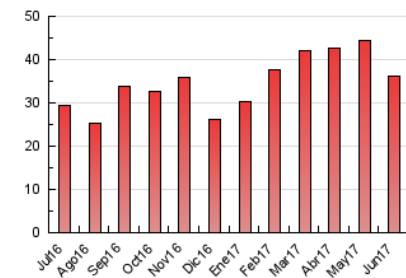


4.3 Por meses

N. únicos / Visitas (x 1000)



Páginas (x 1000)





INFORMACION Y CONTROL DE PUBLICACIONES, S.A.

Velázquez, 46, 1º Drcha - Tel. 91 435 00 32 Fax 91 435 96 05 - 28001 - MADRID
 Entença, 218 Entr. 7 - Tel 93 439 24 18 Fax 93 419 25 34 - 08029 - BARCELONA

Anexo - Tráfico Nacional

Título: SMART-LIGHTING.ES
URL Primaria: http://www.smart-lighting.es
Editor: Smartlighting, S.L.
Domicilio: Zurbano, 45, 1º
Ciudad: 28010 MADRID
Teléfono: 917818798
Fax:
E-mail:
Clasificación: Noticias e Información
Sub-Clasificación: Noticias de interés especial



1. Cifras totales y promedios (Nacional)

MES - AÑO	NAVEGADORES UNICOS	VISITAS	PAGINAS
Junio - 2017	7.348	9.667	20.332
PROMEDIO DIARIO	293	322	678
PROMEDIO LUNES-VIERNES	350	386	833
PROMEDIO SABADO-DOMINGO	136	148	251
PAGINAS / VISITAS	2,10		
DURACION MEDIA VISITAS	0:02:10		
DURACION MEDIA PAGINAS	0:01:55		

2. Secciones (Nacional)

	PAGINAS	%
HOME	2.038	10.02 %
RESTO	18.294	89.98 %

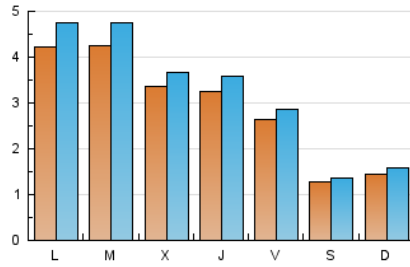
3. Por día del mes (Nacional)

Día	N. únicos	Visitas	Páginas	Día	N. únicos	Visitas	Páginas	Día	N. únicos	Visitas	Páginas
1	396	443	1.165	11	144	159	215	21	344	370	700
2	344	375	940	12	507	572	1.096	22	298	322	726
3	138	143	190	13	439	489	981	23	246	263	558
4	177	195	511	14	325	362	704	24	127	136	196
5	420	475	1.211	15	330	360	758	25	135	145	254
6	403	449	766	16	228	257	569	26	360	409	1.153
7	365	397	781	17	122	141	235	27	382	426	992
8	362	408	879	18	125	136	176	28	315	337	721
9	318	338	764	19	398	440	960	29	246	263	577
10	120	127	230	20	478	531	917	30	190	199	407

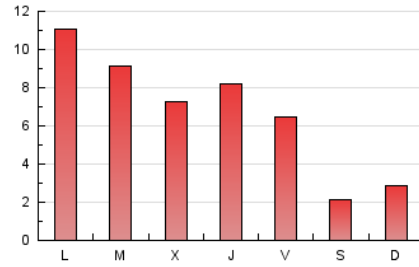
4. Gráficas (Nacional)

4.1 Por día de la semana (promedio)

N. únicos / Visitas (x 100)

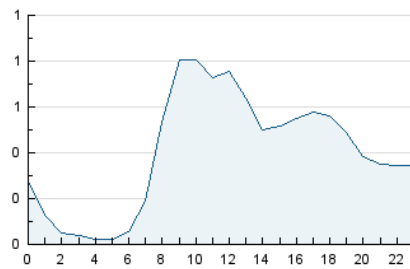


Páginas (x 100)

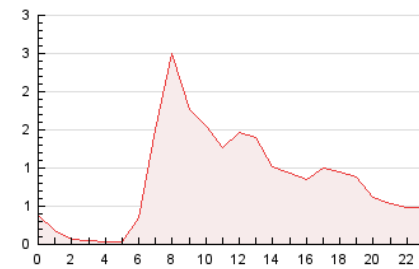


4.2 Por franja horaria (promedio)

Visitas (x 1000)

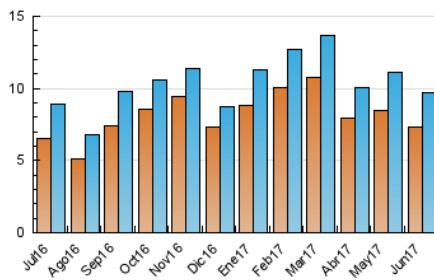


Páginas (x 1000)

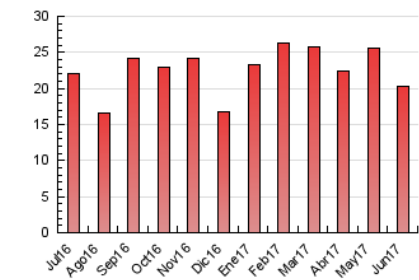


4.3 Por meses

N. únicos / Visitas (x 1000)



Páginas (x 1000)



5. Observaciones

Este Medio Electrónico de Comunicación ha sido medido por la herramienta Google Analytics de Google

6. Definiciones básicas (Para más información ver Normas Técnicas para el Control de los Medios Electrónicos de Comunicación)

Página Vista:

Conjunto de ficheros enviado a un usuario como resultado de una petición del mismo recibida por el servidor. Cuando la página está formada por varios marcos (frames), el conjunto de los mismos tendrá, a efectos de cómputo, la consideración de una página unitaria.

Visita:

Una secuencia ininterrumpida de páginas servidas a un usuario válido. Si dicho usuario no realiza peticiones de páginas en un periodo de tiempo (30 min) la siguiente petición constituirá el inicio de una nueva visita.

Navegador Único:

Total de combinaciones únicas de una dirección IP y un identificador adicional. Los medios pueden utilizar cookies o el Identificador de Alta de registro.

Duración Página Vista:

Tiempo acumulado en segundos de todas las páginas vistas (en visitas de dos o más páginas vistas), dividido por el número total de páginas vistas.

Duración Visita:

Tiempo en segundos de todas las visitas de dos o más páginas vistas, dividido por el número total de visitas de dos o más páginas vistas.

Tráfico nacional:

Audiencia/difusión correspondiente a España medida en base a los datos de las direcciones IP registradas por el sistema de medición.

7. Opinión

De OJDinteractiva, la división de INFORMACIÓN Y CONTROL DE PUBLICACIONES S.A.:

Hemos examinado la información facilitada por el editor del medio electrónico para el periodo que comprende la presente certificación.

Nuestro examen se ha realizado de acuerdo con las normas y procedimientos establecidos en las Normas Técnicas para el Control de los Medios Electrónicos de Comunicación.

En nuestra opinión, la presente acta presenta razonablemente la difusión/audiencia registrada por este medio electrónico.

ADVERTENCIA:

El trabajo de OJDinteractiva, la división de INFORMACIÓN Y CONTROL DE PUBLICACIONES S.A (INTROL) se limita a la realización de pruebas para la revisión de los datos de recuento suministrados por el editor con la finalidad de expresar una opinión sobre la razonabilidad de dichos datos de acuerdo con las Normas Técnicas para el control de los MEC.

Por tanto, INTROL no acepta responsabilidad alguna por las inexactitudes o errores que puedan existir en los datos de recuento. Tampoco acepta ninguna responsabilidad por la falsedad en los datos de recuento recibidos del editor, ni por otros datos de medición que no están incluidos en el análisis.

Julio - 2017

OJDinteractiva