



INFORMACION Y CONTROL DE PUBLICACIONES, S.A.

Velázquez, 46, 1º Drcha - Tel. 91 435 00 32 Fax 91 435 96 05 - 28001 - MADRID
Av. Diagonal 497, 5a planta - Tel 93 439 24 18 Fax 93 419 25 34 - 08029 - BARCELONA

Título: SMART-LIGHTING.ES
URL Primaria: http://www.smart-lighting.es
Editor: Smartlighting, S.L.
Domicilio: Zurbano, 45, 1º
Ciudad: 28010 MADRID
Teléfono: 917818798
Fax:
E-mail:
Clasificación: Noticias e Información
Sub-Clasificación: Noticias de interés especial

smartlighting
A Journal on Lighting Technologies

1. Cifras totales y promedios (Nacional e Internacional)

MES - AÑO	NAVEGADORES UNICOS	VISITAS	PAGINAS
Mayo - 2026	12.540	19.987	33.120
PROMEDIO DIARIO	561	658	1.068
PROMEDIO LUNES-VIERNES	716	848	1.412
PROMEDIO SABADO-DOMINGO	234	258	347
PAGINAS / VISITAS	1,62		
DURACION MEDIA VISITAS	0:02:42		
TIEMPO INTERACCIÓN MEDIO	0:00:55		

2. Secciones (Nacional e Internacional)

	PAGINAS	%
HOME	2.620	7.91 %
RESTO	30.500	92.09 %

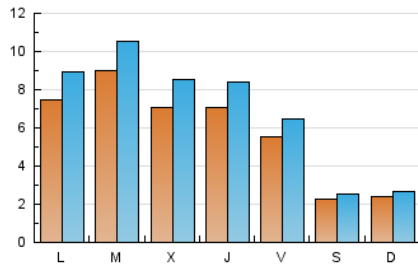
3. Por día del mes (Nacional e Internacional)

Día	N. únicos	Visitas	Páginas	Día	N. únicos	Visitas	Páginas	Día	N. únicos	Visitas	Páginas
1	165	193	296	11	707	848	1.454	21	669	776	1.325
2	160	187	244	12	676	800	1.403	22	649	775	1.218
3	205	230	335	13	726	888	1.411	23	229	259	357
4	652	789	1.468	14	746	875	1.416	24	291	320	409
5	649	807	1.487	15	387	457	732	25	784	926	1.676
6	660	790	1.355	16	319	351	441	26	837	989	1.663
7	623	758	1.287	17	294	317	407	27	701	843	1.564
8	897	1.020	1.603	18	842	1.014	1.788	28	792	950	1.514
9	226	248	313	19	1.450	1.620	2.233	29	683	792	1.267
10	219	236	313	20	750	892	1.495	30	189	213	349
								31	203	221	297

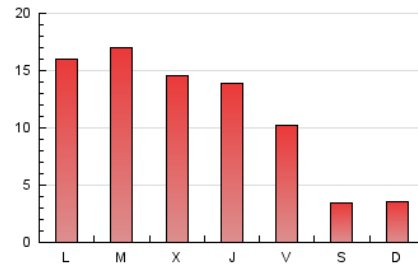
4. Gráficas (Nacional e Internacional)

4.1 Por día de la semana (promedio)

N. únicos / Visitas (x 100)

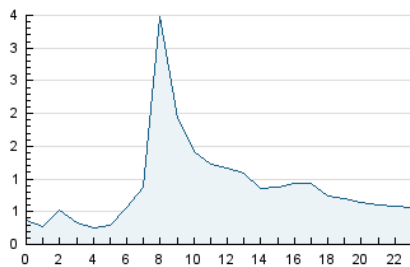


Páginas (x 100)

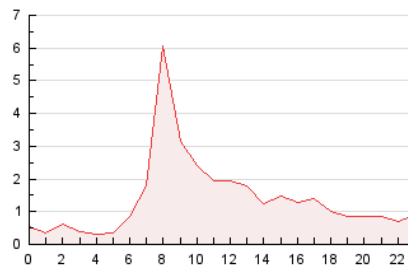


4.2 Por franja horaria (promedio)

Visitas_ (x 1000)

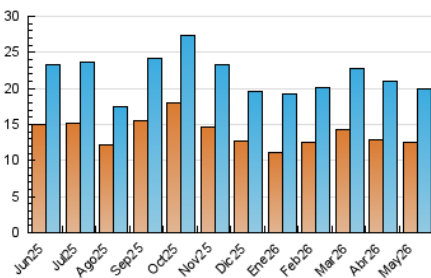


Páginas (x 1000)

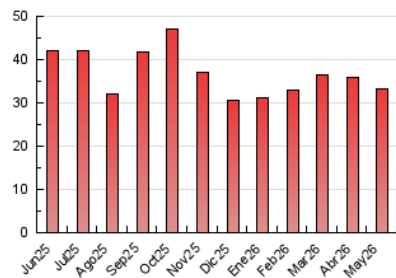


4.3 Por meses

N. únicos / Visitas (x 1000)



Páginas (x 1000)





INFORMACION Y CONTROL DE PUBLICACIONES, S.A.

Velázquez, 46, 1ª Drcha - Tel. 91 435 00 32 Fax 91 435 96 05 - 28001 - MADRID
 Av. Diagonal 497, 5a planta - Tel 93 439 24 18 Fax 93 419 25 34 - 08029 - BARCELONA

Anexo - Tráfico Nacional

Título: SMART-LIGHTING.ES
URL Primaria: http://www.smart-lighting.es
Editor: Smartlighting, S.L.
Domicilio: Zurbano, 45, 1º
Ciudad: 28010 MADRID
Teléfono: 917818798
Fax:
E-mail:
Clasificación: Noticias e Información
Sub-Clasificación: Noticias de interés especial

smartlighting
 A Journal on Lighting Technologies

1. Cifras totales y promedios (Nacional)

MES - AÑO	NAVEGADORES UNICOS	VISITAS	PAGINAS
Mayo - 2026	6.904	13.743	26.088
PROMEDIO DIARIO	365	449	842
PROMEDIO LUNES-VIERNES	476	591	1.133
PROMEDIO SABADO-DOMINGO	132	151	229
PAGINAS / VISITAS	1,87		
DURACION MEDIA VISITAS	0:03:25		
TIEMPO INTERACCIÓN MEDIO	0:01:27		

2. Secciones (Nacional)

	PAGINAS	%
HOME	2.529	9.69 %
RESTO	23.559	90.31 %

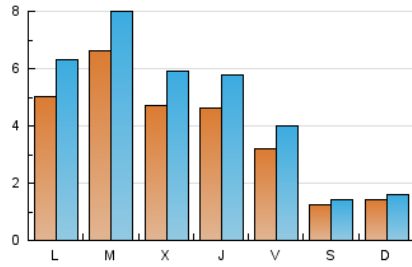
3. Por día del mes (Nacional)

Día	N. únicos	Visitas	Páginas	Día	N. únicos	Visitas	Páginas	Día	N. únicos	Visitas	Páginas
1	100	124	217	11	491	615	1.212	21	429	523	1.049
2	101	120	170	12	466	574	1.159	22	405	513	948
3	128	149	242	13	468	594	1.095	23	158	180	271
4	458	570	1.223	14	507	619	1.141	24	216	240	323
5	462	602	1.281	15	229	281	544	25	511	646	1.267
6	457	570	1.109	16	106	129	211	26	527	667	1.296
7	418	542	1.052	17	127	143	223	27	482	609	1.300
8	437	548	1.121	18	545	698	1.457	28	498	635	1.176
9	134	151	206	19	1.194	1.347	1.946	29	441	541	1.012
10	116	129	196	20	477	599	1.191	30	118	133	256
								31	118	133	194

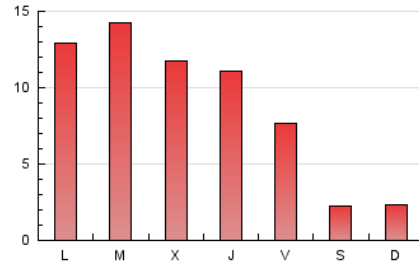
4. Gráficas (Nacional)

4.1 Por día de la semana (promedio)

N. únicos / Visitas (x 100)

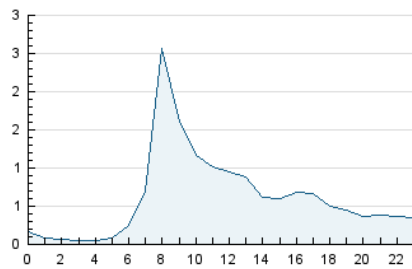


Páginas (x 100)

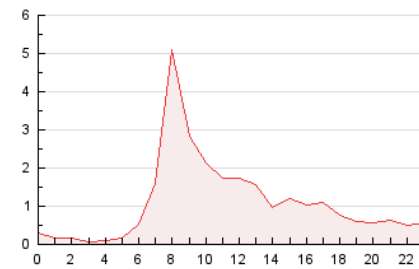


4.2 Por franja horaria (promedio)

Visitas_ (x 1000)

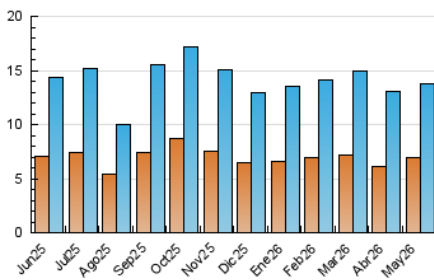


Páginas (x 1000)

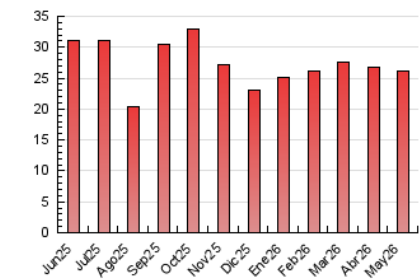


4.3 Por meses

N. únicos / Visitas (x 1000)



Páginas (x 1000)



5. Observaciones

Este Medio Electrónico de Comunicación ha sido medido por la herramienta Google Analytics de Google (GA4).

6. Definiciones básicas (Para más información ver Normas Técnicas para el Control de los Medios Electrónicos de Comunicación)

Página Vista:

Conjunto de ficheros enviado a un usuario como resultado de una petición del mismo recibida por el servidor. Cuando la página está formada por varios marcos (frames), el conjunto de los mismos tendrá, a efectos de cómputo, la consideración de una página unitaria.

Visita:

Una secuencia ininterrumpida de páginas servidas a un usuario válido. Si dicho usuario no realiza peticiones de páginas en un periodo de tiempo (30 min) la siguiente petición constituirá el inicio de una nueva visita.

Navegador Único:

Total de combinaciones únicas de una dirección IP y un identificador adicional. Los medios pueden utilizar cookies o el Identificador de Alta de registro.

Duración Página Vista:

Tiempo acumulado en segundos de todas las páginas vistas (en visitas de dos o más páginas vistas), dividido por el número total de páginas vistas.

Duración Visita:

Tiempo en segundos de todas las visitas de dos o más páginas vistas, dividido por el número total de visitas de dos o más páginas vistas.

Tráfico nacional:

Audiencia/difusión correspondiente a España medida en base a los datos de las direcciones IP registradas por el sistema de medición.

7. Opinión

De OJDinteractiva, la división de INFORMACIÓN Y CONTROL DE PUBLICACIONES S.A.:

Hemos examinado la información facilitada por el editor del medio electrónico para el periodo que comprende la presente certificación.

Nuestro examen se ha realizado de acuerdo con las normas y procedimientos establecidos en las Normas Técnicas para el Control de los Medios Electrónicos de Comunicación.

En nuestra opinión, la presente acta presenta razonablemente la difusión/audiencia registrada por este medio electrónico.

ADVERTENCIA:

El trabajo de OJDinteractiva, la división de INFORMACIÓN Y CONTROL DE PUBLICACIONES S.A (INTROL) se limita a la realización de pruebas para la revisión de los datos de recuento suministrados por el editor con la finalidad de expresar una opinión sobre la razonabilidad de dichos datos de acuerdo con las Normas Técnicas para el control de los MEC.

Por tanto, INTROL no acepta responsabilidad alguna por las inexactitudes o errores que puedan existir en los datos de recuento. Tampoco acepta ninguna responsabilidad por la falsedad en los datos de recuento recibidos del editor, ni por otros datos de medición que no están incluidos en el análisis.

Junio - 2026

OJDinteractiva