



INFORMACION Y CONTROL DE PUBLICACIONES, S.A.

Velázquez, 46, 1º Drcha - Tel. 91 435 00 32 Fax 91 435 96 05 - 28001 - MADRID
 Entença, 218 Entr. 7 - Tel 93 439 24 18 Fax 93 419 25 34 - 08029 - BARCELONA

Título: SMART-LIGHTING.ES
URL Primaria: http://www.smart-lighting.es
Editor: Smartlighting, S.L.
Domicilio: Zurbano, 45, 1º
Ciudad: 28010 MADRID
Teléfono: 917818798
Fax:
E-mail:
Clasificación: Noticias e Información
Sub-Clasificación: Noticias de interés especial

smartlighting
 A Journal on Lighting Technologies

1. Cifras totales y promedios (Nacional e Internacional)

MES - AÑO	NAVEGADORES UNICOS	VISITAS	PAGINAS
Mayo - 2021	31.768	39.133	54.604
PROMEDIO DIARIO	1.165	1.262	1.761
PROMEDIO LUNES-VIERNES	1.351	1.472	2.113
PROMEDIO SABADO-DOMINGO	772	823	1.023
PAGINAS / VISITAS	1,40		
DURACION MEDIA VISITAS	0:01:09		
DURACION MEDIA PAGINAS	0:02:54		

2. Secciones (Nacional e Internacional)

	PAGINAS	%
HOME	3.169	5.80 %
RESTO	51.435	94.20 %

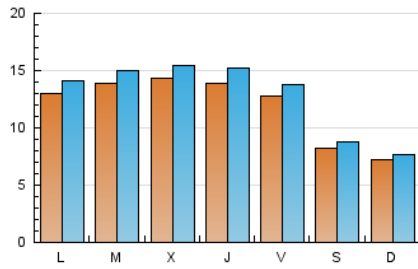
3. Por día del mes (Nacional e Internacional)

Día	N. únicos	Visitas	Páginas	Día	N. únicos	Visitas	Páginas	Día	N. únicos	Visitas	Páginas
1	1.135	1.192	1.370	11	1.409	1.533	2.163	21	1.240	1.316	1.763
2	703	750	947	12	1.557	1.700	2.456	22	707	750	921
3	1.107	1.203	1.627	13	1.466	1.610	2.303	23	720	778	940
4	1.287	1.394	2.012	14	1.236	1.341	1.968	24	1.236	1.338	1.864
5	1.271	1.381	1.995	15	780	820	1.001	25	1.302	1.410	1.921
6	1.406	1.553	2.248	16	706	771	1.025	26	1.474	1.608	2.263
7	1.348	1.470	2.055	17	1.383	1.485	2.080	27	1.325	1.476	2.164
8	790	846	1.042	18	1.538	1.678	2.622	28	1.267	1.380	2.122
9	744	788	965	19	1.421	1.506	1.972	29	708	758	1.021
10	1.395	1.514	2.273	20	1.343	1.470	2.077	30	729	774	1.001
								31	1.368	1.540	2.423

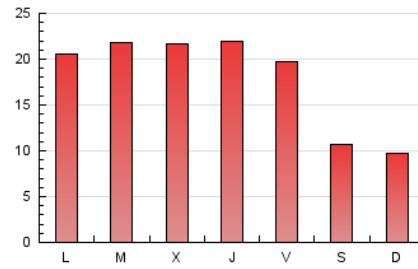
4. Gráficas (Nacional e Internacional)

4.1 Por día de la semana (promedio)

N. únicos / Visitas (x 100)

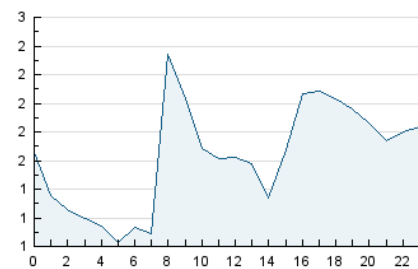


Páginas (x 100)

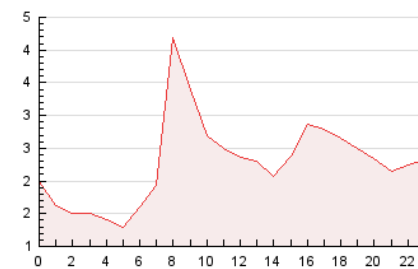


4.2 Por franja horaria (promedio)

Visitas (x 1000)

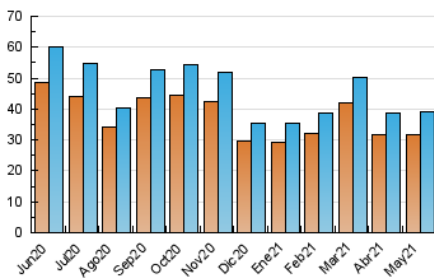


Páginas (x 1000)

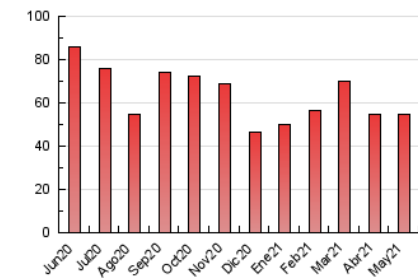


4.3 Por meses

N. únicos / Visitas (x 1000)



Páginas (x 1000)





INFORMACION Y CONTROL DE PUBLICACIONES, S.A.

Velázquez, 46, 1º Drcha - Tel. 91 435 00 32 Fax 91 435 96 05 - 28001 - MADRID
 Entença, 218 Entr. 7 - Tel 93 439 24 18 Fax 93 419 25 34 - 08029 - BARCELONA

Anexo - Tráfico Nacional

Título: SMART-LIGHTING.ES
URL Primaria: http://www.smart-lighting.es
Editor: Smartlighting, S.L.
Domicilio: Zurbano, 45, 1º
Ciudad: 28010 MADRID
Teléfono: 917818798
Fax:
E-mail:
Clasificación: Noticias e Información
Sub-Clasificación: Noticias de interés especial

smartlighting
 A Journal on Lighting Technologies

1. Cifras totales y promedios (Nacional)

MES - AÑO	NAVEGADORES UNICOS	VISITAS	PAGINAS
Mayo - 2021	13.822	18.645	29.225
PROMEDIO DIARIO	538	601	943
PROMEDIO LUNES-VIERNES	615	694	1.115
PROMEDIO SABADO-DOMINGO	377	407	581
PAGINAS / VISITAS	1,57		
DURACION MEDIA VISITAS	0:01:33		
DURACION MEDIA PAGINAS	0:02:44		

2. Secciones (Nacional)

	PAGINAS	%
HOME	2.765	9.46 %
RESTO	26.460	90.54 %

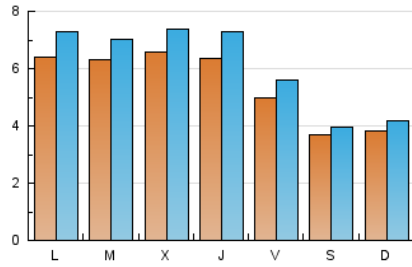
3. Por día del mes (Nacional)

Día	N. únicos	Visitas	Páginas	Día	N. únicos	Visitas	Páginas	Día	N. únicos	Visitas	Páginas
1	741	773	878	11	701	775	1.161	21	498	541	730
2	285	317	416	12	716	811	1.379	22	268	288	402
3	492	552	881	13	651	741	1.231	23	344	388	592
4	528	593	997	14	460	514	765	24	593	669	1.049
5	590	671	1.139	15	287	302	369	25	599	657	993
6	699	810	1.253	16	406	438	732	26	650	740	1.146
7	558	633	948	17	746	826	1.308	27	610	712	1.236
8	290	311	376	18	701	784	1.248	28	485	549	1.017
9	440	476	679	19	675	729	1.081	29	267	297	480
10	700	791	1.353	20	586	659	1.052	30	441	482	888
								31	667	816	1.446

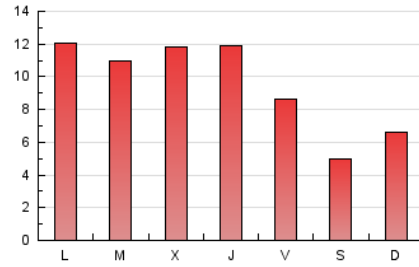
4. Gráficas (Nacional)

4.1 Por día de la semana (promedio)

N. únicos / Visitas (x 100)



Páginas (x 100)



4.2 Por franja horaria (promedio)

Visitas (x 1000)

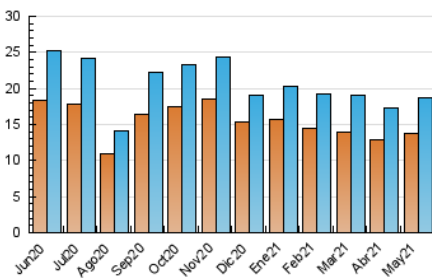


Páginas (x 1000)

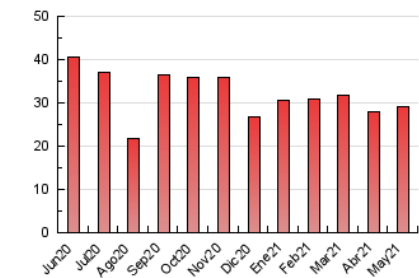


4.3 Por meses

N. únicos / Visitas (x 1000)



Páginas (x 1000)



5. Observaciones

Este Medio Electrónico de Comunicación ha sido medido por la herramienta Google Analytics de Google

6. Definiciones básicas (Para más información ver Normas Técnicas para el Control de los Medios Electrónicos de Comunicación)

Página Vista:

Conjunto de ficheros enviado a un usuario como resultado de una petición del mismo recibida por el servidor. Cuando la página está formada por varios marcos (frames), el conjunto de los mismos tendrá, a efectos de cómputo, la consideración de una página unitaria.

Visita:

Una secuencia ininterrumpida de páginas servidas a un usuario válido. Si dicho usuario no realiza peticiones de páginas en un periodo de tiempo (30 min) la siguiente petición constituirá el inicio de una nueva visita.

Navegador Único:

Total de combinaciones únicas de una dirección IP y un identificador adicional. Los medios pueden utilizar cookies o el Identificador de Alta de registro.

Duración Página Vista:

Tiempo acumulado en segundos de todas las páginas vistas (en visitas de dos o más páginas vistas), dividido por el número total de páginas vistas.

Duración Visita:

Tiempo en segundos de todas las visitas de dos o más páginas vistas, dividido por el número total de visitas de dos o más páginas vistas.

Tráfico nacional:

Audiencia/difusión correspondiente a España medida en base a los datos de las direcciones IP registradas por el sistema de medición.

7. Opinión

De OJDinteractiva, la división de INFORMACIÓN Y CONTROL DE PUBLICACIONES S.A.:

Hemos examinado la información facilitada por el editor del medio electrónico para el periodo que comprende la presente certificación.

Nuestro examen se ha realizado de acuerdo con las normas y procedimientos establecidos en las Normas Técnicas para el Control de los Medios Electrónicos de Comunicación.

En nuestra opinión, la presente acta presenta razonablemente la difusión/audiencia registrada por este medio electrónico.

ADVERTENCIA:

El trabajo de OJDinteractiva, la división de INFORMACIÓN Y CONTROL DE PUBLICACIONES S.A (INTROL) se limita a la realización de pruebas para la revisión de los datos de recuento suministrados por el editor con la finalidad de expresar una opinión sobre la razonabilidad de dichos datos de acuerdo con las Normas Técnicas para el control de los MEC.

Por tanto, INTROL no acepta responsabilidad alguna por las inexactitudes o errores que puedan existir en los datos de recuento. Tampoco acepta ninguna responsabilidad por la falsedad en los datos de recuento recibidos del editor, ni por otros datos de medición que no están incluidos en el análisis.

Junio - 2021

OJDinteractiva