



INFORMACION Y CONTROL DE PUBLICACIONES, S.A.

Velázquez, 46, 1º Drcha - Tel. 91 435 00 32 Fax 91 435 96 05 - 28001 - MADRID
 Entença, 218 Entr. 7 - Tel 93 439 24 18 Fax 93 419 25 34 - 08029 - BARCELONA

Título: SMART-LIGHTING.ES
URL Primaria: http://www.smart-lighting.es
Editor: Smartlighting, S.L.
Domicilio: Zurbano, 45, 1º
Ciudad: 28010 MADRID
Teléfono: 917818798
Fax:
E-mail:
Clasificación: Noticias e Información
Sub-Clasificación: Noticias de interés especial



1. Cifras totales y promedios (Nacional e Internacional)

MES - AÑO	NAVEGADORES UNICOS	VISITAS	PAGINAS
Mayo - 2019	30.941	37.136	52.564
PROMEDIO DIARIO	1.118	1.198	1.696
PROMEDIO LUNES-VIERNES	1.243	1.337	1.932
PROMEDIO SABADO-DOMINGO	760	799	1.016
PAGINAS / VISITAS	1,42		
DURACION MEDIA VISITAS	0:01:07		
DURACION MEDIA PAGINAS	0:02:40		

2. Secciones (Nacional e Internacional)

	PAGINAS	%
HOME	2.749	5.23 %
RESTO	49.815	94.77 %

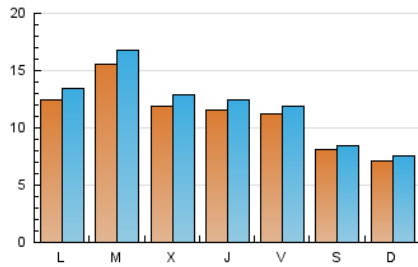
3. Por día del mes (Nacional e Internacional)

Día	N. únicos	Visitas	Páginas	Día	N. únicos	Visitas	Páginas	Día	N. únicos	Visitas	Páginas
1	819	862	1.063	11	408	427	565	21	1.483	1.631	2.604
2	941	1.009	1.437	12	473	499	733	22	1.653	1.770	2.457
3	1.315	1.404	2.031	13	1.188	1.284	1.915	23	1.482	1.588	2.253
4	1.229	1.285	1.524	14	1.428	1.563	2.510	24	1.455	1.528	2.068
5	861	929	1.158	15	1.051	1.156	1.821	25	1.071	1.117	1.455
6	1.267	1.355	1.913	16	1.010	1.104	1.586	26	1.008	1.043	1.265
7	1.421	1.533	2.243	17	883	956	1.353	27	1.521	1.612	2.223
8	1.140	1.252	1.884	18	528	561	730	28	1.903	1.993	2.746
9	996	1.074	1.575	19	501	533	701	29	1.300	1.404	1.965
10	822	885	1.347	20	1.020	1.136	1.748	30	1.355	1.460	1.969
								31	1.125	1.183	1.722

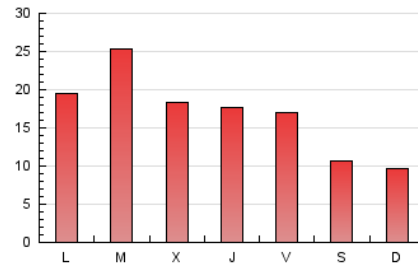
4. Gráficas (Nacional e Internacional)

4.1 Por día de la semana (promedio)

N. únicos / Visitas (x 100)



Páginas (x 100)

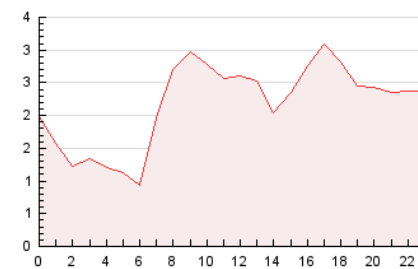


4.2 Por franja horaria (promedio)

Visitas (x 1000)

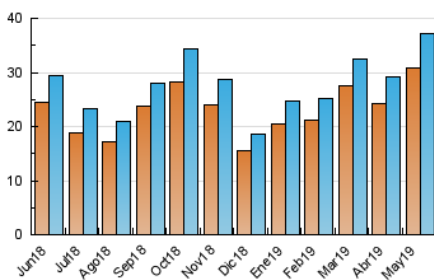


Páginas (x 1000)

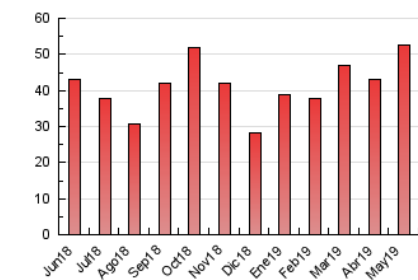


4.3 Por meses

N. únicos / Visitas (x 1000)



Páginas (x 1000)





INFORMACION Y CONTROL DE PUBLICACIONES, S.A.

Velázquez, 46, 1º Drcha - Tel. 91 435 00 32 Fax 91 435 96 05 - 28001 - MADRID
 Entença, 218 Entr. 7 - Tel 93 439 24 18 Fax 93 419 25 34 - 08029 - BARCELONA

Anexo - Tráfico Nacional

Título: SMART-LIGHTING.ES
URL Primaria: http://www.smart-lighting.es
Editor: Smartlighting, S.L.
Domicilio: Zurbano, 45, 1º
Ciudad: 28010 MADRID
Teléfono: 917818798
Fax:
E-mail:
Clasificación: Noticias e Información
Sub-Clasificación: Noticias de interés especial



1. Cifras totales y promedios (Nacional)

MES - AÑO	NAVEGADORES UNICOS	VISITAS	PAGINAS
Mayo - 2019	13.930	18.135	29.610
PROMEDIO DIARIO	533	585	955
PROMEDIO LUNES-VIERNES	599	662	1.113
PROMEDIO SABADO-DOMINGO	343	364	501
PAGINAS / VISITAS	1,63		
DURACION MEDIA VISITAS	0:01:30		
DURACION MEDIA PAGINAS	0:02:23		

2. Secciones (Nacional)

	PAGINAS	%
HOME	2.392	8.08 %
RESTO	27.218	91.92 %

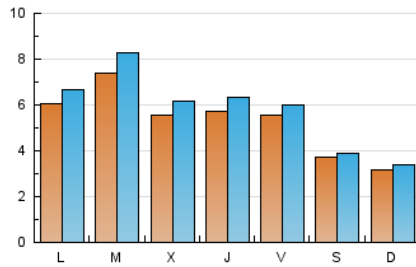
3. Por día del mes (Nacional)

Día	N. únicos	Visitas	Páginas	Día	N. únicos	Visitas	Páginas	Día	N. únicos	Visitas	Páginas
1	347	367	477	11	194	203	272	21	794	910	1.750
2	481	527	857	12	242	255	425	22	688	768	1.288
3	785	846	1.294	13	628	695	1.207	23	582	644	1.128
4	822	861	1.033	14	791	895	1.687	24	474	509	867
5	574	621	783	15	535	602	1.131	25	226	242	495
6	704	757	1.153	16	505	565	939	26	215	233	340
7	753	819	1.368	17	450	497	763	27	529	582	1.029
8	681	761	1.276	18	237	248	315	28	612	682	1.189
9	528	587	984	19	236	248	345	29	512	577	973
10	466	513	887	20	554	634	1.144	30	773	845	1.223
								31	604	642	988

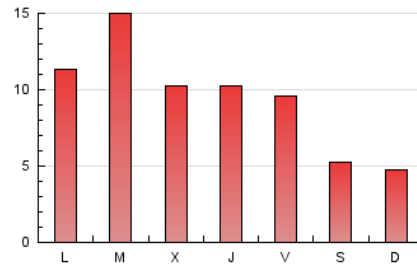
4. Gráficas (Nacional)

4.1 Por día de la semana (promedio)

N. únicos / Visitas (x 100)

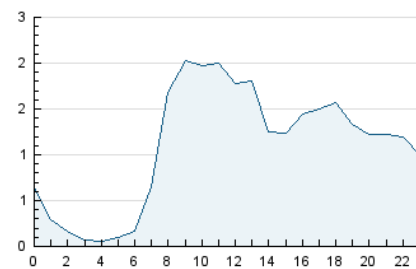


Páginas (x 100)

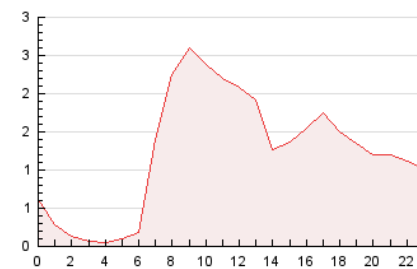


4.2 Por franja horaria (promedio)

Visitas (x 1000)

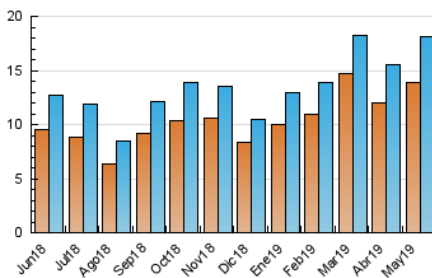


Páginas (x 1000)

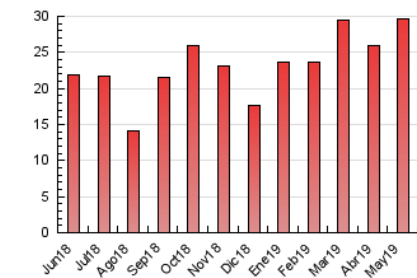


4.3 Por meses

N. únicos / Visitas (x 1000)



Páginas (x 1000)



5. Observaciones

Este Medio Electrónico de Comunicación ha sido medido por la herramienta Google Analytics de Google

6. Definiciones básicas (Para más información ver Normas Técnicas para el Control de los Medios Electrónicos de Comunicación)

Página Vista:

Conjunto de ficheros enviado a un usuario como resultado de una petición del mismo recibida por el servidor. Cuando la página está formada por varios marcos (frames), el conjunto de los mismos tendrá, a efectos de cómputo, la consideración de una página unitaria.

Visita:

Una secuencia ininterrumpida de páginas servidas a un usuario válido. Si dicho usuario no realiza peticiones de páginas en un periodo de tiempo (30 min) la siguiente petición constituirá el inicio de una nueva visita.

Navegador Único:

Total de combinaciones únicas de una dirección IP y un identificador adicional. Los medios pueden utilizar cookies o el Identificador de Alta de registro.

Duración Página Vista:

Tiempo acumulado en segundos de todas las páginas vistas (en visitas de dos o más páginas vistas), dividido por el número total de páginas vistas.

Duración Visita:

Tiempo en segundos de todas las visitas de dos o más páginas vistas, dividido por el número total de visitas de dos o más páginas vistas.

Tráfico nacional:

Audiencia/difusión correspondiente a España medida en base a los datos de las direcciones IP registradas por el sistema de medición.

7. Opinión

De OJDinteractiva, la división de INFORMACIÓN Y CONTROL DE PUBLICACIONES S.A.:

Hemos examinado la información facilitada por el editor del medio electrónico para el periodo que comprende la presente certificación.

Nuestro examen se ha realizado de acuerdo con las normas y procedimientos establecidos en las Normas Técnicas para el Control de los Medios Electrónicos de Comunicación.

En nuestra opinión, la presente acta presenta razonablemente la difusión/audiencia registrada por este medio electrónico.

ADVERTENCIA:

El trabajo de OJDinteractiva, la división de INFORMACIÓN Y CONTROL DE PUBLICACIONES S.A (INTROL) se limita a la realización de pruebas para la revisión de los datos de recuento suministrados por el editor con la finalidad de expresar una opinión sobre la razonabilidad de dichos datos de acuerdo con las Normas Técnicas para el control de los MEC.

Por tanto, INTROL no acepta responsabilidad alguna por las inexactitudes o errores que puedan existir en los datos de recuento. Tampoco acepta ninguna responsabilidad por la falsedad en los datos de recuento recibidos del editor, ni por otros datos de medición que no están incluidos en el análisis.

Junio - 2019

OJDinteractiva