



INFORMACION Y CONTROL DE PUBLICACIONES, S.A.

Velázquez, 46, 1º Drcha - Tel. 91 435 00 32 Fax 91 435 96 05 - 28001 - MADRID
 Entença, 218 Entr. 7 - Tel 93 439 24 18 Fax 93 419 25 34 - 08029 - BARCELONA

Título: SMART-LIGHTING.ES
URL Primaria: http://www.smart-lighting.es
Editor: Smartlighting, S.L.
Domicilio: Zurbano, 45, 1º
Ciudad: 28010 MADRID
Teléfono: 917818798
Fax:
E-mail:
Clasificación: Noticias e Información
Sub-Clasificación: Noticias de interés especial

smartlighting
 A Journal on Lighting Technologies

1. Cifras totales y promedios (Nacional e Internacional)

MES - AÑO	NAVEGADORES UNICOS	VISITAS	PAGINAS
Abril - 2021	31.741	38.811	54.823
PROMEDIO DIARIO	1.189	1.294	1.827
PROMEDIO LUNES-VIERNES	1.345	1.467	2.120
PROMEDIO SABADO-DOMINGO	761	816	1.024
PAGINAS / VISITAS	1,41		
DURACION MEDIA VISITAS	0:01:15		
DURACION MEDIA PAGINAS	0:03:01		

2. Secciones (Nacional e Internacional)

	PAGINAS	%
HOME	3.048	5.56 %
RESTO	51.775	94.44 %

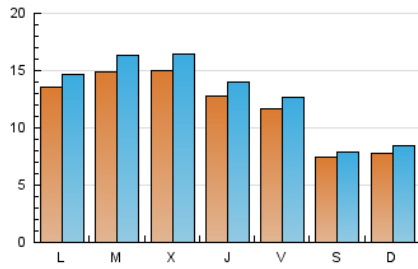
3. Por día del mes (Nacional e Internacional)

Día	N. únicos	Visitas	Páginas	Día	N. únicos	Visitas	Páginas	Día	N. únicos	Visitas	Páginas
1	821	873	1.153	11	767	842	1.050	21	1.808	1.963	3.027
2	652	698	889	12	1.353	1.482	2.080	22	1.356	1.477	2.114
3	632	675	830	13	1.587	1.760	2.525	23	1.287	1.405	2.043
4	644	686	902	14	1.390	1.511	2.193	24	773	822	1.039
5	1.141	1.218	1.863	15	1.435	1.586	2.345	25	844	905	1.105
6	1.321	1.472	2.216	16	1.273	1.391	2.301	26	1.403	1.533	2.307
7	1.401	1.520	2.091	17	787	838	998	27	1.457	1.582	2.177
8	1.368	1.491	2.062	18	871	934	1.214	28	1.418	1.561	2.304
9	1.361	1.467	2.105	19	1.512	1.645	2.318	29	1.405	1.548	2.328
10	768	826	1.053	20	1.588	1.738	2.351	30	1.242	1.362	1.840

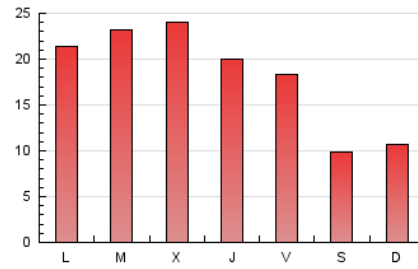
4. Gráficas (Nacional e Internacional)

4.1 Por día de la semana (promedio)

N. únicos / Visitas (x 100)



Páginas (x 100)



4.2 Por franja horaria (promedio)

Visitas (x 1000)

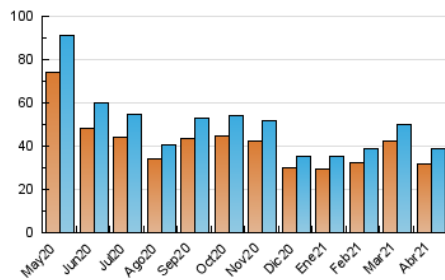


Páginas (x 1000)

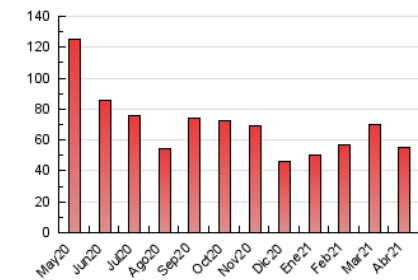


4.3 Por meses

N. únicos / Visitas (x 1000)



Páginas (x 1000)





INFORMACION Y CONTROL DE PUBLICACIONES, S.A.

Velázquez, 46, 1º Drcha - Tel. 91 435 00 32 Fax 91 435 96 05 - 28001 - MADRID
 Entença, 218 Entr. 7 - Tel 93 439 24 18 Fax 93 419 25 34 - 08029 - BARCELONA

Anexo - Tráfico Nacional

Título: SMART-LIGHTING.ES
URL Primaria: http://www.smart-lighting.es
Editor: Smartlighting, S.L.
Domicilio: Zurbano, 45, 1º
Ciudad: 28010 MADRID
Teléfono: 917818798
Fax:
E-mail:
Clasificación: Noticias e Información
Sub-Clasificación: Noticias de interés especial

smartlighting
 A Journal on Lighting Technologies

1. Cifras totales y promedios (Nacional)

MES - AÑO	NAVEGADORES UNICOS	VISITAS	PAGINAS
Abril - 2021	12.848	17.321	27.905
PROMEDIO DIARIO	517	577	930
PROMEDIO LUNES-VIERNES	586	658	1.080
PROMEDIO SABADO-DOMINGO	329	355	518
PAGINAS / VISITAS	1,61		
DURACION MEDIA VISITAS	0:01:45		
DURACION MEDIA PAGINAS	0:02:52		

2. Secciones (Nacional)

	PAGINAS	%
HOME	2.602	9.32 %
RESTO	25.303	90.68 %

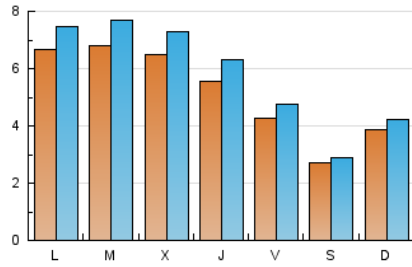
3. Por día del mes (Nacional)

Día	N. únicos	Visitas	Páginas	Día	N. únicos	Visitas	Páginas	Día	N. únicos	Visitas	Páginas
1	362	392	568	11	400	439	692	21	697	777	1.210
2	276	294	372	12	675	763	1.176	22	597	674	1.103
3	256	266	348	13	716	826	1.310	23	476	540	882
4	302	324	523	14	610	685	1.170	24	243	259	343
5	552	619	1.068	15	616	714	1.333	25	384	426	634
6	598	693	1.197	16	486	534	1.088	26	652	736	1.275
7	614	684	1.122	17	316	338	384	27	657	732	1.117
8	591	660	1.028	18	464	496	802	28	670	761	1.363
9	465	515	901	19	785	865	1.299	29	619	705	1.175
10	265	294	419	20	742	825	1.257	30	428	485	746

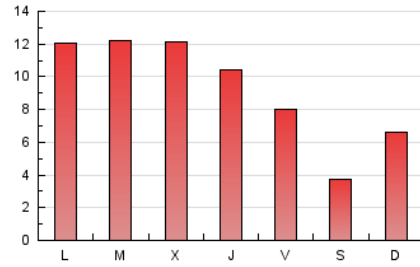
4. Gráficas (Nacional)

4.1 Por día de la semana (promedio)

N. únicos / Visitas (x 100)

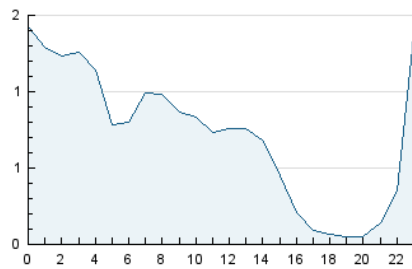


Páginas (x 100)



4.2 Por franja horaria (promedio)

Visitas (x 1000)

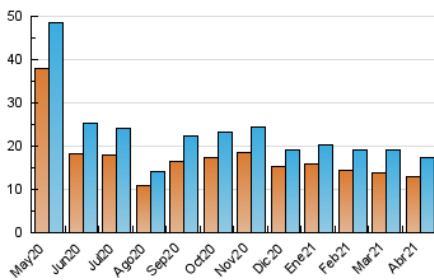


Páginas (x 1000)

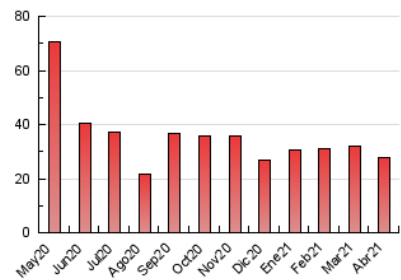


4.3 Por meses

N. únicos / Visitas (x 1000)



Páginas (x 1000)



5. Observaciones

Este Medio Electrónico de Comunicación ha sido medido por la herramienta Google Analytics de Google

6. Definiciones básicas (Para más información ver Normas Técnicas para el Control de los Medios Electrónicos de Comunicación)

Página Vista:

Conjunto de ficheros enviado a un usuario como resultado de una petición del mismo recibida por el servidor. Cuando la página está formada por varios marcos (frames), el conjunto de los mismos tendrá, a efectos de cómputo, la consideración de una página unitaria.

Visita:

Una secuencia ininterrumpida de páginas servidas a un usuario válido. Si dicho usuario no realiza peticiones de páginas en un periodo de tiempo (30 min) la siguiente petición constituirá el inicio de una nueva visita.

Navegador Único:

Total de combinaciones únicas de una dirección IP y un identificador adicional. Los medios pueden utilizar cookies o el Identificador de Alta de registro.

Duración Página Vista:

Tiempo acumulado en segundos de todas las páginas vistas (en visitas de dos o más páginas vistas), dividido por el número total de páginas vistas.

Duración Visita:

Tiempo en segundos de todas las visitas de dos o más páginas vistas, dividido por el número total de visitas de dos o más páginas vistas.

Tráfico nacional:

Audiencia/difusión correspondiente a España medida en base a los datos de las direcciones IP registradas por el sistema de medición.

7. Opinión

De OJDinteractiva, la división de INFORMACIÓN Y CONTROL DE PUBLICACIONES S.A.:

Hemos examinado la información facilitada por el editor del medio electrónico para el periodo que comprende la presente certificación.

Nuestro examen se ha realizado de acuerdo con las normas y procedimientos establecidos en las Normas Técnicas para el Control de los Medios Electrónicos de Comunicación.

En nuestra opinión, la presente acta presenta razonablemente la difusión/audiencia registrada por este medio electrónico.

ADVERTENCIA:

El trabajo de OJDinteractiva, la división de INFORMACIÓN Y CONTROL DE PUBLICACIONES S.A (INTROL) se limita a la realización de pruebas para la revisión de los datos de recuento suministrados por el editor con la finalidad de expresar una opinión sobre la razonabilidad de dichos datos de acuerdo con las Normas Técnicas para el control de los MEC.

Por tanto, INTROL no acepta responsabilidad alguna por las inexactitudes o errores que puedan existir en los datos de recuento. Tampoco acepta ninguna responsabilidad por la falsedad en los datos de recuento recibidos del editor, ni por otros datos de medición que no están incluidos en el análisis.

Mayo - 2021

OJDinteractiva